

Добро пожаловать в О-ведущую

O-Leading стремится быть вашим партнером по комплексному решению в цепочке поставок EMS, включая разработку печатных плат, изготовление печатных плат и сборку печатных плат (PCBA). Мы предоставляем некоторые из самых передовых технологий печатных плат, в том числе печатные платы HDI, многослойные печатные платы, жесткие гибкие печатные платы. Мы можем поддержать от быстрого прототипа до среднего и массового производства.

В целом, наши клиенты очень впечатлены нашими услугами: быстрое реагирование, конкурентоспособная цена и приверженность качеству. Обеспечение более ценного технического обслуживания и комплексных решений - это путь вперед.

Заглядывая в будущее, компания О-ведущая, как всегда, сосредоточится на инновациях и развитии технологий производства электроники и будет прилагать постоянные усилия для универсального обслуживания печатных плат и печатных плат, чтобы предоставлять первоклассные услуги и повышать ценность для наших клиентов.

Мы являемся профессиональным производителем печатных плат с более чем десятилетним опытом. Ассортимент продукции - односторонняя, двухсторонняя, многослойная печатная плата, гибкая печатная плата и МСРСВ. Мы можем обеспечить быстрое обслуживание прототипа - S / S за 24 часа, 4-8 слоев за 48-96 рабочих часов.

Отверстия для медных пластин минимальные .025 AVG, мин .020. Отверстия не могут быть вставлены

Упакуйте бесцветную прозрачную пузырьковую пленку, 25 шт. / Пакет, положите осушитель на бок, положите карточку индикатора влажности на верхнюю сторону

описание продукта

Быстрые Детали

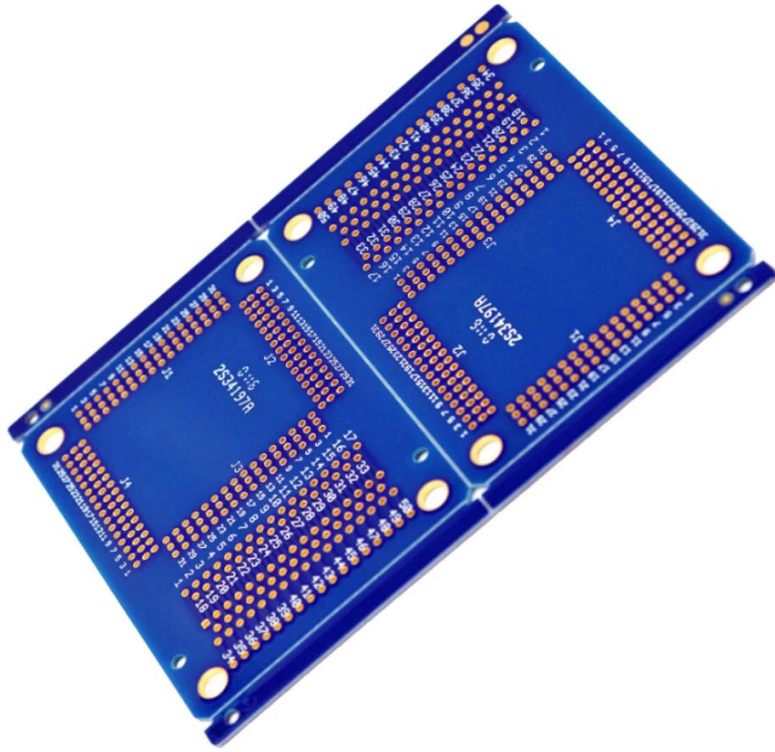
Место происхождения	Guangdong Кита (материк)	Имя бренда	O-Leading
Базовый материал	FR-4, алюминий	Медная толщина	0.5oz-5oz
Минимум Размер отверстия	0.2mm	Минимум Ширина линии	0.1-5mm
Отделка поверхности	золото погружения, OSP, бессвинцовый HASL	Толщина доски	синий, красный, зеленый, черный, желтый
применимый к	светодиод, мобильный телефон, кондиционеры, стиральные машины	персонаж	Промышленный контроль печатной платы
сертификаты	ISO9001, UL, RoHS, SGS	Q / CTN	10шт-100шт
вес	0,01 кг -5 кг	МОQ	10 шт

Номер модели	Power Bank PCB Ассамблеи PCBA производитель	Минимум Межстрочный интервал	0.2mm
цвет	синий, красный, зеленый, черный, желтый	цена	\$ 0.1- \$ 10
тип design	требование клиента	размер	0.01m3-10m3

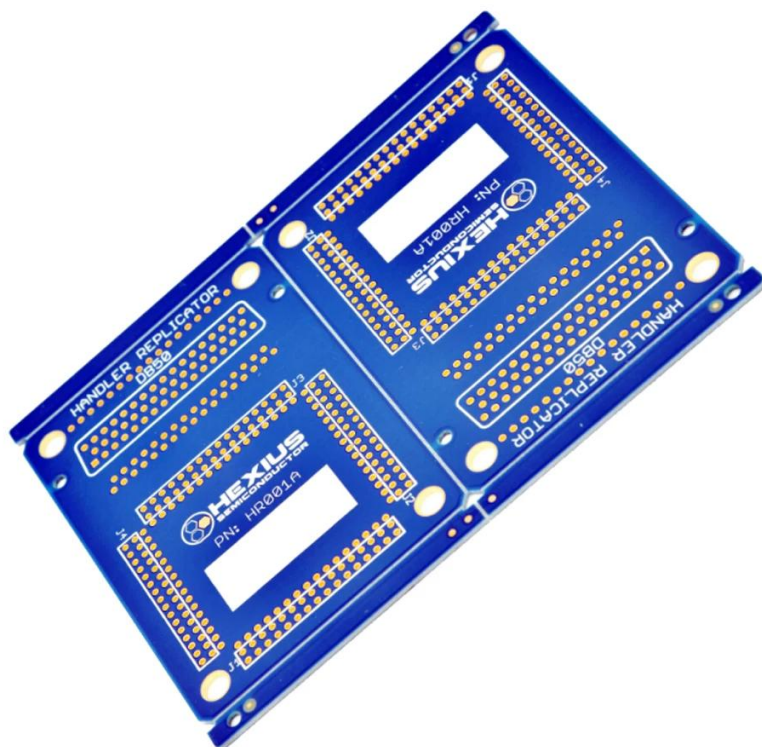
16 лет профессионального изготовления печатных плат OEM

вещь	2014		2015 ~ 2016		2017 ~ 2018	
	объем	Образец	объем	Образец	объем	Образец
Количество слоев	32	42	38	44	42	48
Минимальная линия / пробел (мкм)	50/50	40/45	40/45	40/40	35/40	35/35
Мин сверлить диаметр (мм)	0,15	0,10	0,15	0,10	0,15	0,10
Соотношение сторон из ПТГ	14: 1	16: 1	16: 1	18: 1	18: 1	20: 1
N + C + N,	4 + C + 4	5 + C + 5	5 + C + 5	6 + C + 6	5 + C + 5	6 + C + 6
Любое соединение слоев	5 + 2 + 5	6 + 2 + 6	5 + 2 + 5	6 + 2 + 6	5 + 2 + 5	6 + 2 + 6
Заполнение пластины через	ДА	-	ДА	-	ДА	-
Минимум толщина сердечника (исключая медь) (мкм)	50	40	40	30	40	30
Минимум Диаметр лазерного сверла (мкм)	75	65	65	50	50	40
Виа на похоронен отверстие / сложено через	ДА	-	ДА	-	ДА	-
материал	FR4, Megtron, Nelco, Rogers, Heavy Copper и др.					
Встроенная конденсаторная плата	ДА	-	ДА	-	ДА	-
Поверхностный процесс	Бессвинцовые HASL, ENIG, OSP, Иммерсионное серебро, Иммерсионное олово, Вспышка золота, покрытие золотым пальцем, селективное покрытие из твердого золота Отрывная паяльная маска, Углеродные чернила					

O-LEADING
To Be **Reliable**, To Be **Valuable**



www.o-leading.com



www.o-leading.com

Малый объем производства печатных плат

Наша команда





Сертификаты



QUALITY MANAGEMENT SYSTEM CERTIFICATE
 Certificate No: 16118Q10347R05

We hereby certify that
O-LEADING SUPPLY CHAIN(HK) CO.,LIMITED
 Credit No: 61691591-000-07-17-2
 Registration Add: ROOM 603D 6/F HANG PONT COMMERCIAL BUILDING,31 TONKIN ST,CHEUNG SHA WAN,KL, HK
 Business Add: 1313 Floor 13 Fortune Building, Danstui Town Huiyang District, Huizhou, Guangdong, China

Has implemented and maintains a **Quality Management System**
 Which fulfills the requirements of the following standards
 GB/T19001-2016 idt ISO9001:2015

Scope of certification
 Sales of printed circuit boards

Initial Issuance period: February 27, 2018
 This certificate is valid during: February 27, 2018 -- February 26, 2021
 This certificate is invalid without CICC qualified label in the following period

First supervision and audit	Qualified mark	Second supervision and audit	Qualified mark
-----------------------------	----------------	------------------------------	----------------

The certification registration scope shall include those products/services scopes which fall to be covered by the relevant effective administrative permission and qualification permission required by the state. The effectiveness of this certificate shall be evaluated by annual surveillance audit of CICC. The certificate shall be valid when used together with the surveillance audit conclusion. The related information of this certification can be searched at the public website of company www.cicc.com.cn.

201726 201VZL430354 - Wiring, Printed - Component

UL ONLINE CERTIFICATIONS DIRECTORY

ZPMV2.E490354
Wiring, Printed - Component

For enhanced search functionality, please visit UL's [UL Product Databases](#).
 Click on a product designation for complete information.
[Page Bottom](#)

Wiring, Printed - Component

[See General Information for Wiring, Printed - Components](#)

O-LEADING SUPPLY CHAIN CO LIMITED E490354

Fortune Building, Nanheng West Road
 Room 1313
 Huizhou, Guangdong 516211, CHINA

	Cond Width			SS/ DS/ Diam	Area	Solder		Diper		Flame	RoHS	C
	Min	Max	Edge			Min	Max	Temp	Class			
Typ	max(in)	mm(in)	mic(mil)	DS0	mm(in)	C	sec	C	Class	DSR	I	
Hull/Bayer (mass laminate) printed wiring boards.												
O-LEADING-401												
	0.2 (0.004)	0.3 (0.012)	34 (1.34)	D6	12.7 (0.5)	260	10	130	V-0	-	-	
O-LEADING-407												
	0.08 (0.003)	0.2 (0.008)	17 (0.67)	D5	9.2 (0.4)	260	10	130	V-0	NI	-	
Hull/Bayer printed wiring boards.												
O-LEADING-408												
	0.125 (0.005)	0.125 (0.005)	12 (0.47) 31(1.25)	D6	50.8 (2.0)	260	20	130	V-0	NI	*	
Single layer printed wiring boards.												
O-LEADING-002												
	0.76 (0.015)	1.14 (0.045)	34 (1.34)	S5	19.1 (0.8)	260	10	105	V-0	NI	-	
O-LEADING-003												
	0.38 (0.015)	1.14 (0.045)	34 (1.34)	S5	19.1 (0.8)	260	10	130	V-0	▲	-	
O-LEADING-033												
	0.15 (0.006)	0.3 (0.012)	34 (1.34)	S5	25.4 (1.0)	260	10	120	V-0	NI	-	
O-LEADING-205												
	0.1 (0.004)	0.3 (0.012)	34 (1.34)	D6	69.6 (2.7)	260	10	130	V-0	NI	-	
O-LEADING-206												
	0.15 (0.006)	0.33 (0.013)	17 (0.67)	D5	69.6 (2.7)	260	10	130	V-0	NI	-	

* - CTI marking is optional and may be marked on the printed wiring board.

Marking: Company name or file number and type designation. May be followed by a suffix to denote factory identification or burning test classification.
 Last updated on 2017-01-27

Questions? [Print this page](#) [Terms of Use](#) [Page Top](#)

[http://www.ul.com/ulcertification/2017VZL430354-Wiring,Printed-Component](#)



Test Report No. CANEC1805164701 Date: 03 Apr 2018 Page 2 of 8

Test Results:

Test Part Description:

Specimen No. **SGS Sample ID** **Description**
 SN1 CAN18-051647.001 Green "PCB"

Remarks:

- (1) 1 mg/kg = 1 ppm = 0.0001%
- (2) MDL = Method Detection Limit
- (3) ND = Not Detected (< MDL)
- (4) "-" = Not Regulated

RoHS Directive (EU) 2015/863 amending Annex II to Directive 2011/65/EU

Test Method: With reference to IEC 62321-4:2014+A1:2017, IEC62321-5:2013, IEC62321-7-2:2017, IEC 62321-6:2015 and IEC62321-8:2017, analyzed by ICP-OES, UV-Vis and GC-MS.

Test Item(s)	Limit	Unit	MDL	Det
Cadmium (Cd)	100	mg/kg	2	ND
Lead (Pb)	1,000	mg/kg	2	9
Mercury (Hg)	1,000	mg/kg	2	ND
Hexavalent Chromium (CrVI)	1,000	mg/kg	8	ND
Sum of PBBs	1,000	mg/kg	-	ND
Monobromobiphenyl	-	mg/kg	5	ND
Dibromobiphenyl	-	mg/kg	5	ND
Tribromobiphenyl	-	mg/kg	5	ND
Tetrabromobiphenyl	-	mg/kg	5	ND
Pentabromobiphenyl	-	mg/kg	5	ND
Hexabromobiphenyl	-	mg/kg	5	ND
Heptabromobiphenyl	-	mg/kg	5	ND
Octabromobiphenyl	-	mg/kg	5	ND
Nonabromobiphenyl	-	mg/kg	5	ND
Decabromobiphenyl	-	mg/kg	5	ND
Sum of PBDEs	1,000	mg/kg	-	ND
Monobromodiphenyl ether	-	mg/kg	5	ND
Dibromodiphenyl ether	-	mg/kg	5	ND
Tribromodiphenyl ether	-	mg/kg	5	ND
Tetrabromodiphenyl ether	-	mg/kg	5	ND
Pentabromodiphenyl ether	-	mg/kg	5	ND



SGS is pleased to announce the launch of the new SGS Group logo. The new logo is a symbol of the company's commitment to excellence and innovation. It is a reflection of the company's growth and success over the years. The new logo is a symbol of the company's commitment to excellence and innovation. It is a reflection of the company's growth and success over the years.

Member of the SGS Group (SGLS)

Упаковка и доставка

Упаковка	16 лет профессиональный производитель печатных плат OEM
Деталь доставки	7-12days



Вопросы-Ответы

1. Как O-Leading обеспечивает качество?

Наш высокий стандарт качества достигается с помощью следующего.

1. Процесс строго контролируется в соответствии со стандартами ISO 9001: 2008.

2. Широкое использование программного обеспечения в управлении производственным процессом

3. Современное испытательное оборудование и инструменты.

Например. Летящий зонд, рентгеновский контроль, AOI (автоматический оптический инспектор) и ИКТ (внутрисхемное тестирование).

4. Специальная команда обеспечения качества с процессом анализа случаев отказа

5. Непрерывное обучение и воспитание персонала

2. Как O-Leading поддерживает вашу цену конкурентоспособной?

За последнее десятилетие цены на многие виды сырья (например, медь, химикаты) выросли в два, три или четыре раза; Китайская валюта укрепилась на 31% по отношению к доллару США; И наша рабочая сила также значительно увеличилась. Тем не менее, O-Leading сохранили наши цены стабильными. Это полностью относится к нашим инновациям в снижении затрат, предотвращении отходов и повышении эффективности. Наши цены очень конкурентоспособны в отрасли на том же уровне качества.

Мы верим в беспроигрышное партнерство с нашими клиентами. Наше партнерство будет взаимовыгодным, если мы сможем предоставить вам преимущество по стоимости и качеству.

3. Какие виды досок могут обрабатывать O-Leading?

Обычные FR4, высокотемпературные и безгалогеновые плиты, Rogers, Arlon, Telfon, плиты на основе алюминия / меди, PI и т. Д.

4. Какие данные необходимы для производства печатных плат?

Лучше всего предоставлять данные в формате Gerber 274-X. Кроме того, Cam350, CAD, Protel 99se, PADS, DXP и Eagle также могут быть обработаны.

5. Каков типичный технологический процесс для многослойной печатной платы?

Резка материала → Внутренняя сухая пленка → Внутреннее травление → Внутренний AOI → Многослойное соединение → Укладка слоев Прессование → Сверление →PTH → Покрытие панели → Наружная сухая пленка → Покрытие рисунка → Внешнее травление → Внешний AOI → Маска припоя → Марка

**компонента → Поверхностная обработка → Маршрутизация → Е
/ Т → Визуальный осмотр.**