

## описание продукта

ОТДЕЛКА: НАСТОЯЩИЙ ПОВОРОТ ДОЛЖЕН БЫТЬ ПОГРУЖЕННЫМ ЗОЛОТОМ, ПОМЕЩЕННЫМ В СООТВЕТСТВИИ С IPC-6012.

ТОЛЩИНА ДОЛЖНА БЫТЬ .050uM НАД 3-6uM НИКЕЛЯ.

МИНИМАЛЬНЫЕ ОТВЕРСТИЯ ПЛАСТИНЫ МАТРИЦЫ .025 AVG, .020 МИН .. ОТВЕРСТИЯ НЕ МОГУТ БЫТЬ ЗАЗЕМЛЕНЫ

Пакет с бесцветной прозрачной пузырчатой пленкой, 25 шт / сумка, положить осушитель во фланг, положить карту индикатора влажности на верхнюю сторону  
Слойная структура

L1 ----- Ос

- ПП 7мил -

--

L2 ----- 1OZ

- CORE 9,05mil -

L3 ----- 1OZ

--

- ПП 7мил -

L4 ----- Ос

Определения слоев:

\* .GCMТ - верхняя конформная маска для покрытия

\* .GTP - верхняя паста для пайки

\* .GTO - Топ шелкография

\* .GTS - Верхняя паяльная маска

\* .GTL - верхний слой

-----

\* .G2L - Уровень внутреннего сигнала 1

=====

\* .G3L - Уровень внутреннего сигнала 2

-----

\* .GBL - Нижний слой

\* .GBS - нижняя паяльная маска

\* .GBO - нижний шелкография

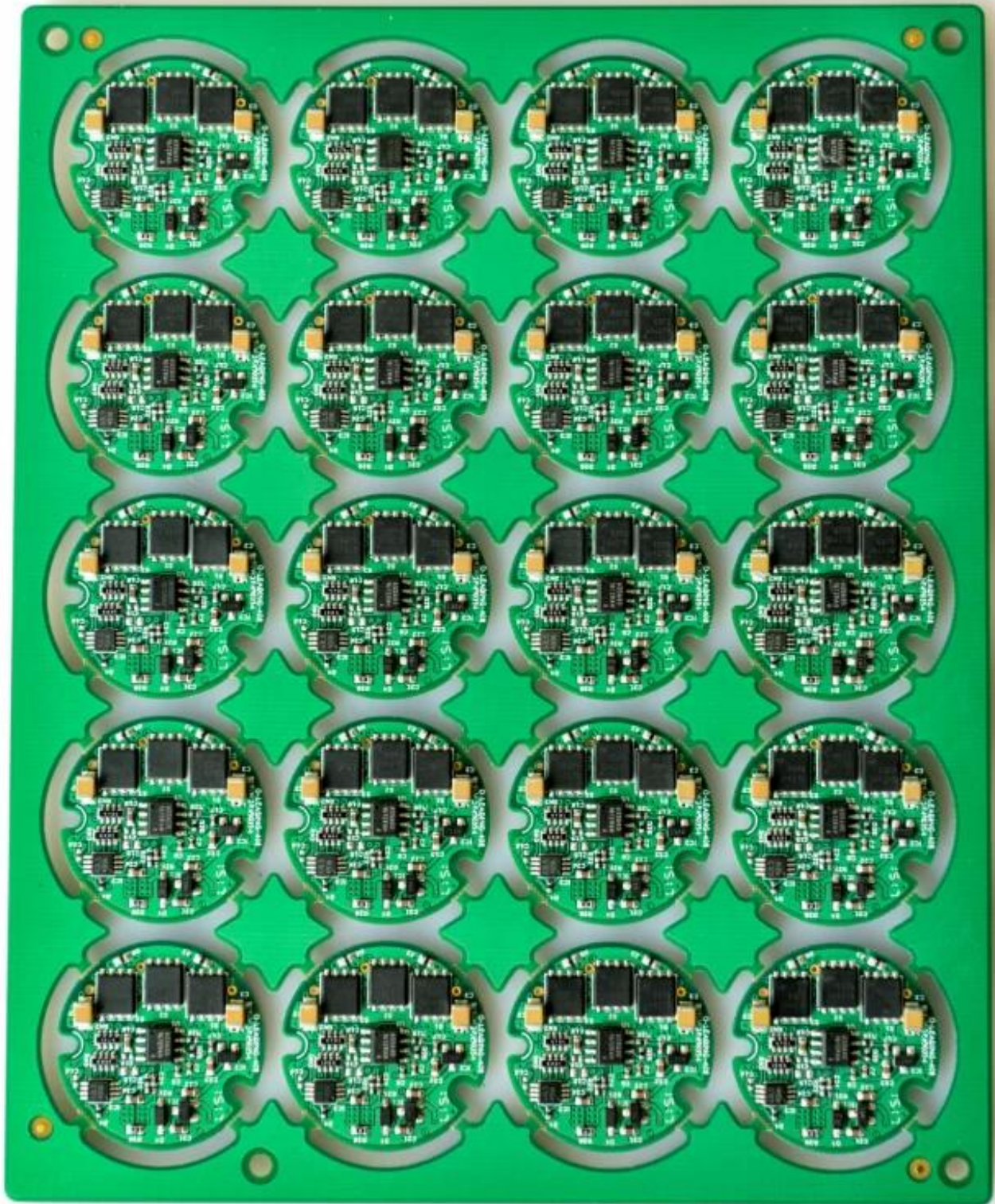
\* .GBP - нижняя пайка для пайки

\* .GCMВ - нижняя конформная маска для покрытия









[Поставщик печатных плат, PCB дизайн в Китае](#)