

**Описание товара:****Быстрые данные**

|                          |  |                              |                           |
|--------------------------|--|------------------------------|---------------------------|
| Место происхождения      | Guangdong Кита (материк)                                   | Название бренда              | O-Leading                 |
| Базовый материал         | FR-4, алюминий   | Толщина меди                 | 0.5oz-5oz                 |
| Минимум Размер отверстия | 0.2mm  | Минимум Ширина линии         | 0.2mm                     |
| Поверхностная обработка  | иммерсионное золото, OSP, без свинца HASL                  | Толщина доски                | 0.1-5mm                   |
| применимый к             | водить, мобильный телефон, кондиционеры, стиральные машины | персонаж                     | Промышленный контроль pcb |
| сертификаты              | ISO9001, UL, RoHS, SGS                                     | Q / CTN                      | 10шт-100шт                |
| вес                      | 0,01 кг -5 кг  | MOQ                          | 10 шт                     |
| Номер модели             | блок питания pcb   | Минимум Межстрочный интервал | 0.2mm                     |
| цвет                     | синий, красный, зеленый, черный.                           | цена                         | \$ 0.1- \$ 10             |
| тип                      | требование клиента   | размер                       | 0.01m3-10m3               |

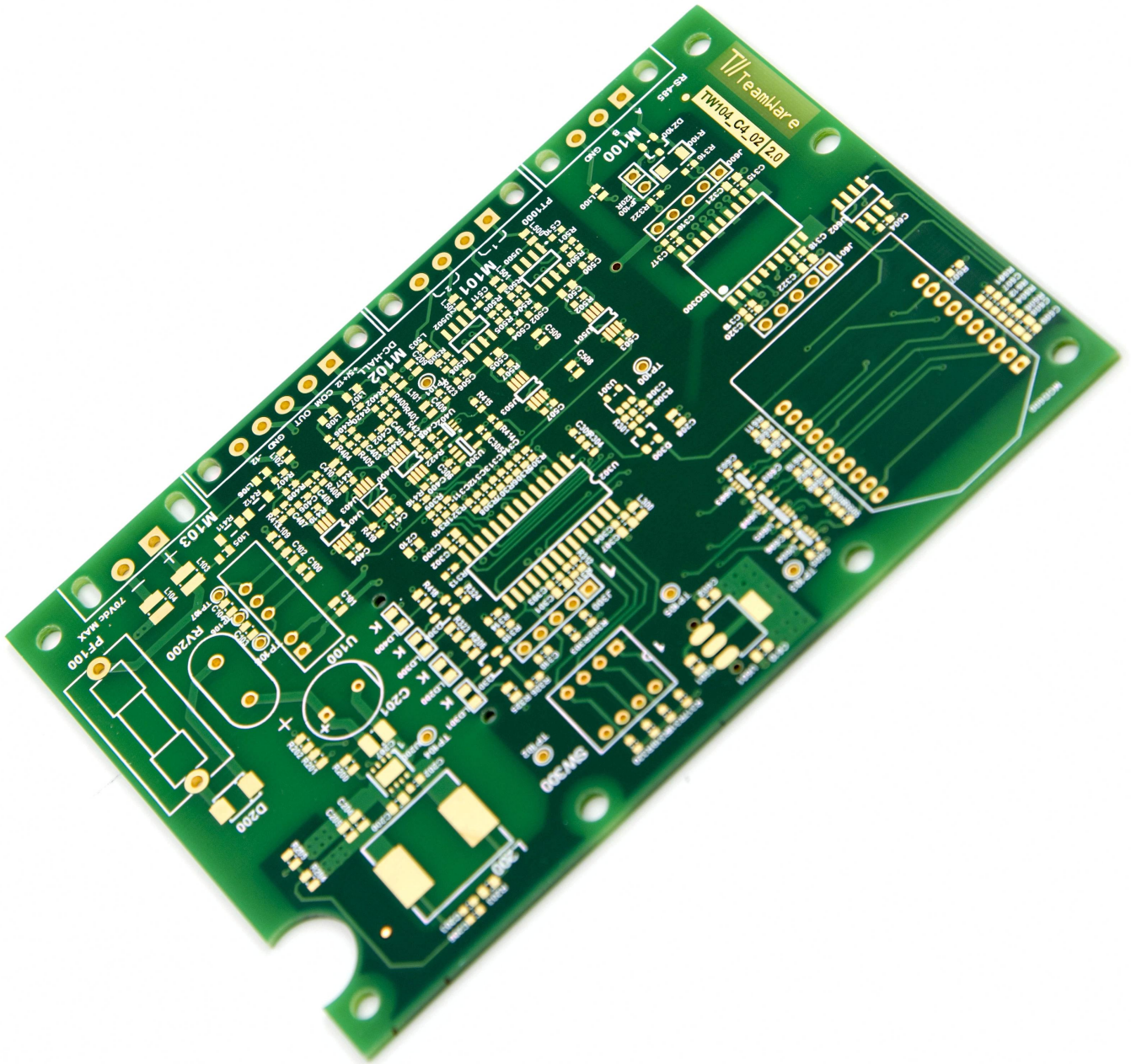
**Упаковка & Доставка**

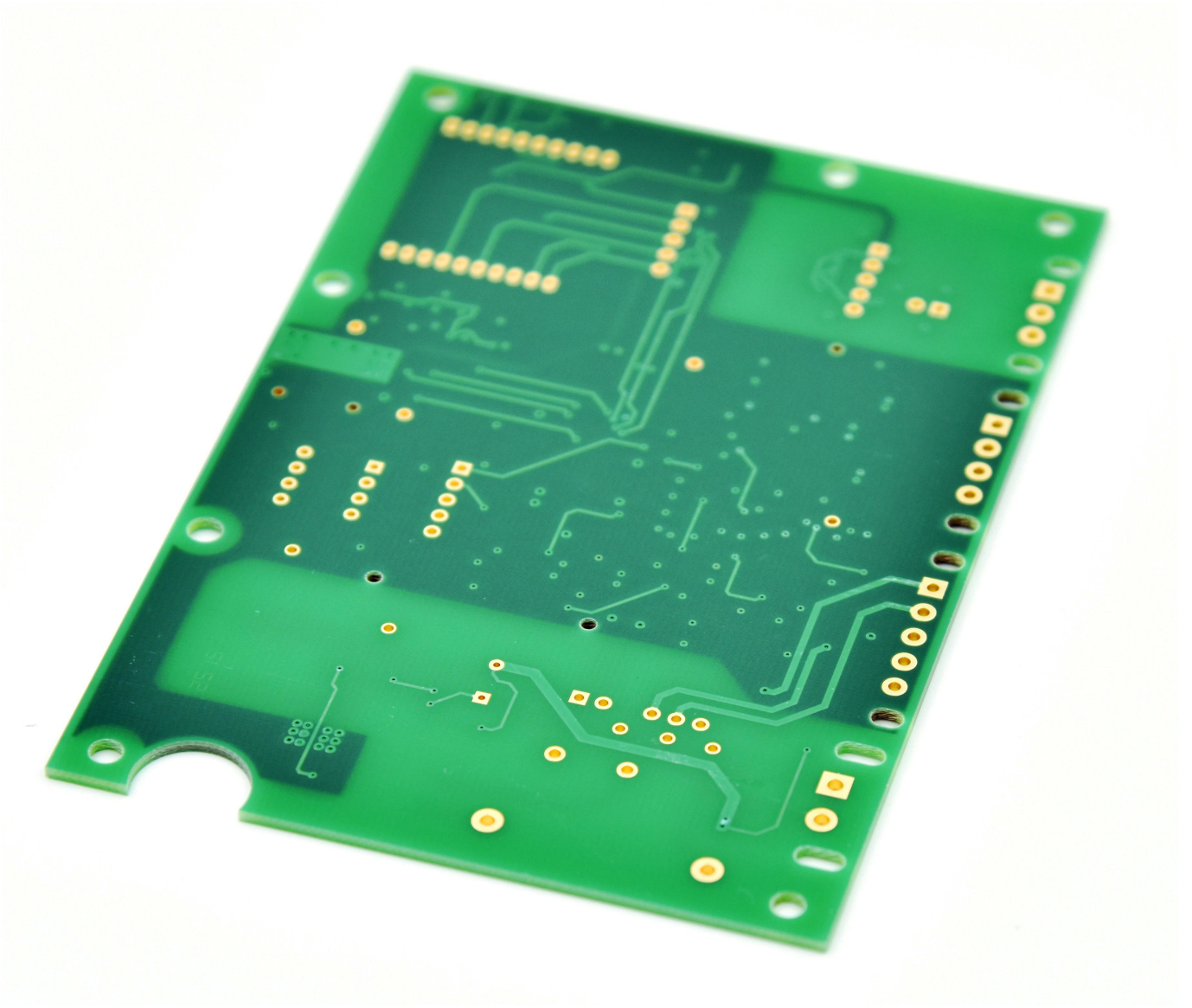
|                 |  |
|-----------------|--|
| Детали упаковки | 16 лет профессиональный производитель печатных плат ПК |
| Деталь поставки | 7-12days   |

**описание продукта****16-летнее профессиональное изготовление печатной платы ПК**

| пункт  | 2014      |           | 2015 ~ 2016 |           | 2017 ~ 2018 |           |
|--|-----------|-----------|-------------|-----------|-------------|-----------|
|  | объем     | Образец   | объем       | Образец   | объем       | Образец   |
| Количество слоев                                 | 32        | 42        | 38          | 44        | 42          | 48        |
| Мин. Линия / пробел (мкм)                        | 50/50     | 40/45     | 40/45       | 40/40     | 35/40       | 35/35     |
| Мин. Сверло диаметр (мм)                         | 0,15      | 0,10      | 0,15        | 0,10      | 0,15        | 0,10      |
| Соотношение сторон ПТГ                           | 14: 1     | 16: 1     | 16: 1       | 18: 1     | 18: 1       | 20: 1     |
| N + C + N,                                       | 4 + C + 4 | 5 + C + 5 | 5 + C + 5   | 6 + C + 6 | 5 + C + 5   | 6 + C + 6 |
| Любое соединение слоев                           | 5 + 2 + 5 | 6 + 2 + 6 | 5 + 2 + 5   | 6 + 2 + 6 | 5 + 2 + 5   | 6 + 2 + 6 |
| Заполнение пластин                               | ДА        | -         | ДА          | -         | ДА          | -         |
| Минимум толщина сердцевины (исключая медь) (мкм) | 50        | 40        | 40          | 30        | 40          | 30        |
| Минимум Диаметр лазерного сверла (мкм)           | 75        | 65        | 65          | 50        | 50          | 40        |

|   |  |   |    |   |    |   |
|---|--|---|----|---|----|---|
| Виа на погребенных отверстие / сложенное через материал | ДА   | - | ДА | - | ДА | - |
| Встроенная конденсаторная печатная плата                | ДА   | - | ДА | - | ДА | - |
| Поверхностный процесс                                   | Бессвинцовое HASL, ENIG, OSP, погружное серебро, погружная олово, Вспышка золота, Золотое пальцевое покрытие, Селективное покрытие из твердого золота, Смазочная паяльная маска, Углеродные краски |   |    |   |    |   |





[Печатная плата в Китае](#)