

Описание продукта

ОТДЕЛКА: ЭТОТ СОВЕТ ДОЛЖЕН БЫТЬ ПОГРУЖЕНИЕ ПОЗОЛОЧЕННЫЙ СОГЛАСНО IPC-6012.
ТОЛЩИНА должна быть .050uM над 3-6uM никеля.

МЕДНЫЕ ПЛАСТИНЫ ОТВЕРСТИЯ МИНИМУМ.025 AVG,.020 МИН... ОТВЕРСТИЯ НЕ МОЖЕТ БЫТЬ ПОДКЛЮЧЕН

Упаковка пленкой бесцветный прозрачный пузырь, 25 шт \ / мешок, положить осушитель в бочку, положить карточку индикатора влажности на верхней стороне

Структура слоев

L1---XO3

-7mil PP-

--

L2---1OZ

-9.05mil - CORE

L3---1OZ

--

-7mil PP-

L4---XO3

Уровень определения:

*. GCMT - Маска топ конформное покрытие

*. GTP - Топ припой паста

*. GTO - Топ шелкография

*. GTS - Топ Soldermask

*. GTL - верхний слой

*. G2L - внутренний сигнал слой 1

=====

*. G3L - внутренний сигнал слой 2

*. GBL - нижний слой

*. GBS - нижний Soldermask

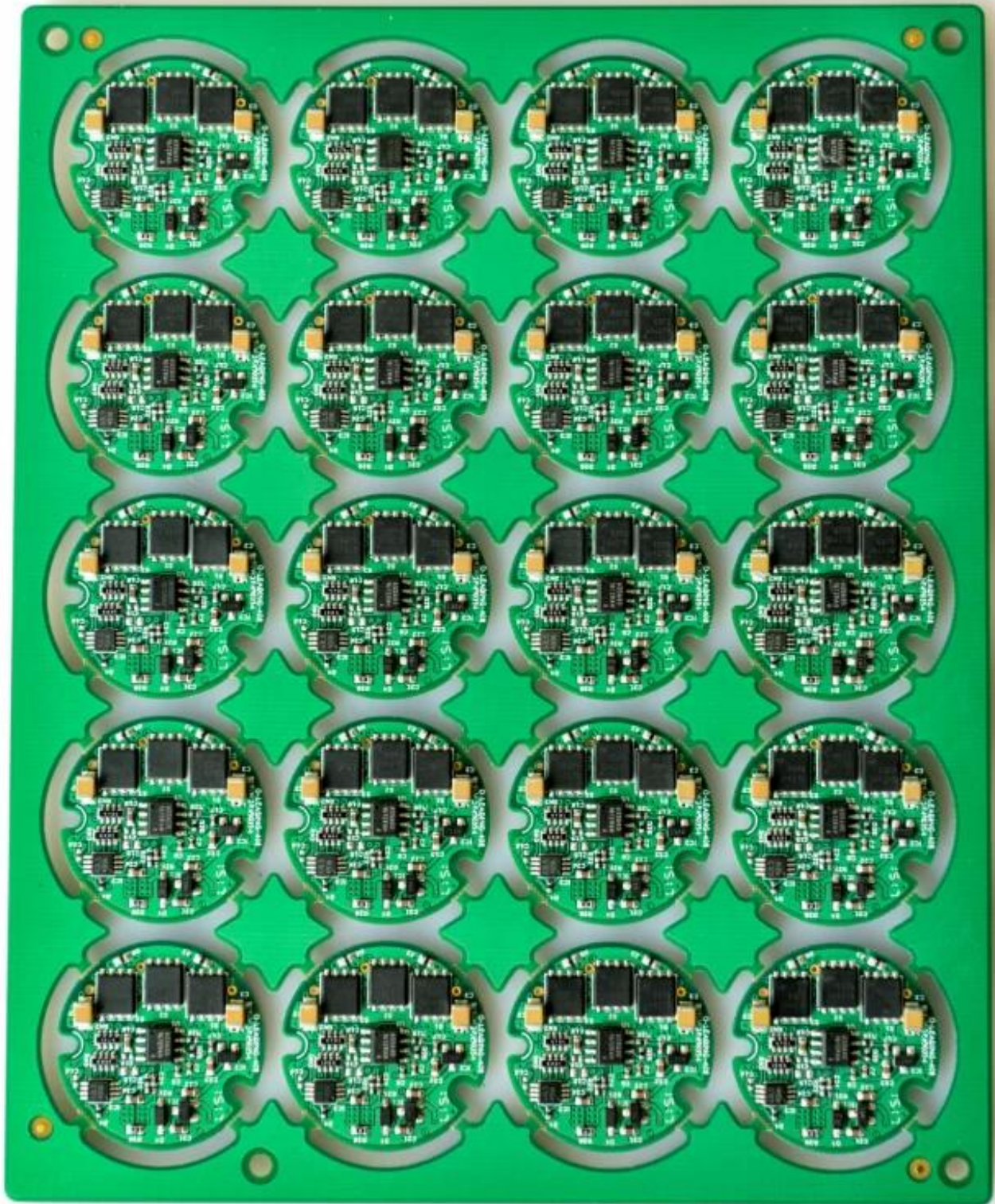
*. ГБО - снизу шелкография

*. GBP - снизу припой паста

*. GCMB - маска внизу конформное покрытие







[OEM доски pcb печатной компании, доски pcb печатной компании Китая](#)