

описание продукта

Быстрые данные

| | | | |
|--------------------------|------------------------------------------------------------|------------------------------|---------------------------|
| Место происхождения | Guangdong Кита (материк) | Название бренда | O-Leading |
| Базовый материал | FR-4, алюминий | Толщина меди | 0.5oz-5oz |
| Минимум Размер отверстия | 0.2mm | Минимум Ширина линии | 0.2mm |
| Поверхностная обработка | иммерсионное золото, OSP, без свинца HASL | Толщина доски | 0.1-5mm |
| применимый к | водить, мобильный телефон, кондиционеры, стиральные машины | персонаж | Промышленный контроль pcb |
| сертификаты | ISO9001, UL, RoHS, SGS | Q / CTN | 10шт-100шт |
| вес | 0,01 кг -5 кг | MOQ | 10 шт |
| Номер модели | блок питания pcb | Минимум Межстрочный интервал | 0.2mm |
| цвет | синий, красный, зеленый, черный. | цена | \$ 0.1- \$ 10 |
| тип | требование клиента | размер | 0.01m3-10m3 |

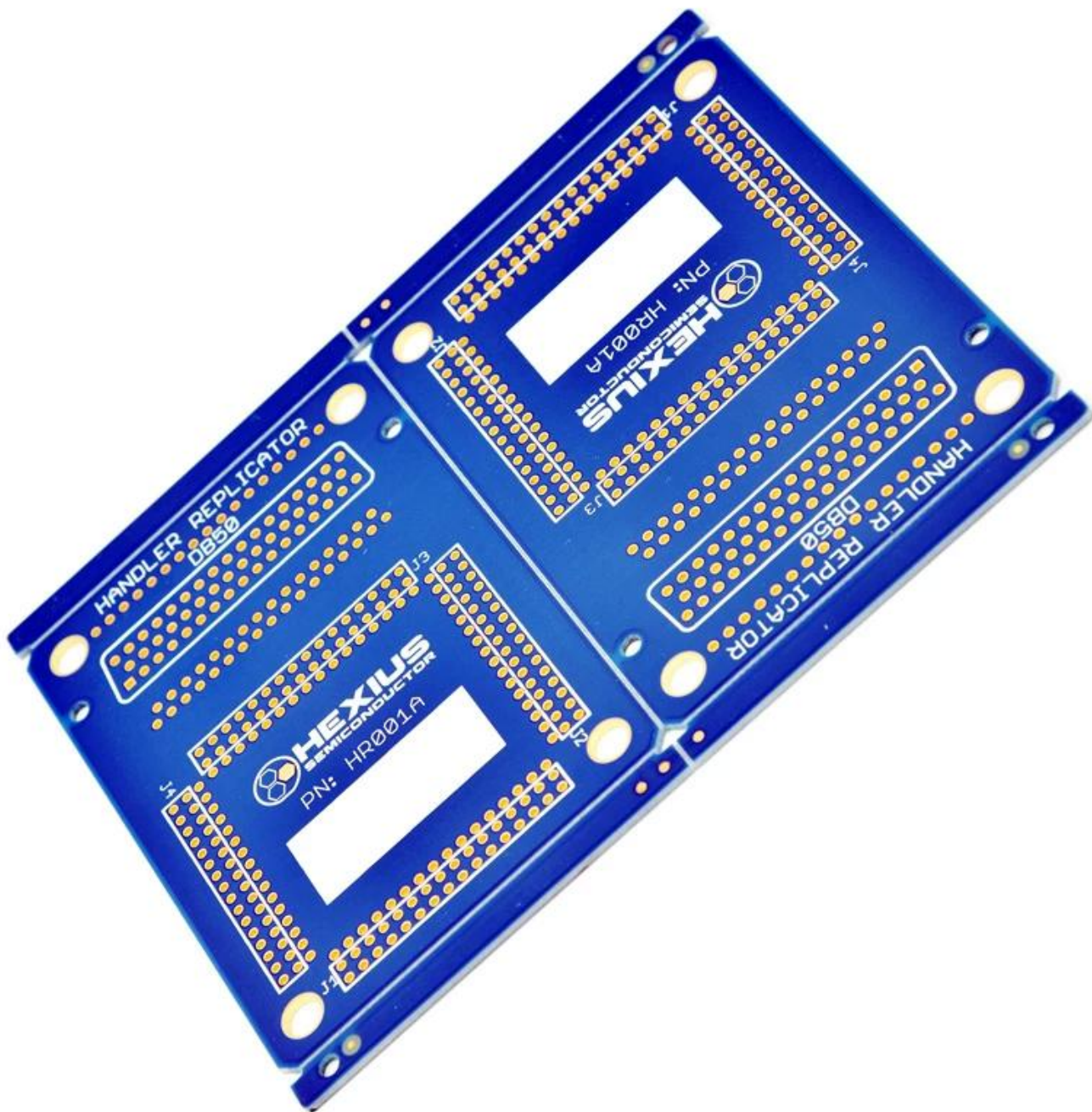
Упаковка & Доставка

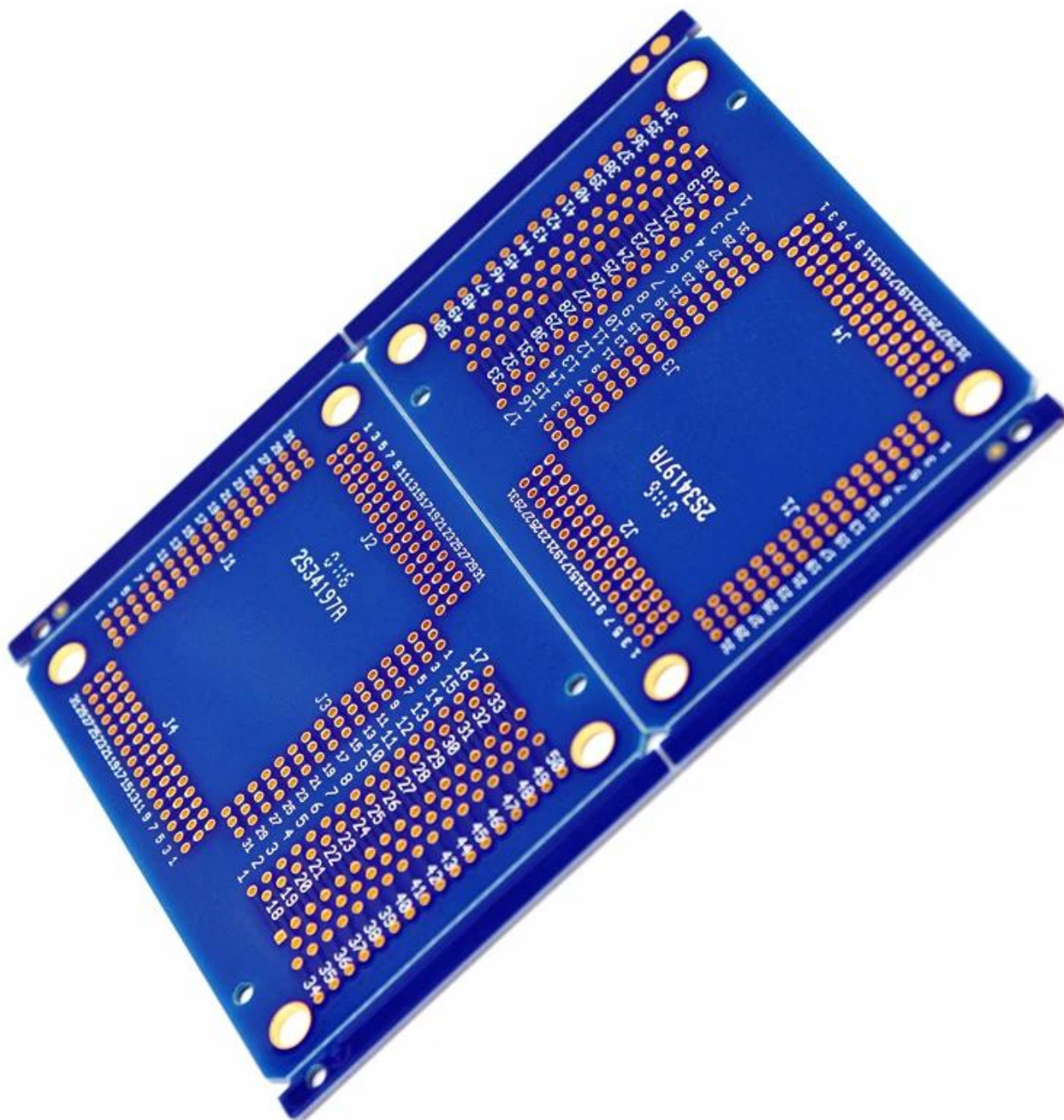
| | |
|-----------------|--------------------------------------------------------|
| Детали упаковки | 16 лет профессиональный производитель печатных плат ПК |
| Деталь поставки | 7-12days |

описание продукта

16-летнее профессиональное изготовление печатной платы ПК

| вещь | 2014 | | 2015 ~ 2016 | | 2017 ~ 2018 | |
|--------------------------------------------------|----------------------------------------------------------------------------------------------------------------------------------------------------------------------------------------------------|-----------|-------------|-----------|-------------|-----------|
| | объем | Образец | объем | Образец | объем | Образец |
| Количество слоев | 32 | 42 | 38 | 44 | 42 | 48 |
| Мин. Линия / пробел (мкм) | 50/50 | 40/45 | 40/45 | 40/40 | 35/40 | 35/35 |
| Мин. Сверло диаметр (мм) | 0,15 | 0,10 | 0,15 | 0,10 | 0,15 | 0,10 |
| Соотношение сторон ПТГ | 14: 1 | 16: 1 | 16: 1 | 18: 1 | 18: 1 | 20: 1 |
| N + C + N, | 4 + C + 4 | 5 + C + 5 | 5 + C + 5 | 6 + C + 6 | 5 + C + 5 | 6 + C + 6 |
| Любое соединение слоев | 5 + 2 + 5 | 6 + 2 + 6 | 5 + 2 + 5 | 6 + 2 + 6 | 5 + 2 + 5 | 6 + 2 + 6 |
| Заполнение пластин | ДА | - | ДА | - | ДА | - |
| Минимум толщина сердцевины (исключая медь) (мкм) | 50 | 40 | 40 | 30 | 40 | 30 |
| Минимум Диаметр лазерного сверла (мкм) | 75 | 65 | 65 | 50 | 50 | 40 |
| Виа на погребенных отверстие / сложенное через | ДА | - | ДА | - | ДА | - |
| материал | FR4, Megtron, Nelco, Rogers, Heavy Copper и т. Д. | | | | | |
| Встроенная конденсаторная печатная плата | ДА | - | ДА | - | ДА | - |
| Поверхностный процесс | Бессвинцовое HASL, ENIG, OSP, погружное серебро, погружная олово, Вспышка золота, Золотое пальцевое покрытие, Селективное покрытие из твердого золота, Смазочная паяльная маска, Углеродные краски | | | | | |





Страна происхождения:

[производитель печатных плат в Китае, пользовательские платы для цепей](#)