

## Добро пожаловать в О-ведущую

Мы являемся профессиональным производителем печатных плат с более чем десятилетним опытом. Ассортимент продукции - односторонняя, двухсторонняя, многослойная печатная плата, гибкая печатная плата и МСРСВ. Мы можем обеспечить быстрое обслуживание прототипа - S / S за 24 часа, 4-8 слоев за 48-96 рабочих часов.

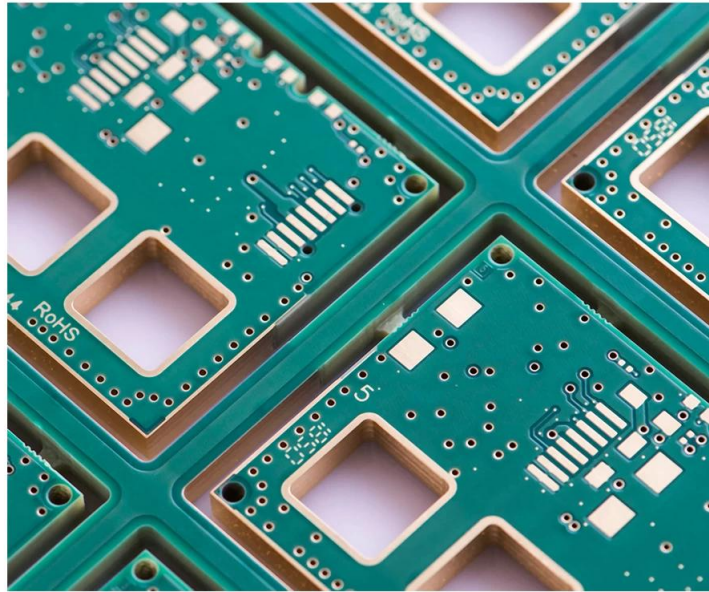
Отверстия для медных пластин минимальные .025 AVG, мин .020. Отверстия не могут быть вставлены

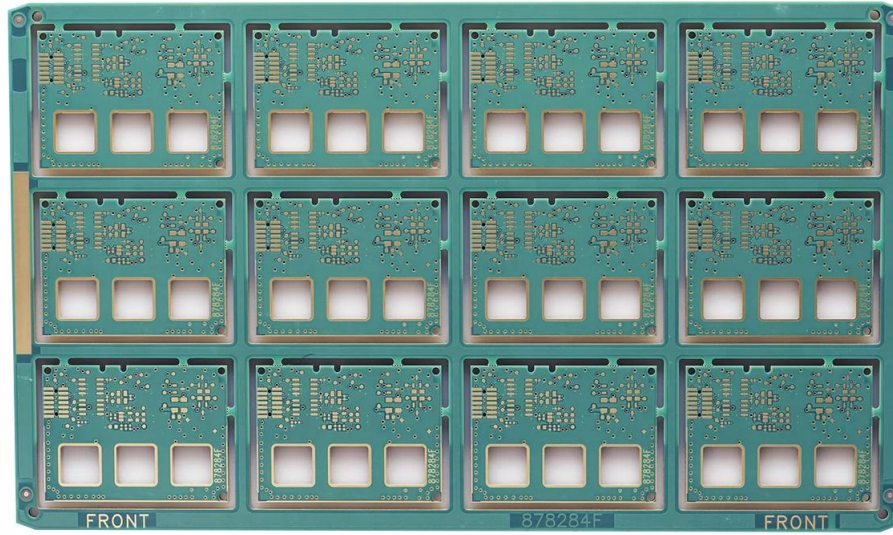
Упакуйте бесцветную прозрачную пузырьковую пленку, 25 шт. / Пакет, положите осушитель на бок, положите карточку индикатора влажности на верхнюю сторону

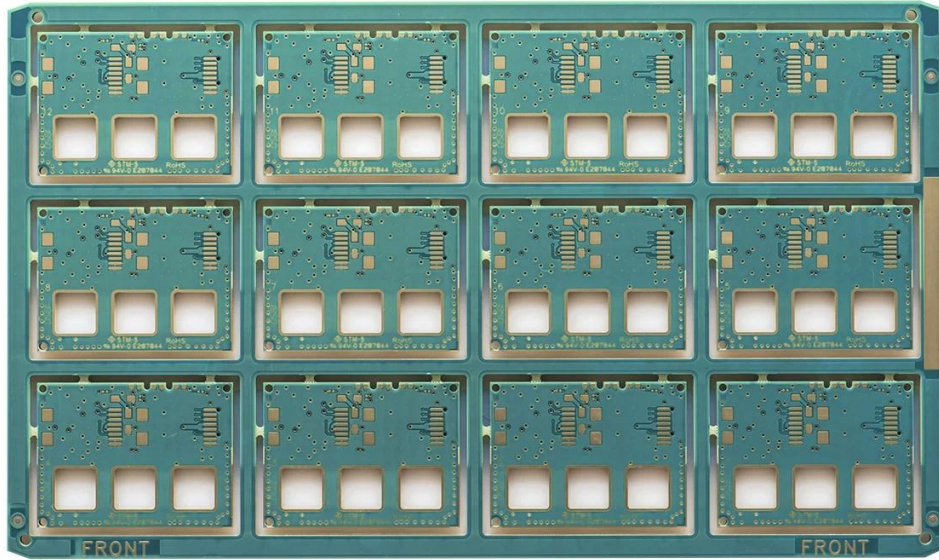
ПОЖАЛУЙСТА, НАЖМИТЕ ЭТО ДЛЯ БОЛЬШЕ ИНФОРМАЦИИ: [PCB Design фабрика Китай](#)

## Описание товара

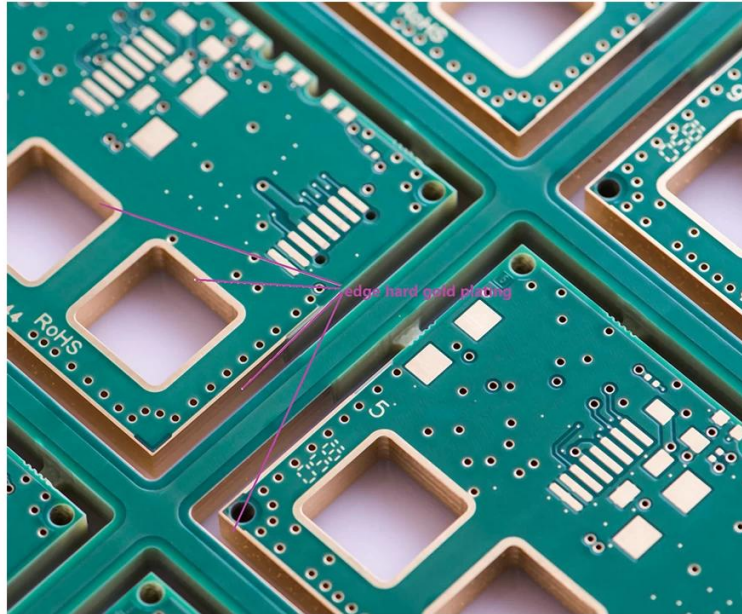
PCB P / N	878284-E
Количество слоев	6L HDI
материал	FR-4 TG180
Совет спасибо	3.80mm
медь спасибо	1/1/1/1 / 1oz
Наименьший размер отверстия	0,1 мм
Количество отверстий (штс)	725
линия cs	8 / 8mil
Контроль импеданса. Да / Нет (Tol%)	N
Поверхностная обработка: ENIG Au	0.075-0.125UM
Паяльная маска шелкография	Матовый зеленый / белый
Размер одной доски	Dim X (мм): 51; Dim Y (мм): 37,7
Panelisation	Dim X (мм): 244; Dim Y (мм): 145; Нет ИБП: 12
Специально: отрывная маска	N
Маршрутизация / Штамповка	CNC

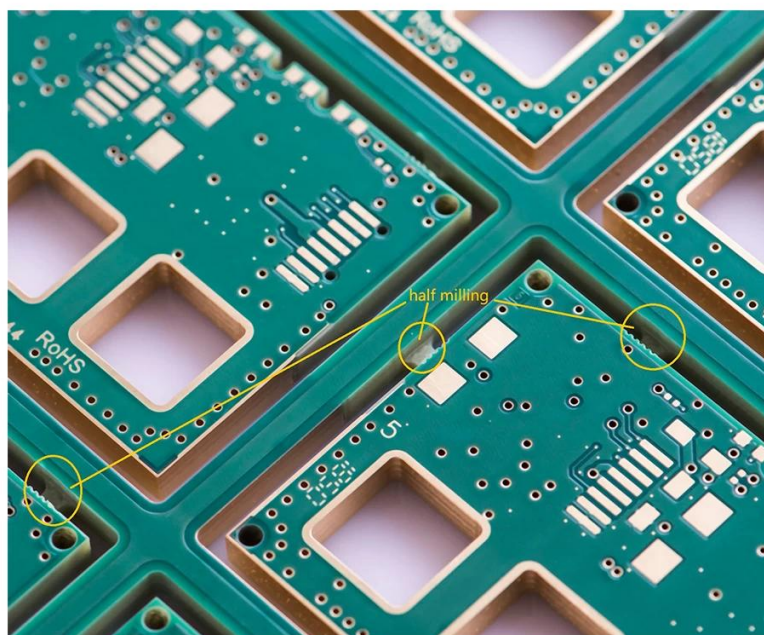












[www.o-leading.com](http://www.o-leading.com)

Мобильный телефон РСВ поставщиком Китай

Наша команда







Сертификаты





**QUALITY MANAGEMENT SYSTEM CERTIFICATE**  
 Certificate No: 16118Q10347R05

**We hereby certify that**  
**O-LEADING SUPPLY CHAIN(HK) CO.,LIMITED**  
 Credit No: 61691591-000-07-17-2  
 Registration Add: ROOM 603D 6/F HANG PONT COMMERCIAL BUILDING,31 TONKIN ST,CHEUNG SHA WAN,KL, HK  
 Business Add: 1313 Floor 13 Fortune Building, Danstui Town Huiyang District, Huizhou, Guangdong, China

Has implemented and maintains a **Quality Management System**  
 Which fulfills the requirements of the following standards  
 GB/T19001-2016 idt ISO9001:2015

**Scope of certification**  
 Sales of printed circuit boards

Initial Issuance period: February 27, 2018  
 This certificate is valid during: February 27, 2018 -- February 26, 2021  
 This certificate is invalid without CICC qualified label in the following period

First supervision and audit	Qualified mark	Second supervision and audit	Qualified mark
-----------------------------	----------------	------------------------------	----------------

The certification registration scope shall include those production services scope which fall to be covered by the relevant effective administrative permission and qualification permission required by the state. The effectiveness of this certificate shall be evaluated by annual surveillance audit of CICC. The certificate shall be valid when used together with the surveillance audit conclusion. The related information of this certification can be searched at the public website of company www.cicc.com.cn.

201726 201VZL430354 - Wiring, Printed - Component

**UL ONLINE CERTIFICATIONS DIRECTORY**

**ZPMV2.E490354**  
**Wiring, Printed - Component**

For enhanced search functionality, please visit UL's [UL Product Databases](#).  
 Click on a product designation for complete information.  
[Page Bottom](#)

**Wiring, Printed - Component**

See General Information for Wiring, Printed - Components

**O-LEADING SUPPLY CHAIN CO LIMITED** E490354  
 Fortune Building, Nanheng West Road  
 Room 1313  
 Huizhou, Guangdong 516211, CHINA

Type	Cond Width			SS/ DS/ Diam	Area	Solder		Diper		Flame	RoHS	C
	Min	Max	Min			Max	Temp	Class				
Hub/Bayer (mass laminate) printed wiring boards.												
<b>O-LEADING-401</b>	0.2 (0.004)	0.3 (0.012)	34 (1.34)	D6	12.7 (0.5)	260	10	130	V-0	-	-	-
<b>O-LEADING-407</b>	0.08 (0.003)	0.2 (0.008)	17 (0.67)	D5	9.2 (0.4)	260	10	170	V-0	NI	-	-
Hub/Bayer printed wiring boards.												
<b>O-LEADING-408</b>	0.125 (0.005)	0.125 (0.005)	12 (0.47) 31-135	D6	50.8 (2.0)	260	20	130	V-0	NI	-	-
Single layer printed wiring boards.												
<b>O-LEADING-002</b>	0.76 (0.015)	1.14 (0.045)	34 (1.34)	S5	19.1 (0.8)	260	10	105	V-0	NI	-	-
<b>O-LEADING-003</b>	0.38 (0.015)	1.14 (0.045)	34 (1.34)	S5	19.1 (0.8)	260	10	130	V-0	▲	-	-
<b>O-LEADING-033</b>	0.15 (0.006)	0.3 (0.012)	34 (1.34)	S5	25.4 (1.0)	260	10	120	V-0	NI	-	-
<b>O-LEADING-205</b>	0.1 (0.004)	0.3 (0.012)	34 (1.34)	D6	69.6 (2.7)	260	10	130	V-0	NI	-	-
<b>O-LEADING-206</b>	0.15 (0.006)	0.33 (0.013)	17 (0.67)	D5	69.6 (2.7)	260	10	130	V-0	NI	-	-

\* - CTI marking is optional and may be marked on the printed wiring board.

Marking: Company name or file number and type designation. May be followed by a suffix to denote factory identification or burning test classification.  
 Last updated on 2017-01-27

Questions? [Print this page](#) [Terms of Use](#) [Page Top](#)

http://www.ul.com/ulProductDatabase/PrintPage.aspx?ZPMV2.E490354&category=Wiring,Printed-Component&id=10



**Test Report** No. CANEC1805164701 Date: 03 Apr 2018 Page 2 of 8

Test Results:

Test Part Description:

**Specimen No.** **SGS Sample ID** **Description**  
 SN1 CAN18-051647.001 Green "PCB"

Remarks:

- (1) 1 mg/kg = 1 ppm = 0.0001%
- (2) MDL = Method Detection Limit
- (3) ND = Not Detected (< MDL)
- (4) "-" = Not Regulated

**RoHS Directive (EU) 2015/863 amending Annex II to Directive 2011/65/EU**

Test Method: With reference to IEC 62321-4:2014+A1:2017, IEC 62321-5:2013, IEC 62321-7-2:2017, IEC 62321-6:2015 and IEC 62321-8:2017, analyzed by ICP-OES, UV-Vis and GC-MS.

Test Item(s)	Limit	Unit	MDL	Det
Cadmium (Cd)	100	mg/kg	2	ND
Lead (Pb)	1,000	mg/kg	2	9
Mercury (Hg)	1,000	mg/kg	2	ND
Hexavalent Chromium (CrVI)	1,000	mg/kg	8	ND
Sum of PBBs	1,000	mg/kg	-	ND
Monobromobiphenyl	-	mg/kg	5	ND
Dibromobiphenyl	-	mg/kg	5	ND
Tribromobiphenyl	-	mg/kg	5	ND
Tetrabromobiphenyl	-	mg/kg	5	ND
Pentabromobiphenyl	-	mg/kg	5	ND
Hexabromobiphenyl	-	mg/kg	5	ND
Heptabromobiphenyl	-	mg/kg	5	ND
Octabromobiphenyl	-	mg/kg	5	ND
Nonabromobiphenyl	-	mg/kg	5	ND
Decabromobiphenyl	-	mg/kg	5	ND
Sum of PBDEs	1,000	mg/kg	-	ND
Monobromodiphenyl ether	-	mg/kg	5	ND
Dibromodiphenyl ether	-	mg/kg	5	ND
Tribromodiphenyl ether	-	mg/kg	5	ND
Tetrabromodiphenyl ether	-	mg/kg	5	ND
Pentabromodiphenyl ether	-	mg/kg	5	ND



SGS is pleased to announce the launch of its new online platform for the collection of test results. The platform is designed to provide a secure and efficient way for clients to upload their test results. The platform is available in English, French, German, Italian, Japanese, Korean, Spanish, and Chinese. For more information, please contact your local SGS office or visit our website at www.sgslab.com.

Member of the SGS Group (SGS SA)

## Упаковка & Доставка

Упаковка	16 лет профессиональный производитель печатных плат OEM
Деталь доставки	7-12days



## Часто задаваемые вопросы

1. Как O-Leading обеспечивает качество? ([Сборка печатных плат производитель Китай](#))

Наш высокий стандарт качества достигается с помощью следующего.

1. Процесс строго контролируется в соответствии со стандартами ISO 9001: 2008.
2. Широкое использование программного обеспечения в управлении производственным процессом
3. Современное испытательное оборудование и инструменты. Например. Летящий зонд, рентгеновский контроль, AOI (автоматический оптический инспектор) и ИКТ (внутрисхемное тестирование).
4. Специальная команда обеспечения качества с процессом анализа случаев отказа
5. Непрерывное обучение и воспитание персонала

2. Как O-Leading поддерживает вашу цену конкурентоспособной?

За последнее десятилетие цены на многие виды сырья (например, медь, химикаты) удвоились, утроились или выросли в четыре раза; Китайская валюта укрепилась на 31% по отношению к доллару США; И наша рабочая сила также значительно увеличилась. Тем не менее, O-Leading сохранили наши цены стабильными. Это полностью относится к нашим инновациям в снижении затрат, предотвращении отходов и повышении эффективности. Наши цены очень

конкурентоспособны в отрасли на том же уровне качества.

Мы верим в беспроигрышное партнерство с нашими клиентами. Наше партнерство будет взаимовыгодным, если мы сможем предоставить вам преимущество по стоимости и качеству.

3. Какие виды досок могут обрабатывать O-Leading?

Обычные FR4, высокотемпературные и безгалогенные плиты, Rogers, Arlon, Telfon, плиты на основе алюминия / меди, PI и т. Д.

4. Какие данные необходимы для производства печатных плат?

Лучше всего предоставлять данные в формате Gerber 274-X. Кроме того, Cam350, CAD, Protel 99se, PADS, DXP и Eagle также могут быть обработаны.

5. Каков типичный технологический процесс для многослойной печатной платы?

Резка материала → Внутренняя сухая пленка → Внутреннее травление → Внутренний AOI → Многослойное соединение → Укладка слоев Прессование → Сверление →PTH → Покрытие панели → Наружная сухая пленка → Покрытие рисунка → Внешнее травление → Внешний AOI → Маска припоя → Марка компонента → Поверхность → Маршрутизация → E / T → Визуальный осмотр.