

**Описание товара:**  
**Быстрые данные**

Место происхождения	Guangdong Кита (материк)	Название бренда	O-Leading
Базовый материал	FR-4, алюминий	Толщина меди	0.5oz-5oz
Минимум Размер отверстия	0.2mm	Минимум Ширина линии	0.2mm
Поверхностная обработка	иммерсионное золото, OSP, без свинца HASL	Толщина доски	0.1-5mm
применимый к	водит, мобильный телефон, кондиционеры, стиральные машины	персонаж	Промышленный контроль pcb
сертификаты	ISO9001, UL, RoHS, SGS	Q / CTN	10шт-100шт
вес	0,01 кг -5 кг	MOQ	10 шт
Номер модели	блок питания pcb	Минимум Межстрочный интервал	0.2mm
цвет	синий, красный, зеленый, черный.	цена	\$ 0.1- \$ 10
тип	требование клиента	размер	0.01m3-10m3

**Упаковка & Доставка**

Детали упаковки	16 лет профессиональный производитель печатных плат ПК
Деталь поставки	7-12days

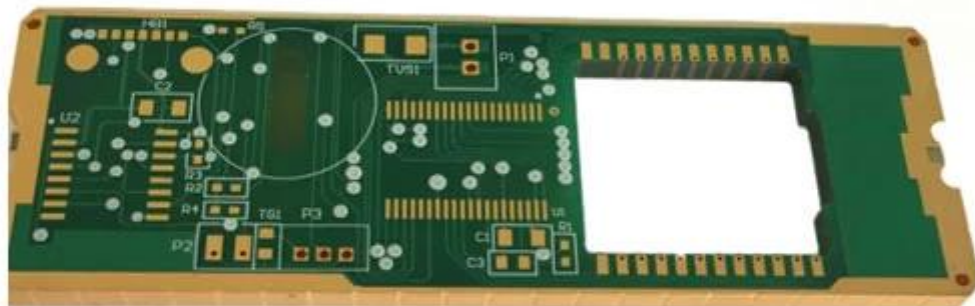
**Описание товара**

**16-летнее профессиональное изготовление печатной платы ПК**

**производитель печатных плат Китай**

вещь	2014		2015 ~ 2016		2017 ~ 2018	
	объем	Образец	объем	Образец	объем	Образец
Количество слоев	32	42	38	44	42	48
Мин. Линия / пробел (мкм)	50/50	40/45	40/45	40/40	35/40	35/35
Мин. Сверло диаметр (мм)	0,15	0,10	0,15	0,10	0,15	0,10
Соотношение сторон ПТГ	14: 1	16: 1	16: 1	18: 1	18: 1	20: 1
N + C + N,	4 + C + 4	5 + C + 5	5 + C + 5	6 + C + 6	5 + C + 5	6 + C + 6
Любое соединение слоев	5 + 2 + 5	6 + 2 + 6	5 + 2 + 5	6 + 2 + 6	5 + 2 + 5	6 + 2 + 6
Заполнение пластин	ДА	-	ДА	-	ДА	-
Минимум толщина сердцевины (исключая медь) (мкм)	50	40	40	30	40	30
Минимум Диаметр лазерного сверла (мкм)	75	65	65	50	50	40
Виа на погребенных отверстие / сложенное через	ДА	-	ДА	-	ДА	-
материал	FR4, Megtron, Nelco, Rogers, Heavy Copper и т. Д.					
Встроенная конденсаторная печатная плата	ДА	-	ДА	-	ДА	-
Поверхностный процесс	Бессвинцовое HASL, ENIG, OSP, погружное серебро, погружная олово, Вспышка золота, Золотое пальцевое покрытие, Селективное покрытие из твердого золота, Смазочная паяльная маска, Углеродные краски					

**O-LEADING**  
To Be Reliable, To Be Valuable



[www.o-leading.com](http://www.o-leading.com)