

Добро пожаловать в О-ведущую

Мы являемся профессиональным производителем печатных плат с более чем десятилетним опытом. Ассортимент продукции - односторонняя, двухсторонняя, многослойная печатная плата, гибкая печатная плата и МРСВ. Мы можем обеспечить быстрое обслуживание прототипа - S / S за 24 часа, 4-8 слоев за 48-96 рабочих часов.

[\(производители печатных плат на медной основе\)](#)

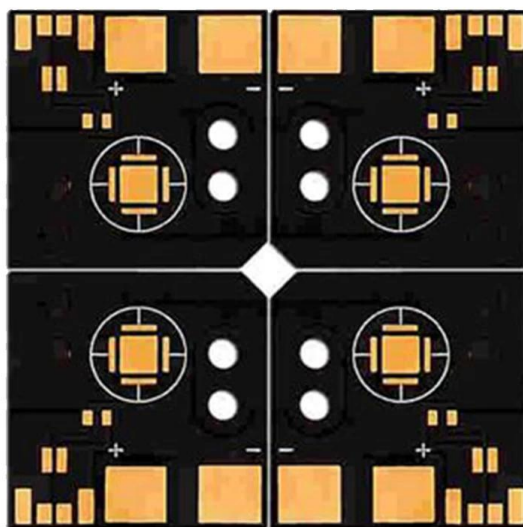
Отверстия для медных пластин минимальные .025 AVG, мин .020 .. Отверстия не могут быть вставлены

Упакуйте бесцветную прозрачную пузырьковую пленку, 25 шт. / Пакет, положите осушитель на бок, положите карточку индикатора влажности на верхнюю сторону

ПОЖАЛУЙСТА, НАЖМИТЕ НА ЭТО ДЛЯ БОЛЬШЕ ИНФОРМАЦИИ:

описание продукта

РСВ P / N	Q501805-A
Количество слоев	2L
материал	Базовая керамика
Совет спасибо	0,50мм
медь спасибо	1 / 1oz
Наименьший размер отверстия	1.6mm
Количество отверстий (шт.)	4
линия с	/
Контроль импеданса. Да / Нет (Tol%)	N
Отделка поверхности	ENIG
Паяльная маска шелкография	N / A
Размер одной доски	Dim X (мм): 109; Dim Y (мм): 50
Panelisation	Тусклый X (мм): 109; Тусклый Y (мм): 50; Нет ИБП: 1
Специальный	N
Маршрутизация / Штамповка	CNC



www.o-leading.com

PCB с оптовыми продажами медных наполнителей

Наша команда





Сертификаты



CICC INSPECTION CERTIFICATION

QUALITY MANAGEMENT SYSTEM CERTIFICATE

Certificate No: 16118Q10347R05

We hereby certify that
O-LEADING SUPPLY CHAIN(HK) CO.,LIMITED
 Credit No.: 61691591-000-07-17-2
 Registration Add: ROOM 603D 6/F HANG PONT COMMERCIAL BUILDING, 31 TONKIN ST. CHEUNG SHA WAN, K.L. HK
 Business Add: 1313 Floor Fortune Building, Danshu Town Huiyang District, Huizhou, Guangdong, China

Has implemented and maintains a **Quality Management System** Which fulfills the requirements of the following standards
GB/T19001-2016 idt ISO9001:2015

Scope of certification
 Sales of printed circuit boards

Initial Issuance period: February 27, 2018
 This certificate is valid during: February 27, 2018 -- February 26, 2021
 This certificate is invalid without CICC qualified label in the following period

First supervision and audit	Qualified mark	Second supervision and audit	Qualified mark
-----------------------------	----------------	------------------------------	----------------

The certification registration scope does not include those product/service scopes which fail to be covered by the relevant effective administrative permits and qualification permits required by the state. The effectiveness of this certificate shall be realized by annual surveillance audit of CICC. The certificate shall be valid when used together with the surveillance audit conclusion. The related information of this certification can be searched at the portal of the site of company www.cicc.com.

ONLINE CERTIFICATIONS DIRECTORY

ZPMV2.E490354
Wiring, Printed - Component

For enhanced search functionality, please visit [UL's Family of Databases](#).
 Click on a product designation for complete information.

Page Bottom

Wiring, Printed - Component

[See General Information for Wiring, Printed - Components](#)

O-LEADING SUPPLY CHAIN CO LIMITED E490354
 Fortune Building, Nanheng West Road
 Room 1313
 Huizhou, Guangdong 516211, CHINA

Type	Cond Width			SS/ DS/	Area Diam	Max		Flame	Tests	C
	Min	Min	Cond			Solder	Oper			
	Edge	Thk	Thk			Limits	Temp			
Hub/Bayer (mass laminate) printed wiring boards										
O-LEADING-01	0.2 (0.004)	0.3 (0.012)	34 (1.34)	D6	12.7 (0.5)	260	10	130	V-0	-
O-LEADING-07	0.08 (0.003)	0.2 (0.008)	17 (0.67)	D5	9.7 (0.4)	260	10	170	V-0	NI
Hub/Bayer printed wiring boards										
O-LEADING-08	0.125 (0.005)	0.125 (0.005)	12 (0.47) 14 (0.55)	D6	50.8 (2.0)	260	20	130	V-0	NI
Single layer printed wiring boards										
O-LEADING-002	0.76 (0.015)	1.14 (0.045)	34 (1.34)	D5	19.1 (0.8)	260	10	105	V-0	NI
O-LEADING-003	0.38 (0.015)	1.14 (0.045)	34 (1.34)	D5	19.1 (0.8)	260	10	130	V-0	▲
O-LEADING-033	0.15 (0.006)	0.3 (0.012)	34 (1.34)	D5	25.4 (1.0)	260	10	120	V-0	NI
O-LEADING-205	0.2 (0.004)	0.3 (0.012)	34 (1.34)	D6	69.6 (2.7)	260	10	130	V-0	NI
O-LEADING-206	0.15 (0.006)	0.33 (0.013)	17 (0.67)	D5	69.6 (2.7)	260	10	130	V-0	NI

* - CTI marking is optional and may be marked on the printed wiring board.

Marking: Company name or file number and type designation. May be followed by a suffix to denote factory identification or burning test classification.
 Last updated on 2017-01-27



Test Results:

Test Part Description:

Specimen No.	SGS Sample ID	Description
SN1	CAN18-051647.001	Green "PCB"

Remarks:

(1) 1 mg/kg = 1 ppm = 0.0001%
 (2) MDL = Method Detection Limit
 (3) ND = Not Detected (< MDL)
 (4) "-" = Not Regulated

RoHS Directive (EU) 2015/863 amending Annex II to Directive 2011/65/EU

Test Method: With reference to IEC 62321-4:2014+A1:2017, IEC62321-5:2013, IEC62321-7-2:2017, IEC 62321-6:2015 and IEC62321-8:2017, analyzed by ICP-OES, UV-Vis and GC-MS.

Test Item(s)	Limit	Unit	MDL	Det
Cadmium (Cd)	100	mg/kg	2	ND
Lead (Pb)	1,000	mg/kg	2	9
Mercury (Hg)	1,000	mg/kg	2	ND
Hexavalent Chromium (Cr(VI))	1,000	mg/kg	8	ND
Sum of PBBs	1,000	mg/kg	-	ND
Mono bromobiphenyl	-	mg/kg	5	ND
Dibromobiphenyl	-	mg/kg	5	ND
Tribromobiphenyl	-	mg/kg	5	ND
Tetrabromobiphenyl	-	mg/kg	5	ND
Pentabromobiphenyl	-	mg/kg	5	ND
Hexabromobiphenyl	-	mg/kg	5	ND
Heptabromobiphenyl	-	mg/kg	5	ND
Octabromobiphenyl	-	mg/kg	5	ND
Nonabromobiphenyl	-	mg/kg	5	ND
Decabromobiphenyl	-	mg/kg	5	ND
Sum of PBDEs	1,000	mg/kg	-	ND
Mono bromodiphenyl ether	-	mg/kg	5	ND
Dibromodiphenyl ether	-	mg/kg	5	ND
Tribromodiphenyl ether	-	mg/kg	5	ND
Tetrabromodiphenyl ether	-	mg/kg	5	ND
Pentabromodiphenyl ether	-	mg/kg	5	ND

Упаковка и доставка

Упаковка	16 лет профессиональный производитель печатных плат OEM
Деталь доставки	7-12days



Часто задаваемые вопросы

1. Как O-Leading обеспечивает качество? [ТЯЖЕЛЫЙ МЕДНЫЙ СОВЕТ производитель Китай](#)

Наш высокий стандарт качества достигается с помощью следующего.

1. Процесс строго контролируется в соответствии со стандартами ISO 9001: 2008.
2. Широкое использование программного обеспечения в управлении производственным процессом
3. Современное испытательное оборудование и инструменты. Например. Летящий зонд, рентгеновский контроль, AOI (автоматический оптический инспектор) и ИКТ (внутрисхемное тестирование).
4. Специальная группа обеспечения качества с процессом анализа случаев отказа
5. Непрерывное обучение и воспитание персонала

2. Как O-Leading поддерживает вашу цену конкурентоспособной?

За последнее десятилетие цены на многие виды сырья (например, медь, химикаты) удвоились, утроились или выросли в четыре раза; Китайская валюта укрепилась на 31% по отношению к доллару США; И наша рабочая сила также значительно увеличилась. Тем не менее, O-Leading сохранили наши цены стабильными. Это полностью относится к нашим инновациям в снижении затрат, предотвращении отходов и повышении эффективности. Наши цены очень конкурентоспособны в отрасли на том же уровне качества.

Мы верим в бесприоритетное партнерство с нашими клиентами. Наше партнерство будет взаимовыгодным, если мы сможем предоставить вам преимущество по стоимости и качеству.

3. Какие доски могут обрабатывать O-Leading?

Обычные FR4, высокотемпературные и безгалогенные плиты, Rogers, Arlon, Telfon, плиты на основе алюминия / меди, PI и т. Д.

4. Какие данные необходимы для производства печатных плат?

Лучше всего предоставлять данные в формате Gerber 274-X. Кроме того, Cam350, CAD, Protel 99se, PADS, DXP и Eagle также могут быть обработаны.

5. Каков типичный технологический процесс для многослойной печатной платы?

Резка материала → Внутренняя сухая пленка → Внутреннее травление → Внутренний AOI → Многослойное соединение → Укладка слоев Прессование → Сверление →PTH → Покрытие панели → Наружная сухая пленка → Покрытие рисунка → Внешнее травление → Внешний AOI → Маска припоя → Марка компонента → Поверхностная обработка → Маршрутизация → E / T → Визуальный осмотр.