

Слой: 2

Материал: FR4

Готовая толщина: 1,57 мм +/- 10%

Толщина медного слоя: 1 унция

Отделка: ENIG (Au: 2-5u)

Паяльная маска (цвет): обе стороны, LPI (черный)

Silkscreen (цвет): обе стороны, белый

Электрический тест

ЗАВЕРШЕНИЕ: ЭТОТ ПЛАТА ДОЛЖНА БЫТЬ ПОМОЩЬ ЗОЛОТО, КАСАЮЩАЯСЯ IPC-6012.
ТОЛЩИНА ДОЛЖНА БЫТЬ .050uM НА 3-6uM NICKEL.

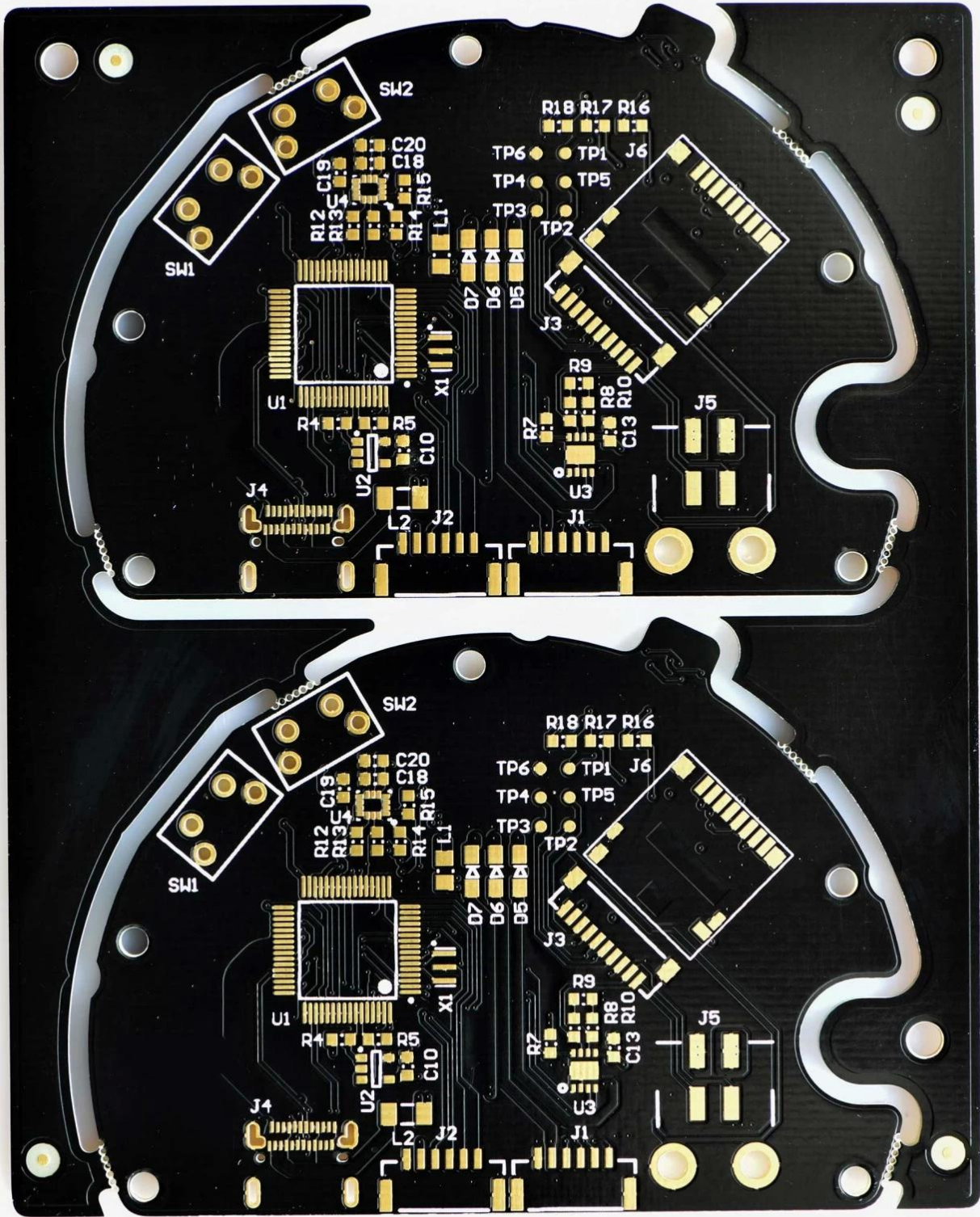
МЕДЛЕННАЯ ПЛИТА ОТКРЫВАЕТ МИНИМАЛЬНУЮ .025 AVG, .020 MIN .. ОТВЕРСТИЯ
МОГУТ БЫТЬ ЗАПРЕЩЕНЫ, ЗА ИСКЛЮЧЕНИЕМ VIAS .500 ЗАВЕРШИТЬ ИЛИ МАЛЫЙ.

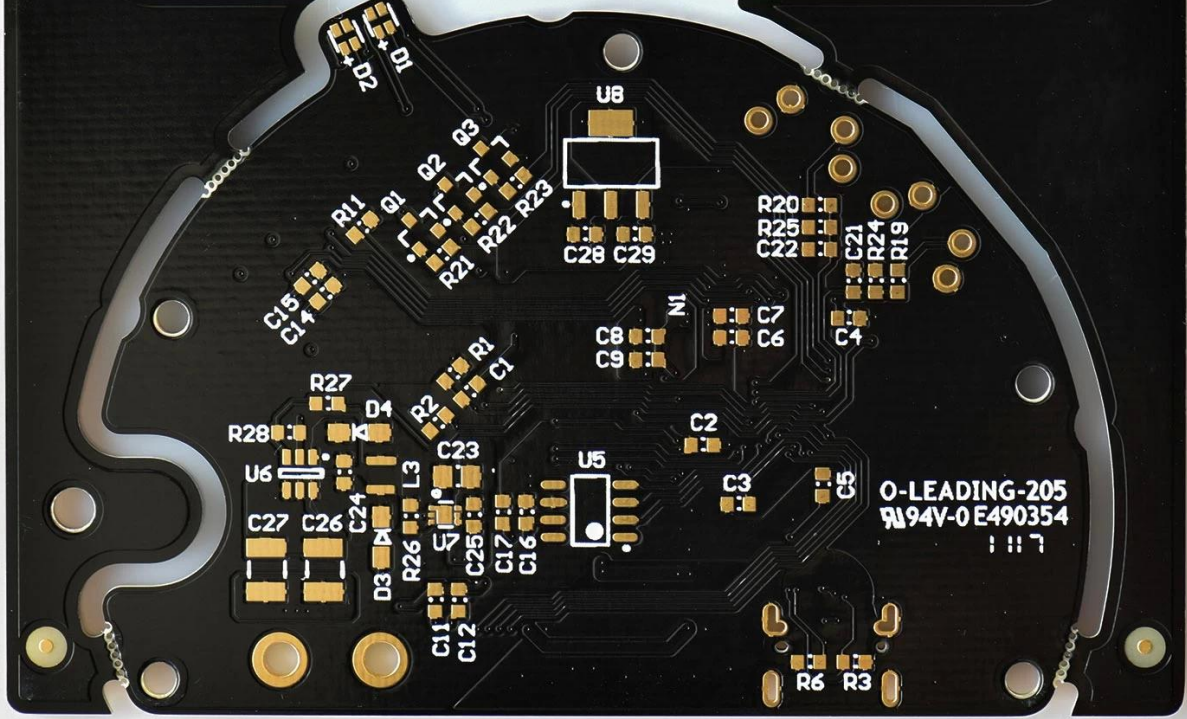
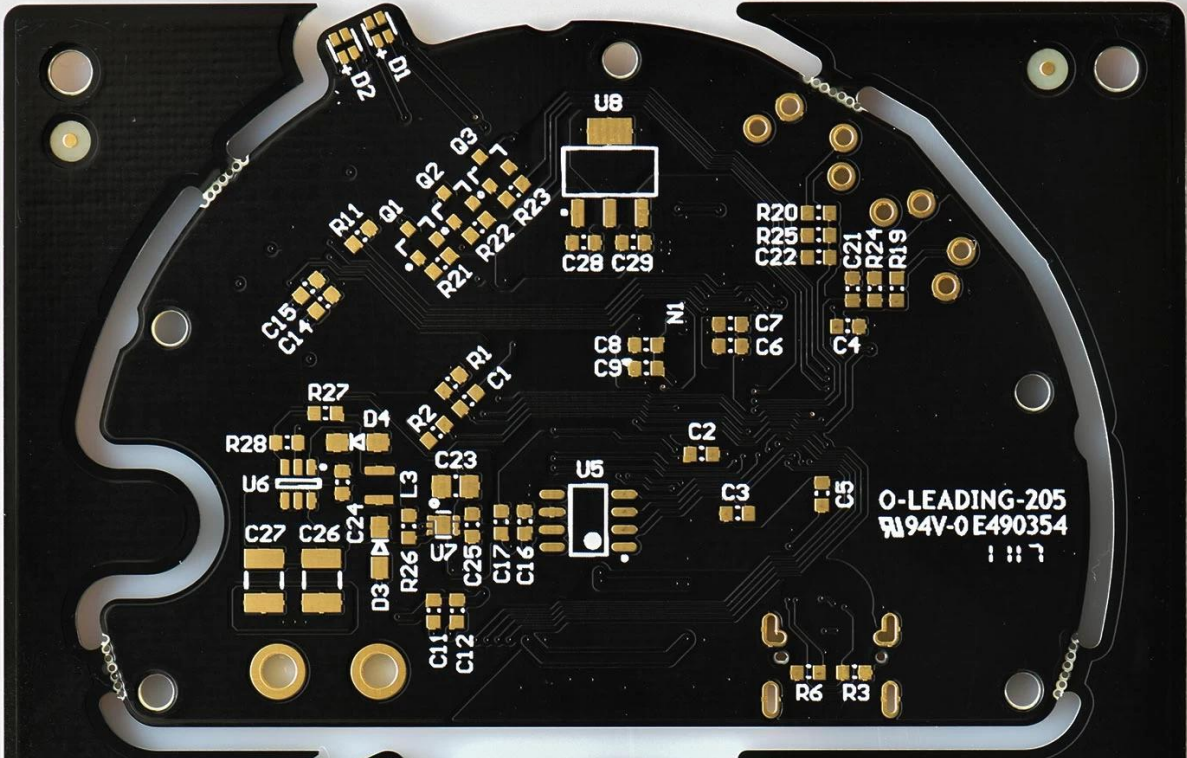
Ключ слоя:

=====

- * .GM4: Структура совета
- * .TXT: файл сверла NC

- * .GTP: верхняя вставка
- * .GTO: верхний шелкография
- * .GTS: верхняя паяльная маска
- * .GTL: верхний медный слой
- * .GBL: нижний медный слой
- * .GBS: нижняя паяльная маска
- * .GBO: нижний шелкография
- * .GBP: нижняя паста





[Производитель ПКВ в Китае](#)