

## Описание продукта

**поставщика:** [Самые дешевые печатные органы Китая](#), [Китай жестко гибкий ПХД-изготовитель](#), [Поставщик печатной платы](#)

Окончание: Эта доска будет иметь золотую тарелку в соответствии с IPC-6012.  
Толщина должна быть. 050ум более 3-6ум никель.

Отверстия медные пластины минимальное .025 среднее значение. 020 мин. Возможно, отверстия не подключены

Упаковка с бесцветной прозрачной пузырьковой пленки, 25 ПК/сумка, поставьте осушитель на фланге, поместите карту индикатора влажности на верхнюю сторону  
Структура слоев

L1-----х03  
-PP 7Мил-  
--  
L2-----10з  
-C0re 9.05 млн.  
L3-----10з  
--  
-PP 7мил-  
L4-----

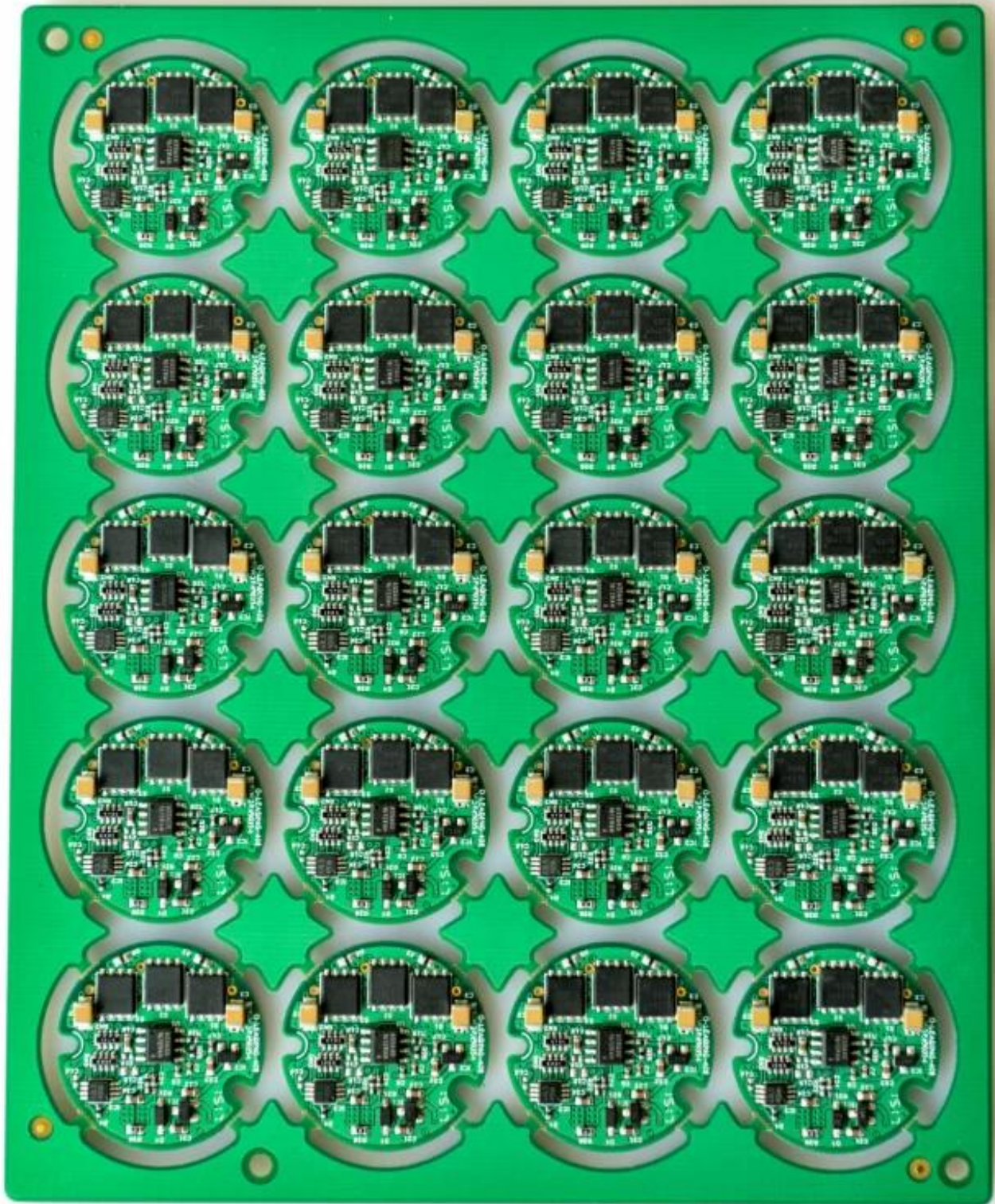
Определения слоев:

- \*. Гкмт-верхняя маска для покрытия
- \*. ГТУ-верхняя паяная Вставка
- \*. Трафаретная печать сверху
- \*. ГТС-Топ-солдермаск
- \*. GTI-верхний слой
- 
- \*. Г2л-внутренний сигнальный слой 1
- =====
- \*. Г3л-внутренний сигнальный слой 2
- 
- \*. ГБЛ-нижний слой
- \*. GBS-Нижняя солдермаск
- \*. ГБО-Нижняя трафаретная печать
- \*. Паяная Вставка в фунтах стерлингов
- \*. Гкмб-Нижняя маска покрытия









[Изготовитель прототипа ПХД](#)