

Добро пожаловать в О-ведущую

Мы являемся профессиональным производителем печатных плат с более чем десятилетним опытом. Ассортимент продукции: односторонняя, двухсторонняя, многослойная печатная плата, гибкая печатная плата и МСРСВ. Мы можем предоставить услуги быстрого прототипирования: S / S за 24 часа, 4-8 единиц за 48-96 часов производства.

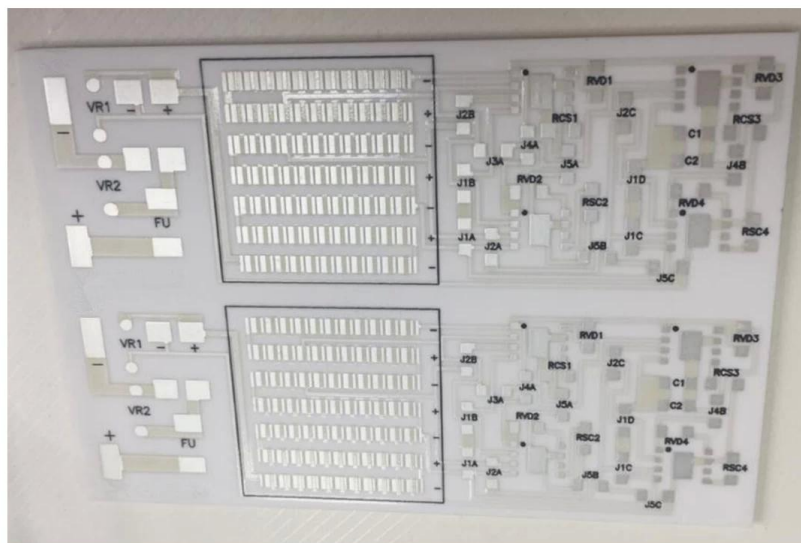
МИНИМАЛЬНЫЕ ОТРЫВКИ МЕДНОЙ ПЛАСТИНЫ .025 AVG, .020 МИН. ОТВЕРСТИЯ НЕ МОГУТ ПОДКЛЮЧИТЬСЯ

Упакованный с прозрачной пузырьковой бесцветной пленкой, 25 штук / пакет, поместите осушитель сбоку, поместите индикатор влажности сверху

ДЛЯ ПОЛУЧЕНИЯ ДОПОЛНИТЕЛЬНОЙ ИНФОРМАЦИИ НАЖМИТЕ ЗДЕСЬ : [Керамическая печатная плата производитель Китай](#)

Описание продукта

печатная плата P / N	Q503701-A
Подсчет слоев	2L
материал	BASE керамика
Совет директоров	0,55 мм
медь спасибо	1/1 унция
Наименьший размер отверстия	1.6мм
Количество отверстий (штук)	4
линия с	/
Проверка импеданса S / N (Tol%)	N
Чистота поверхности	Электрическое серебро
Шелкография сварочной маски	зеленый
Простые размеры	Тусклый X (мм): 109; Тусклый Y (мм): 50
Panelisation	Тусклый X (мм): 109; Тусклый Y (мм): 50; ИБП № 1
Специально: отрывная маска	N
Маршрутизация / Штамповка	CNC



www.o-leading.com

Керамические Flash Gold оптовые продажи

Наша команда





Сертификаты



QUALITY MANAGEMENT SYSTEM CERTIFICATE
 Certificate No.: 16118Q10347R05

We hereby certify that
O-LEADING SUPPLY CHAIN(HK) CO.,LIMITED
 Credit No.: 61691591-000-07-17-2
 Registration Add: ROOM 603D 6/F HANG PONT COMMERCIAL BUILDING,31 TONKIN ST,CHEUNG SHA WAN,KL, HK
 Business Add: 1313 Floor 13 Fortune Building, Danstui Town Huiyang District, Huizhou, Guangdong, China

Has implemented and maintains a **Quality Management System**
 Which fulfills the requirements of the following standards
 GB/T19001-2016 idt ISO9001:2015

Scope of certification
 Sales of printed circuit boards

Initial Issuance period: February 27, 2018
 This certificate is valid during: February 27, 2018 -- February 26, 2021
 This certificate is invalid without CICC qualified label in the following period

First supervision and audit	Qualified mark	Second supervision and audit	Qualified mark
-----------------------------	----------------	------------------------------	----------------

The certification registration scope shall include those products/services scopes which fall to be covered by the relevant effective administrative permission and qualification permission required by the state. The effectiveness of this certificate shall be evaluated by annual surveillance audit of CICC. The certificate shall be valid when used together with the surveillance audit conclusion. The related information of this certification can be searched at the public website of company www.cicc.com.cn.

201726 201VZL430354 - Wiring, Printed - Component

ZPMV2.E490354
Wiring, Printed - Component

For enhanced search functionality, please visit UL's [UL Product Databases](#).
 Click on a product designation for complete information.
[Page Bottom](#)

Wiring, Printed - Component

[See General Information for Wiring, Printed - Components](#)

O-LEADING SUPPLY CHAIN CO LIMITED 4190354

Fortune Building, Nanheng West Road
 Room 1313
 Huizhou, Guangdong 516211, CHINA

Type	Cond Width			SS/ DS/	Area Diam	Solder		Flame	RoHS	C
	Min	Max	Min			Max	Temp			
Min	Edge	Thk	DS/	Thk	DS/	Temp	Class	DSR	I	
Hull/Bayer (mass laminate) printed wiring boards.										
O-LEADING-401										
	0.2 (0.004)	0.3 (0.012)	34 (1.34)	D6	12.7 (0.5)	260	10	130	V-0	-
O-LEADING-407										
	0.08 (0.003)	0.2 (0.008)	17 (0.67)	D5	9.2 (0.4)	260	10	170	V-0	NI
Hull/Bayer printed wiring boards.										
O-LEADING-408										
	0.125 (0.005)	0.125 (0.005)	12 (0.47) 31:1.35	D6	50.8 (2.0)	260	20	130	V-0	NI
Single layer printed wiring boards.										
O-LEADING-002										
	0.76 (0.015)	1.14 (0.045)	34 (1.34)	S5	19.1 (0.8)	260	10	105	V-0	NI
O-LEADING-003										
	0.38 (0.015)	1.14 (0.045)	34 (1.34)	S5	19.1 (0.8)	260	10	130	V-0	▲
O-LEADING-033										
	0.15 (0.006)	0.3 (0.012)	34 (1.34)	S5	25.4 (1.0)	260	10	120	V-0	NI
O-LEADING-205										
	0.1 (0.004)	0.3 (0.012)	34 (1.34)	D6	69.6 (2.7)	260	10	130	V-0	NI
O-LEADING-206										
	0.15 (0.006)	0.33 (0.013)	17 (0.67)	D5	69.6 (2.7)	260	10	130	V-0	NI

* - CTI marking is optional and may be marked on the printed wiring board.

Marking: Company name or file number and type designation. May be followed by a suffix to denote factory identification or burning test classification.
 Last updated on 2017-01-27

Questions? [Print this page](#) [Terms of Use](#) [Page Top](#)

[http://www.ul.com/ulcertification/UL60718RMS/ewg/ul/Prod/ZPMV2.E490354/cond/Wiring,Printed-Component/10](#)



Test Report No. CANEC1805164701 Date: 03 Apr 2018 Page 2 of 8

Test Results:

Test Part Description:

Specimen No. **SGS Sample ID** **Description**
 SN1 CAN18-051647.001 Green "PCB"

Remarks:

- (1) 1 mg/kg = 1 ppm = 0.0001%
- (2) MDL = Method Detection Limit
- (3) ND = Not Detected (< MDL)
- (4) "-" = Not Regulated

RoHS Directive (EU) 2015/863 amending Annex II to Directive 2011/65/EU

Test Method: With reference to IEC 62321-4:2014+A1:2017, IEC62321-5:2013, IEC62321-7-2:2017, IEC 62321-6:2015 and IEC62321-8:2017, analyzed by ICP-OES, UV-Vis and GC-MS.

Test Item(s)	Limit	Unit	MDL	Det
Cadmium (Cd)	100	mg/kg	2	ND
Lead (Pb)	1,000	mg/kg	2	9
Mercury (Hg)	1,000	mg/kg	2	ND
Hexavalent Chromium (CrVI)	1,000	mg/kg	8	ND
Sum of PBBs	1,000	mg/kg	-	ND
Monobromobiphenyl	-	mg/kg	5	ND
Dibromobiphenyl	-	mg/kg	5	ND
Tribromobiphenyl	-	mg/kg	5	ND
Tetrabromobiphenyl	-	mg/kg	5	ND
Pentabromobiphenyl	-	mg/kg	5	ND
Hexabromobiphenyl	-	mg/kg	5	ND
Heptabromobiphenyl	-	mg/kg	5	ND
Octabromobiphenyl	-	mg/kg	5	ND
Nonabromobiphenyl	-	mg/kg	5	ND
Decabromobiphenyl	-	mg/kg	5	ND
Sum of PBDEs	1,000	mg/kg	-	ND
Monobromodiphenyl ether	-	mg/kg	5	ND
Dibromodiphenyl ether	-	mg/kg	5	ND
Tribromodiphenyl ether	-	mg/kg	5	ND
Tetrabromodiphenyl ether	-	mg/kg	5	ND
Pentabromodiphenyl ether	-	mg/kg	5	ND



SGS is pleased to announce the launch of its new online platform for the collection of test results. The platform is designed to provide a secure and efficient way for clients to access their test results. The platform is available in multiple languages and is accessible 24/7. For more information, please contact your local SGS office or visit our website at [www.sgsgroup.com](#).

Member of the SGS Group (SGLS)

Упаковка и доставка

упаковка подробности	Профессиональный производитель печатных плат на 16 лет (КЕРАМИЧЕСКИЕ ВОЛНЫ производитель Китай)
Деталь доставки	7-12days



часто задаваемые вопросы

1. Как O-Leading гарантирует качество?

Наш высокий стандарт качества достигается с помощью следующего.

1. Процесс строго контролируется в соответствии со стандартами ISO 9001: 2008.
2. Широкое использование программного обеспечения в управлении производственным процессом
3. ультрасовременные испытательные инструменты и инструменты. Например. Летящий зонд, рентгеновский контроль, AOI (автоматический оптический инспектор) и ИКТ (проверка цепи).
4. Команда обеспечения качества, указанная в процессе анализа неисправностей
5. Обучение персонала и постоянное обучение

2. Как O-Leading поддерживает конкурентоспособную цену?

За последнее десятилетие цены на многие виды сырья (например, медь, химикаты) выросли вдвое, втрое или в четыре раза; Валюта Китая укрепилась на 31% по отношению к доллару США; И наши трудовые затраты также значительно увеличились. Тем не менее, O-Leading сохраняет наши цены постоянными. Все дело в наших инновациях, направленных на снижение затрат, избежание потерь и повышение эффективности. Наши цены очень конкурентоспособны

в отрасли с таким же уровнем качества.

Мы верим в партнерство взаимной выгоды с нашими клиентами. Наше партнерство будет взаимовыгодным, если мы сможем предложить вам преимущество с точки зрения стоимости и качества.

3. Какие типы карт можно изготовить в процессе O-Leading?

FR4 обычные, высокие TG и безгалогеновые плиты, Rogers, Arlon, Telfon, алюминиевые / медные пластины, PI и т. Д.

4. Какие данные необходимы для производства печатных плат?

Лучше предоставлять данные в формате Gerber 274-X. Кроме того, Cam350, CAD, Protel 99se, PADS, DXP и Eagle также могут быть обработаны.

5. Каков типичный технологический процесс для многослойной печатной платы?

Разрезанный материал → внутренняя сухая пленка → внутренняя гравировка → внутренняя AOI → многослойная связь → перекрывающиеся слои прессования → сверление →PTH → металлизация → внешняя сухая пленка → металлизация → внешняя гравировка → AOI → наружная сварочная маска → компонент наложенного платежа → отделочная поверхность → фрезерование → E / T → Визуальный осмотр.