

Описание товара

Автоматический электрический дозатор дезинфицирующего средства для рук 1000 мл Auto Hand Foam Soap Touchless [Дозатор дезинфицирующего средства для рук с датчиком](#)

Применение: ГОСТИНИЦА, вилла, КВАРТИРА, ОФИСНОЕ ЗДАНИЕ, БОЛЬНИЦА, школа, торговый центр, спортивные объекты, объекты для отдыха, супермаркет, СКЛАД, МАСТЕРСКАЯ, парк, сельский дом, двор

наименование товара	Автоматический дозатор алкоголя
Материал	АБС-пластик
Функция	Диспенсер для автоматического дезинфицирующего средства для рук Поддержка спиртового геля Жидкое мыло
Пакет	1ПК в коробке
Размер продукта	25 * 15 * 10 см
Источник питания	Щелочная батарея AA 1,5 В * 4 шт. (Не входит в комплект)
Срок службы батареи	□ 20000 раз / снимок, режим ожидания 2 года
Объем / выстрел	1,0-1,5 мл / шот (жидкость / гель); 0,4 мл / выстрел (пена)
Скорость / выстрел	0,6-0,8 с / выстрел
Расстояние срабатывания	1 см-10 см
Объем объема	Многоразовая бутылка 1000 мл (одноразовая бутылка на выбор)
Насос	Жидкостный / гелевый насос (пенный насос на выбор)

Описание характеристик продукта

Автоматический дозатор дезинфицирующего средства для жидкого мыла с черными руками, емкость 1000 мл, без инфракрасного излучения

[Автоматический дозатор мыла пены стерилизатора индукции с бутылкой 1000 мл](#)



3 IN 1 DESIGN

Wall mounted/Table stand/Floor stand

Metal material/Durable/Telescopic



1. Wall mounted model



2. Table stand model

3. Floor stand model

Specification

	Dimension	25*15*10cm
	Net weight	700g
	Capacity	1000ml
	Output	 Drop  Foam  Spray
	Dosage	Foam: 0.4ml/shot Spray: 0.8/1.8ml/shot Drop: 0.75/1.5/3ml/shot
	Adjustable Dosage	 1 shot/sensing  2 shots/sensing
	Inside	Refillable bottle(HDPE), pump
	Packing	18pcs/carton
	Carton	540*525*385mm, 16.3kgs





MULTIPLE CHOICE



MULTIPLE CHOICE



MULTIPLE CHOICE



MULTIPLE CHOICE



Технические характеристики

Output

Drop/Foam/Spray



Drop

Suitable for liquid/lotion/gel



Foam

Suitable for Foam hand sanitizer



Spray

Suitable for liquid/alcohol

Why choose US?



- Modern appearance.
- Transparent window.
- ABS plastic, tough and durable.
- Touch-free, motion activated, hygienic.



·Large capacity, 1000ML refillable bottle, HDPE material, corrosion-resistant, support alcohol.

·Disposable bottle for choice.



·magnetic switch(dispenser will work after the case is closed).

·Output dosage is adjustable (1 shot or 2 shots for choice)



·Power supply: 4pcs Alkaline AA 1.5V battery(lifespan will be 20000 times of sensing)



·Sensing distance: 1-10cm

·Gel/foam/spray pump for choice, pump lifespan is 200,000 times.





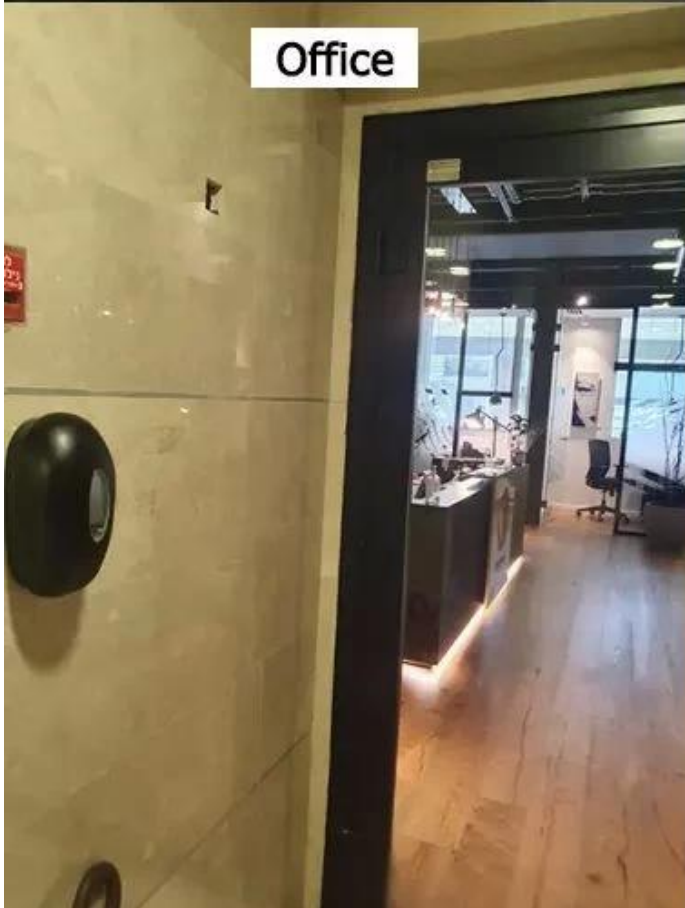
Workshop



Loading pictures



Использование продукта





[производитель диспенсеров для дезинфицирующих средств](#)

Фотографии, которыми поделились наши клиенты:

Это изображение из отзыва наших клиентов о дозаторе дезинфицирующего средства.

Этот дозатор жидкого мыла широко используетсяitable для общественных мест, а также для домашнего использования.

Дозатор жидкого мыла широко подходит для ресторана, гостиницы, больницы, банка, офиса, дома, школы и так далее.

Упаковка и доставка

Товарная накладная:

Упаковочный лист дозатора жидкого мыла на напольной подставке:

1 * Настенный дозатор жидкого мыла 1 * Ключ 1 * Наклейка 2 * Наборы винтов для настенного монтажа 1 * Руководство пользователя на английском языке 1 * Настольный кронштейн 1 * Телескопическая напольная подставка Черный дозатор дезинфицирующего средства для рук

Размер упаковки:

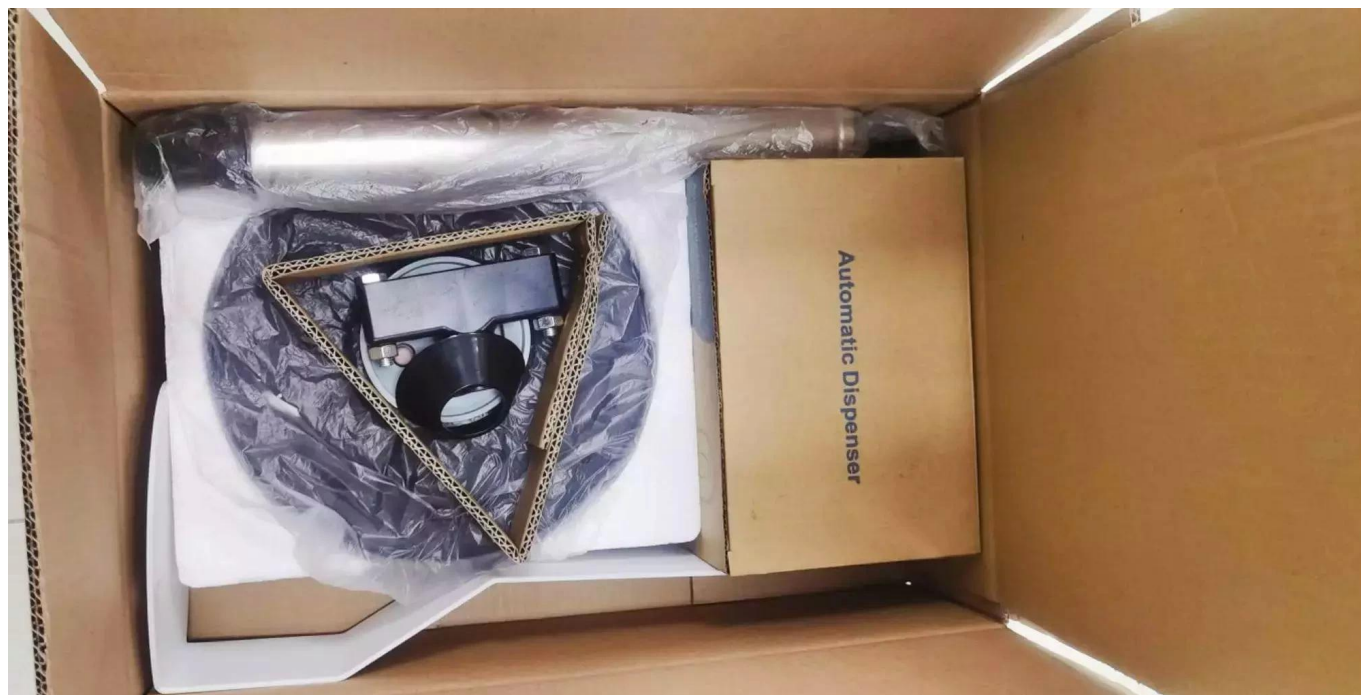
52,5 * 34 * 15,5 см, 7,2 кг

Код ТН ВЭД: 8509809000

Упаковка и доставка

Продажа единиц	Отдельный элемент
Размер одной упаковки	54X53X39 см
Общий вес брутто	16.300 кг

КартинаПример:



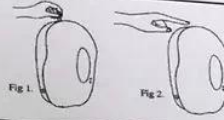
MOUNTING INSTRUCTIONS FOR AUTO FOAM / SOAP DISPENSER

IMPORTANT! FOR secure mounting, follow instructions thoroughly

Note: Ensure that dispenser is mounted so that bottom edge of dispenser is a minimum of 10", e.g. counter, back splash, etc.

OPENING DISPENSER

1. Dispenser cover may be opened by inserting key in slots on top of cover and depressing latch (Figure 1) or using optional push button (Figure 2)

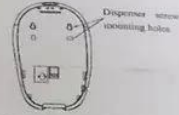


SCREW MOUNTING DISPENSER

For porous, textured, or wallpapered surface, screw mounting is recommended.

Ensure that mounting hardware is appropriate for your wall surface.

1. The dispenser may be mounted using a minimum of two (or four) self-tapping screws and wall anchors. Ensure that proper mounting hardware is used for your wall composition.



TAPE MOUNTING DISPENSER

Tape mounting is possible using enclosed tape pads (provided separately).

1. Wipe back of dispenser thoroughly with clean dry cloth.

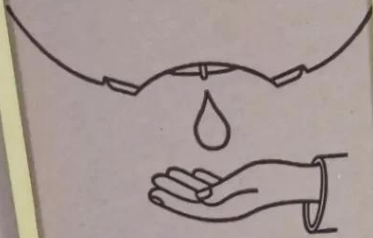
2. Remove backing paper from one side of tape pad. Carefully align pad on top section of dispenser as shown in Figure 1



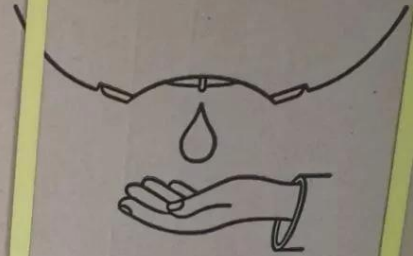
Automatic Dispenser



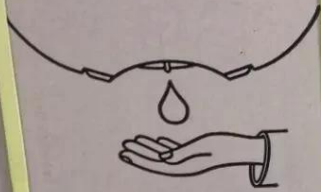
Automatic Dispenser



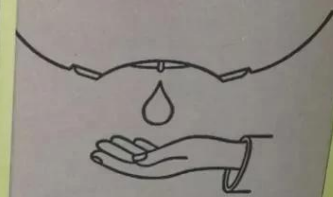
Automatic Dispense



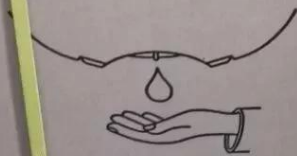
Automatic Dispenser



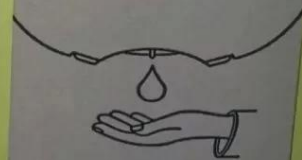
Automatic Dispenser



Automatic Dispenser



Automatic Dispenser





Вопросы-Ответы

В: Как я могу получить образцы автоматического дозатора мыла для проверки вашего качества?

А: образец заказа доступен, может быть отправлен экспресс-почтой, вы получите его в течение 3-7 дней.

Q: Что я могу получить по цене?

О: Обычно мы цитируем в течение 24 часов после получения вашего запроса. Если вам нужно срочно узнать цену, сообщите нам об этом по электронной почте, чтобы мы рассмотрели ваш запрос как приоритетный.

Q: каков ваш торговый срок доставки?

А: Мы принимаем EXW, FOB Шэньчжэнь или порт назначения CIF. Вы можете выбрать тот, который самый удобный или экономичный для вас.

Вопрос: как насчет времени выполнения заказа для массового производства?

А: Честно говоря, это зависит от количества заказа и сезона, в который вы размещаете заказ. Заказ образца в течение 2 дней. Для заказа OEM / OEM потребуется дополнительное время.