

## Welkom bij O-leading

Wij zijn professionele PCB-fabrikant met meer dan tien jaar ervaring. Producten variëren van enkele, dubbele, meerlaagse PCB, flexibele PCB en MCPCB. We kunnen snelle prototypeservice leveren - S / S in 24 uur, 4-8 lagen in 48-96 werkuren productietijd.

[Aluminium PCB-fabrikanten](#)

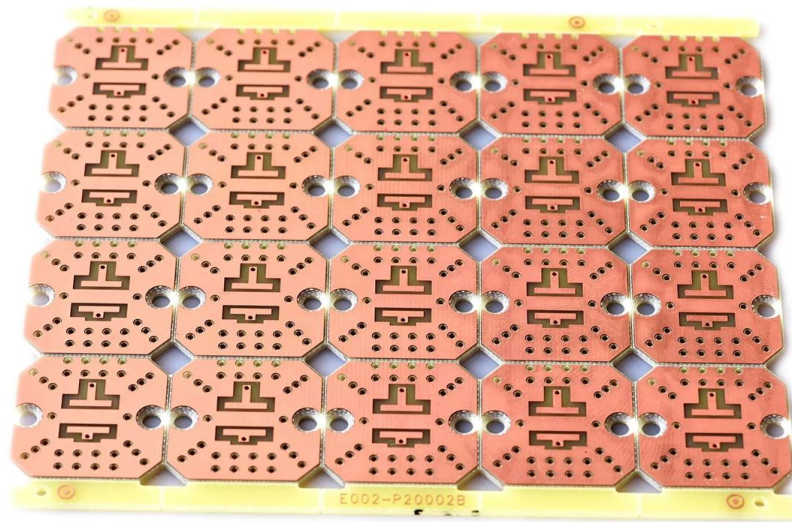
KOPEREN PLAATGATEN MINIMUM .025 GEM., .020 MIN .. GATEN MOGEN NIET WORDEN AANGESLOTEN

Pak met kleurloze transparante bubbelfilm, 25 stuks / zak, doe droogmiddel in de flank, plaats de vochtigheidsindicatiekaart op de bovenkant

KLIK DEZE VOOR MEER INFORMATIE [EENluminum printplaten in China](#)

## Productomschrijving

PCB P / N	LE-500V1
Layer Count	1L
Materiaal	Base Keramiek
Bestuur thk	1,6 mm
koperen thk	1 ons
Kleinste gatmaat	2,0 mm
Aantal gaten (sts)	16
lijn mets	20/20 mil
Impedantiecontrole. J / N (Tol%)	N
Oppervlakteafwerking	ENIG (Au: 0.05um)
Soldeermasker Zeefdruk	Wit Zwart
Formaat enkele plaat	Dim X (mm): Dim X (mm): 100; Dim Y (mm): 115
Panelen	Dim X (mm): 100; Dim Y (mm): 115; Nee van UPS: 1
Bijzonder: afpelbaar masker	N
Routering / ponsen	CNC + verzonken schroef



[www.o-leading.com](http://www.o-leading.com)

Hoge kwaliteit aluminium PCB-fabrikant

Ons team







Certificeringen



# QUALITY MANAGEMENT SYSTEM CERTIFICATE

Certificate No.: 16118Q10347R05

**We hereby certify that**  
**O-LEADING SUPPLY CHAIN(HK) CO.,LIMITED**

Credit No.: 61691591-000-07-17-2  
Registration Add: ROOM 603D 6/F HANG PONT COMMERCIAL BUILDING, 31 TONKIN ST. CHEUNG SHA WAN, HK  
Business Add: 1313 Floor 13 Fortune Building, Dashiui Town, Huiyang District, Hui Zhou, Guangdong, China

Has implemented and maintains a **Quality Management System** Which fulfills the requirements of the following standards  
GB/T19001-2016 idt ISO9001:2015

**Scope of certification**  
Sales of printed circuit boards

Initial Issuance period: February 27, 2018  
This certificate is valid during: February 27, 2018 -- February 26, 2021

This certificate is invalid without CICC qualified label in the following period

First supervision and audit	Qualified mark	Second supervision and audit	Qualified mark
-----------------------------	----------------	------------------------------	----------------

The certification inspection scope shall include those production services scope which shall be covered by the relevant effective administrative permission and qualification permission required by the state. The effectiveness of this certificate shall be evaluated by annual surveillance audit of CICC. The certificates shall be valid when used together with the surveillance audit conclusion. The related information of this certification can be searched at the public website of company www.cicc.com.cn.



201726

ZPMV2.E490354 - Wiring, Printed - Component



**ZPMV2.E490354**  
Wiring, Printed - Component

For enhanced search functionality, please visit [UL's 3rd Party Databases](#). Click on a product designation for complete information.  
[Page Bottom](#)

**Wiring, Printed - Component**

[See General Information for Wiring, Printed - Components](#)

**O-LEADING SUPPLY CHAIN CO LIMITED**

Fortune Building, Nanheng West Road

Room 1313

Hui Zhou, Guingdong 516211, CHINA

E490354

Type	Cond Width				Min		Max		Flame	UL796	T
	Min	Cond	SS/ DS/ Thick	Area	Solder	Dperm	Max	Meats			
	mm(in)	mic(mi)	mil(in)	mm(in)	mm	mm	mm	mm			
<b>Hull-layer (mass laminate) printed wiring boards.</b>											
<b>O-LEADING-001</b>											
	0.2 (0.004)	0.3 (0.012)	34 (1.34)	D6	12.7 (0.5)	260	10	130	V-0	-	-
<b>O-LEADING-007</b>											
	0.08 (0.003)	0.2 (0.008)	17 (0.67)	D5	9.2 (0.4)	260	10	170	V-0	NI	-
<b>Hull-layer printed wiring boards.</b>											
<b>O-LEADING-008</b>											
	0.225 (0.009)	0.125 (0.005)	12 (0.47) 10(1.25)	D6	50.8 (2.0)	260	20	130	V-0	NI	*
<b>Single layer printed wiring boards.</b>											
<b>O-LEADING-002</b>											
	0.76 (0.03)	1.14 (0.045)	34 (1.34)	S5	19.1 (0.75)	260	10	105	V-0	NI	-
<b>O-LEADING-003</b>											
	0.38 (0.015)	1.14 (0.045)	34 (1.34)	S5	19.1 (0.75)	260	10	130	V-0	▲	-
<b>O-LEADING-033</b>											
	0.15 (0.006)	0.3 (0.012)	34 (1.34)	S5	25.4 (1.0)	260	10	120	V-0	NI	-
<b>O-LEADING-205</b>											
	0.2 (0.004)	0.3 (0.012)	34 (1.34)	D6	69.6 (2.7)	260	10	130	V-0	NI	-
<b>O-LEADING-206</b>											
	0.15 (0.006)	0.33 (0.013)	17 (0.67)	D5	69.6 (2.7)	260	10	130	V-0	NI	-

\* - CTI marking is optional and may be marked on the printed wiring board.

Marking: Company name or file number and type designation. May be followed by a suffix to denote factory identification or burning test classification.  
Last updated on 2017-01-27

Questions? [Print this page](#) [Terms of Use](#) [Page Top](#)

[http://www.ul.com/external/medias/PDF/QRNAFlowchart/ZPMV2.E490354/wiring/Printed-Component/E490354-19](#)



## Test Report

No. CANEC1805164701

Date: 03 Apr 2018

Page 2 of 8

Test Results:

Test Part Description:

Specimen No. **SGS Sample ID** Description  
SN1 CAN18-051647.001 Green "PCB"

Remarks:

- (1) 1 mg/kg = 1 ppm = 0.0001%
- (2) MDL = Method Detection Limit
- (3) ND = Not Detected (< MDL)
- (4) \* = Not Regulated

RoHS Directive (EU) 2015/863 amending Annex II to Directive 2011/65/EU

Test Method: With reference to IEC 62321-4:2014+A1:2017, IEC 62321-5:2013, IEC 62321-7-2:2017, IEC 62321-6:2015 and IEC 62321-8:2017, analyzed by ICP-OES, UV-Vis and GC-MS.

Test Items	Limit	Unit	MDL	Det
Cadmium (Cd)	100	mg/kg	2	ND
Lead (Pb)	1,000	mg/kg	2	9
Mercury (Hg)	1,000	mg/kg	2	ND
Hexavalent Chromium (CrVI)	1,000	mg/kg	8	ND
Sum of PBBs	1,000	mg/kg	-	ND
Monobromodiphenyl ether	-	mg/kg	5	ND
Dibromodiphenyl ether	-	mg/kg	5	ND
Tribromodiphenyl ether	-	mg/kg	5	ND
Tetrabromodiphenyl ether	-	mg/kg	5	ND
Pentabromodiphenyl ether	-	mg/kg	5	ND
Hexabromodiphenyl ether	-	mg/kg	5	ND
Heptabromodiphenyl ether	-	mg/kg	5	ND
Octabromodiphenyl ether	-	mg/kg	5	ND
Nonabromodiphenyl ether	-	mg/kg	5	ND
Decabromodiphenyl ether	-	mg/kg	5	ND
Sum of PBDEs	1,000	mg/kg	-	ND
Monobromodiphenyl ether	-	mg/kg	5	ND
Dibromodiphenyl ether	-	mg/kg	5	ND
Tribromodiphenyl ether	-	mg/kg	5	ND
Tetrabromodiphenyl ether	-	mg/kg	5	ND
Pentabromodiphenyl ether	-	mg/kg	5	ND



SGS is pleased to inform you that this document is issued by the Company subject to the General Conditions of Service printed on the reverse side of the report and to the conditions of sale printed on the reverse side of the report. The report is valid only if it is accompanied by the certificate of the test results and the certificate of the test results. The report is valid only if it is accompanied by the certificate of the test results. The report is valid only if it is accompanied by the certificate of the test results. The report is valid only if it is accompanied by the certificate of the test results.

Member of the SGS Group (SGS SA)



## Verpakking en levering

Details over de verpakking	16 jaar professionele OEM printplaat fabrikant
Levering Detail	7-12 dagen



## FAQ

1. Hoe zorgt O-Leading voor kwaliteit?

Onze hoge kwaliteitsstandaard wordt bereikt met het volgende.

1. Het proces wordt strikt gecontroleerd volgens de ISO 9001: 2008-normen.
2. Uitgebreid gebruik van software bij het managen van het productieproces
3. state-of-art testen van apparatuur en gereedschappen. Bijv. Flying Probe, X-ray Inspection, AOI (Automated Optical Inspector) en ICT (in-circuit testen).
4. toegewijd team voor kwaliteitsborging met analyseproces voor falingsgevallen
5. Continue training en opleiding van het personeel

2. Hoe houdt O-Leading uw prijs concurrerend?

In de afgelopen tien jaar waren de prijzen van veel grondstoffen (bijv. Koper, chemicaliën) verdubbeld, verdrievoudigd of verviervoudigd; RMB in Chinese valuta was met 31% gestegen ten opzichte van de Amerikaanse dollar; En onze arbeidskosten stegen ook aanzienlijk. O-Leading heeft onze prijzen echter stabiel gehouden. Dit is volledig onze eigendom van onze innovaties in het verminderen van kosten, het vermijden van verspilling en het verbeteren van de efficiëntie. Onze prijzen zijn zeer concurrerend in de branche op hetzelfde kwaliteitsniveau.

Wij geloven in een win-win-samenwerking met onze klanten. Ons partnerschap zal voor beide

partijen voordelig zijn als we u een voorsprong op kosten en kwaliteit kunnen bieden.

3. Welke soorten boards kan O-Leading verwerken?

Gebruikelijke FR4, high-TG en halogeenvrije boards, Rogers, Arlon, Telfon, aluminium / koper-gebaseerde boards, PI, etc.

4. Welke gegevens zijn nodig voor de productie van PCB's?

Het is het beste om gegevens in Gerber 274-X-formaat op te geven. Daarnaast kunnen ook Cam350, CAD, Protel 99se, PADS, DXP en Eagle worden verwerkt.

5. Wat is de typische processtroom voor meerlagige PCB's?

Materiaal snijden → Innerlijke droge film → Inner etsen → Inner AOI → Multi-bond → Layer stack up Pressing → Drilling → PTH → Panel Plating → Outer Dry Film → Pattern Plating → Outer etching → Outer AOI → Solder Mask → Component Mark → Surface finish → Routing → E / T → Visuele inspectie.