

## Welkom bij O-leading

Wij zijn professionele PCB-fabrikant met meer dan tien jaar ervaring. Producten variëren van enkele, dubbele, meerlaagse PCB, flexibele PCB en MCPCB. We kunnen snelle prototypeservice leveren - S / S in 24 uur, 4-8 lagen in 48-96 werkuren productietijd.

[China zuiver koper pcb fabriek](#)

KOPEREN PLAATGATEN MINIMUM .025 GEM., .020 MIN .. GATEN MOGEN NIET AANGESLOTEN ZIJN

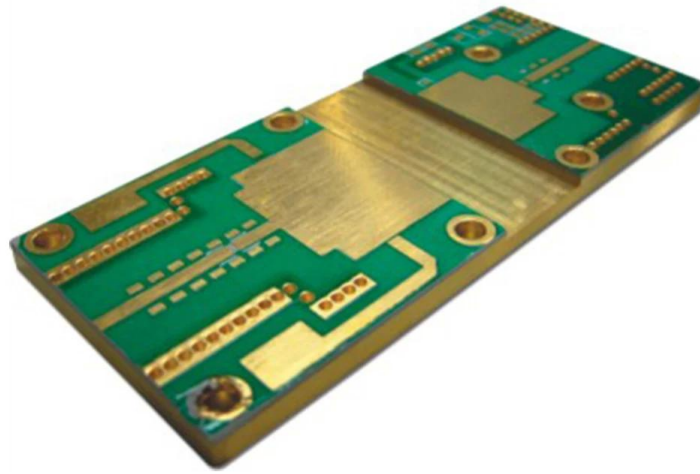
Pak met kleurloze transparante bubbelfilm, 25 stuks / zak, doe droogmiddel in de flank, plaats de vochtigheidsindicatiekaart op de bovenkant

KLIK DEZE VOOR MEER INFORMATIE [koper Printplaat China](#)

## product beschrijving

PCB P / N	Q508756-C
Layer Count	2L
Materiaal	Base Keramiek
Bestuur thk	0.50mm
koperen thk	1/1z
Kleinste gatmaat	1,6 mm
Aantal gaten (stuks)	4
lijn w / s	1.27mm
ikmpedaal controle. J / N (Tol%)	N
Oppervlaktafwerking	ENIG
Soldeermasker Zeefdruk	N.v.t.
Formaat enkele plaat	Dim X (mm): 50; Dim Y (mm): 55
Panelen	Dim X (mm): 50; Dim Y (mm): 55; Nee van UPS: 1
Bijzonder: afpelbaar masker	N
Routering / ponsen	CNC

•



[www.o-leading.com](http://www.o-leading.com)

[China koperen basis PCB-fabrikanten](#)

Ons team





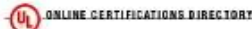
Certificeringen





201726

ZPMV2.E490354 - Wiring, Printed - Component



**ZPMV2.E490354**  
Wiring, Printed - Component

For enhanced search functionality, please visit [UL's online family of databases](http://www.ul.com/databases). Click on a product designation for complete information.  
[Page Bottom](#)

**Wiring, Printed - Component**

[See General Information for Wiring, Printed - Components](#)

**O-LEADING SUPPLY CHAIN CO LIMITED**  
Fortune Building, Nanheng West Road  
Room 1313  
Huizhou, Guangdong 516211, CHINA

E490354

Type	Cond Width			DSO	Min mm(in)	Max mm(in)	Solder Diam mm	Dper mm	Flame Class	Meets UL796	C
	Min mm(in)	Cond mic(mil)	SS/ Thk mm								
<b>Multi-layer (mass laminate) printed wiring boards.</b>											
<b>D-LEADING-001</b>											
	0.2 (0.004)	0.3 (0.012)	34 (1.34)	D6	12.7 (0.5)	260	10	130	V-0	-	-
<b>D-LEADING-002</b>											
	0.08 (0.003)	0.2 (0.008)	17 (0.67)	D5	9.2 (0.4)	260	10	130	V-0	NI	-
<b>Multi-layer printed wiring boards.</b>											
<b>D-LEADING-008</b>											
	0.225 (0.009)	0.125 (0.005)	12 (0.47) 10-135	D6	50.8 (2.0)	280	20	130	V-0	NI	*
<b>Single layer printed wiring boards.</b>											
<b>D-LEADING-003</b>											
	0.76 (0.03)	1.14 (0.045)	34 (1.34)	S5	19.1 (0.8)	260	10	105	V-0	NI	-
<b>D-LEADING-004</b>											
	0.38 (0.015)	1.14 (0.045)	34 (1.34)	S5	19.1 (0.8)	260	10	130	V-0	▲	-
<b>D-LEADING-005</b>											
	0.15 (0.006)	0.3 (0.012)	34 (1.34)	S5	25.4 (1.0)	260	10	120	V-0	NI	-
<b>D-LEADING-205</b>											
	0.2 (0.004)	0.3 (0.012)	34 (1.34)	D6	69.6 (2.7)	260	10	130	V-0	NI	-
<b>D-LEADING-206</b>											
	0.15 (0.006)	0.33 (0.013)	17 (0.67)	D5	69.6 (2.7)	260	10	130	V-0	NI	-

\* - CTI marking is optional and may be marked on the printed wiring board.

Marking: Company name or file number and type designation. May be followed by a suffix to denote factory identification or burning test classification.  
Last updated on 2017-01-27

Questions? [Print this page](#) [Terms of Use](#) [Page Top](#)

<http://www.ul.com/databases/online-certifications/online-certifications/ZPMV2.E490354> - Wiring, Printed - Component



**Test Report**

No. CANEC1805164701

Date: 03 Apr 2018

Page 2 of 8

Test Results:

Test Part Description:

**Specimen No.** **SGS Sample ID** **Description**  
SN1 CAN18-051647.001 Green PCB\*

Remarks:

- (1) 1 mg/kg = 1 ppm = 0.0001%
- (2) MDL = Method Detection Limit
- (3) ND = Not Detected (< MDL)
- (4) \* = Not Regulated

**RoHS Directive (EU) 2015/863 amending Annex II to Directive 2011/65/EU**

Test Method: With reference to IEC 62321-4:2014+A1:2017, IEC 62321-5:2013, IEC 62321-7-2:2017, IEC 62321-8:2015 and IEC 62321-9:2017, analyzed by ICP-OES, UV-Vis and GC-MS.

Test Item(s)	Limit	Unit	MDL	Det
Cadmium (Cd)	100	mg/kg	2	ND
Lead (Pb)	1,000	mg/kg	2	9
Mercury (Hg)	1,000	mg/kg	2	ND
Hexavalent Chromium (CrVI)	1,000	mg/kg	8	ND
Sum of PBBs	1,000	mg/kg	-	ND
Mono-bromodiphenyl ether	-	mg/kg	5	ND
Dibromodiphenyl ether	-	mg/kg	5	ND
Tribromodiphenyl ether	-	mg/kg	5	ND
Tetrabromodiphenyl ether	-	mg/kg	5	ND
Pentabromodiphenyl ether	-	mg/kg	5	ND
Hexabromodiphenyl ether	-	mg/kg	5	ND
Heptabromodiphenyl ether	-	mg/kg	5	ND
Octabromodiphenyl ether	-	mg/kg	5	ND
Nonabromodiphenyl ether	-	mg/kg	5	ND
Decabromodiphenyl ether	-	mg/kg	5	ND
Sum of PBDEs	1,000	mg/kg	-	ND
Mono-bromodiphenyl ether	-	mg/kg	5	ND
Dibromodiphenyl ether	-	mg/kg	5	ND
Tribromodiphenyl ether	-	mg/kg	5	ND
Tetrabromodiphenyl ether	-	mg/kg	5	ND
Pentabromodiphenyl ether	-	mg/kg	5	ND



Small text block containing additional information, likely a disclaimer or terms of use, partially obscured by the circular mark.

## Verpakking en levering

Details over de verpakking	16 jaar professionele OEM printplaat fabrikant
Levering Detail	7-12 dagen



## FAQ

1. Hoe zorgt O-Leading voor kwaliteit?

Onze hoge kwaliteitsstandaard wordt bereikt met het volgende.

1. Het proces wordt strikt gecontroleerd volgens de ISO 9001: 2008-normen.
2. Uitgebreid gebruik van software bij het managen van het productieproces
3. state-of-art testen van apparatuur en gereedschappen. Bijv. Flying Probe, X-ray Inspection, AOI (Automated Optical Inspector) en ICT (in-circuit testen).
4. toegewijd team voor kwaliteitsborging met analyseproces voor falingsgevallen
5. Continue training en opleiding van het personeel

2. Hoe houdt O-Leading uw prijs concurrerend?

In de afgelopen tien jaar waren de prijzen van veel grondstoffen (bijv. Koper, chemicaliën) verdubbeld, verdrievoudigd of verviervoudigd; RMB in Chinese valuta was met 31% gestegen ten opzichte van de Amerikaanse dollar; En onze arbeidskosten stegen ook aanzienlijk. O-Leading heeft onze prijzen echter stabiel gehouden. Dit is volledig onze eigendom van onze innovaties in het verminderen van kosten, het vermijden van verspilling en het verbeteren van de efficiëntie. Onze prijzen zijn zeer concurrerend in de branche op hetzelfde kwaliteitsniveau.

Wij geloven in een win-win-samenwerking met onze klanten. Ons partnerschap zal voor beide partijen voordelig zijn als we u een voorsprong op kosten en kwaliteit kunnen bieden.

3. Welke soorten boards kan O-Leading verwerken?

Gebruikelijke FR4, high-TG en halogeenvrije boards, Rogers, Arlon, Telfon, aluminium / koper-gebaseerde boards, PI, etc.

4. Welke gegevens zijn nodig voor de productie van PCB's?

Het is het beste om gegevens in Gerber 274-X-formaat op te geven. Daarnaast kunnen ook Cam350, CAD, Protel 99se, PADS, DXP en Eagle worden verwerkt.

5. Wat is de typische processtroom voor meerlagige PCB's?

Materiaal snijden → Innerlijke droge film → Inner etsen → Inner AOI → Multi-bond → Layer stack up Pressing → Drilling → PTH → Panel Plating → Outer Dry Film → Pattern Plating → Outer etching → Outer AOI → Solder Mask → Component Mark → Surface finish → Routing → E / T → Visuele inspectie.