

Welkom bij O-leading

Wij zijn professionele PCB-fabrikant met meer dan tien jaar ervaringen. Productenreeks - enkelzijdig, dubbelzijdig, meerlagig PCB, flexibel PCB en MCPCB. We kunnen snelle prototypeservice bieden - S / S in 24 uur, 4-8 lagen in 48-96 uur werktijd.

KOPEREN PLAAT GATEN MINIMUM .025 AVG, .020 MIN. GATEN KUNNEN NIET GEBONDEN ZIJN

Pak met kleurloze transparante bubbelfolie, 25 PCs / zak, zet droogmiddel in flank, zet vochtindicatorkaart op bovenkant

Productomschrijving

snelle details

Plaats van herkomst:	Guangdong China (Vasteland)	Merknaam:	O-Leading
Basis materiaal:	FR-4, Aluminium	Koperdikte:	0.5oz-5oz
Min. Gatgrootte:	0.2mm	Min. Lijnbreedte:	0.2mm
Oppervlakteafwerking:	onderdompeling goud, OSP, loodvrij HASL	Borddikte	0.1-5mm
toepasbaar op:	led, mobiele telefoon, airconditioners, wasmachines	karakter:	Industriële besturingsprint
certificaten:	ISO9001, UL, RoHS, SGS	Q / CTN:	10st-100st
gewicht:	0.01kg -5kg	MOQ:	10 stuks
kleur	blauw, rood, groen, zwart.geel	prijs	\$ 0,1- \$ 10
Modelnummer	power bank pcb montage pcba fabrikant	grootte	0.01m3-10m3
type desigh	klant vereiste	Min. Regelafstand	0.2mm

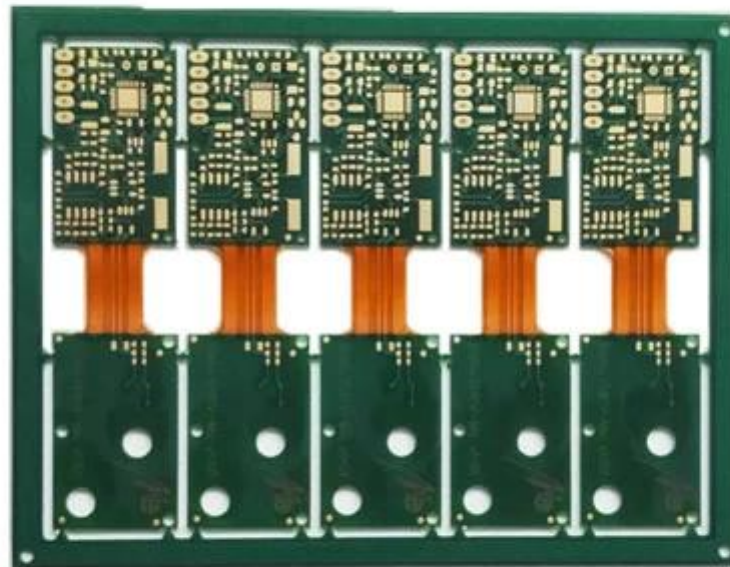
Verpakking & Levering

Details over de verpakking:	16 jaar professionele OEM-printplaatfabrikant
Levering Detail:	7-12 dagen

Productomschrijving

16 jaar professionele OEM printplaat fabricage

item	2014		2015 ~ 2016		2017 ~ 2018	
	Volume	Monster	Volume	Monster	Volume	Monster
Laagtelling	32	42	38	44	42	48
Min Lijn / spatie (µm)	50/50	40/45	40/45	40/40	35/40	35/35
Min boorgat diameter (mm)	0.15	0.10	0.15	0.10	0.15	0.10
Beeldverhouding van PTH	14: 1	16: 1	16: 1	18: 1	18: 1	20: 1
N + C + N	4 + C + 4	5 + C + 5	5 + C + 5	6 + C + 6	5 + C + 5	6 + C + 6
Elke laag interconnectie	5 + 2 + 5	6 + 2 + 6	5 + 2 + 5	6 + 2 + 6	5 + 2 + 5	6 + 2 + 6
Plaatvulling via	JA	-	JA	-	JA	-
Min. kerndikte (exclusief koper) (µm)	50	40	40	30	40	30
Min. Laser Boor diameter (µm)	75	65	65	50	50	40
Via op begraven gat / gestapeld via	JA	-	JA	-	JA	-
Materiaal	FR4, Megtron, Nelco, Rogers, Heavy Copper, etc.					
Ingebouwde condensator PCB	JA	-	JA	-	JA	-
Oppervlakteproces	Loodvrije HASL, ENIG, OSP, Immersion silver, Immersion tin, Flash goud, Gouden vingerzetting, Selectieve harde gold plating, Afpelbaar soldeermasker, koolstofinkt					



www.o-leading.com

[HDI pcb Printplaat, Quick turn pcb Printplaat](#)

Ons team





Certificaten



QUALITY MANAGEMENT SYSTEM CERTIFICATE

Certificate No: 16118Q10347R05

We hereby certify that
O-LEADING SUPPLY CHAIN(HK) CO.,LIMITED
 Credit No: 61691591-000-07-17-2
 Registration Add: ROOM 603D 6/F HANG PONT COMMERCIAL BUILDING,31 TONKIN ST,CHEUNG SHA WAN,KL, HK
 Business Add: 1313 Floor 13 Fortune Building, Danstui Town Huiyang District, Huizhou, Guangdong, China

Has implemented and maintains a **Quality Management System**
 Which fulfills the requirements of the following standards
 GB/T19001-2016 idt ISO9001:2015

Scope of certification
 Sales of printed circuit boards

Initial Issuance period: February 27, 2018
 This certificate is valid during: February 27, 2018 -- February 26, 2021
 This certificate is invalid without CICC qualified label in the following period

First supervision and audit	Qualified mark	Second supervision and audit	Qualified mark
-----------------------------	----------------	------------------------------	----------------

The certification registration scope does't include those product/service scope which fail to be covered by the relevant effective administrative permission and qualification permission required by the state. The effectiveness of this certificate shall be evaluated by annual surveillance audit of CICC. The certificate shall be valid when used together with the surveillance audit conclusion. The related information of this certification can be searched at the public website of company www.cicc.com.cn.

201726 201VZL430354 - Wiring, Printed - Component



ZPMV2.E490354
Wiring, Printed - Component

For enhanced search functionality, please visit UL's [ULi Family of Databases](#).
 Click on a product designation for complete information.
[Page Bottom](#)

Wiring, Printed - Component

[See General Information for Wiring, Printed - Components](#)

O-LEADING SUPPLY CHAIN CO LIMITED 4190354

Fortune Building, Nanheng West Road
 Room 1313
 Huizhou, Guangdong 516211, CHINA

	Cond Width			SS/ DS/ Diam	Max Area	Solder Limits	Dper	Temp	Flame	RoHS	C
	Min Edge	Min	Cond								
Typ	max(in)	mm(in)	mic(mil)	DS0	mm(in)	C	sec	C	Class	DSR	I
Multi-layer (mass laminate) printed wiring boards.											
O-LEADING-401											
	0.2 (0.004)	0.3 (0.012)	34 (1.34)	D6	12.7 (0.5)	260	10	130	V-0	-	-
O-LEADING-407											
	0.08 (0.003)	0.2 (0.008)	17 (0.67)	D5	9.2 (0.4)	260	10	170	V-0	NI	-
Multi-layer printed wiring boards.											
O-LEADING-408											
	0.125 (0.005)	0.125 (0.005)	12 (0.47) 31(1.25)	D6	50.8 (2.0)	260	20	130	V-0	NI	1
Single layer printed wiring boards.											
O-LEADING-002											
	0.76 (0.015)	1.14 (0.045)	34 (1.34)	S5	19.1 (0.8)	260	10	105	V-0	NI	-
O-LEADING-003											
	0.38 (0.015)	1.14 (0.045)	34 (1.34)	S5	19.1 (0.8)	260	10	130	V-0	▲	-
O-LEADING-033											
	0.15 (0.006)	0.3 (0.012)	34 (1.34)	S5	25.4 (1.0)	260	10	120	V-0	NI	-
O-LEADING-205											
	0.1 (0.004)	0.3 (0.012)	34 (1.34)	D6	69.6 (2.7)	260	10	130	V-0	NI	-
O-LEADING-206											
	0.15 (0.006)	0.33 (0.013)	17 (0.67)	D5	69.6 (2.7)	260	10	130	V-0	NI	-

* - CTI marking is optional and may be marked on the printed wiring board.

Marking: Company name or file number and type designation. May be followed by a suffix to denote factory identification or burning test classification.
 Last updated on 2017-01-27

Questions? [Print this page](#) [Terms of Use](#) [Page Top](#)

[http://www.ul.com/ulcertification/60354/201VZL430354/Print/ZPMV2.E490354/Component/Wiring,Printed-Component/10](#)



Test Report

No. CANEC1805164701

Date: 03 Apr 2018

Page 2 of 8

Test Results:

Test Part Description:

Specimen No. **SGS Sample ID** **Description**
 SN1 CAN18-051647.001 Green "PCB"

Remarks:

- (1) 1 mg/kg = 1 ppm = 0.0001%
- (2) MDL = Method Detection Limit
- (3) ND = Not Detected (< MDL)
- (4) "-" = Not Regulated

RoHS Directive (EU) 2015/863 amending Annex II to Directive 2011/65/EU

Test Method: With reference to IEC 62321-4:2014+A1:2017, IEC62321-5:2013, IEC62321-7-2:2017, IEC 62321-6:2015 and IEC62321-8:2017, analyzed by ICP-OES, UV-Vis and GC-MS.

Test Item(s)	Limit	Unit	MDL	Det
Cadmium (Cd)	100	mg/kg	2	ND
Lead (Pb)	1,000	mg/kg	2	9
Mercury (Hg)	1,000	mg/kg	2	ND
Hexavalent Chromium (CrVI)	1,000	mg/kg	8	ND
Sum of PBBs	1,000	mg/kg	-	ND
Monobromobiphenyl	-	mg/kg	5	ND
Dibromobiphenyl	-	mg/kg	5	ND
Tribromobiphenyl	-	mg/kg	5	ND
Tetrabromobiphenyl	-	mg/kg	5	ND
Pentabromobiphenyl	-	mg/kg	5	ND
Hexabromobiphenyl	-	mg/kg	5	ND
Heptabromobiphenyl	-	mg/kg	5	ND
Octabromobiphenyl	-	mg/kg	5	ND
Nonabromobiphenyl	-	mg/kg	5	ND
Decabromobiphenyl	-	mg/kg	5	ND
Sum of PBDEs	1,000	mg/kg	-	ND
Monobromodiphenyl ether	-	mg/kg	5	ND
Dibromodiphenyl ether	-	mg/kg	5	ND
Tribromodiphenyl ether	-	mg/kg	5	ND
Tetrabromodiphenyl ether	-	mg/kg	5	ND
Pentabromodiphenyl ether	-	mg/kg	5	ND



SGS is pleased to announce the launch of its new online platform for the collection of test results. The platform is designed to provide a secure and efficient way for clients to access their test results. The platform is available in English, French, German, Italian, Japanese, Korean, Spanish, and Chinese. For more information, please contact your local SGS office or visit [www.sgslab.com](#).
 中国 广州 德信 检测 技术 有限公司 华南 检测 中心
 中国 上海 德信 检测 技术 有限公司 华东 检测 中心
 中国 北京 德信 检测 技术 有限公司 华北 检测 中心
 中国 深圳 德信 检测 技术 有限公司 华南 检测 中心
 中国 香港 德信 检测 技术 有限公司 华南 检测 中心
 中国 台湾 德信 检测 技术 有限公司 华南 检测 中心
 中国 澳门 德信 检测 技术 有限公司 华南 检测 中心
 中国 香港 德信 检测 技术 有限公司 华南 检测 中心
 中国 台湾 德信 检测 技术 有限公司 华南 检测 中心
 中国 澳门 德信 检测 技术 有限公司 华南 检测 中心

Member of the SGS Group (SGL SA)

Verpakking & Levering

Details over de verpakking	16 jaar professionele OEM-printplaatfabrikant
Levering Detail	7-12 dagen



FAQ

1. Hoe waarborgt O-Leading de kwaliteit?

Onze hoge kwaliteitsstandaard wordt bereikt met het volgende.

1. Het proces wordt strikt gecontroleerd volgens ISO 9001: 2008-normen.
2. Extensief gebruik van software bij het beheer van het productieproces
3. state-of-art testen van apparatuur en gereedschappen. Bijv. Flying Probe, X-ray Inspection, AOI (Automated Optical Inspector) en ICT (in-circuit testen).
4. Specifiek team voor kwaliteitsborging met analyseproces voor falingsgevallen
5. Continue opleiding en opleiding van het personeel

2. Hoe houdt O-Leading uw prijs concurrerend?

In het afgelopen decennium waren de prijzen van veel grondstoffen (bijvoorbeeld koper, chemicaliën) verdubbeld, verdrievoudigd of verviervoudigd; RMB uit de Chinese valuta was 31% meer dan de Amerikaanse dollar; En onze arbeidskosten stegen ook aanzienlijk. O-Leading heeft echter onze prijzen stabiel gehouden. Dit is volledig van onze innovaties om kosten te verlagen, afval te vermijden en de efficiëntie te verbeteren. Onze prijzen zijn zeer concurrerend in de branche op hetzelfde kwaliteitsniveau.

Wij geloven in een win-win-partnerschap met onze klanten. Onze samenwerking zal voor beide partijen voordelig zijn als we u een voorsprong op de kosten en kwaliteit kunnen bieden.

3. Welke soorten platen kunnen O-Leading verwerken?

Gemeenschappelijke FR4, high-TG en halogeenvrije platen, Rogers, Arlon, Telfon, op aluminium / koper gebaseerde platen, PI, enz.

4. Welke gegevens zijn nodig voor PCB-productie?

Het is het beste om gegevens in het Gerber 274-X-formaat aan te leveren. Bovendien kunnen Cam350, CAD, Protel 99se, PADS, DXP en Eagle ook worden verwerkt.

5. Wat is de typische processtroom voor meerlaagse PCB's?

Materiaal snijden → Innerlijke droge film → innerlijke ets → Innerlijke AOI → Multi-binding → Layer-stack omhoog Drukken → Boren → PTH → Paneelbepaling → Buitenste droge film → Patroonbepaling → Buitenetsen → Buiten AOI → Soldeermasker → Componentmarkering → Oppervlakteafwerking → Routing → E / T → Visuele inspectie.