

# Welkom bij O-leiding

Wij zijn professionele PCB-fabrikant met meer dan tien jaar ervaringen. Productenbereik-Single, Double Side, Multi-layer PCB, flexibele PCB en MCPCB. We kunnen snelle prototype-s / s in 24 uur, 4-8Layers in 48-96 werkende HRS-productietijd bieden.

Koperen plaatgaten Minimaal .025 AVG, .020 min .. gaten mogen niet worden aangesloten

Pack met kleurloze transparante bubbelfilm, 25 stks / zak, zet droogmiddel in flank, zet vochtigheidsindicator kaart aan de bovenkant

## Productomschrijving

### snelle details

Plaats van herkomst	Guangdong China (Vasteland)	Merknaam	O-leidend
Basis materiaal	Fr-4, aluminium	Koperdikte	0.5oz-5oz
Min. Gatgrootte	0.2mm	Min. Lijnbreedte	0.2mm
Oppervlakteafwerking	Onderdompeling goud, OSP, loodvrij HASL	prijs	\$ 0,1- \$ 10
toepasbaar op	LED, mobiele telefoon, airconditioners, wasmachines	karakter	Industriële controlepcb
certificaten	ISO9001, UL, ROHS, SGS	Q / ctn	10 stks-100st
gewicht	0.01kg -5kg	Moq	10 stuks
Modelnummer	POWER BANK PCB MONTAGE PCBA Fabrikant	Dikte	0,1-5 mm
kleur	blauw, rood, groen, zwart. Geeld	Min. Regelfstand	0.2mm
design-type	klantvereiste	grootte	0.01m3-10m3

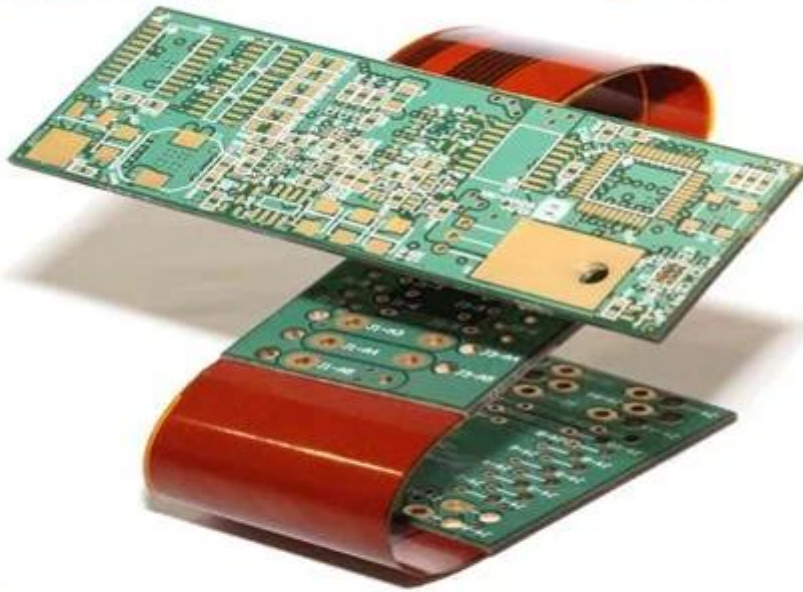
### Verpakking en levering

Details over de verpakking:	16 jaar professionele OEM PCB-bordfabrikant
Levering Detail:	7-12DADEN

### China stijve-flexibele PCB-fabrikant

item	2014		2015 ~ 2016		2017 ~ 2018	
	Volume	Monster	Volume	Monster	Volume	Monster
Laagtelling	32	42	38	44	42	48
Min Line / Space (µm)	50/50	40/45	40/45	40/40	35/40	35/35
Min boorgat Diameter (mm)	0,15	0,10	0,15	0,10	0,15	0,10
Beeldverhouding van PTH	14: 1	16: 1	16: 1	18: 1	18: 1	20: 1
N + C + N	4 + C + 4	5 + C + 5	5 + C + 5	6 + C + 6	5 + C + 5	6 + C + 6
Elke laagonderzoek	5 + 2 + 5	6 + 2 + 6	5 + 2 + 5	6 + 2 + 6	5 + 2 + 5	6 + 2 + 6
Plaatvulling via	JA		JA		JA	
Min. Kerndikte (exclusief koper) (µm)	50	40	40	30	40	30
Min. Laserboordiameter (µm)	75	65	65	50	50	40

Via op begraven gat / gestapeld via	JA		JA		JA	
Materiaal	FR4, MEGTRON, NELCO, ROGERS, zwaar koper, enz.					
Ingebouwde condensator PCB	JA		JA		JA	
Oppervlakteproces	Loodvrij Hasl, Enig, OSP, Dompelzilver, Immersion Tin, Flash Gold, Gold Finger Plating, Selective Hard Gold Plating, Peelable soldeermasker, koolstofinkt					



[www.o-leading.com](http://www.o-leading.com)

Ons team







Certificeringen



201726 201VZL430354 - Wiring, Printed - Component



ZPMV2.E490354  
Wiring, Printed - Component

For enhanced search functionality, please visit UL's [online family of databases](#).  
Click on a product designation for complete information.

[Page Bottom](#)

Wiring, Printed - Component

[See General Information for Wiring, Printed - Components](#)

**O-LEADING SUPPLY CHAIN CO LIMITED** 4190354  
Fortune Building, Nanheng West Road  
Room 1313  
Huizhou, Guangdong 516211, CHINA

	Cond Width			SS/ DS/	Area Diam	Solder		Temp	Flame	RoHS	C
	Min	Max	Max			Di	Di				
Typ	mm(in)	mm(in)	mic(mil)	DSO	mm(in)	C	sec	C	Class	DSR	I
<b>Multi-layer (mass laminate) printed wiring boards.</b>											
<b>O-LEADING-401</b>											
	0.2 (0.004)	0.3 (0.012)	34 (1.34)	D6	12.7 (0.5)	260	10	130	V-0	-	-
<b>O-LEADING-407</b>											
	0.08 (0.003)	0.2 (0.008)	17 (0.67)	D5	9.2 (0.4)	260	10	170	V-0	NI	-
<b>Multi-layer printed wiring boards.</b>											
<b>O-LEADING-408</b>											
	0.125 (0.005)	0.125 (0.005)	12 (0.47) min:1.25	D6	50.8 (2.0)	260	20	130	V-0	NI	*
<b>Single layer printed wiring boards.</b>											
<b>O-LEADING-002</b>											
	0.76 (0.03)	1.14 (0.045)	34 (1.34)	S5	19.1 (0.8)	260	10	105	V-0	NI	-
<b>O-LEADING-003</b>											
	0.38 (0.015)	1.14 (0.045)	34 (1.34)	S5	19.1 (0.8)	260	10	130	V-0	▲	-
<b>O-LEADING-033</b>											
	0.15 (0.006)	0.3 (0.012)	34 (1.34)	S5	25.4 (1.0)	260	10	120	V-0	NI	-
<b>O-LEADING-205</b>											
	0.1 (0.004)	0.3 (0.012)	34 (1.34)	D6	69.6 (2.7)	260	10	130	V-0	NI	-
<b>O-LEADING-206</b>											
	0.15 (0.006)	0.33 (0.013)	17 (0.67)	D5	69.6 (2.7)	260	10	130	V-0	NI	-

\* - CTI marking is optional and may be marked on the printed wiring board.

Marking: Company name or file number and type designation. May be followed by a suffix to denote factory identification or burning test classification.  
Last updated on 2017-01-27

Questions? [Print this page](#) [Terms of Use](#) [Page Top](#)

[http://www.ul.com/onlinecertifications/201VZL430354/Wiring,Printed-Component](#)



**Test Report**

No. CANEC1805164701

Date: 03 Apr 2018

Page 2 of 8

Test Results:

Test Part Description:

Specimen No. **SGS Sample ID** **Description**  
SN1 CAN18-051647.001 Green "PCB"

Remarks:

- (1) 1 mg/kg = 1 ppm = 0.0001%
- (2) MDL = Method Detection Limit
- (3) ND = Not Detected (< MDL)
- (4) "-" = Not Regulated

**RoHS Directive (EU) 2015/863 amending Annex II to Directive 2011/65/EU**

Test Method: With reference to IEC 62321-4:2014+A1:2017, IEC 62321-5:2013, IEC 62321-7-2:2017, IEC 62321-6:2015 and IEC 62321-8:2017, analyzed by ICP-OES, UV-Vis and GC-MS.

Test Item(s)	Limit	Unit	MDL	Det
Cadmium (Cd)	100	mg/kg	2	ND
Lead (Pb)	1,000	mg/kg	2	9
Mercury (Hg)	1,000	mg/kg	2	ND
Hexavalent Chromium (CrVI)	1,000	mg/kg	8	ND
Sum of PBBs	1,000	mg/kg	-	ND
Monobromobiphenyl	-	mg/kg	5	ND
Dibromobiphenyl	-	mg/kg	5	ND
Tribromobiphenyl	-	mg/kg	5	ND
Tetrabromobiphenyl	-	mg/kg	5	ND
Pentabromobiphenyl	-	mg/kg	5	ND
Hexabromobiphenyl	-	mg/kg	5	ND
Heptabromobiphenyl	-	mg/kg	5	ND
Octabromobiphenyl	-	mg/kg	5	ND
Nonabromobiphenyl	-	mg/kg	5	ND
Decabromobiphenyl	-	mg/kg	5	ND
Sum of PBDEs	1,000	mg/kg	-	ND
Monobromodiphenyl ether	-	mg/kg	5	ND
Dibromodiphenyl ether	-	mg/kg	5	ND
Tribromodiphenyl ether	-	mg/kg	5	ND
Tetrabromodiphenyl ether	-	mg/kg	5	ND
Pentabromodiphenyl ether	-	mg/kg	5	ND



SGS is pleased to announce the launch of its new online certification platform, which provides a secure and efficient way for clients to manage their certification needs. The platform is designed to be user-friendly and easy to navigate, allowing clients to view their certification status, download certificates, and manage their account information online. For more information, please contact your account manager or visit [www.sgscert.com](#).

Member of the SGS Group (SGS SA)



## Verpakking en levering

Details over de verpakking	16 jaar professionele OEM PCB-bordfabrikant
Bezorgingsdetail	7-12DADEN



## FAQ

1. Hoe zorgt O-toonaangevende kwaliteit?

Onze hoge kwaliteitsnorm wordt bereikt met het volgende.

1. Het proces wordt strikt gecontroleerd onder ISO 9001: 2008-normen.
2. Extensief gebruik van software bij het beheer van het productieproces
3. State-of-art testapparatuur en gereedschappen. B.v. Flying Probe, X-ray-inspectie, AOI (geautomatiseerde optische inspecteur) en ICT (in-circuittests).
4. Dedicated Quality Assurance Team met Failure Case Analyse Process
5. Continue personeelstraining en onderwijs

2. Hoe houdt O-leidende uw prijs concurrerend?

In het afgelopen decennium waren de prijzen van vele grondstoffen (b.v. koper, chemicaliën) verdubbeld, verdrievoudigd of verviervoudigd; Chinese valuta RMB had 31% boven Amerikaanse dollar gewaardeerd; En onze arbeidskosten zijn ook aanzienlijk toegenomen. O-leidende hebben echter onze prijzen gestaag behouden. Dit is volledig aan onze innovaties bij het verminderen van de kosten, het vermijden van afval en het verbeteren van de efficiëntie. Onze prijzen zijn zeer concurrerend in de industrie op hetzelfde kwaliteitsniveau.

Wij geloven in een win-win-partnerschap met onze klanten. Ons partnerschap zal wederzijds voordelig zijn als we u een voorsprong kunnen bieden op kosten en kwaliteit.

3. Welke soorten boards kunnen o-toonaangevend proces?

Gemeenschappelijke FR4, High-TG en halogeenvrije borden, Rogers, Arlon, Telfon, Aluminium / Koper-gebaseerde borden, PI, etc.

4. Welke gegevens zijn nodig voor PCB-productie?

Het is het beste om gegevens te verstrekken in Gerber 274-X-formaat. Bovendien kunnen CAM350, CAD, PROTEL 99SE, PADS, DXP en EAGLE ook worden verwerkt.

5. Wat is de typische processtroom voor Multi-Layer PCB?

Materiaal Snijden → Inner Droge Film → Inner Etching → Inner Aoi → Multi-Bond → Layer Stapel Up Druk op → Boren → PTH → Paneel Plating → Buitenste Dry Film → Patroon Plating → Outer Etching → Buiten Aoi → Soldermasker → Component Mark → Oppervlakte afwerking → Routing → E / T → Visuele inspectie.