

Productomschrijving

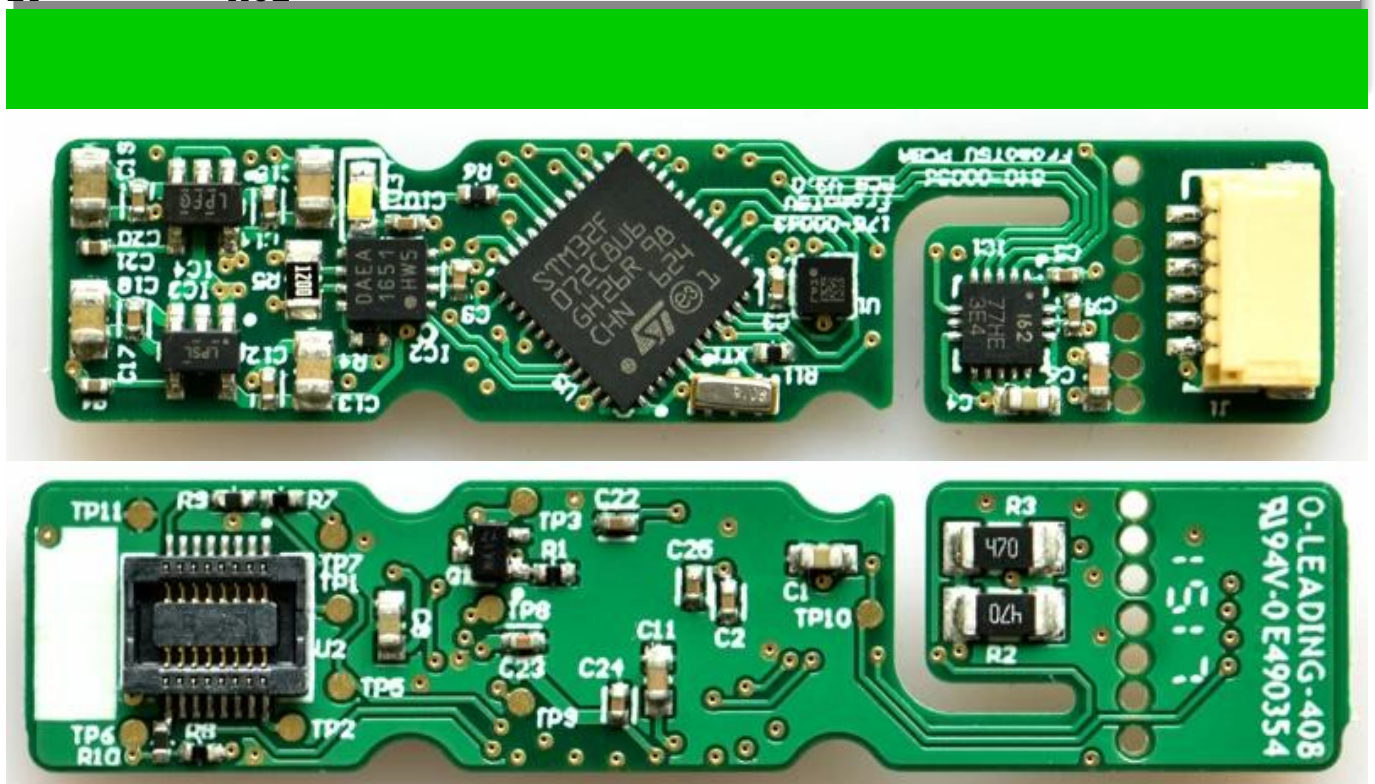
UITSLUITEN: DIT RAAD IS IMMERSION GOEDGESTELD VOLGENS IPC-6012. DIKTE ZAL ZIJN .050uM OVER 3-6uM NICKEL.

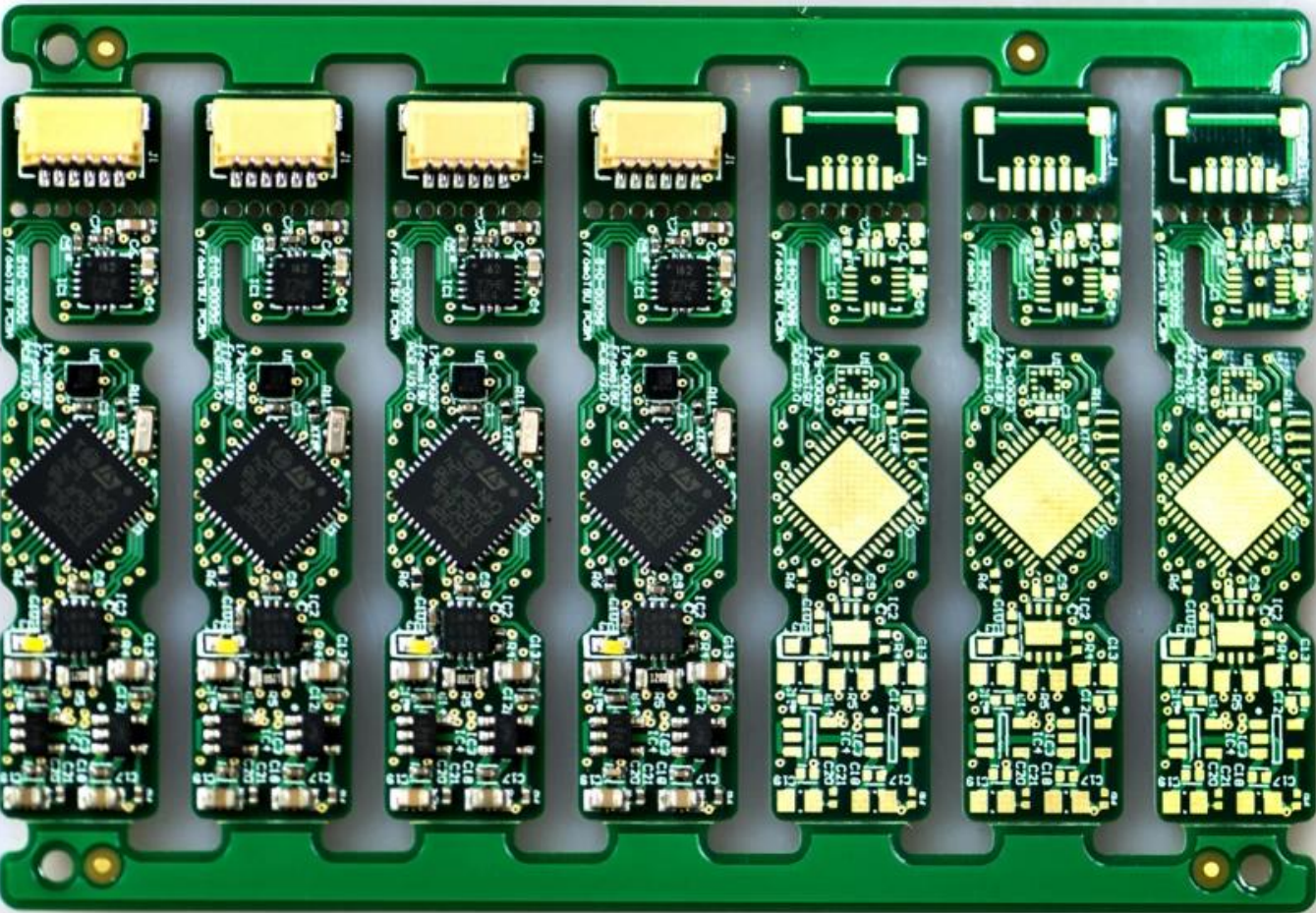
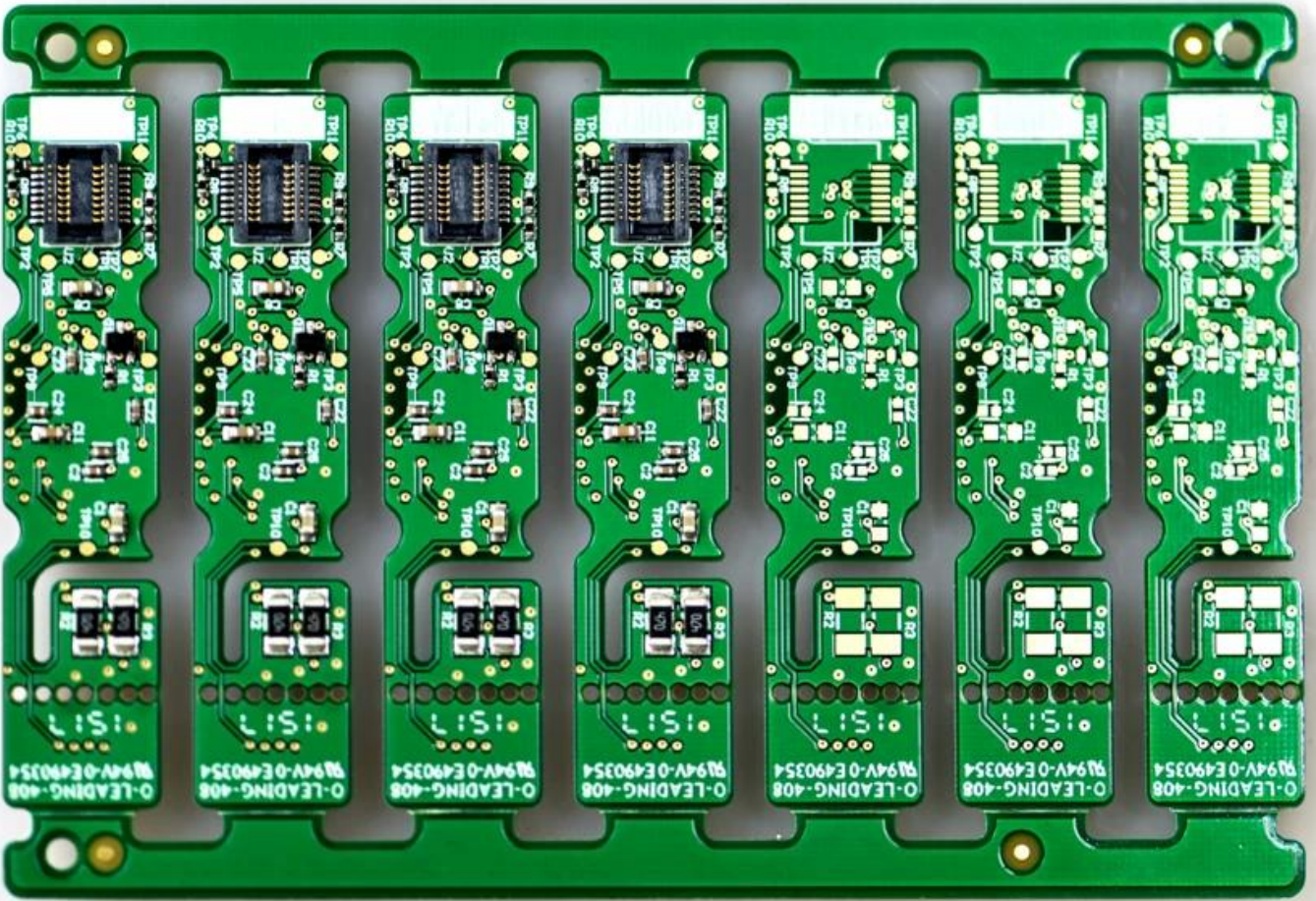
COPPER PLATE HOLES MINIMUM .025 AVG, .020 MIN .. GEHOLDEN ZIJN NIET GEPLUIT

Verpakking met kleurloze transparante bubble film, 25 PCS / zak, zet droogmiddel in de flank, zet de vochtigheidsaanwijzingskaart aan de bovenzijde

Layer structuur

- L1 ----- HOZ
 - PP 0,234mm -
 -
- L2 ----- 1OZ
 - CORE 0.127mm -
- L3 ----- 1OZ
 -
 - PP 0,234mm -
- L4 ----- HOZ





China High TG PCB leverancier, oem pcb board fabrikant China