

Productomschrijving

UITSLUITEN: DIT RAAD IS IMMERSION GOEDGESTELD VOLGENS IPC-6012. DIKTE ZAL ZIJN .050uM OVER 3-6uM NICKEL.

COPPER PLATE HOLES MINIMUM .025 AVG, .020 MIN .. GEHOLDEN ZIJN NIET GEPLUIT

Verpakking met kleurloze transparante bubble film, 25 PCS / zak, zet droogmiddel in de flank, zet de vochtigheidsaanwijzingskaart aan de bovenzijde

Layer structuur

L1 ----- HOZ

- PP 0,234mm -

--

L2 ----- 1OZ

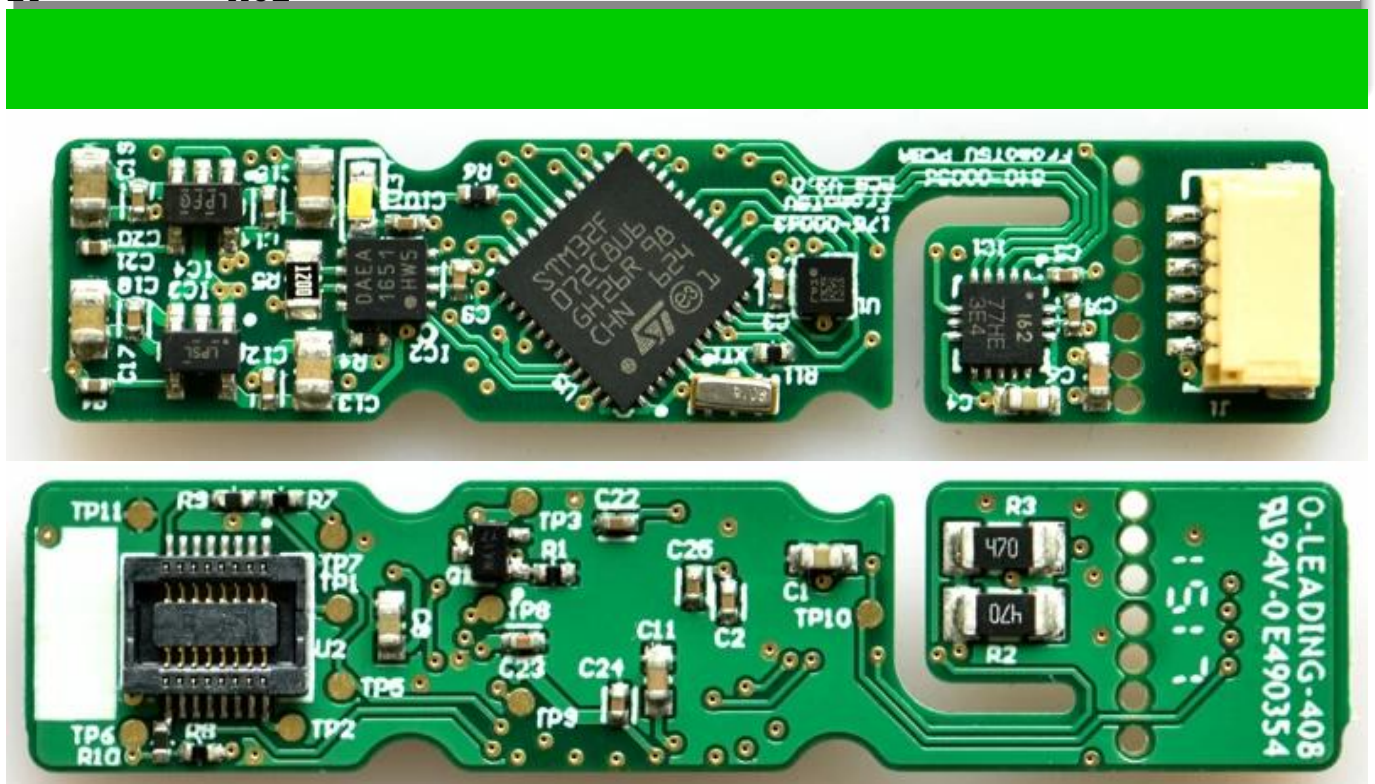
- CORE 0.127mm -

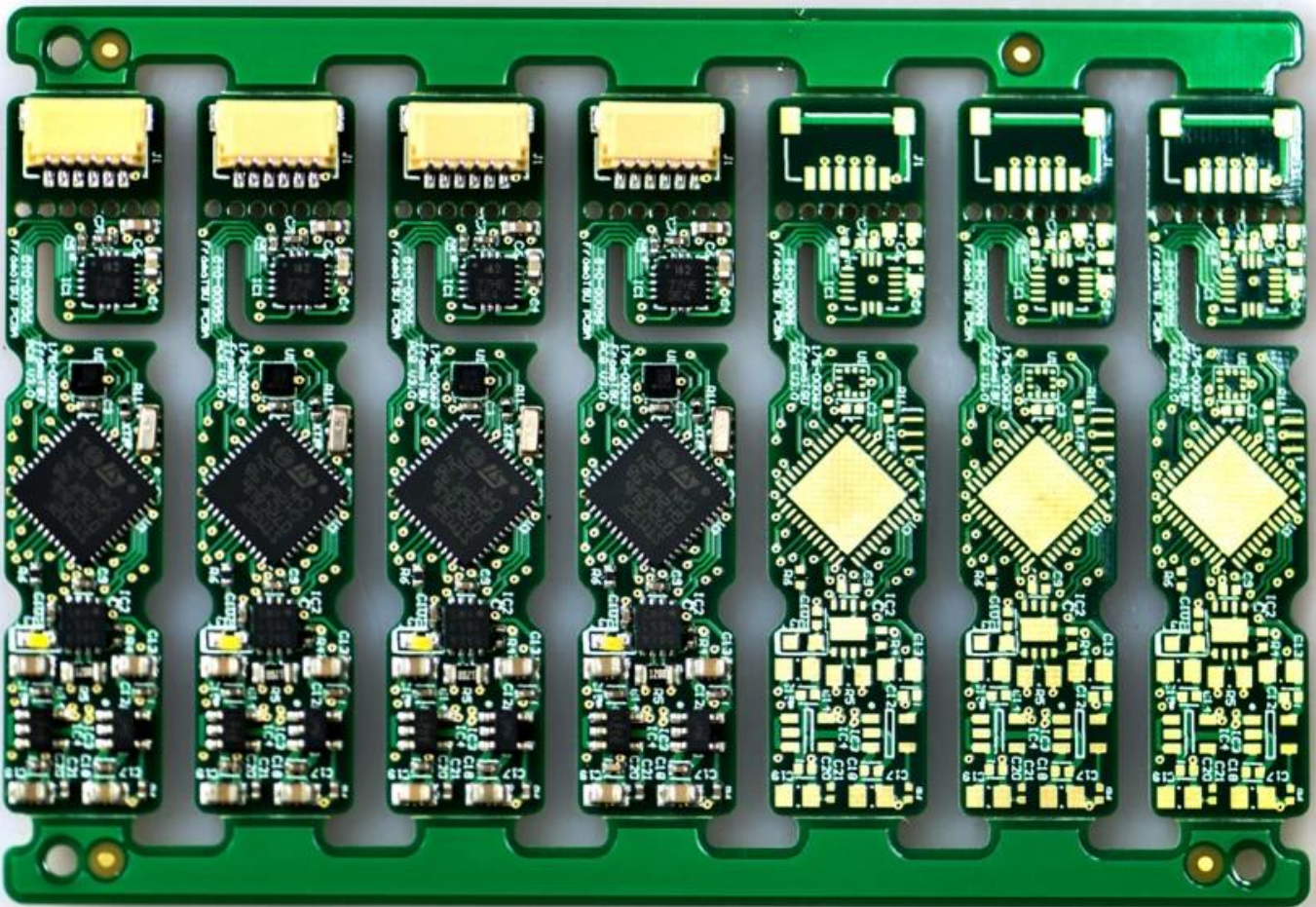
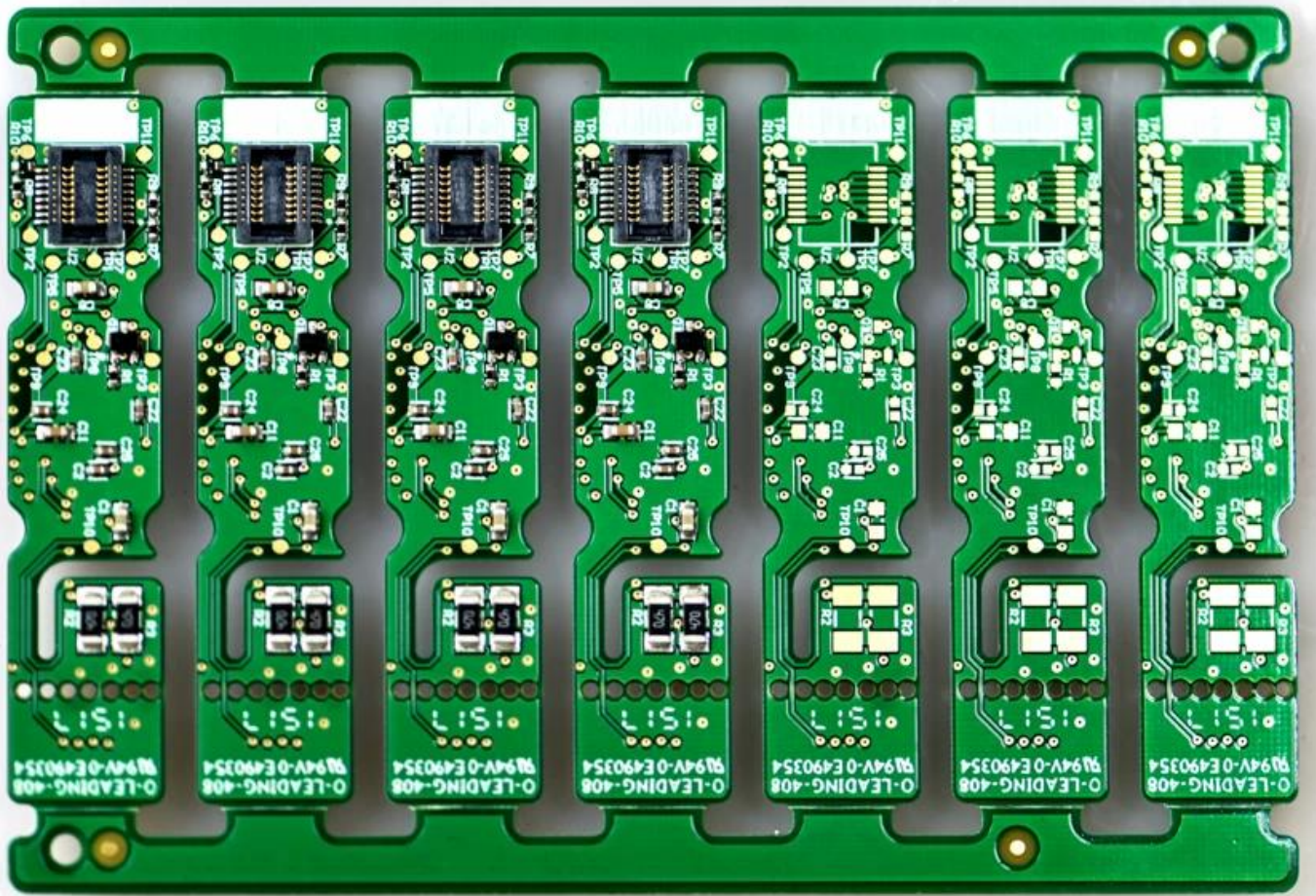
L3 ----- 1OZ

--

- PP 0,234mm -

L4 ----- HOZ





[China High TG PCB leverancier, LED PCB board leverancier China](http://www.china-led.com)