

## Welkom bij O-leading

Wij zijn professionele PCB-fabrikant met meer dan tien jaar ervaringen. Productenreeks - enkelzijdig, dubbelzijdig, meerlagig PCB, flexibel PCB en MCPCB. We kunnen snelle prototypeservice bieden - S / S in 24 uur, 4-8 lagen in 48-96 uur werktijd. ([halogeenvrij PCB fabriek China](#))

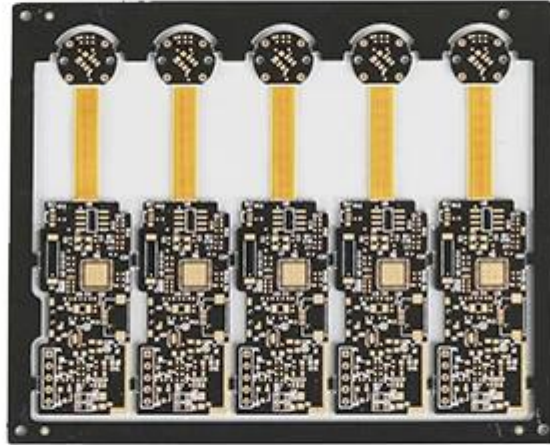
KOPEREN PLAAT GATEN MINIMUM .025 AVG, .020 MIN. GATEN KUNNEN NIET GEBONDEN ZIJN

Pak met kleurloze transparante bubbelfolie, 25 PCs / zak, zet droogmiddel in flank, zet vochtindicatorkaart op bovenkant

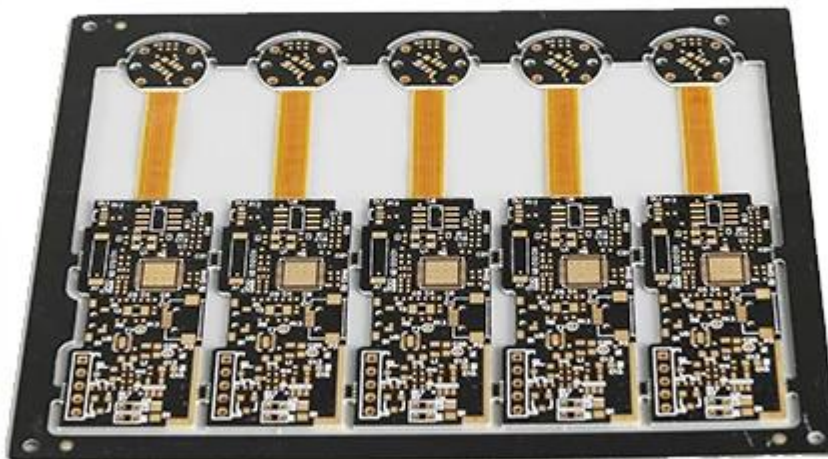
KLIK HIER VOOR MEER INFORMATIE:[printplaat fabrikant china](#)

## Productomschrijving

|                                  |  |
|----------------------------------|--|
| PCB P / N                        | Stijve flexibele PCB met ENIG                      |
| Laagentelling                    | 4L (stijve 2L + Flex 2L)                           |
| Materiaal                        | FR-4 TG150   |
| Board thk                        | 0.80mm   |
| koper thk                        | 1/1/1/1 oz   |
| Kleinste gatgrootte              | 0.30mm   |
| Aantal gaten (stks)              | 251  |
| regel w / s                      | 5 / 6mil   |
| Impedantiecontrole. J / N (Tol%) | N  |
| Oppervlakteafwerking             | ENIG Au: 0.05-0.10UM                               |
| Soldeermasker Zeefdruk           | Zwart wit  |
| Enkele plaatafmeting             | Dim X (mm): 18,6; Dim Y (mm): 92.2                 |
| Panelisation                     | Dim X (mm): 115; Dim Y (mm): 106,2; Nee van UPS: 5 |
| Speciaal: afpelbaar masker       | N  |
| Routing / Ponsen                 | CNC  |



[www.o-leading.com](http://www.o-leading.com)



[www.o-leading.com](http://www.o-leading.com)

Ons team







Certificaten





## Verpakking & Levering

|                            |   |
|----------------------------|---|
| Details over de verpakking | 16 jaar professionele OEM-printplaatfabrikant ( <a href="#">Fabrikant van printplaten</a> ) |
| Levering Detail            | 7-12 dagen  |



## FAQ

1. Hoe waarborgt O-Leading de kwaliteit?

Onze hoge kwaliteitsstandaard wordt bereikt met het volgende.

1. Het proces wordt strikt gecontroleerd volgens ISO 9001: 2008-normen.
2. Extensief gebruik van software bij het beheer van het productieproces
3. state-of-art testen van apparatuur en gereedschappen. Bijv. Flying Probe, X-ray Inspection, AOI (Automated Optical Inspector) en ICT (in-circuit testen).
4. Specifiek team voor kwaliteitsborging met analyseproces voor falingsgevallen
5. Continue opleiding en opleiding van het personeel

2. Hoe houdt O-Leading uw prijs concurrerend?

In het afgelopen decennium waren de prijzen van veel grondstoffen (bijvoorbeeld koper, chemicaliën) verdubbeld, verdrievoudigd of verviervoudigd; RMB uit de Chinese valuta was 31% meer dan de Amerikaanse dollar; En onze arbeidskosten stegen ook aanzienlijk. O-Leading heeft echter onze prijzen stabiel gehouden. Dit is volledig van onze innovaties om kosten te verlagen, afval te vermijden en de efficiëntie te verbeteren. Onze prijzen zijn zeer concurrerend in de branche op hetzelfde kwaliteitsniveau. Wij geloven in een win-win-partnerschap met onze klanten. Onze samenwerking zal voor beide partijen voordelig zijn als we u een voorsprong op de kosten en kwaliteit kunnen bieden.

3. Welke soorten platen kunnen O-Leading verwerken?

Gemeenschappelijke FR4, high-TG en halogeenvrije platen, Rogers, Arlon, Telfon, op aluminium / koper gebaseerde platen, PI, enz.

4. Welke gegevens zijn nodig voor PCB-productie?

Het is het beste om gegevens in het Gerber 274-X-formaat aan te leveren. Bovendien kunnen Cam350, CAD, Protel 99se, PADS, DXP en Eagle ook worden verwerkt.

5. Wat is de typische processtroom voor meerlaagse PCB's?

Materiaal snijden → Innerlijke droge film → innerlijke ets → Innerlijke AOI → Multi-binding → Layer-stack omhoog Drukken → Boren → PTH → Paneelbepaling → Buitenste droge film → Patroonbepaling → Buitenetsen → Buiten AOI → Soldeermasker → Componentmarkering → Oppervlakteafwerking → Routing → E / T → Visuele inspectie.