

Welkom bij O-leading

Wij zijn professionele PCB-fabrikant met meer dan tien jaar ervaring. Producten variëren van enkele, dubbele, meerlaagse PCB, flexibele PCB en MCPCB. We kunnen snelle prototypeservice leveren - S / S in 24 uur, 4-8 lagen in 48-96 werkuren productietijd.

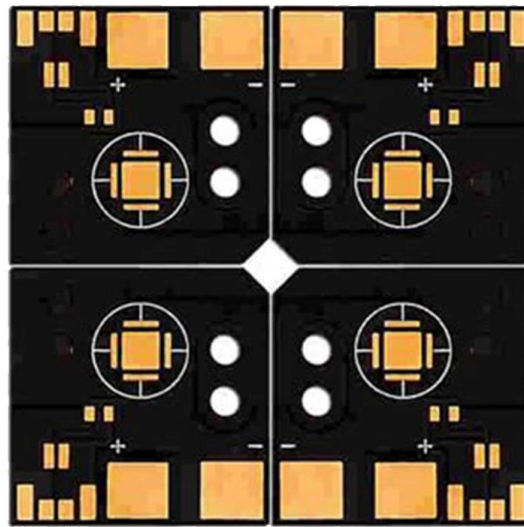
KOPEREN PLAATGATEN MINIMUM .025 GEM., .020 MIN .. GATEN MOGEN NIET WORDEN AANGESLOTEN

Pak met kleurloze transparante bubbelfilm, 25 PCs / zak, doe droogmiddel in flank, plaats vochtigheidsindicatiekaart op bovenkant

KLIK DEZE VOOR MEER INFORMATIE: [Immersion Gold fabrikant China](#)

product beschrijving

PCB P / N	Q501805-A
Layer Count	2L
Materiaal	Base Keramiek
Bestuur thk	0,50 mm
koperen thk	1 / 1oz
Kleinste gatmaat	1,6 mm
Aantal gaten (stuks)	4
lijn w / s	/
Impedantiecontrole. J / N (Tol%)	N
Oppervlakteafwerking	ENIG
Soldeermasker Zeefdruk	N.v.t.
Formaat enkele plaat	Dim X (mm): 109; Dim Y (mm): 50
Panelen	Dim X (mm): 109; Dim Y (mm): 50; Nee van UPS: 1
Speciaal	N
Routering / ponsen	CNC



www.o-leading.com

[HEAVY COPPER BOARD fabrikant china](#)

Ons team





Certificeringen



QUALITY MANAGEMENT SYSTEM CERTIFICATE

Certificate No: 16118Q10347R05

We hereby certify that
O-LEADING SUPPLY CHAIN(HK) CO.,LIMITED
 Credit No: 61691591-000-07-17-2
 Registration Add: ROOM 603D 6/F HANG PONT COMMERCIAL BUILDING, 31 TONKIN ST. CHEUNG SHA WAN, KL, HK
 Business Add: 1313 Floor 13 Fortune Building, Danstui Town, Huiyang District, Huizhou, Guangdong, China

Has implemented and maintains a **Quality Management System**
 Which fulfills the requirements of the following standards
 GB/T19001-2016 idt ISO9001:2015

Scope of certification
 Sales of printed circuit boards

Initial Issuance period: February 27, 2018
 This certificate is valid during: February 27, 2018 -- February 26, 2021
 This certificate is invalid without CICC qualified label in the following period

First supervision and audit	Qualified mark	Second supervision and audit	Qualified mark
-----------------------------	----------------	------------------------------	----------------

The certification registration scope does not include those product/service scope which fail to be covered by the relevant effective administrative permission and qualification permission required by the state. The effectiveness of this certificate shall be validated by annual surveillance audit of CICC. The certificate shall be valid when used together with the surveillance audit conclusion. The related information of this certification can be searched at the public website of company www.cicc.com.cn.

201726 201VZL40354-Wiring, Printed - Component



ONLINE CERTIFICATIONS DIRECTORY

ZPMV2.E490354
Wiring, Printed - Component

For enhanced search functionality, please visit [UL's Online Certifications Directory](#).
 Click on a product designation for complete information.
[Page Bottom](#)

Wiring, Printed - Component

[See General Information for Wiring, Printed - Components](#)

O-LEADING SUPPLY CHAIN CO LIMITED
 Fortune Building, Nanheng West Road
 Room 1313
 Huizhou, Guangdong 516211, CHINA

E490354

	Cond Width			SS/ DS/ Diem	Area DS/ Limits	Solder Dper	Temp	Flame	RoHS	C	
	Min	Max	Max								
Min	Edge	Thk	DS/	Diem	Temp	Flame	UL796	T			
Type	max(in)	mm(in)	mic(mil)	DSO	max(in)	C	sec	C	Class	DSR	I
Multi-layer (mass laminate) printed wiring boards.											
O-LEADING-401											
	0.2 (0.004)	0.3 (0.012)	34 (1.34)	D6	12.7 (0.5)	260	10	130	V-0	-	-
O-LEADING-407											
	0.08 (0.003)	0.2 (0.008)	17 (0.67)	D5	9.2 (0.4)	260	10	170	V-0	NI	-
Multi-layer printed wiring boards.											
O-LEADING-408											
	0.125 (0.005)	0.125 (0.005)	12 (0.47) mil-135	D6	50.8 (2.0)	260	20	130	V-0	NI	*
Single layer printed wiring boards.											
O-LEADING-002											
	0.76 (0.015)	1.14 (0.045)	34 (1.34)	D5	19.1 (0.8)	260	10	105	V-0	NI	-
O-LEADING-003											
	0.38 (0.015)	1.14 (0.045)	34 (1.34)	D5	19.1 (0.8)	260	10	130	V-0	▲	-
O-LEADING-033											
	0.15 (0.006)	0.3 (0.012)	34 (1.34)	D5	25.4 (1.0)	260	10	120	V-0	NI	-
O-LEADING-205											
	0.2 (0.004)	0.3 (0.012)	34 (1.34)	D6	69.6 (2.7)	260	10	130	V-0	NI	-
O-LEADING-206											
	0.15 (0.006)	0.33 (0.013)	17 (0.67)	D5	69.6 (2.7)	260	10	130	V-0	NI	-

* - CTI marking is optional and may be marked on the printed wiring board.

Marking: Company name or file number and type designation. May be followed by a suffix to denote factory identification or burning test classification.
 Last updated on 2017-01-27

Questions? [Print this page](#) [Terms of Use](#) [Page Top](#)

[http://www.ul.com/onlinecertifications/entry/entry/ZPMV2.E490354/Wiring,Printed-Component](#) 1/2



Test Report

No. CANEC1805164701

Date: 03 Apr 2018

Page 2 of 6

Test Results:

Test Part Description:

Specimen No.: SH1
SGS Sample ID: CAN18-051647.001
Description: Green "PCB"

Remarks:

- (1) 1 mg/kg = 1 ppm = 0.0001%
- (2) MDL = Method Detection Limit
- (3) ND = Not Detected (< MDL)
- (4) "-" = Not Regulated

RoHS Directive (EU) 2015/863 amending Annex II to Directive 2011/65/EU

Test Method: With reference to IEC 62321-4:2014+A1:2017, IEC 62321-5:2013, IEC 62321-7-2:2017, IEC 62321-6:2015 and IEC 62321-8:2017, analyzed by ICP-OES, UV-Vis and GC-MS.

Test Item(s)	Limit	Unit	MDL	Det
Cadmium (Cd)	100	mg/kg	2	ND
Lead (Pb)	1,000	mg/kg	2	9
Mercury (Hg)	1,000	mg/kg	2	ND
Hexavalent Chromium (CrVI)	1,000	mg/kg	8	ND
Sum of PBBs	1,000	mg/kg	-	ND
Monobromobiphenyl	-	mg/kg	5	ND
Dibromobiphenyl	-	mg/kg	5	ND
Tribromobiphenyl	-	mg/kg	5	ND
Tetrabromobiphenyl	-	mg/kg	5	ND
Pentabromobiphenyl	-	mg/kg	5	ND
Hexabromobiphenyl	-	mg/kg	5	ND
Heptabromobiphenyl	-	mg/kg	5	ND
Octabromobiphenyl	-	mg/kg	5	ND
Nonabromobiphenyl	-	mg/kg	5	ND
Decabromobiphenyl	-	mg/kg	5	ND
Sum of PBDEs	1,000	mg/kg	-	ND
Monobromodiphenyl ether	-	mg/kg	5	ND
Dibromodiphenyl ether	-	mg/kg	5	ND
Tribromodiphenyl ether	-	mg/kg	5	ND
Tetrabromodiphenyl ether	-	mg/kg	5	ND
Pentabromodiphenyl ether	-	mg/kg	5	ND



Customer's retention of this report does not constitute an approval by SGS of the product or service. The conditions of service apply to the extent of the report and are subject to the terms and conditions of the SGS Group's standard terms and conditions. The SGS Group is not responsible for the accuracy of the information provided by the customer. The SGS Group is not responsible for the accuracy of the information provided by the customer. The SGS Group is not responsible for the accuracy of the information provided by the customer. The SGS Group is not responsible for the accuracy of the information provided by the customer.

中国合格评定国家认可委员会
 中国广东认证有限公司
 地址: 广东·惠州仲恺高新技术产业开发区
 邮编: 516001 电话: 0752-210000 139-25207113
 网址: www.cqpa.com.cn www.gdca.com.cn

Member of the SGS Group (SGLS SA)

Verpakking en levering

Details over de verpakking	16 jaar professionele OEM printplaat fabrikant
Levering Detail	7-12 dagen



FAQ

1. Hoe zorgt O-Leading voor kwaliteit? ([Prototype PCB-assemblagebedrijf China](#))

Onze hoge kwaliteitsstandaard wordt bereikt met het volgende.

1. Het proces wordt strikt gecontroleerd volgens de ISO 9001: 2008-normen.
2. Uitgebreid gebruik van software bij het managen van het productieproces
3. state-of-art testen van apparatuur en gereedschappen. Bijv. Flying Probe, X-ray Inspection, AOI (Automated Optical Inspector) en ICT (in-circuit testen).
4. toegewijd team voor kwaliteitsborging met analyseproces voor falingsgevallen
5. Continue opleiding en opleiding van personeel

2. Hoe houdt O-Leading uw prijs concurrerend?

In de afgelopen tien jaar waren de prijzen van veel grondstoffen (bijv. Koper, chemicaliën) verdubbeld, verdrievoudigd of verviervoudigd; RMB in Chinese valuta was met 31% gestegen ten opzichte van de Amerikaanse dollar; En onze arbeidskosten stegen ook aanzienlijk. O-Leading heeft onze prijzen echter stabiel gehouden. Dit is volledig onze eigendom van onze innovaties in het verminderen van kosten, het vermijden van verspilling en het verbeteren van de efficiëntie. Onze prijzen zijn zeer concurrerend in de branche op hetzelfde kwaliteitsniveau.

Wij geloven in een win-win-samenwerking met onze klanten. Ons partnerschap zal voor beide partijen voordelig zijn als we u een voorsprong op kosten en kwaliteit kunnen bieden.

3. Welke soorten boards kan O-Leading verwerken?

Gebruikelijke FR4, high-TG en halogeenvrije boards, Rogers, Arlon, Telfon, aluminium / koper-gebaseerde boards, PI, etc.

4. Welke gegevens zijn nodig voor de productie van PCB's?

Het is het beste om gegevens in Gerber 274-X-formaat op te geven. Daarnaast kunnen ook Cam350, CAD, Protel 99se, PADS, DXP en Eagle worden verwerkt.

5. Wat is de typische processtroom voor meerlagige PCB's?

Materiaal snijden → Innerlijke droge film → Inner etsen → Inner AOI → Multi-bond → Layer stack up Pressing → Drilling → PTH → Panel Plating → Outer Dry Film → Pattern Plating → Outer etching → Outer AOI → Solder Mask → Component Mark → Surface finish → Routing → E / T → Visuele inspectie.