

Productomschrijving

UITSLUITEN: DIT RAAD IS IMMERSION GOEDGESTELD VOLGENS IPC-6012.
DIKTE ZAL ZIJN .050uM OVER 3-6uM NICKEL.

COPPER PLATE HOLES MINIMUM .025 AVG, .020 MIN .. GEHOLDEN ZIJN NIET GEPLUIT

Verpakking met kleurloze transparante bubble film, 25 PCS / zak, zet droogmiddel in de flank, zet de vochtigheidsaanwijzingskaart aan de bovenzijde

Layer structuur

L1 ----- HOZ

- PP 7mil -

--

L2 ----- 1OZ

- CORE 9.05mil -

L3 ----- 1OZ

--

- PP 7mil -

L4 ----- HOZ

Layer Definities:

* .GCMT - Top Conformal Coating Mask

* .GTP - Top soldeer pasta

* .GTO - Top Silkscreen

* .GTS - Top Soldeermasker

* .GTL - bovenste laag

* .G2L - Binnenste signaallaag 1

=====

* .G3L - Binnenste Signallaag 2

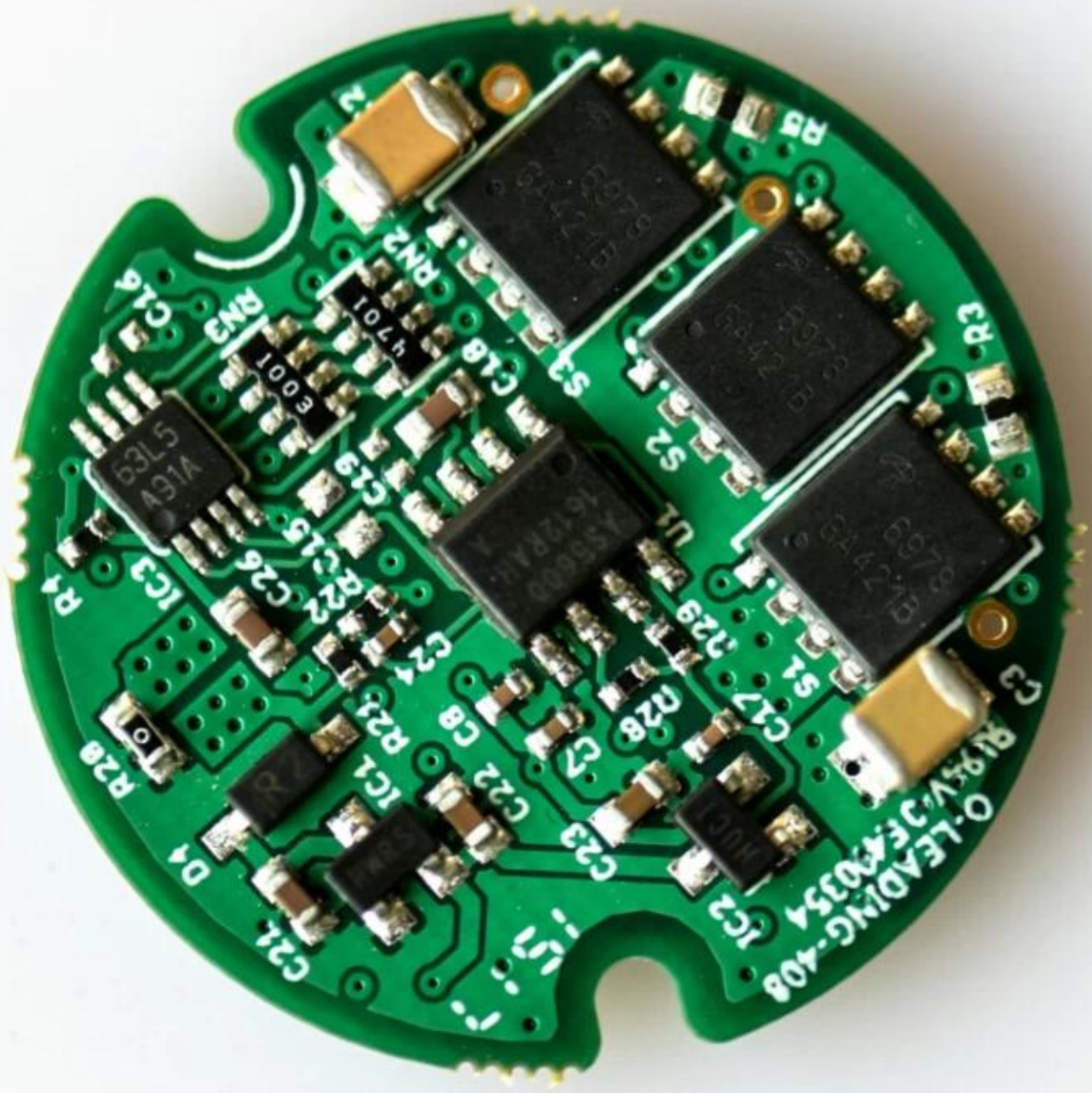
* .GBL - onderste laag

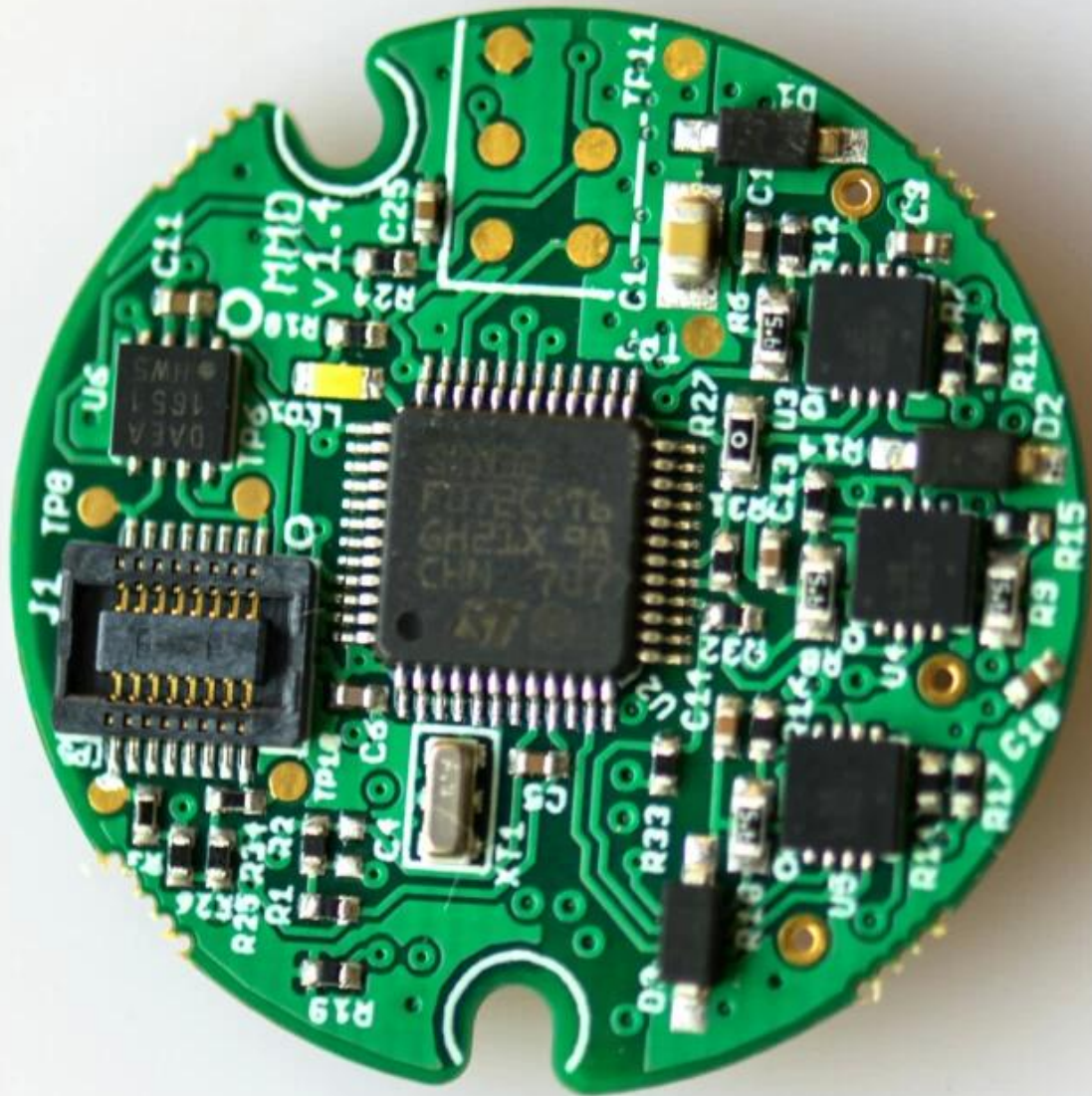
* .GBS - Bottom Soldermask

* .GBO - Bottom Silkscreen

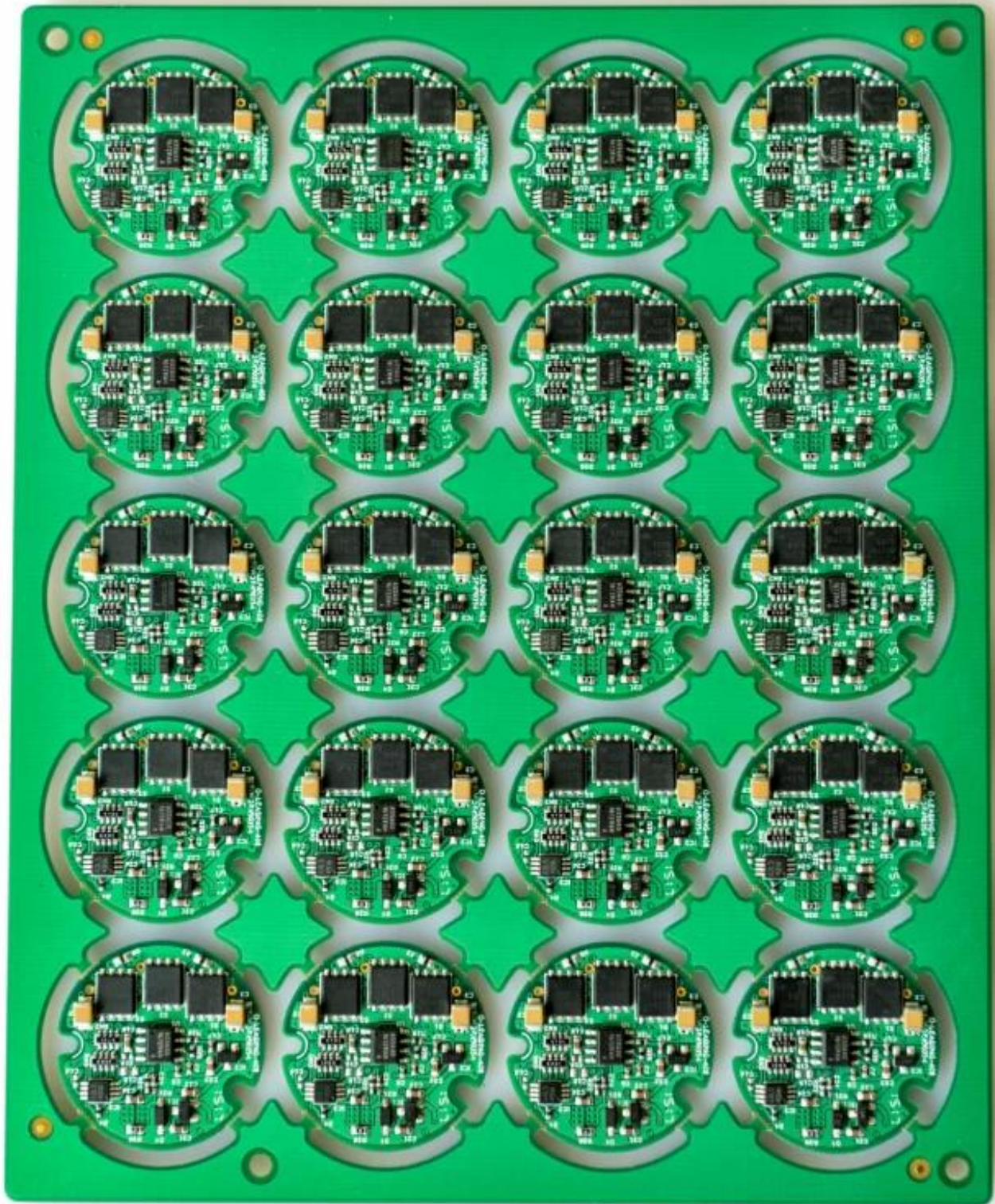
* .GBP - Bundel soldeer pasta

* .GCMB - Bottom Conformal Coating Masker









[Gedrukte printplaat leverancier, Pcb design in China](#)