

Elektrische test: 100% geslaagd

Eindborddikte: 1,8 +/- 0,15 mm

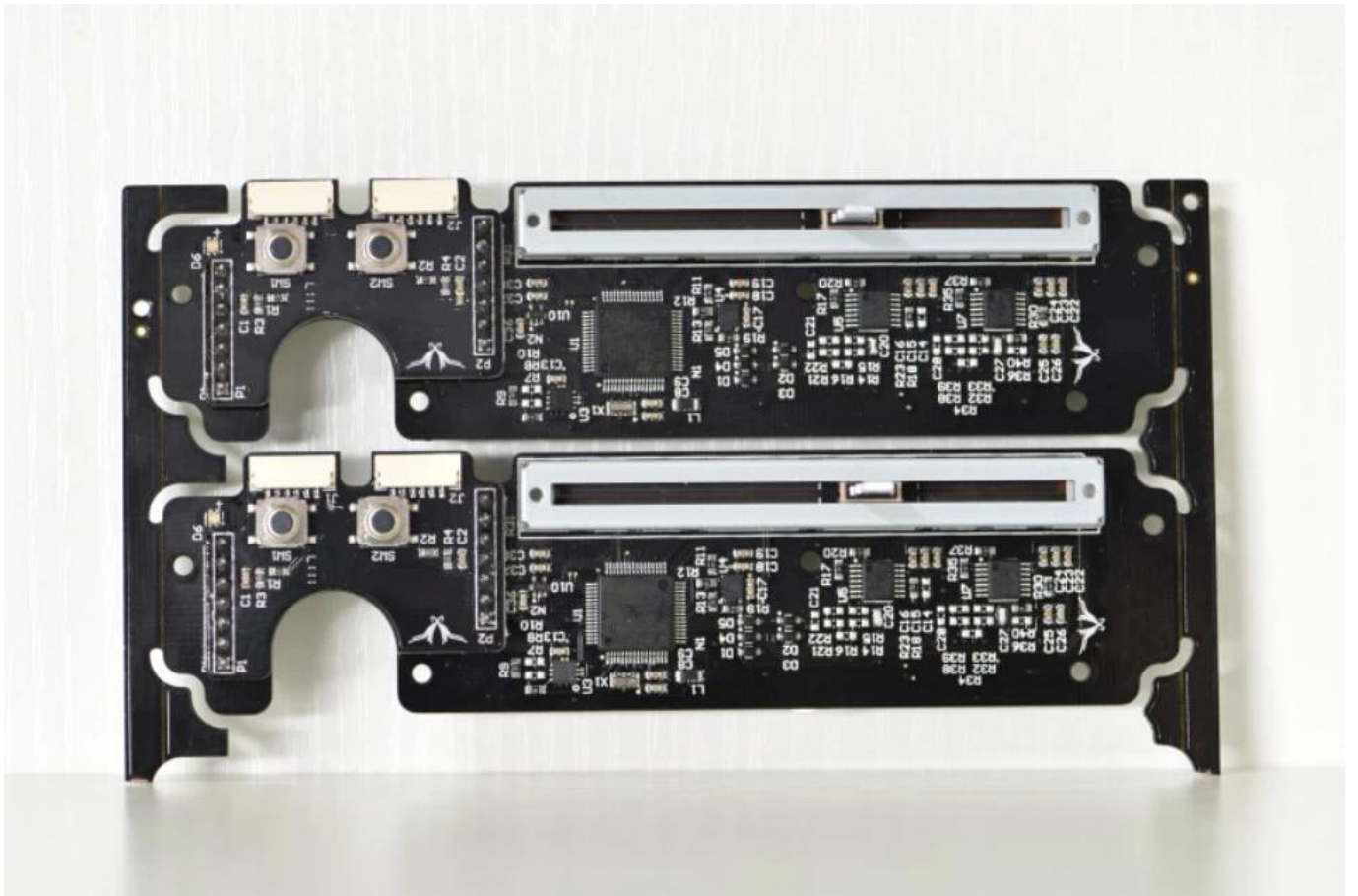
AFWERKING: DEZE KAART IS ONDERDOMPELING VERGULD VOLGENS IPC-6012.
DE DIKTE IS .050uM MEER DAN 3-6uM NIKKEL.

KOPEREN GATEN GELANGEN MINIMUM .025 AVG, .020 MIN. GATEN ZIJN NIET
GECONSTATEERD,

Verpakking & Levering

Details over de verpakking:	Vacuüm verpakt
Levering Detail:	7-10 dagen





[Printplaatfabrikant, hoogwaardige pcb-fabrikant](#)