

# Welkom bij O-leiding

Wij zijn professionele PCB-fabrikant met meer dan tien jaar ervaringen. Productenbereik-Single, Double Side, Multi-layer PCB, flexibele PCB en MCPCB. We kunnen snelle prototype-s / s in 24 uur, 4-8Layers in 48-96 werkende HRS-productietijd bieden.

Koperen plaatgaten Minimaal .025 AVG, .020 min .. gaten mogen niet worden aangesloten

Pack met kleurloze transparante bubbelfilm, 25 stks / zak, zet droogmiddel in flank, zet vochtigheidsindicator kaart aan de bovenkant

## Productomschrijving

**Printed Circuit Board fabrikant**

**PCB-bordfabrikant China**

**PCB-prototype fabrikant China**

### snelle details

Plaats van herkomst	Guangdong China (Vasteland)	Merknaam	O-leidend
Basismateriaal	En-4, aluminium	Koperdikte	0.5 oz-oz
Min. Gatgrootte	0,2 mm	Min. lijnbreedte	0,2 mm
Oppervlakteafwerking	Gouden onderdompeling, OSP, loodvrij HASL	Bordiketje	0,1 tot 5 mm
Toepasbaar op	LED, mobiele telefoon, airconditioners, wasmachines	Karakter	Industriële controlepcb
Certificaten	ISO9001, UL, ROHS, SGS	Q / ctn	10 stks-100st
Gewicht	0,01 kg-5 kg	Moq	10 stuks
Kleur	Blauw, rood, groen, zwart. Geel	Prijs	\$ 0,1- \$ 10
Modelnummer	POWER BANK PCB MONTAGE PCBA Fabrikant	Grootte	0.01 m3-10
Type desigh	Eis	Min. Spating van lijnen	0.2mm

### Verpakking en levering

Verpakkingsdetails:	16 jaar professionele PCB OEM-kaartfabrikant
Verzendgegevens	7-12DADEN

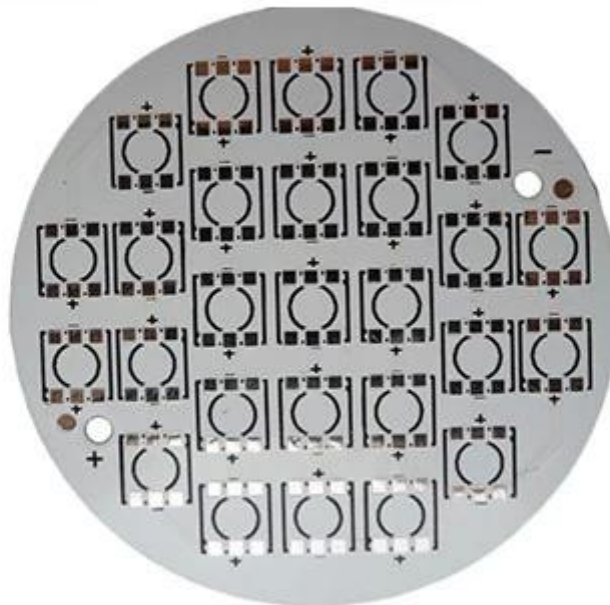
### Beschrijving van het product

#### 16 jaar Professional OEM PCB Board Manufacture

Punt	2014		2015 ~ 2016		2017 ~ 2018	
	Volume	Monster	Volume	Monster	Volume	Monster
Aantal lagen	32	42	38	44	42	48
Min / Space Line (µm)	50/50	40/45	40/45	40/40	35/40	35/35

Min boorgat Diameter (mm)	0,15	0,10	0,15	0,10	0,15	0,10
Beeldverhouding van PTH	14: 1	16: 1	16: 1	18: 1	18: 1	20: 1
n + C + N	4 + C + 4	5 + C + 5	5 + C + 5	6 + C + 6	5 + C + 5	6 + C + 6
Elke laagonderzoek	5 + 2 + 5	6 + 2 + 6	5 + 2 + 5	6 + 2 + 6	5 + 2 + 5	6 + 2 + 6
Plaatvulling door	Ja		Ja		Ja	
Min. Kerndikte (exclusief koper) $\mu\text{m}$	50	40	40	30	40	30
Min laser boor. Diameter ( $\mu\text{m}$ )	75	65	65	50	50	40
Via op begraven Gat / gestapeld via	Ja		Ja		Ja	
Materiaal	FR4, MEGTRON, NELCO, ROGERS, zwaar koper, enz.					
Geïntegreerde condensator PCB	Ja		Ja		Ja	
Oppervlakteproces	Loodvrij Hasl, Enig, OSP, Dompelzilver, Immersion Tin, Goud van Flash, Gold Finger Plating, Selective Hard Gold Plating, Peelable lasmasker, koolstofinkt					

**O-LEADING**  
To Be Reliable, To Be Valuable



[www.o-leading.com](http://www.o-leading.com)



[www.o-leading.com](http://www.o-leading.com)



[www.o-leading.com](http://www.o-leading.com)

## Ons team







Certificeringen



**QUALITY MANAGEMENT SYSTEM CERTIFICATE**  
 Certificate No.: 16118Q10347R05

**We hereby certify that**  
**O-LEADING SUPPLY CHAIN(HK) CO.,LIMITED**  
 Credit No.: 61691591-000-07-17-2  
 Registration Add: ROOM 603D 6/F HANG PONT COMMERCIAL BUILDING,31 TONKIN ST,CHEUNG SHA WAN,KL, HK  
 Business Add: 1313 Floor 13 Fortune Building, Danshui Town, Huiyang District, Huizhou, Guangdong, China

Has implemented and maintains a **Quality Management System**  
 Which fulfills the requirements of the following standards  
 GB/T19001-2016 idt ISO9001:2015

**Scope of certification**  
 Sales of printed circuit boards

Initial Issuance period: February 27, 2018  
 This certificate is valid during: February 27, 2018 -- February 26, 2021  
 This certificate is invalid without CICC qualified label in the following period

First supervision and audit	Qualified mark	Second supervision and audit	Qualified mark
-----------------------------	----------------	------------------------------	----------------

The certification registration scope shall include those products/services scopes which fall to be covered by the relevant effective administrative permission and qualification permission required by the state. The effectiveness of this certificate shall be evaluated by annual surveillance audit of CICC. The certificate shall be valid when used together with the surveillance audit conclusion. The related information of this certification can be searched at the public website of company www.cicc.com.cn.

201726 201VZL430354 - Wiring, Printed - Component

**UL ONLINE CERTIFICATIONS DIRECTORY**

**ZPMV2.E490354**  
**Wiring, Printed - Component**

For enhanced search functionality, please visit [UL's Global Databases](#).  
 Click on a product designation for complete information.  
[Page Bottom](#)

**Wiring, Printed - Component**

[See General Information for Wiring, Printed - Components](#)

**O-LEADING SUPPLY CHAIN CO LIMITED**

Fortune Building, Nanheng West Road  
 Room 1313  
 Huizhou, Guangdong 516211, CHINA

E490354

	Cond Width			SS/ DS/	Area Diam	Solder		Diper		Flame	RoHS	C
	Min	Max	Min			Max	Temp	Class				
Min	Edge	Thk	DS/	Thk	Temp	Class	DSR	I				
Typ	max(in)	mm(in)	mil(mm)	DSO	max(in)	C	sec	C	Class	DSR	I	
<b>Multi-layer (mass laminate) printed wiring boards.</b>												
<b>O-LEADING-401</b>												
	0.2 (0.004)	0.3 (0.012)	34 (0.34)	D6	12.7 (0.5)	260	10	130	V-0	-	-	
<b>O-LEADING-407</b>												
	0.08 (0.003)	0.2 (0.008)	17 (0.67)	D5	9.2 (0.4)	260	10	130	V-0	NI	-	
<b>Multi-layer printed wiring boards.</b>												
<b>O-LEADING-408</b>												
	0.125 (0.005)	0.125 (0.005)	12 (0.47) min:1.35	D6	50.8 (2.0)	260	20	130	V-0	NI	*	
<b>Single layer printed wiring boards.</b>												
<b>O-LEADING-002</b>												
	0.76 (0.015)	1.14 (0.045)	34 (1.34)	S5	19.1 (0.8)	260	10	105	V-0	NI	-	
<b>O-LEADING-003</b>												
	0.38 (0.015)	1.14 (0.045)	34 (1.34)	S5	19.1 (0.8)	260	10	130	V-0	▲	-	
<b>O-LEADING-033</b>												
	0.15 (0.006)	0.3 (0.012)	34 (1.34)	S5	25.4 (1.0)	260	10	120	V-0	NI	-	
<b>O-LEADING-205</b>												
	0.1 (0.004)	0.3 (0.012)	34 (1.34)	D6	69.6 (2.7)	260	10	130	V-0	NI	-	
<b>O-LEADING-206</b>												
	0.15 (0.006)	0.33 (0.013)	17 (0.67)	D5	69.6 (2.7)	260	10	130	V-0	NI	-	

\* - CTI marking is optional and may be marked on the printed wiring board.

Marking: Company name or file number and type designation. May be followed by a suffix to denote factory identification or burning test classification.  
 Last updated on 2017-01-27

Questions? [Print this page](#) [Terms of Use](#) [Page Top](#)

[http://www.ul.com/ulcertification/UL60718RMS/ewg/ulcert/zpmv2.e490354.html?Wiring,Printed-Component&id=10](#)



**Test Report**

No. CANEC1805164701

Date: 03 Apr 2018

Page 2 of 8

Test Results:

Test Part Description:

Specimen No. **SGS Sample ID** **Description**  
 SN1 CAN18-051647.001 Green "PCB"

Remarks:

- (1) 1 mg/kg = 1 ppm = 0.0001%
- (2) MDL = Method Detection Limit
- (3) ND = Not Detected (< MDL)
- (4) "-" = Not Regulated

**RoHS Directive (EU) 2015/863 amending Annex II to Directive 2011/65/EU**

Test Method: With reference to IEC 62321-4:2014+A1:2017, IEC 62321-5:2013, IEC 62321-7-2:2017, IEC 62321-6:2015 and IEC 62321-8:2017, analyzed by ICP-OES, UV-Vis and GC-MS.

Test Item(s)	Limit	Unit	MDL	Det
Cadmium (Cd)	100	mg/kg	2	ND
Lead (Pb)	1,000	mg/kg	2	9
Mercury (Hg)	1,000	mg/kg	2	ND
Hexavalent Chromium (CrVI)	1,000	mg/kg	8	ND
Sum of PBBs	1,000	mg/kg	-	ND
Monobromobiphenyl	-	mg/kg	5	ND
Dibromobiphenyl	-	mg/kg	5	ND
Tribromobiphenyl	-	mg/kg	5	ND
Tetrabromobiphenyl	-	mg/kg	5	ND
Pentabromobiphenyl	-	mg/kg	5	ND
Hexabromobiphenyl	-	mg/kg	5	ND
Heptabromobiphenyl	-	mg/kg	5	ND
Octabromobiphenyl	-	mg/kg	5	ND
Nonabromobiphenyl	-	mg/kg	5	ND
Decabromobiphenyl	-	mg/kg	5	ND
Sum of PBDEs	1,000	mg/kg	-	ND
Monobromodiphenyl ether	-	mg/kg	5	ND
Dibromodiphenyl ether	-	mg/kg	5	ND
Tribromodiphenyl ether	-	mg/kg	5	ND
Tetrabromodiphenyl ether	-	mg/kg	5	ND
Pentabromodiphenyl ether	-	mg/kg	5	ND



SGS is pleased to announce the implementation of the RoHS Directive (EU) 2015/863 amending Annex II to Directive 2011/65/EU. The new directive is applicable from July 23, 2015. SGS has updated its testing methods and reporting procedures to ensure compliance with the new requirements. The updated methods and reporting procedures are available on the SGS website. For more information, please contact your SGS representative or visit [www.sgs.com](#).

Member of the SGS Group (SGS SA)



## Verpakking en levering

Details over de verpakking	16 jaar professionele OEM PCB-bordfabrikant
Bezorgingsdetail	7-12DADEN



## FAQ

1. Hoe zorgt O-toonaangevende kwaliteit?

Onze hoge kwaliteitsnorm wordt bereikt met het volgende.

1. Het proces wordt strikt gecontroleerd onder ISO 9001: 2008-normen.
2. Extensief gebruik van software bij het beheer van het productieproces
3. State-of-art testapparatuur en gereedschappen. B.v. Flying Probe, X-ray-inspectie, AOI (geautomatiseerde optische inspecteur) en ICT (in-circuittests).
4. Dedicated Quality Assurance Team met Failure Case Analyse Process
5. Continue personeelstraining en onderwijs

2. Hoe houdt O-leidende uw prijs concurrerend?

In het afgelopen decennium waren de prijzen van vele grondstoffen (b.v. koper, chemicaliën) verdubbeld, verdrievoudigd of verviervoudigd; Chinese valuta RMB had 31% boven Amerikaanse dollar gewaardeerd; En onze arbeidskosten zijn ook aanzienlijk toegenomen. O-leidende hebben echter onze prijzen gestaag behouden. Dit is volledig aan onze innovaties bij het verminderen van de kosten, het vermijden van afval en het verbeteren van de efficiëntie. Onze prijzen zijn zeer concurrerend in de industrie op hetzelfde kwaliteitsniveau.

Wij geloven in een win-win-partnerschap met onze klanten. Ons partnerschap zal wederzijds voordelig zijn als we u een voorsprong kunnen bieden op kosten en kwaliteit.

3. Welke soorten boards kunnen o-toonaangevend proces?

Gemeenschappelijke FR4, High-TG en halogeenvrije borden, Rogers, Arlon, Telfon, Aluminium / Koper-gebaseerde borden, PI, etc.

4. Welke gegevens zijn nodig voor PCB-productie?

Het is het beste om gegevens te verstrekken in Gerber 274-X-formaat. Bovendien kunnen CAM350, CAD, PROTEL 99SE, PADS, DXP en EAGLE ook worden verwerkt.

5. Wat is de typische processtroom voor Multi-Layer PCB?

Materiaal Snijden → Inner Droge Film → Inner Etching → Inner Aoi → Multi-Bond → Layer Stapel Up Druk op → Boren → PTH → Paneel Plating → Buitenste Dry Film → Patroon Plating → Outer Etching → Buiten Aoi → Soldermasker → Component Mark → Oppervlakte afwerking → Routing → E / T → Visuele inspectie.