

## Welkom bij O-leading

Wij zijn professionele PCB-fabrikant met meer dan tien jaar ervaring. Producten variëren van enkele, dubbele, meerlaagse PCB, flexibele PCB en MCPCB. We kunnen snelle prototypeservice leveren - S / S in 24 uur, 4-8 lagen in 48-96 werkuren productietijd.

[\(PCB layout fabrikant china\)](#)

KOPEREN PLAATGATEN MINIMUM .025 GEM., .020 MIN .. GATEN MOGEN NIET WORDEN AANGESLOTEN

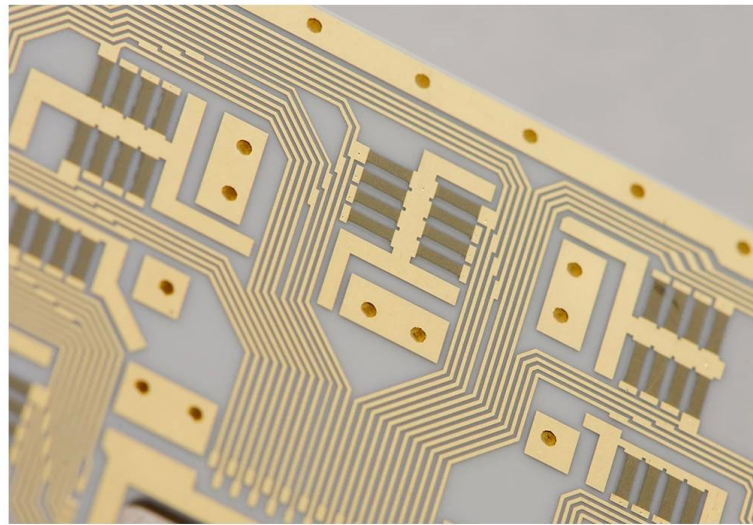
Pak met kleurloze transparante bubbelfilm, 25 stuks / zak, doe droogmiddel in de flank, plaats de vochtigheidsindicatiekaart op de bovenkant

GELIEVE HIER TE KLIKKEN VOOR MEER INFORMATIE: [Fabrikant van PCB-assemblage China](#)

## product beschrijving

PCB P / N	SS-66253-A
Layer Count	2L
Materiaal	Base Keramiek
Bestuur thk	0.80mm
koperen thk	1 / 1oz
Kleinste gatmaat	0.2mm
Aantal gaten (st)	37
lijn w / s	/
Impedantiecontrole. J / N (Tol%)	N
Oppervlakteafwerking	ENIG
Soldeermasker Zeefdruk	N / A / Zwart
Formaat enkele plaat	Dim X (mm): 105; Dim Y (mm): 127
Panelen	Dim X (mm): 105; Dim Y (mm): 127; Nee van UPS: 1
Bijzonder: afpelbaar masker	N
Routering / ponsen	CNC

•



[www.o-leading.com](http://www.o-leading.com)

[Single Side PCB fabrikant China](#)

Ons team





Certificeringen



201726 201VZL430354 - Wiring, Printed - Component



ZPMV2.E490354  
Wiring, Printed - Component

For enhanced search functionality, please visit UL's [QPL Family of Databases](#).  
Click on a product designation for complete information.

Page Bottom

Wiring, Printed - Component

See General Information for Wiring, Printed - Components

O-LEADING SUPPLY CHAIN CO LIMITED

Fortune Building, Nanheng West Road  
Room 1313  
Huizhou, Guangdong 516211, CHINA

E490354

	Cond Width			SS/ DS/	Area Diam	Solder		Temp		Flame	RoHS	C
	Min	Max	Min			Max	Class	DSR				
Typ	max(in)	mm(in)	mil(mm)	DSO	mm(in)	C	sec	C	Class	DSR	I	
<b>Multi-layer (mass laminate) printed wiring boards.</b>												
<b>D-LEADING-401</b>												
	0.2 (0.004)	0.3 (0.012)	34 (1.34)	D6	12.7 (0.5)	260	10	130	V-0	-	-	
<b>D-LEADING-407</b>												
	0.08 (0.003)	0.2 (0.008)	17 (0.67)	D5	9.2 (0.4)	260	10	170	V-0	NI	-	
<b>Multi-layer printed wiring boards.</b>												
<b>D-LEADING-408</b>												
	0.125 (0.005)	0.125 (0.005)	12 (0.47) min:1.25	D6	50.8 (2.0)	260	20	130	V-0	NI	*	
<b>Single layer printed wiring boards.</b>												
<b>D-LEADING-002</b>												
	0.76 (0.015)	1.14 (0.045)	34 (1.34)	S5	19.1 (0.8)	260	10	105	V-0	NI	-	
<b>D-LEADING-003</b>												
	0.38 (0.015)	1.14 (0.045)	34 (1.34)	S5	19.1 (0.8)	260	10	130	V-0	▲	-	
<b>D-LEADING-033</b>												
	0.15 (0.006)	0.3 (0.012)	34 (1.34)	S5	25.4 (1.0)	260	10	120	V-0	NI	-	
<b>D-LEADING-205</b>												
	0.1 (0.004)	0.3 (0.012)	34 (1.34)	D6	69.6 (2.7)	260	10	130	V-0	NI	-	
<b>D-LEADING-206</b>												
	0.15 (0.006)	0.33 (0.013)	17 (0.67)	D5	69.6 (2.7)	260	10	130	V-0	NI	-	

\* - CTI marking is optional and may be marked on the printed wiring board.

Marking: Company name or file number and type designation. May be followed by a suffix to denote factory identification or burning test classification.  
Last updated on 2017-01-27

Questions? [Print this page](#) [Terms of Use](#) [Page Top](#)

http://www.ul.com/qpl/qplDetail.do?ECAT=03&ECAT2=03&ECAT3=03&ECAT4=03&ECAT5=03&ECAT6=03&ECAT7=03&ECAT8=03&ECAT9=03&ECAT10=03&ECAT11=03&ECAT12=03&ECAT13=03&ECAT14=03&ECAT15=03&ECAT16=03&ECAT17=03&ECAT18=03&ECAT19=03&ECAT20=03&ECAT21=03&ECAT22=03&ECAT23=03&ECAT24=03&ECAT25=03&ECAT26=03&ECAT27=03&ECAT28=03&ECAT29=03&ECAT30=03&ECAT31=03&ECAT32=03&ECAT33=03&ECAT34=03&ECAT35=03&ECAT36=03&ECAT37=03&ECAT38=03&ECAT39=03&ECAT40=03&ECAT41=03&ECAT42=03&ECAT43=03&ECAT44=03&ECAT45=03&ECAT46=03&ECAT47=03&ECAT48=03&ECAT49=03&ECAT50=03&ECAT51=03&ECAT52=03&ECAT53=03&ECAT54=03&ECAT55=03&ECAT56=03&ECAT57=03&ECAT58=03&ECAT59=03&ECAT60=03&ECAT61=03&ECAT62=03&ECAT63=03&ECAT64=03&ECAT65=03&ECAT66=03&ECAT67=03&ECAT68=03&ECAT69=03&ECAT70=03&ECAT71=03&ECAT72=03&ECAT73=03&ECAT74=03&ECAT75=03&ECAT76=03&ECAT77=03&ECAT78=03&ECAT79=03&ECAT80=03&ECAT81=03&ECAT82=03&ECAT83=03&ECAT84=03&ECAT85=03&ECAT86=03&ECAT87=03&ECAT88=03&ECAT89=03&ECAT90=03&ECAT91=03&ECAT92=03&ECAT93=03&ECAT94=03&ECAT95=03&ECAT96=03&ECAT97=03&ECAT98=03&ECAT99=03&ECAT100=03



Test Report

No. CANEC1805164701

Date: 03 Apr 2018

Page 2 of 8

Test Results:

Test Part Description:

Specimen No. **SGS Sample ID** **Description**  
SN1 CAN18-051647.001 Green "PCB"

Remarks:

- (1) 1 mg/kg = 1 ppm = 0.0001%
- (2) MDL = Method Detection Limit
- (3) ND = Not Detected (< MDL)
- (4) "-" = Not Regulated

RoHS Directive (EU) 2015/863 amending Annex II to Directive 2011/65/EU

Test Method: With reference to IEC 62321-4:2014+A1:2017, IEC 62321-5:2013, IEC 62321-7-2:2017, IEC 62321-6:2015 and IEC 62321-8:2017, analyzed by ICP-OES, UV-Vis and GC-MS.

Test Item(s)	Limit	Unit	MDL	Det
Cadmium (Cd)	100	mg/kg	2	ND
Lead (Pb)	1,000	mg/kg	2	9
Mercury (Hg)	1,000	mg/kg	2	ND
Hexavalent Chromium (CrVI)	1,000	mg/kg	8	ND
Sum of PBBs	1,000	mg/kg	-	ND
Monobromobiphenyl	-	mg/kg	5	ND
Dibromobiphenyl	-	mg/kg	5	ND
Tribromobiphenyl	-	mg/kg	5	ND
Tetrabromobiphenyl	-	mg/kg	5	ND
Pentabromobiphenyl	-	mg/kg	5	ND
Hexabromobiphenyl	-	mg/kg	5	ND
Heptabromobiphenyl	-	mg/kg	5	ND
Octabromobiphenyl	-	mg/kg	5	ND
Nonabromobiphenyl	-	mg/kg	5	ND
Decabromobiphenyl	-	mg/kg	5	ND
Sum of PBDEs	1,000	mg/kg	-	ND
Monobromodiphenyl ether	-	mg/kg	5	ND
Dibromodiphenyl ether	-	mg/kg	5	ND
Tribromodiphenyl ether	-	mg/kg	5	ND
Tetrabromodiphenyl ether	-	mg/kg	5	ND
Pentabromodiphenyl ether	-	mg/kg	5	ND



SGS is pleased to announce the launch of its new online platform for the provision of test results. The platform is designed to provide a secure and efficient way for clients to access their test results. The platform is available in English, French, German, Italian, Japanese, Korean, Spanish, and Chinese. For more information, please visit [www.sgs.com](#).

Member of the SGS Group (SGS SA)

## Verpakking en levering

Details over de verpakking	16 jaar professionele OEM printplaat fabrikant
Levering Detail	7-12 dagen



## FAQ

1. Hoe zorgt O-Leading voor kwaliteit?

Onze hoge kwaliteitsstandaard wordt bereikt met het volgende.

1. Het proces wordt strikt gecontroleerd volgens de ISO 9001: 2008-normen.
2. uitgebreid gebruik van software bij het beheer van het productieproces
3. state-of-art testen van apparatuur en gereedschappen. Bijv. Flying Probe, X-ray Inspection, AOI (Automated Optical Inspector) en ICT (in-circuit testen).
4. toegewijd team voor kwaliteitsborging met analyseproces voor falingsgevallen
5. Continue training en opleiding van het personeel

2. Hoe houdt O-Leading uw prijs concurrerend?

In de afgelopen tien jaar waren de prijzen van veel grondstoffen (bijv. Koper, chemicaliën) verdubbeld, verdrievoudigd of verviervoudigd; RMB in Chinese valuta was met 31% gestegen ten opzichte van de Amerikaanse dollar; En onze arbeidskosten stegen ook aanzienlijk. O-Leading heeft onze prijzen echter stabiel gehouden. Dit is volledig onze eigendom van onze innovaties in het verminderen van kosten, het vermijden van verspilling en het verbeteren van efficiëntie. Onze prijzen zijn zeer concurrerend in de branche op hetzelfde kwaliteitsniveau.

Wij geloven in een win-win-samenwerking met onze klanten. Ons partnerschap zal voor beide

partijen voordelig zijn als we u een voorsprong op kosten en kwaliteit kunnen bieden.

3. Welke soorten boards kan O-Leading verwerken?

Gebruikelijke FR4, high-TG en halogeenvrije boards, Rogers, Arlon, Telfon, aluminium / koper-gebaseerde boards, PI, etc.

4. Welke gegevens zijn nodig voor de productie van PCB's?

Het is het beste om gegevens in Gerber 274-X-formaat op te geven. Daarnaast kunnen ook Cam350, CAD, Protel 99se, PADS, DXP en Eagle worden verwerkt.

5. Wat is de typische processtroom voor meerlagige PCB's?

Materiaal snijden → Innerlijke droge film → Inner etsen → Inner AOI → Multi-bond → Layer stack up Pressing → Drilling → PTH → Panel Plating → Outer Dry Film → Pattern Plating → Outer etching → Outer AOI → Solder Mask → Component Mark → Surface finish → Routing → E / T → Visuele inspectie.