

Welkom bij O-leading

O-Leading streeft ernaar uw one-stop oplossingspartner te zijn in de supply chain van EMS, inclusief PCB-ontwerp, PCB-fabricage en PCB-assemblage (PCBA). We kunnen ondersteunen van snel draaien prototype tot medium & massaproductie. [Aluminium basis pcb leverancier china](#)

Over het algemeen zijn onze wereldwijde klanten erg onder de indruk van onze diensten: snelle respons, concurrerende prijs en kwaliteitsverbintenis. Het bieden van meer waardevolle technische service en algehele oplossing is de weg die O-leidend is.

Kijkend naar de toekomst, zal O-leading zich zoals altijd concentreren op de innovatie en ontwikkeling van technologie voor de fabricage van elektronica, en zich blijven inspannen voor de one-stop service van PCB en PCBA om eersteklas services te bieden en meer waarde te creëren voor onze klanten.

KLIK DEZE VOOR MEER INFORMATIE [China OEM LED Aluminium Circuit PCB-productie voor LED-printplaat](#)

O-LEADING
To Be Reliable, To Be Valuable

WE ALWAYS PROVIDE YOU

BEST HIGH DENSITY INTERCONNECT PCB

O-LEADING
To Be Reliable, To Be Valuable

WE ALWAYS PROVIDE YOU

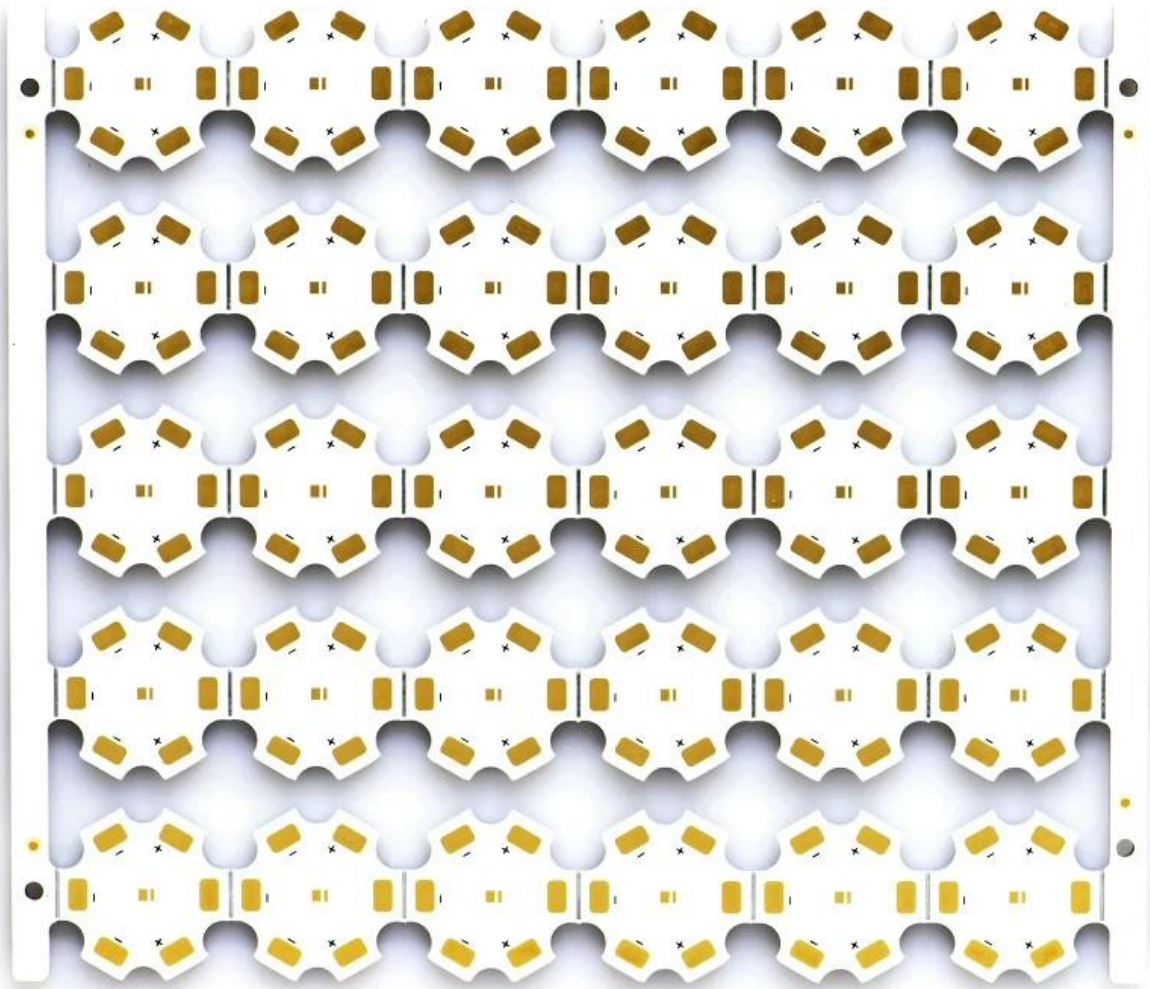
BEST RIGID-FLEXIBLE CIRCUIT

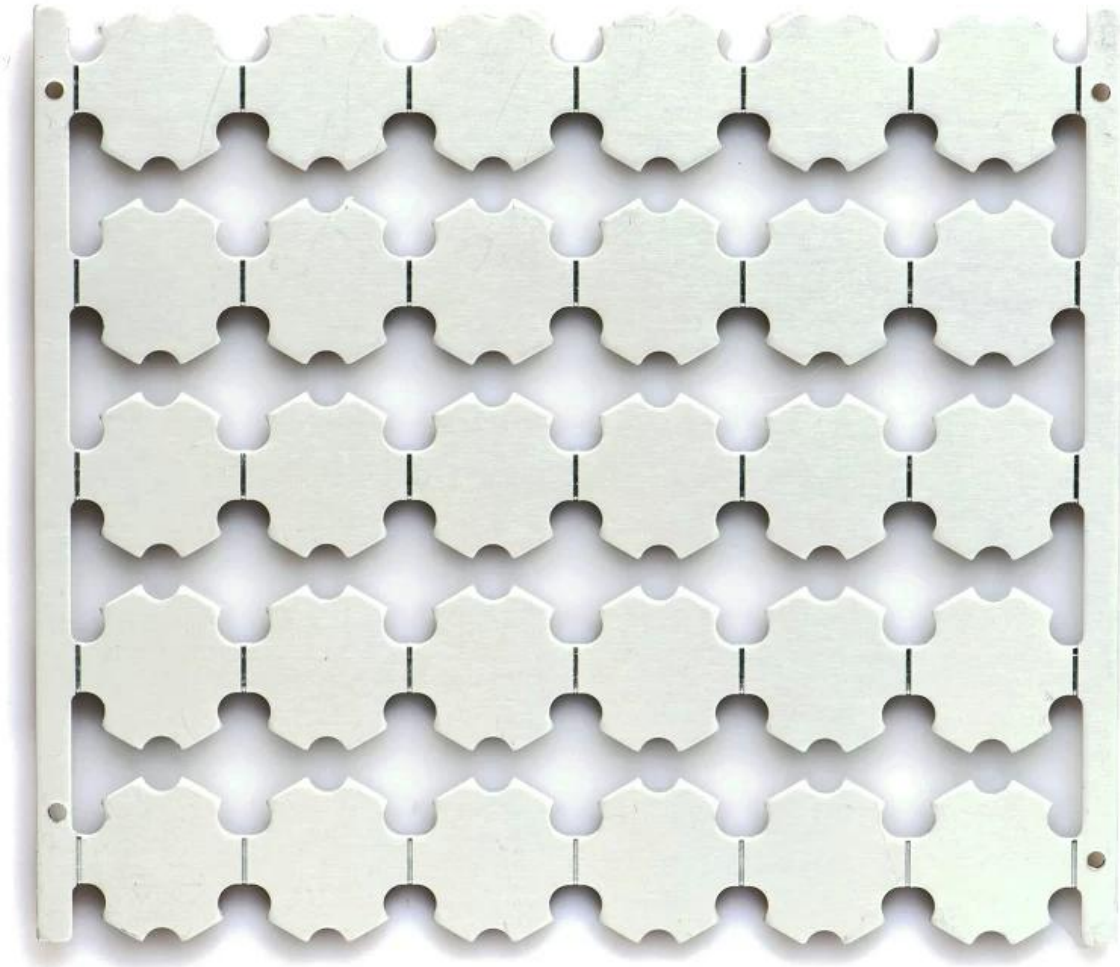
product beschrijving

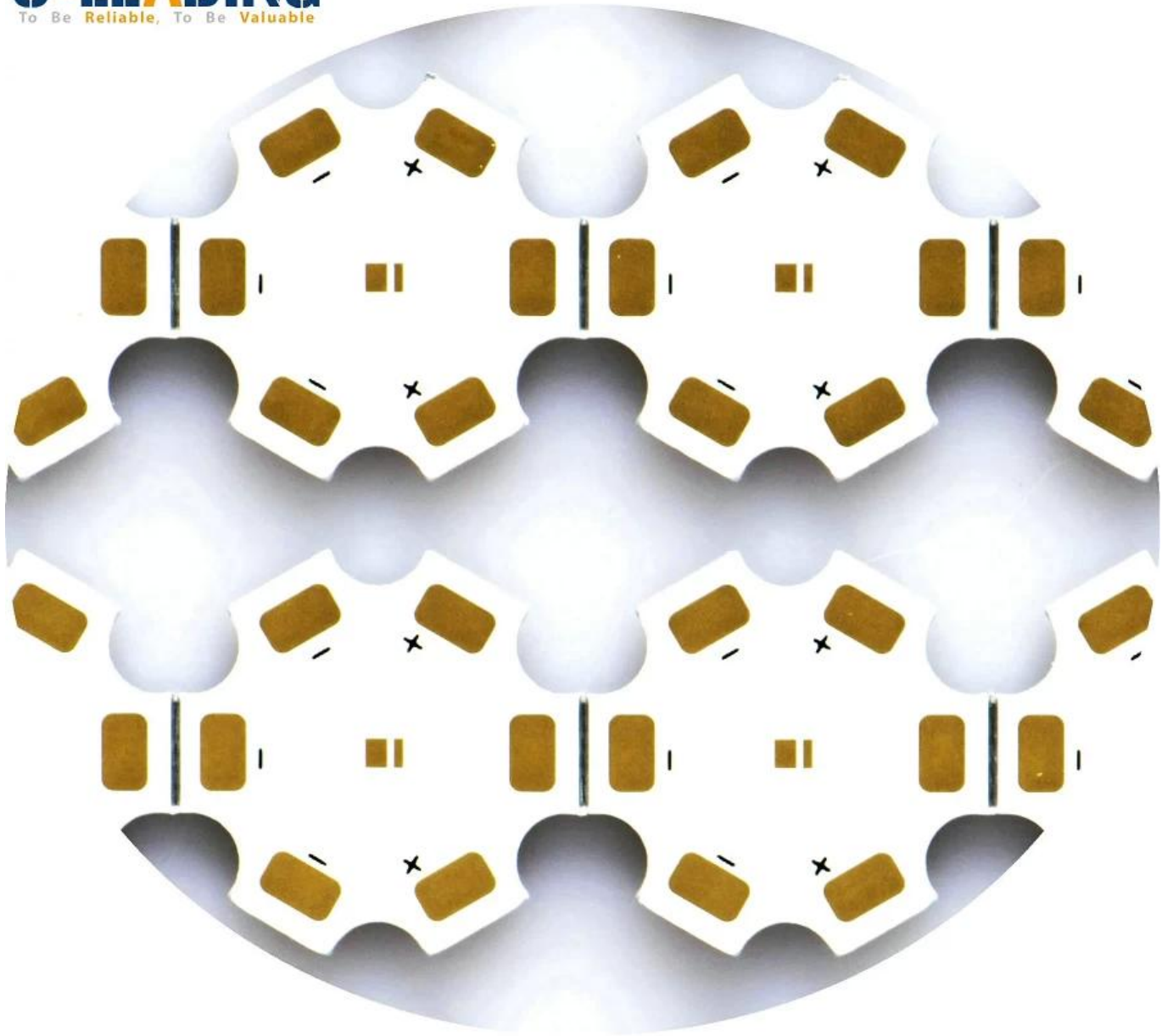
O-LEADING
To Be Reliable, To Be Valuable

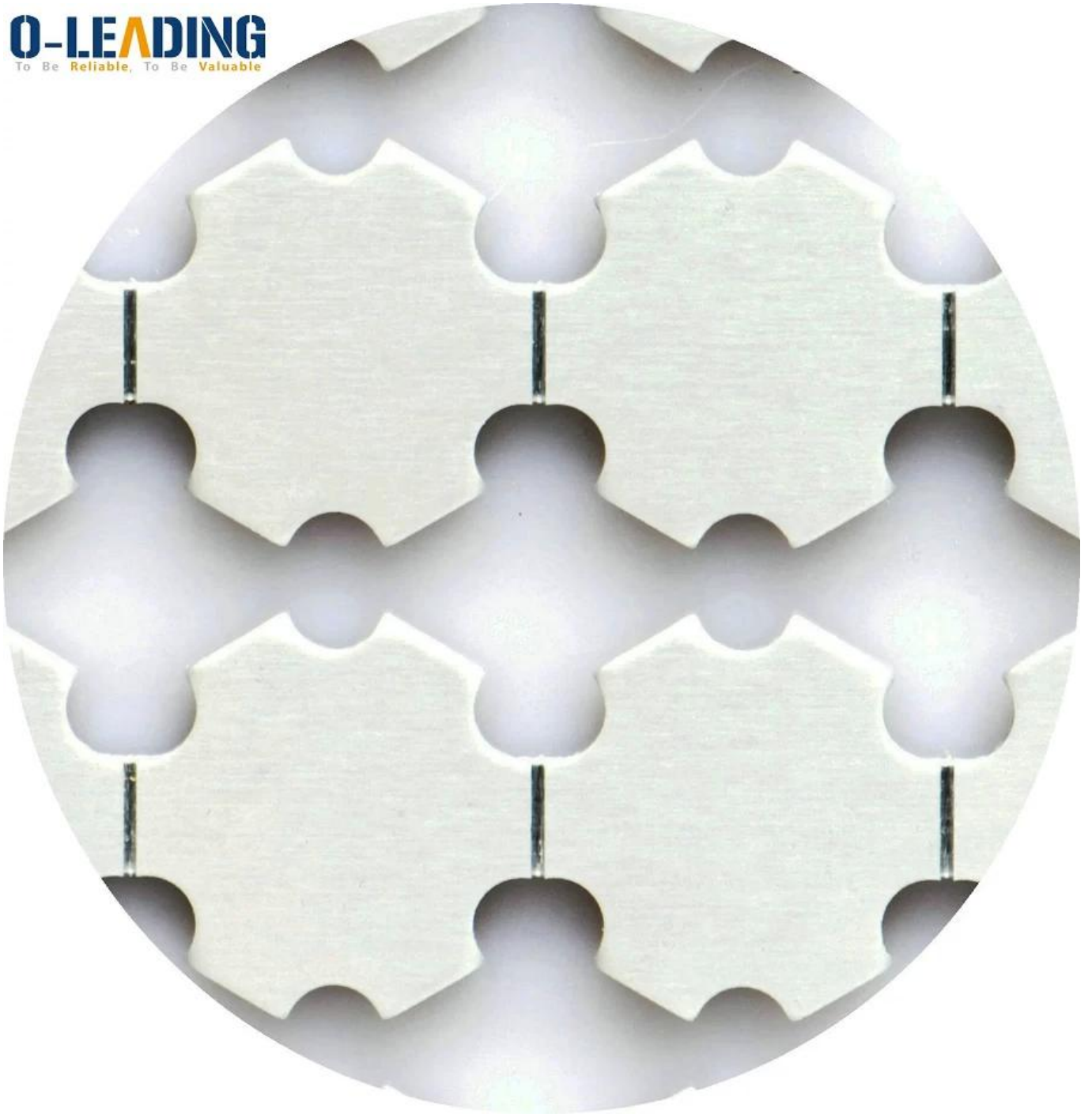
QUALITY IS OUR CULTURE

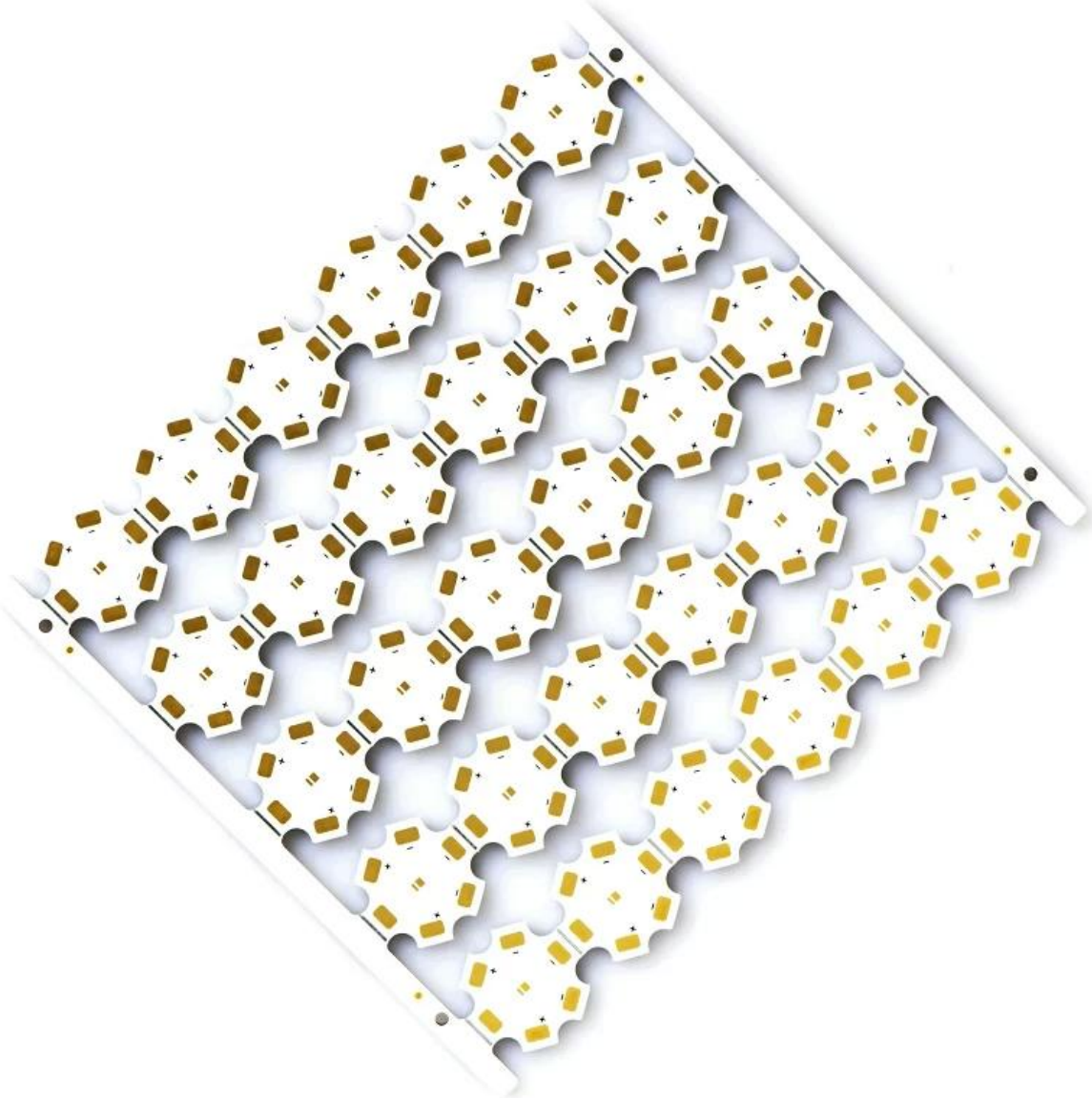














Production Process

18 years experience in one-stop PCB and PCBA, we can make your idea come true,



 CONSUMER ELECTRONICS

 AUTOMOTIVE ELECTRONICS

 INDUSTRIAL CONTROL

 INTELLECTUALIZED HOUSEHOLD CONTROL

 OTHER



30%
CONSUMER ELECTRONICS



18%
INTELLECTUALIZED HOUSEHOLD CONTROL

20%
AUTOMOTIVE ELECTRONICS



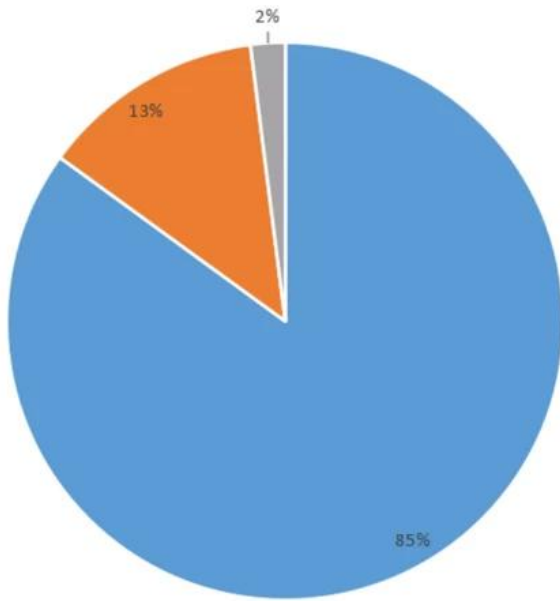
12%
OTHER



20%
INDUSTRIAL CONTROL



Product types



■ FR-4 PCB ■ MC PCB ■ rigid-flexible PCB

Product layers

■ 1L ■ 2L ■ 4L ■ 6L ■ >8L



Ons team



Factory PCB



Automatic vacuum press machine



Drilling Machine



Pattern Plating Machine



Scrubbing Machine



Developing Machine



Routing Machine



High-speed flying probe machine



E-test Machine

Factory SMT



Certificeringen

CICC INSPECTION CERTIFICATION



嘉泰认证

QUALITY MANAGEMENT SYSTEM CERTIFICATE
Certificate No: 18118Q10347R05

We hereby certify that
O-LEADING SUPPLY CHAIN(HK) CO.,LIMITED
Credit No: 61691591-000-07-18-7
Registration Add: FLAT/RM 1205 12/F TAI SANG BANK BUILDING 130-132 DES VODEUS ROAD CENTRAL HK
Business Add: 1213, Floor 13, Fortune Building, Danshui Town, Huiyang District, Huizhou, Guangdong, China

Has implemented and maintains a **Quality Management System** Which fulfills the requirements of the following standards
GB/T19001-2016 idt ISO9001:2015

Scope of certification
Sales of printed circuit boards

Initial issuance period: February 27, 2018
Renewal date: April 22, 2019
This certificate is valid during: April 22, 2019 – February 26, 2021
This certificate is invalid without CICC qualified label in the following period

First supervision and audit	Second supervision and audit	Qualified mark
-----------------------------	------------------------------	----------------

The certification registration number does not include those production stages which fail to be covered by the relevant effective administrative procedures and qualification procedures stipulated by the state. The effectiveness of this certificate shall be restricted to actual certificate scope of CICC. The certificate shall be valid when used together with the qualified mark issued.

The initial issuance of this certification can be searched on the portal of CICC www.cicc.com.cn by the code of inquiry www.cicc.com.cn.






CICC INSPECTION CERTIFICATION



嘉泰认证

质量管理体系认证证书
证书号: 18118Q10347R05

兹证明
诚领供应链（香港）有限公司
统一社会信用代码: 61691591-000-07-18-7
注册地址: 香港中環德輔道中130-132號大生銀行大廈1205室
经营地址: 广东惠州惠阳淡水南亨西路财富大厦13楼1313

建立的质量管理体系符合
GB/T19001-2016 idt ISO9001:2015 质量标准适用条款的要求

认证范围
印刷线路板的销售

初次获证日期: 2018年02月27日
换证日期: 2019年04月22日
证书有效期: 自2019年04月22日至2021年02月26日
在下列期限内, 未经CICC黏贴合格标贴, 本证书无效

第一次初审	第二次复审	黏贴处
-------	-------	-----

本证书认证范围不包括未取得有效的国家规定的行政许可、资质许可的产品/服务范围; 本证书通过CICC定期监督审核保持, 与年度《保持认证通知书》共同方为有效; 本证书信息可在国家认监委网站: www.cnca.gov.cn及CICC网站www.cicc.com.cn查询。








ZPMV2.E490354 - WIRING, PRINTED - COMPONENT

Wiring, Printed - Component

See General Information for Wiring, Printed - Component

O-LEADING SUPPLY CHAIN (HK) CO LTD

E490354

ROOM 1205, 12/F
TAI SANG BANK BLDG
130-132 DES VOEUS ROAD
CENTRAL, HONG KONG

Type	Cond Width		Cond Thk mic(mil)	SS/ DS/ DSO	Max	Max		Meets	C		
	Min	Edge			Area	Solder	Oper			Flame	
	mm(in)	mm(in)			Diam mm(in)	Limits C	Temp sec	Class C	UL796 DSR	T I	
Multilayer (mass laminate) printed wiring boards.											
O-LEADING-401	0.1 (0.004)	0.3 (0.012)	34 (1.34)	DS	12.7 (0.5)	260	10	130	V-0	-	-
O-LEADING-407	0.08 (0.003)	0.2 (0.008)	17 (0.67)	DS	9.7 (0.4)	260	10	130	V-0	All	-
Multilayer printed wiring boards.											
O-LEADING-408	0.125 (0.005)	0.125 (0.005)	12 (0.47) Int:136	DS	50.8 (2.0)	280	20	130	V-0	All	*
Single layer printed wiring boards.											
O-LEADING-002	0.38 (0.015)	1.14 (0.045)	34 (1.34)	SS	19.1 (0.8)	260	10	105	V-0	All	-
O-LEADING-003	0.38 (0.015)	1.14 (0.045)	34 (1.34)	SS	19.1 (0.8)	260	10	130	V-0	▲	-
O-LEADING-033	0.15 (0.006)	0.3 (0.012)	34 (1.34)	SS	25.4 (1.0)	260	10	120	V-0	All	-
O-LEADING-205	0.1 (0.004)	0.3 (0.012)	34 (1.34)	DS	69.6 (2.7)	260	10	130	V-0	All	-
O-LEADING-206	0.15 (0.006)	0.33 (0.013)	17 (0.67)	DS	69.6 (2.7)	260	10	130	V-0	All	-
O-LEADING-D01	0.14 (0.006)	0.15 (0.006)	33 (1.30)	DS	25.4 (1.0)	260	10	130	V-0	All	*
O-LEADING-S01	0.25 (0.010)	0.25 (0.010)	17 (0.67)	SS	25.4 (1.0)	260	4	130	V-0	All	*

WIRING, PRINTED - COMPONENT | UL Product iQ

O-LEADING-S02	0.2 (0.008)	0.2 (0.008)	17 (0.67)	SS	25.4 (1.0)	260	4	130	HB	▲	*
O-LEADING-S03	0.25 (0.010)	0.25 (0.010)	34 (1.34)	SS	25.4 (1.0)	260	4	130	V-0	All	*

* - CTI marking is optional and may be marked on the printed wiring board.

Marking: Company name or file number and type designation. May be followed by a suffix to denote factory identification or burning test classification.

并不是所有出现在本数据库中的公司名称和产品都满足了UL跟踪检验服务的要求。只有带有UL标志的产品，才应该被视为经过UL认证，并满足UL跟踪检验服务的要求。注意查看产品上的标志。

UL 允许在线认证目录中所含材料的复制遵循以下条件：1.指南信息、装配、构造、设计、系统和/或认证（文件）必须在不篡改任何数据（或图纸）的情况下完整且无误导性地呈现。2.经UL允许从在线认证目录转载“声明必须出现在所提取材料的邻近位置。此外，转载材料必须包含以下格式的版权声明：“© 2019 UL LLC”

Process Capability

PCB-productiemogelijkheden

Layer Count	1 Laag-32 Laag
Afgewerkte koperdikte	1 / 3oz-12oz
Min lijnbreedte / afstand intern	3.0mil / 3.0mil
Min Lijnbreedte / afstand extern	4,0 mil / 4,0 mil
Max. Beeldverhouding	10: 1
Plaatdikte	0,2 mm - 5,0 mm
Max. Paneelgrootte (inch)	635 * 1500 mm
Minimale grootte boorgat	4mil
Plated Gattolerantie	+/- 3mil
Blind / Buried Vias (All-typen)	JA
Via opvulling (geleidend, niet-geleidend)	JA
Basis materiaal	FR-4, FR-4 hoog Tg. Halogeenvrij materiaal, Rogers, aluminium voet, Polyimide, zwaar koper
Oppervlakteafwerkingen	HASL, OSP, ENIG, HAL-LF, Immersion zilver, Immersion Tin, Gold fingers, Carbon inkt

SMT-productiemogelijkheden

PCB-materiaal	FR-4, CEM-1, CEM-3, op aluminium gebaseerde plaat
Max PCB-grootte	510x460mm
Min PCB-grootte	50x50mm
PCB-dikte	0,5 mm - 4,5 mm
Plaatdikte	0,5-4 mm
Min Components-grootte	0201
Standaard chipformaat component	0603 en groter
Component max hoogte	15mm
Min. Loodhoogte	0,3 mm
Min BGA-balhoogte	0,4 mm
Plaatsingsprecisie	+/- 0,03 mm

Verpakking en levering

Shipping service



Quick Turn Lead Time		
Layer Count:	Lead Tim	Special Requirement
1L/2L	2-3days	24 Hours,48 Hours
4L	3-4days	48 Hours
6L	4-5days	72 Hours
8L	5-6days	NA
10L	6-7days	NA
12L	7-8days	NA
14L	8-9days	NA

Standard Lead Time		
Layer Count:	Sample Lead Time	Volume order lead time
2L	4 days	10 days
4L	5 days	11 days
6L	6 days	12 days
8L	8 days	14 days
10L	10 days	16 days
12L	12 days	18 days
14L	14 days	20 days
16-32L	18 days	24 days

FAQ

1. Hoe zorgt O-Leading voor kwaliteit?

Onze hoge kwaliteitsstandaard wordt bereikt met het volgende.

- 1.1 Het proces wordt strikt gecontroleerd volgens de ISO 9001: 2008-normen.
- 1.2 Uitgebreid gebruik van software bij het managen van het productieproces
- 1.3 State-of-art testapparatuur en gereedschappen. Bijv. Flying Probe, X-ray Inspection, AOI (Automated Optical Inspector) en ICT (in-circuit testen).
- 1.4 Toegewijd team voor kwaliteitsborging met analyseproces voor mislukte gevallen
- 1.5 Continue opleiding en opleiding van personeel

2. Hoe houdt O-Leading uw prijs concurrerend?

In de afgelopen tien jaar waren de prijzen van veel grondstoffen (bijv. Koper, chemicaliën) verdubbeld, verdrievoudigd of verviervoudigd; RMB in Chinese valuta was met 31% gestegen ten opzichte van de Amerikaanse dollar; En onze arbeidskosten stegen ook aanzienlijk.

O-Leading heeft onze prijzen echter stabiel gehouden. Dit is volledig onze eigendom van onze innovaties in het verminderen van kosten, het vermijden van verspilling en het verbeteren van efficiëntie. Onze prijzen zijn zeer concurrerend in de branche op hetzelfde kwaliteitsniveau.

Wij geloven in een win-win-samenwerking met onze klanten. Ons partnerschap zal voor beide partijen voordelig zijn als we u een lage prijs en kwaliteit kunnen bieden.

3. Welke soorten boards kan O-Leading verwerken?

Gangbare FR4, high-TG en halogeenvrije boards, Rogers, Arlon, Telfon, aluminium / koper-gebaseerde boards, PI, etc.

4. Welke gegevens zijn nodig voor de productie van PCB's en PCBA's?

4.1 Stuklijst (stuklijst) met referentie-aanduidingen: componentbeschrijving, naam van de fabrikant en onderdeelnummer.

4.2 PCB Gerber-bestanden.

4.3 PCB-fabricagetekening en PCBA-montagetekening.

4.4 Testprocedures.

4.5 Eventuele mechanische beperkingen zoals montagehoogte-eisen.

5. Wat is de typische processtroom voor meerlagige PCB's?

Materiaal snijden → Innerlijke droge film → Inner etsen → Inner AOI → Multi-bond → Layer stack up Pressing → Drilling → PTH → Panel Plating → Outer Dry Film → Pattern Plating → Outer etching → Outer AOI → Solder Mask → Component Mark → Surface finish → Routing → E / T → Visuele inspectie.

6. Wat is de belangrijkste uitrusting voor HDI-productie?

De belangrijkste uitrustinglijst is als volgt: laserboormachine, persmachine, VCP-lijn, automatische belichtingsmachine, LDI en etc.

De apparatuur die we hebben is de beste in de branche, laserboormachines zijn van Mitsubishi en Hitachi, LDI-machines zijn van Screen (Japan), automatische belichtingsmachines zijn ook van Hitachi, ze zorgen er allemaal voor dat we aan de technische eisen van de klant kunnen voldoen.

7. Hoeveel soorten oppervlakteafwerking kan O-lood doen?

O-the leader heeft de volledige serie oppervlakteafwerking, zoals: ENIG, OSP, LF-HASL, gold plating (zacht / hard), immersion silver, Tin, silver plating, immersion tin plating, carbon ink en etc. .. OSP, ENIG, OSP + ENIG die vaak worden gebruikt op de HDI, we raden meestal aan om een client of OSP OSP + ENIG te gebruiken als de BGA PAD-grootte kleiner is dan 0,3 mm.

8. Wat zijn uw mogelijkheden voor FPC? Kan O-Leading ook SMT-service bieden?

O-Leading kan FPC fabriceren van enkellaags tot 8 lagen, het werkpaneel kan zo groot zijn als 2000 mm * 240 mm, zie de details op de pagina "Flex-capaciteit"

We bieden ook SMT one-stop service aan de klant.

9. Wat zijn de belangrijkste factoren die de prijs van PCB's beïnvloeden?

Materiaal;

Oppervlakteafwerking;

Technologische moeilijkheid;

Verschillende kwaliteitscriteria;

PCB-kenmerken;

Betaalvoorwaarden;

Verschillende productielanden.

10. Wat is de definitie van PCB, PWB en FPC en wat is het verschil?

PCB is een afkorting voor Printed Circuit Board;

PWB is de afkorting van Printed Wire Board, dezelfde betekenis als Printed Circuit Board;

FPC staat voor Flexible Printed Board.

11. Met welke factoren moet rekening worden gehouden bij de keuze van het materiaal voor een printplaat?

Onderstaande factoren moeten in overweging worden genomen wanneer we het materiaal voor PCB kiezen:

De Tg-waarde van het materiaal moet hoger zijn dan de bedrijfstemperatuur;

Laag CTE-materiaal heeft goede thermische stabiliteit;

Goede thermische weerstand: normaal gesproken zijn PCB's nodig om 250 °C te weerstaan gedurende minimaal 50 seconden.

Goede vlakheid; Gezien de elektrische eigenschappen wordt materiaal met een laag verlies / hoge

permittiviteit gebruikt op hoogfrequente PCB's; Polyimide glasvezelsubstraat gebruikt voor flexibele PCB;

Metalen kern wordt gebruikt wanneer het product een strikte eis van warmteafvoer heeft.

12. Wat zijn de voordelen van de rigid-flex PCB van O-leading?

De rigid-flex PCB van O-leading heeft de karakters van zowel FPC als PCB, en kan dus in sommige

speciale producten worden gebruikt. Een deel is flexibel, terwijl het andere deel stijf is, het kan helpen

om de binnenruimte van het product te besparen, het productvolume te verminderen en de prestaties te verbeteren.

13. Hoe maak je de impedantieberekening?

Het impedantiecontrolesysteem wordt uitgevoerd met behulp van enkele testcoupons, de SI6000 soft en de CITS 500s-apparatuur van POLAR INSTRUMENTS.

De apparatuur meet de impedantie op een representatieve coupon voor de spoorconfiguratie waarvan de klant ons een bepaalde waarde en tolerantie heeft gegeven.