

Welkom bij O-leading

Wij zijn professionele PCB-fabrikant met meer dan tien jaar ervaringen. Producten range-enkele, dubbele kant, multi-layer PCB, flexibele PCB en MCPCB. We kunnen bieden snelle prototypeservice - S / S in 24 uur, 4-8 lagen in 48-96 werkuren productie tijd. ([Laser Stencil fabrikant china](#))

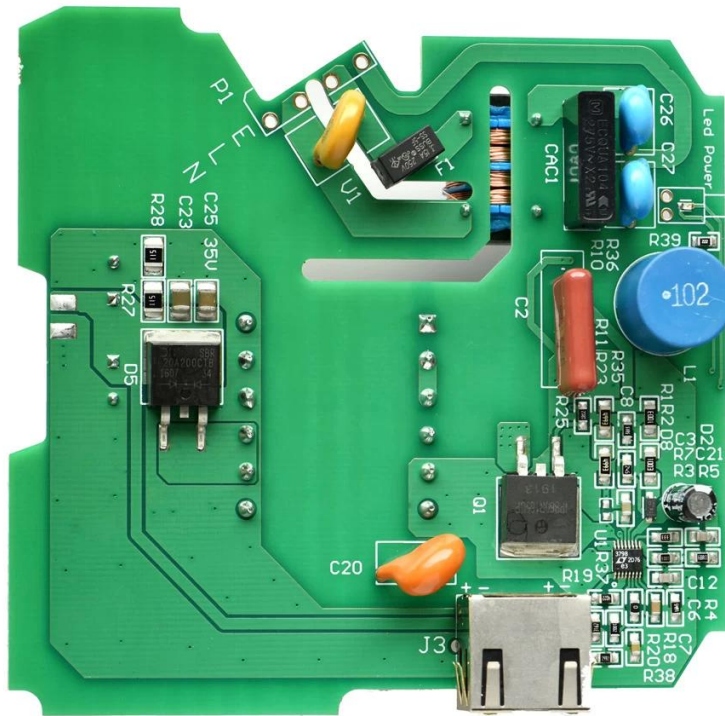
KOPEREN PLAAT GATEN MINIMUM .025 AVG, .020 MIN. GATEN KUNNEN NIET GEBONDEN ZIJN
Pak met kleurloze transparante bubbelfolie, 25 PCs / zak, zet droogmiddel in flank, zet vochtindicatorkaart op bovenkant

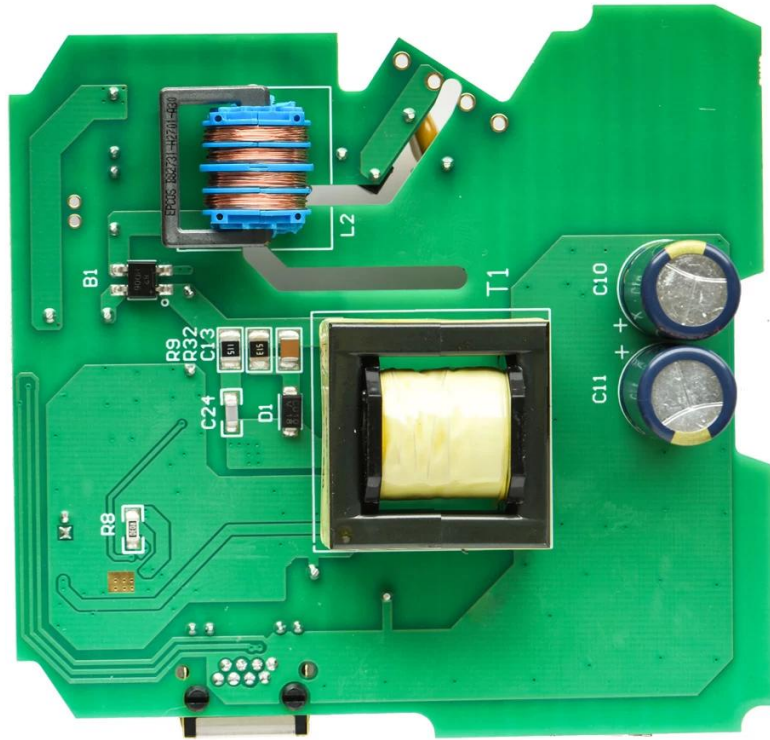
KLIK HIER VOOR MEER INFORMATIE: [Flex-Rigid PCB fabriek China](#)

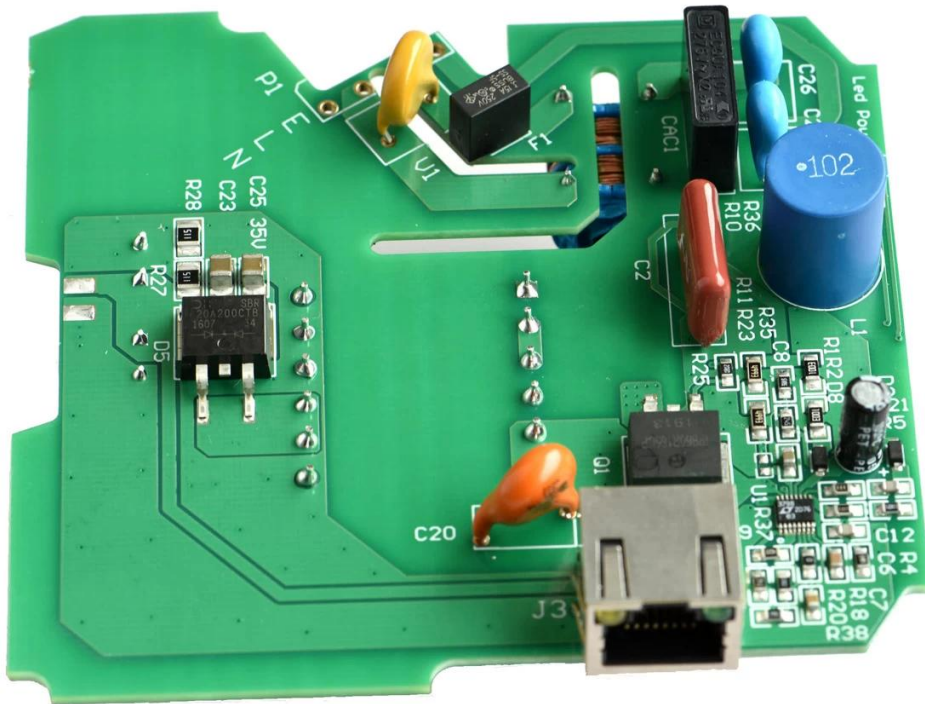
Productomschrijving

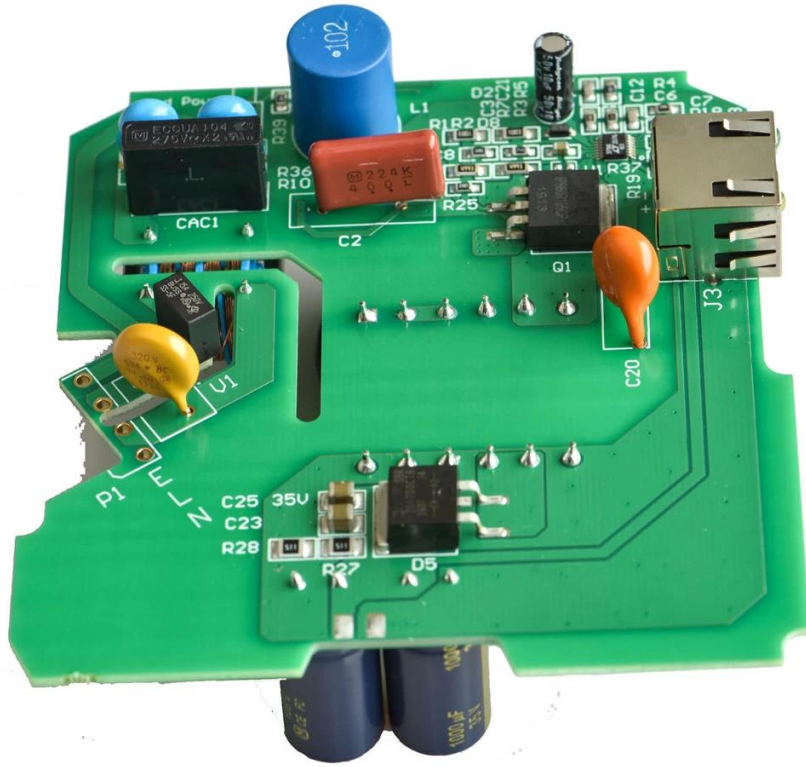
PCB P / N	PS100
Laagentelling	2L
Materiaal	FR-4 TG135
Board thk	1.6mm
koper thk	1 / 1oz
Kleinste gatgrootte	0.4mm
Aantal gaten (stks)	174
regel w / s	11 / 10mil
Impedantiecontrole. J / N (Tol%)	N
Oppervlakteafwerking	ENIG
Au	0.05-0.10UM
Soldeermasker Zeefdruk	Groen Wit
Enkele plaatafmeting	Dim X (mm): 95,2; Dim Y (mm): 99,2
Panelisation	Dim X (mm): 95,2; Dim Y (mm): 1092; Nee van UPS: 1
Speciaal: afpelbaar masker:	N
Routing / Ponsen	CNC + V-CUT

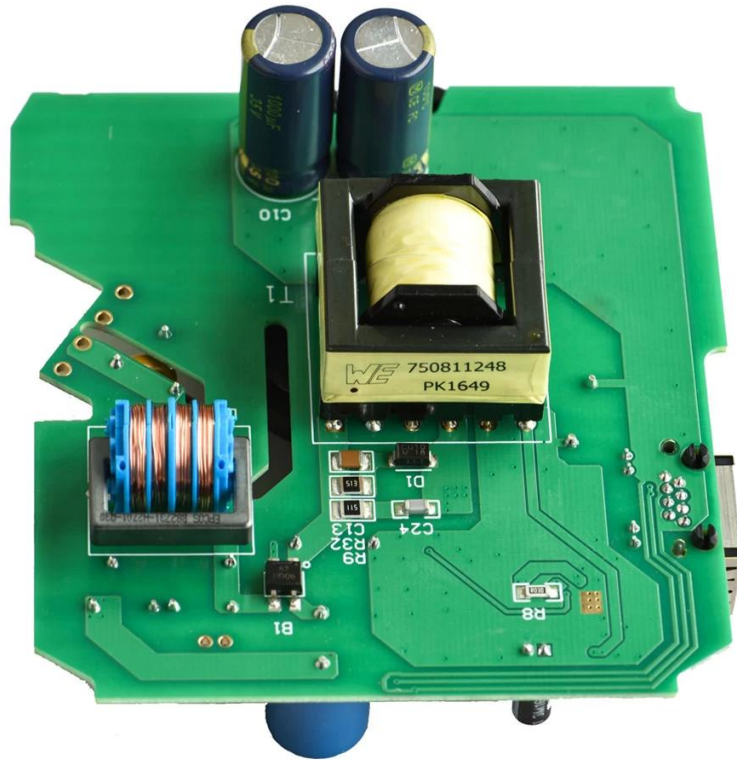
□











www.o-leading.com

AXI-testleverancier China

Ons team





Certificaten



201726 201VZL430354 - Wiring, Printed - Component



ZPMV2.E490354
Wiring, Printed - Component

For enhanced search functionality, please visit UL's [online family of databases](#).
Click on a product designation for complete information.

Page Bottom

Wiring, Printed - Component

See General Information for Wiring, Printed - Components

O-LEADING SUPPLY CHAIN CO LIMITED

E490354

Fortune Building, Nanheng West Road
Room 1313
Huizhou, Guangdong 516211, CHINA

	Cond Width			SS/ DS/	Area Diam	Solder		Temp		Flame	RoHS	C
	Min	Max	Min			Max	Class	DSR				
Typ	max(in)	mm(in)	mic(mil)	DSO	mm(in)	C	sec	C	Class	DSR	I	
Multi-layer (mass laminate) printed wiring boards.												
D-LEADING-401												
	0.2 (0.004)	0.3 (0.012)	34 (1.34)	D6	12.7 (0.5)	260	10	130	V-0	-	-	
D-LEADING-407												
	0.08 (0.003)	0.2 (0.008)	17 (0.67)	D5	9.2 (0.4)	260	10	170	V-0	NI	-	
Multi-layer printed wiring boards.												
D-LEADING-408												
	0.125 (0.005)	0.125 (0.005)	12 (0.47) min:1.25	D6	50.8 (2.0)	260	20	130	V-0	NI	*	
Single layer printed wiring boards.												
D-LEADING-002												
	0.76 (0.015)	1.14 (0.045)	34 (1.34)	S5	19.1 (0.8)	260	10	105	V-0	NI	-	
D-LEADING-003												
	0.38 (0.015)	1.14 (0.045)	34 (1.34)	S5	19.1 (0.8)	260	10	130	V-0	▲	-	
D-LEADING-033												
	0.15 (0.006)	0.3 (0.012)	34 (1.34)	S5	25.4 (1.0)	260	10	120	V-0	NI	-	
D-LEADING-205												
	0.1 (0.004)	0.3 (0.012)	34 (1.34)	D6	69.6 (2.7)	260	10	130	V-0	NI	-	
D-LEADING-206												
	0.15 (0.006)	0.33 (0.013)	17 (0.67)	D5	69.6 (2.7)	260	10	130	V-0	NI	-	

* - CTI marking is optional and may be marked on the printed wiring board.

Marking: Company name or file number and type designation. May be followed by a suffix to denote factory identification or burning test classification.
Last updated on 2017-01-27

Questions? [Print this page](#) [Terms of Use](#) [Page Top](#)

http://www.ul.com/onlinecertifications/UL60718RMS/ewg/zpmv2.e490354/Wiring,Printed-Component/10



Test Report

No. CANEC1805164701

Date: 03 Apr 2018

Page 2 of 8

Test Results:

Test Part Description:

Specimen No. **SGS Sample ID Description**
SN1 CAN18-051647.001 Green "PCB"

Remarks:

- (1) 1 mg/kg = 1 ppm = 0.0001%
- (2) MDL = Method Detection Limit
- (3) ND = Not Detected (< MDL)
- (4) "-" = Not Regulated

RoHS Directive (EU) 2015/863 amending Annex II to Directive 2011/65/EU

Test Method: With reference to IEC 62321-4:2014+A1:2017, IEC 62321-5:2013, IEC 62321-7-2:2017, IEC 62321-6:2015 and IEC 62321-8:2017, analyzed by ICP-OES, UV-Vis and GC-MS.

Test Item(s)	Limit	Unit	MDL	Det
Cadmium (Cd)	100	mg/kg	2	ND
Lead (Pb)	1,000	mg/kg	2	9
Mercury (Hg)	1,000	mg/kg	2	ND
Hexavalent Chromium (CrVI)	1,000	mg/kg	8	ND
Sum of PBBs	1,000	mg/kg	-	ND
Monobromobiphenyl	-	mg/kg	5	ND
Dibromobiphenyl	-	mg/kg	5	ND
Tribromobiphenyl	-	mg/kg	5	ND
Tetrabromobiphenyl	-	mg/kg	5	ND
Pentabromobiphenyl	-	mg/kg	5	ND
Hexabromobiphenyl	-	mg/kg	5	ND
Heptabromobiphenyl	-	mg/kg	5	ND
Octabromobiphenyl	-	mg/kg	5	ND
Nonabromobiphenyl	-	mg/kg	5	ND
Decabromobiphenyl	-	mg/kg	5	ND
Sum of PBDEs	1,000	mg/kg	-	ND
Monobromodiphenyl ether	-	mg/kg	5	ND
Dibromodiphenyl ether	-	mg/kg	5	ND
Tribromodiphenyl ether	-	mg/kg	5	ND
Tetrabromodiphenyl ether	-	mg/kg	5	ND
Pentabromodiphenyl ether	-	mg/kg	5	ND



SGS is pleased to announce the launch of its new online certification platform, which provides a secure and efficient way for clients to manage their certification needs. The platform offers a range of services, including the issuance of certificates, the management of certificates, and the provision of technical support. For more information, please visit [www.sgs.com](#).

Member of the SGS Group (SGS SA)

Verpakking & Levering

Details over de verpakking	16 jaar professionele OEM-printplaatfabrikant
Levering Detail	7-12 dagen



FAQ

1. Hoe waarborgt O-Leading de kwaliteit?

Onze hoge kwaliteitsstandaard wordt bereikt met het volgende.

1. Het proces wordt strikt gecontroleerd volgens ISO 9001: 2008-normen.
2. Extensief gebruik van software bij het beheer van het productieproces
3. state-of-art testen van apparatuur en gereedschappen. Bijv. Flying Probe, X-ray Inspection, AOI (Automated Optical Inspector) en ICT (in-circuit testen).
4. Specifiek team voor kwaliteitsborging met analyseproces voor falingsgevallen
5. Continue opleiding en opleiding van het personeel

2. Hoe houdt O-Leading uw prijs concurrerend?

In het afgelopen decennium waren de prijzen van veel grondstoffen (bijvoorbeeld koper, chemicaliën) verdubbeld, verdrievoudigd of verviervoudigd; RMB uit de Chinese valuta was 31% meer dan de Amerikaanse dollar; En onze arbeidskosten stegen ook aanzienlijk. O-Leading heeft echter onze prijzen stabiel gehouden. Dit is volledig van onze innovaties om kosten te verlagen, afval te vermijden en de efficiëntie te verbeteren. Onze prijzen zijn zeer concurrerend in de branche op hetzelfde kwaliteitsniveau. Wij geloven in een win-win-partnerschap met onze klanten. Onze samenwerking zal voor beide partijen voordelig zijn als we u een voorsprong op de kosten en kwaliteit kunnen bieden.

3. Welke soorten platen kunnen O-Leading verwerken?

Gemeenschappelijke FR4, high-TG en halogeenvrije platen, Rogers, Arlon, Telfon, op aluminium / koper gebaseerde platen, PI, enz.

4. Welke gegevens zijn nodig voor PCB-productie?

Het is het beste om gegevens in het Gerber 274-X-formaat aan te leveren. Bovendien kunnen Cam350, CAD, Protel 99se, PADS, DXP en Eagle ook worden verwerkt.

5. Wat is de typische processtroom voor meerlaagse PCB's?

Materiaal snijden → Innerlijke droge film → innerlijke ets → Innerlijke AOI → Multi-binding → Layer-stack omhoog Drukken → Boren → PTH → Paneelbepaling → Buitenste droge film → Patroonbepaling → Buitenetsen → Buiten AOI → Soldeermasker → Componentmarkering → Oppervlakteafwerking → Routing → E / T → Visuele inspectie.