

## Welkom bij O-leading

Wij zijn professionele PCB-fabrikant met meer dan tien jaar ervaringen. Productenreeks - enkelzijdig, dubbelzijdig, meerlagig PCB, flexibel PCB en MCPCB. We kunnen snelle prototypeservice bieden - S / S in 24 uur, 4-8 lagen in 48-96 uur werktijd. ([PCB-groothandelaren van hoge kwaliteit](#))

KOPEREN PLAAT GATEN MINIMUM .025 AVG, .020 MIN. GATEN KUNNEN NIET GEBONDEN ZIJN

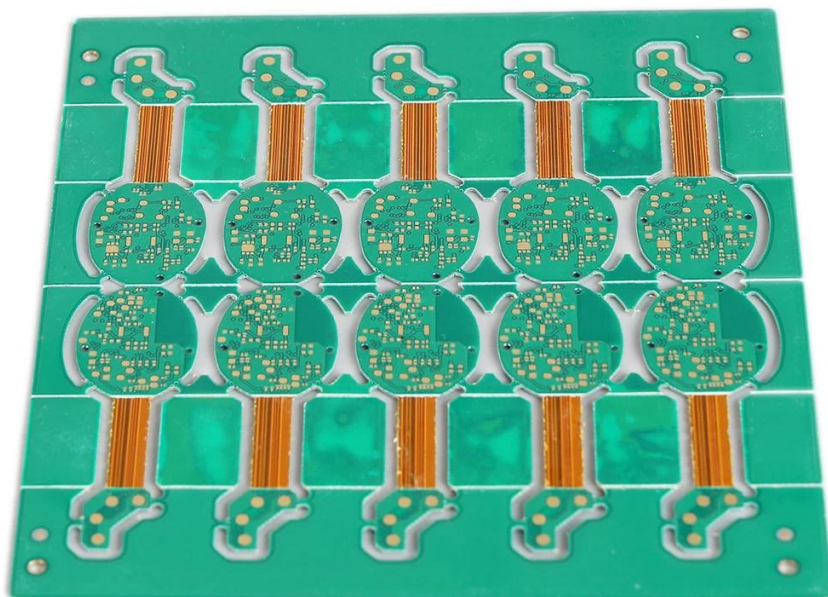
Pak met kleurloze transparante bubbelfolie, 25 PCs / zak, zet droogmiddel in flank, zet vochtindicatorkaart op bovenkant

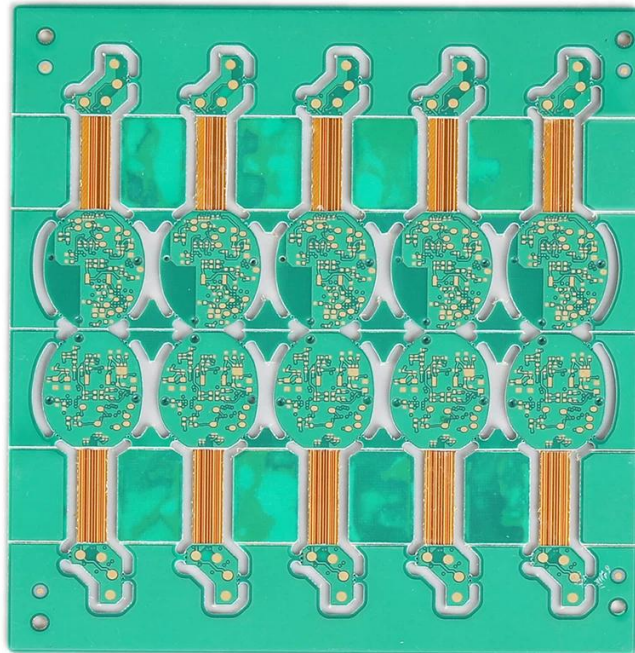
KLIK HIER VOOR MEER INFORMATIE: [OEM Pcb prototype fabrikant china](#)

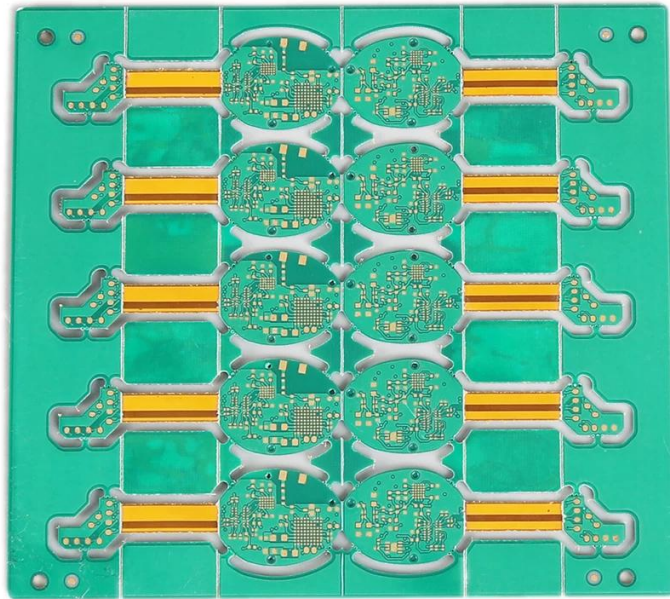
## Productomschrijving

PCB P / N	Stijf-flexibele PCB van 6 l zonder x-out
Laagentelling	6L (stijve 4L + Flex 2L)
Materiaal	FR-4 TG150
Board thk	0.80mm
koper thk	1 / H / H / H / H / 1 oz
Kleinste gatgrootte	0.20mm
Aantal gaten (stks)	187
regel w / s	4 / 4mil
Impedantiecontrole. J / N (Tol%)	Y
Oppervlakteafwerking	ENIG Au: 0.05-0.12UM
Soldeermasker Zeefdruk	Groen / n / a
Enkele plaatafmeting	Dim X (mm): 29,8; Dim Y (mm): 11.2
Panelisation	Dim X (mm): 73,6; Dim Y (mm): 74; Nee van UPS: 10
Speciaal: afpelbaar masker	N
Routing / Ponsen	CNC

•







[www.o-leading.com](http://www.o-leading.com)

Ons team





Certificaten



**QUALITY MANAGEMENT SYSTEM CERTIFICATE**

Certificate No: 16118Q10347R05

**We hereby certify that**

**O-LEADING SUPPLY CHAIN(HK) CO.,LIMITED**

Credit No: 61691591-000-07-17-2

Registration Add: ROOM 603D 6/F HANG PONT COMMERCIAL BUILDING, 31 TONKIN ST. CHEUNG SHA WAN, K.L. HK

Business Add: 1313 Floor 13 Fortune Building, Danshui Town, Huiyang District, Huizhou, Guangdong, China

Has implemented and maintains a **Quality Management System** Which fulfills the requirements of the following standards  
GB/T19001-2016 idt ISO9001:2015

**Scope of certification**  
Sales of printed circuit boards

Initial Issuance period: February 27, 2018  
This certificate is valid during: February 27, 2018 -- February 26, 2021  
This certificate is invalid without CICC qualified label in the following period

First supervision and audit	Qualified mark	Second supervision and audit	Qualified mark
-----------------------------	----------------	------------------------------	----------------

The certification registration scope shall include those products/services scopes which fall to be covered by the relevant effective administrative permission and qualification permission required by the state. The effectiveness of this certificate shall be evaluated by annual surveillance audit of CICC. The certificate shall be valid when used together with the surveillance audit conclusion. The related information of this certification can be searched at the public website of website www.cicc.com.

201726 201VZL430354 - Wiring, Printed - Component

**ONLINE CERTIFICATIONS DIRECTORY**

**ZPMV2.E490354**  
Wiring, Printed - Component

For enhanced search functionality, please visit [UL's QCI Family of Databases](#). Click on a product designation for complete information.

[Page Bottom](#)

**Wiring, Printed - Component**

[See General Information for Wiring, Printed - Components](#)

**O-LEADING SUPPLY CHAIN CO LIMITED** 4190354  
Fortune Building, Nanheng West Road  
Room 1313  
Huizhou, Guangdong 516211, CHINA

Type	Cond Width			SS/ DS/ Diam	Area	Solder		Diper		Flame	RoHS	C
	Min	Max	Edge			Min	Max	Temp	Class			
Hub/Bayer (mass laminate) printed wiring boards.												
<b>O-LEADING-401</b>	0.2 (0.004)	0.3 (0.012)	34 (1.34)	D6	12.7 (0.5)	260	10	130	V-0	-	-	-
<b>O-LEADING-407</b>	0.08 (0.003)	0.2 (0.008)	17 (0.67)	D5	9.2 (0.4)	260	10	170	V-0	NI	-	-
Hub/Bayer printed wiring boards.												
<b>O-LEADING-408</b>	0.125 (0.005)	0.125 (0.005)	12 (0.47) 31(1.25)	D6	50.8 (2.0)	260	20	130	V-0	NI	-	-
Single layer printed wiring boards.												
<b>O-LEADING-002</b>	0.76 (0.015)	1.14 (0.045)	34 (1.34)	S5	19.1 (0.8)	260	10	105	V-0	NI	-	-
<b>O-LEADING-003</b>	0.38 (0.015)	1.14 (0.045)	34 (1.34)	S5	19.1 (0.8)	260	10	130	V-0	▲	-	-
<b>O-LEADING-033</b>	0.15 (0.006)	0.3 (0.012)	34 (1.34)	S5	25.4 (1.0)	260	10	120	V-0	NI	-	-
<b>O-LEADING-205</b>	0.1 (0.004)	0.3 (0.012)	34 (1.34)	D6	69.6 (2.7)	260	10	130	V-0	NI	-	-
<b>O-LEADING-206</b>	0.15 (0.006)	0.33 (0.013)	17 (0.67)	D5	69.6 (2.7)	260	10	130	V-0	NI	-	-

\* - CTI marking is optional and may be marked on the printed wiring board.

Marking: Company name or file number and type designation. May be followed by a suffix to denote factory identification or burning test classification.  
Last updated on 2017-01-27

Questions? [Print this page](#) [Terms of Use](#) [Page Top](#)

[http://www.ul.com/onlinecert/qci/qci.html?cert=16118Q10347R05&type=ZPMV2.E490354&com=O-LEADING SUPPLY CHAIN \(HK\) CO., LIMITED](#)

**SGS**

**Test Report** No. CANEC1805164701 Date: 03 Apr 2018 Page 2 of 8

Test Results:

Test Part Description:

Specimen No. **SGS Sample ID** **Description**  
SN1 CAN18-051647.001 Green "PCB"

Remarks:

(1) 1 mg/kg = 1 ppm = 0.0001%  
(2) MDL = Method Detection Limit  
(3) ND = Not Detected (< MDL)  
(4) "-" = Not Regulated

**RoHS Directive (EU) 2015/863 amending Annex II to Directive 2011/65/EU**

Test Method: With reference to IEC 62321-4:2014+A1:2017, IEC 62321-5:2013, IEC 62321-7-2:2017, IEC 62321-6:2015 and IEC 62321-8:2017, analyzed by ICP-OES, UV-Vis and GC-MS.

Test Item(s)	Limit	Unit	MDL	Det
Cadmium (Cd)	100	mg/kg	2	ND
Lead (Pb)	1,000	mg/kg	2	9
Mercury (Hg)	1,000	mg/kg	2	ND
Hexavalent Chromium (CrVI)	1,000	mg/kg	8	ND
Sum of PBBs	1,000	mg/kg	-	ND
Monobromobiphenyl	-	mg/kg	5	ND
Dibromobiphenyl	-	mg/kg	5	ND
Tribromobiphenyl	-	mg/kg	5	ND
Tetrabromobiphenyl	-	mg/kg	5	ND
Pentabromobiphenyl	-	mg/kg	5	ND
Hexabromobiphenyl	-	mg/kg	5	ND
Heptabromobiphenyl	-	mg/kg	5	ND
Octabromobiphenyl	-	mg/kg	5	ND
Nonabromobiphenyl	-	mg/kg	5	ND
Decabromobiphenyl	-	mg/kg	5	ND
Sum of PBDEs	1,000	mg/kg	-	ND
Monobromodiphenyl ether	-	mg/kg	5	ND
Dibromodiphenyl ether	-	mg/kg	5	ND
Tribromodiphenyl ether	-	mg/kg	5	ND
Tetrabromodiphenyl ether	-	mg/kg	5	ND
Pentabromodiphenyl ether	-	mg/kg	5	ND

Member of the SGS Group (SGS SA)

## Verpakking & Levering

Details over de verpakking	16 jaar professionele OEM-printplaatfabrikant <a href="#">china pcb fabrikant</a>
Levering Detail	7-12 dagen



## FAQ

1. Hoe waarborgt O-Leading de kwaliteit?

Onze hoge kwaliteitsstandaard wordt bereikt met het volgende.

1. Het proces wordt strikt gecontroleerd volgens ISO 9001: 2008-normen.
2. Extensief gebruik van software bij het beheer van het productieproces
3. state-of-art testen van apparatuur en gereedschappen. Bijv. Flying Probe, X-ray Inspection, AOI (Automated Optical Inspector) en ICT (in-circuit testen).
4. Specifiek team voor kwaliteitsborging met analyseproces voor falingsgevallen
5. Continue opleiding en opleiding van het personeel

2. Hoe houdt O-Leading uw prijs concurrerend?

In het afgelopen decennium waren de prijzen van veel grondstoffen (bijvoorbeeld koper, chemicaliën) verdubbeld, verdrievoudigd of verviervoudigd; RMB uit de Chinese valuta was 31% meer dan de Amerikaanse dollar; En onze arbeidskosten stegen ook aanzienlijk. O-Leading heeft echter onze prijzen stabiel gehouden. Dit is volledig van onze innovaties om kosten te verlagen, afval te vermijden en de efficiëntie te verbeteren. Onze prijzen zijn zeer concurrerend in de branche op hetzelfde kwaliteitsniveau. Wij geloven in een win-win-partnerschap met onze klanten. Onze samenwerking zal voor beide partijen voordelig zijn als we u een voorsprong op de kosten en kwaliteit kunnen bieden.



3. Welke soorten platen kunnen O-Leading verwerken?

Gemeenschappelijke FR4, high-TG en halogeenvrije platen, Rogers, Arlon, Telfon, op aluminium / koper gebaseerde platen, PI, enz.

4. Welke gegevens zijn nodig voor PCB-productie?

Het is het beste om gegevens in het Gerber 274-X-formaat aan te leveren. Bovendien kunnen Cam350, CAD, Protel 99se, PADS, DXP en Eagle ook worden verwerkt.

5. Wat is de typische processtroom voor meerlaagse PCB's?

Materiaal snijden → Innerlijke droge film → innerlijke ets → Innerlijke AOI → Multi-binding → Layer-stack omhoog Drukken → Boren → PTH → Paneelbepaling → Buitenste droge film → Patroonbepaling → Buitenetsen → Buiten AOI → Soldeermasker → Componentmarkering → Oppervlakteafwerking → Routing → E / T → Visuele inspectie.