

Welkom bij O-leading

Wij zijn professionele PCB-fabrikanten met meer dan tien jaar ervaring. Assortiment: enkel-, dubbelzijdige, meerlaagse print, flexibele print en MCPCB. We kunnen een snelle prototyping-service bieden: S / S in 24 uur, 4-8 eenheden in 48-96 uur productie.

[\(Fabrikant van zwaar koperporselein\)](#)

KOPEREN PLAATGATEN MINIMUM .025 GEM., .020 MIN .. GATEN KUNNEN NIET WORDEN AANGESLOTEN

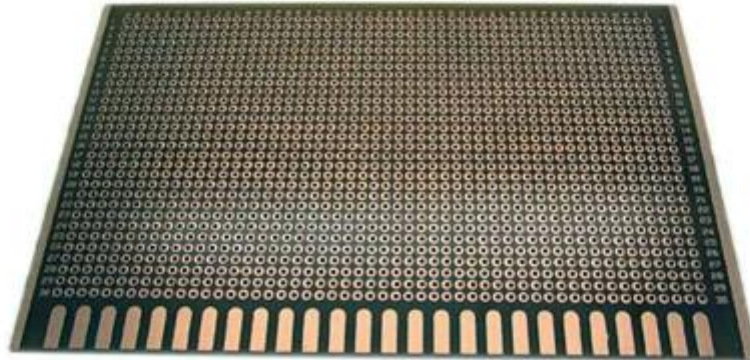
Pakket met kleurloze transparante bubbelfilm, 25 stuks / zak, leg het droogmiddel opzij, plaats het vochtigheidsindicatiebord aan de bovenkant

KLIK HIER VOOR MEER GEDETAILLEERDE INFORMATIE:

Product beschrijving

PCB P / N	LE-150
Tellen van lagen	1L
Materiaal	Basis keramiek
Raad van bestuur	3,2 mm
thk van koper	1 ons
Kleinste gatmaat	/
Aantal gaten (stuks)	/
lijn w / s	/
S / N impedantiecontrole (Tol%)	N
Oppervlakteafwerking	ENIG (Au: 0.05um)
Zeefdruk lasmasker	Zwart wit
Enkele afmetingen	Dim X (mm): 27; Dim Y (mm): 45
Panelen	Dim X (mm): 27; Dim Y (mm): 135; UPS-nummer: 3
Bijzonder: afpelbaar masker	N
Routering / ponsen	Verzonken CNC-schroef +

•



www.o-leading.com

PCB-fabrikant met Chinese koperen basis

Ons team





certificeringen



QUALITY MANAGEMENT SYSTEM CERTIFICATE

Certificate No: 16118Q10347R05

We hereby certify that
O-LEADING SUPPLY CHAIN(HK) CO.,LIMITED
 Credit No: 61691591-000-07-17-2
 Registration Add: ROOM 603D 6/F HANG PONT COMMERCIAL BUILDING,31 TONKIN ST,CHEUNG SHA WAN,KL, HK
 Business Add: 1313 Floor 13 Fortune Building, Danstui Town Huiyang District, Huizhou, Guangdong, China

Has implemented and maintains a **Quality Management System**
 Which fulfills the requirements of the following standards
 GB/T19001-2016 idt ISO9001:2015

Scope of certification
 Sales of printed circuit boards

Initial Issuance period: February 27, 2018
 This certificate is valid during: February 27, 2018 -- February 26, 2021
 This certificate is invalid without CICC qualified label in the following period

First supervision and audit	Qualified mark	Second supervision and audit	Qualified mark
-----------------------------	----------------	------------------------------	----------------

The certification registration scope shall include those products/services scopes which fall to be covered by the relevant effective administrative permission and qualification permission required by the state. The effectiveness of this certificate shall be evaluated by annual surveillance audit of CICC. The certificate shall be valid when used together with the surveillance audit conclusion. The related information of this certification can be searched at the public website of company www.cicc.com.cn.

201726 201VZL430354 - Wiring, Printed - Component

UL ONLINE CERTIFICATIONS DIRECTORY

ZPMV2.E490354
Wiring, Printed - Component

For enhanced search functionality, please visit [UL's Global Databases](#).
 Click on a product designation for complete information.
[Page Bottom](#)

Wiring, Printed - Component

[See General Information for Wiring, Printed - Components](#)

O-LEADING SUPPLY CHAIN CO LIMITED 4190354
 Fortune Building, Nanheng West Road
 Room 1313
 Huizhou, Guangdong 516211, CHINA

	Cond Width			SS/ DS/ Diam	Area	Solder		Diper		Flame	RoHS	C
	Min	Max	Min			Max	Temp	Class				
Typ	max(in)	mm(in)	mic(mil)	DS0	mm(in)	C	sec	C	Class	DSR	I	
Multi-layer (mass laminate) printed wiring boards.												
O-LEADING-401												
	0.2 (0.004)	0.3 (0.012)	34 (1.34)	D6	12.7 (0.5)	260	10	130	V-0	-	-	
O-LEADING-407												
	0.08 (0.003)	0.2 (0.008)	17 (0.67)	D5	9.2 (0.4)	260	10	130	V-0	NI	-	
Multi-layer printed wiring boards.												
O-LEADING-408												
	0.125 (0.005)	0.125 (0.005)	12 (0.47) 31(1.25)	D6	50.8 (2.0)	260	20	130	V-0	NI	*	
Single layer printed wiring boards.												
O-LEADING-002												
	0.76 (0.015)	1.14 (0.045)	34 (1.34)	S5	19.1 (0.8)	260	10	105	V-0	NI	-	
O-LEADING-003												
	0.38 (0.015)	1.14 (0.045)	34 (1.34)	S5	19.1 (0.8)	260	10	130	V-0	▲	-	
O-LEADING-033												
	0.15 (0.006)	0.3 (0.012)	34 (1.34)	S5	25.4 (1.0)	260	10	120	V-0	NI	-	
O-LEADING-205												
	0.1 (0.004)	0.3 (0.012)	34 (1.34)	D6	69.6 (2.7)	260	10	130	V-0	NI	-	
O-LEADING-206												
	0.15 (0.006)	0.33 (0.013)	17 (0.67)	D5	69.6 (2.7)	260	10	130	V-0	NI	-	

* - CTI marking is optional and may be marked on the printed wiring board.

Marking: Company name or file number and type designation. May be followed by a suffix to denote factory identification or burning test classification.
 Last updated on 2017-01-27

Questions? [Print this page](#) [Terms of Use](#) [Page Top](#)

SGS

Test Report No. CANEC1805164701 Date: 03 Apr 2018 Page 2 of 8

Test Results:
 Test Part Description:

Specimen No.	SGS Sample ID	Description
SN1	CAN18-051647.001	Green "PCB"

- Remarks:
- (1) 1 mg/kg = 1 ppm = 0.0001%
 - (2) MDL = Method Detection Limit
 - (3) ND = Not Detected (< MDL)
 - (4) "-" = Not Regulated

RoHS Directive (EU) 2015/863 amending Annex II to Directive 2011/65/EU

Test Method: With reference to IEC 62321-4:2014+A1:2017, IEC62321-5:2013, IEC62321-7-2:2017, IEC 62321-6:2015 and IEC62321-8:2017, analyzed by ICP-OES, UV-Vis and GC-MS.

Test Item(s)	Limit	Unit	MDL	Det
Cadmium (Cd)	100	mg/kg	2	ND
Lead (Pb)	1,000	mg/kg	2	9
Mercury (Hg)	1,000	mg/kg	2	ND
Hexavalent Chromium (CrVI)	1,000	mg/kg	8	ND
Sum of PBBs	1,000	mg/kg	-	ND
Monobromobiphenyl	-	mg/kg	5	ND
Dibromobiphenyl	-	mg/kg	5	ND
Tribromobiphenyl	-	mg/kg	5	ND
Tetrabromobiphenyl	-	mg/kg	5	ND
Pentabromobiphenyl	-	mg/kg	5	ND
Hexabromobiphenyl	-	mg/kg	5	ND
Heptabromobiphenyl	-	mg/kg	5	ND
Octabromobiphenyl	-	mg/kg	5	ND
Nonabromobiphenyl	-	mg/kg	5	ND
Decabromobiphenyl	-	mg/kg	5	ND
Sum of PBDEs	1,000	mg/kg	-	ND
Monobromodiphenyl ether	-	mg/kg	5	ND
Dibromodiphenyl ether	-	mg/kg	5	ND
Tribromodiphenyl ether	-	mg/kg	5	ND
Tetrabromodiphenyl ether	-	mg/kg	5	ND
Pentabromodiphenyl ether	-	mg/kg	5	ND

SGS is pleased to announce the results of the testing performed on the samples submitted to its service. Conditions of service apply to the results of the testing. The results of the testing are for information only and do not constitute a warranty. The results of the testing are subject to the conditions of service. The results of the testing are subject to the conditions of service. The results of the testing are subject to the conditions of service.

Verpakking en levering

details op de verpakking	Professionele fabrikant van printplaten voor 16 jaar
Levering detail	7-12 dagen



FAQ

PCB met koper vulling groothandel

1. Hoe garandeert O-Leading kwaliteit?

Onze hoge kwaliteitsstandaard wordt verkregen met het volgende.

1. Het proces wordt strikt gecontroleerd volgens de ISO 9001: 2008-normen.
2. Uitgebreid gebruik van software in het beheer van het productieproces
3. Geavanceerde testtools en tools. Bijvoorbeeld. Flying Probe, X-ray Inspection, AOI (Automated Optical Inspector) en ICT (in-circuit test).
4. Gespecificeerd team voor kwaliteitsborging met analyseproces voor casusfouten
5. Training en continue training van personeel

2. Hoe houdt O-Leading de concurrerende prijs?

In de afgelopen tien jaar waren de prijzen van veel grondstoffen (bv. Koper, chemicaliën) verdubbeld, verdrievoudigd of verviervoudigd; De Chinese valuta van RMB was met 31% gestegen ten opzichte van de Amerikaanse dollar; En ook onze arbeidskosten zijn aanzienlijk gestegen. O-Leading heeft onze prijzen echter constant gehouden. Het draait allemaal om onze innovaties in het verlagen van kosten, het vermijden van afval en het verbeteren van de efficiëntie. Onze prijzen zijn

zeer concurrerend in de branche met hetzelfde kwaliteitsniveau.

Wij geloven in een win-win-samenwerking met onze klanten. Ons partnerschap is voor beide partijen voordelig als we u een voordeel kunnen bieden op het gebied van kosten en kwaliteit.

3. Welke soorten kaarten kan het O-Leading-proces doen?

FR4 gewone, hoge TG- en halogeenvrije platen, Rogers, Aarlen, Telfon, aluminium / koperen platen, PI, etc.

4. Welke gegevens zijn nodig voor de productie van PCB's?

Het is beter om gegevens aan te leveren in het Gerber 274-X-formaat. Daarnaast kunnen ook Cam350, CAD, Protel 99se, PADS, DXP en Eagle worden verwerkt.

5. Wat is de typische processtroom voor meerlagige PCB's?

Snijmateriaal → Interne droge film → Intern etsen → Intern AOI → Meervoudig hechten → Laag overlappen Drukken → Boren → PTH → Plating → Externe droge film → Plating → Extern graveren → Extern AOI → Lasmasker → Componentmarkering → Afwerkingsoppervlak → Routing → E / T → Visuele inspectie.