

Lagen: 2

Materiaal: FR4

Afgewerkte dikte: 1.57mm ± 10%

Buitenlaag koper dikte: 1oz

Afwerking: ENIG (Au:2-5u \")

Soldermask (kleur): Beide zijden, LPI (zwart)

Zeefdruk (kleur): Beide zijden, wit

Elektrische test

AFWERKING: DIT BOARD BEDRAAGT ONDERDOMPELING VERGULD VOLGENS IPC-6012.
DIKTE worden .050uM OVER 3-6uM nikkel.

KOPEREN PLAAT GATEN MINIMUM.025 AVG,.020 MIN... GATEN IS MOGELIJK NIET
AANGESLOTEN, MET UITZONDERING VAN VIAS.500 AFWERKING OF KLEINER.

Laag-toets:

=====

*. GM4: Board overzicht

*. TXT: NC boor-bestand

*. GTP: Top plakken

*. GTO: Hoogste zeefdruk

*. GTS: Top Soldermask

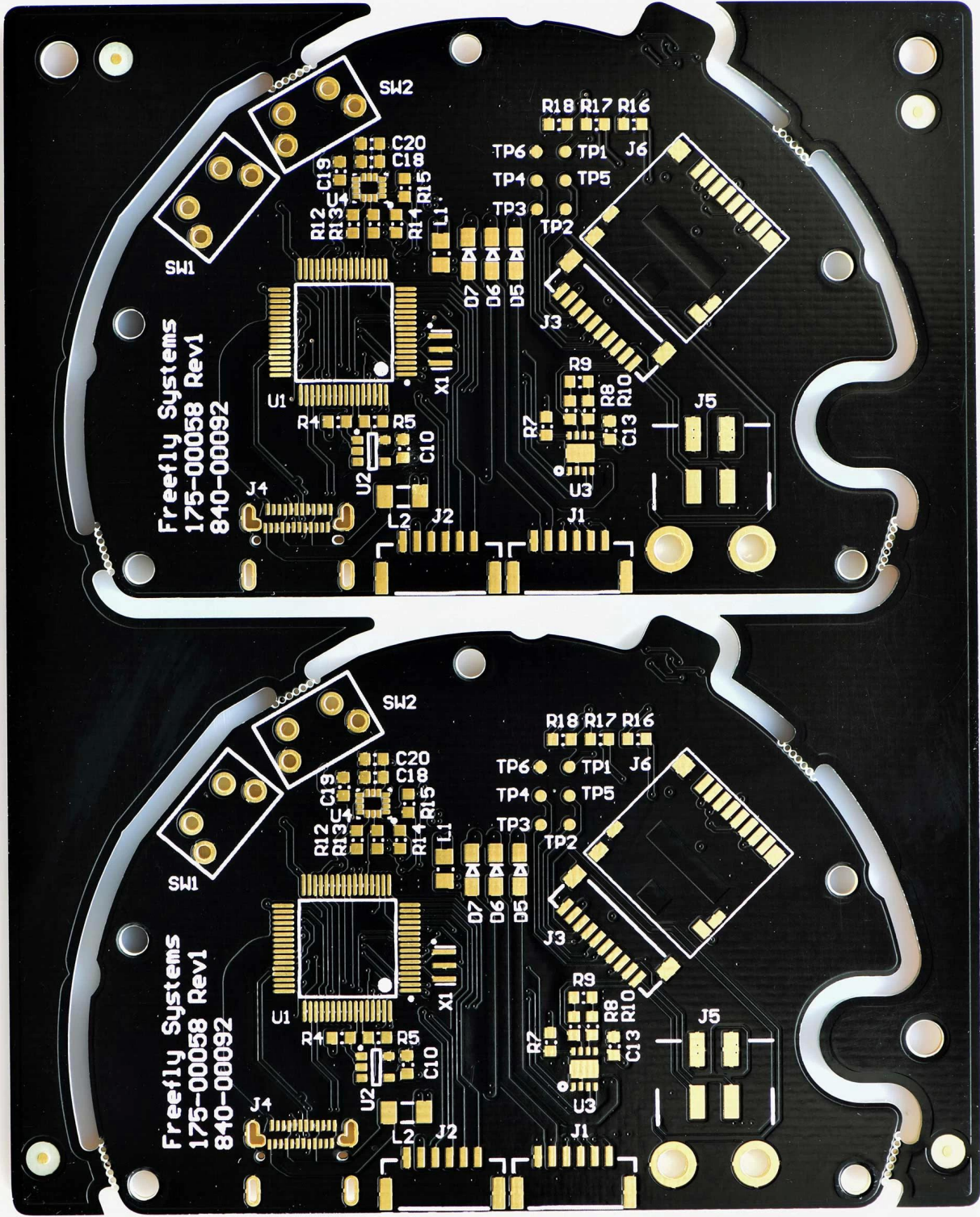
*. GTL: Koperen toplaag

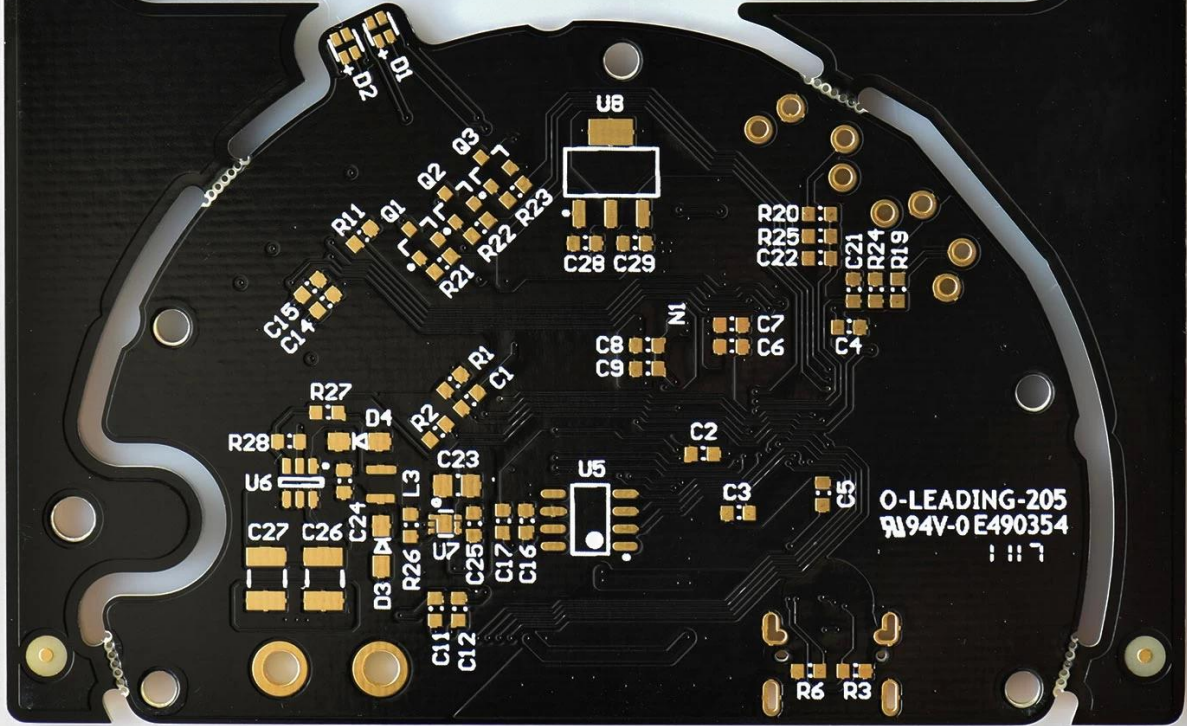
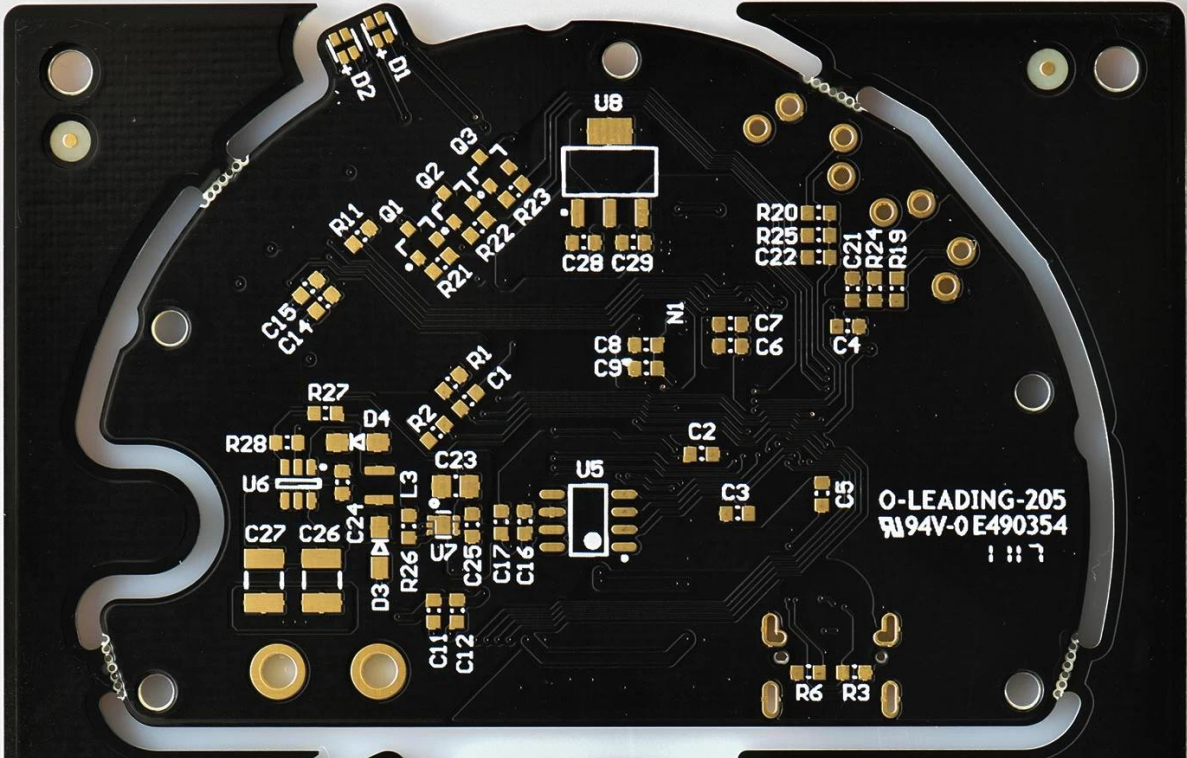
*. GBL: Onderste koperen laag

*. GBS: Bodem Soldermask

*. GBO: Bodem zeefdruk

*. GBP: Bodem plakken





Dubbelzijdige pcb leverancier, gele zeefdruk pcb leverancier