

# Welkom bij O-leading

O-Leading streeft ernaar uw one-stop oplossingspartner te zijn in de supply chain van EMS, inclusief PCB-ontwerp, PCB-fabricage en PCB-assemblage (PCBA) .We bieden enkele van de meest geavanceerde PCB-technologie, waaronder HDI-PCB's, meerlaagse PCB's, Rigid-Flexible PCB's .We kunnen ondersteunen van snel draaien prototype tot medium & massaproductie.

Over het algemeen zijn onze wereldwijde klanten erg onder de indruk van onze diensten: snelle respons, concurrerende prijs en kwaliteitsverbintenis. Het bieden van meer waardevolle technische service en algehele oplossing is de weg die O-leidend is.

Kijkend naar de toekomst, zal O-leading zich zoals altijd concentreren op de innovatie en ontwikkeling van technologie voor de fabricage van elektronica, en zich blijven inspannen voor de one-stop service van PCB en PCBA om eersteklas services te bieden en meer waarde te creëren voor onze klanten.

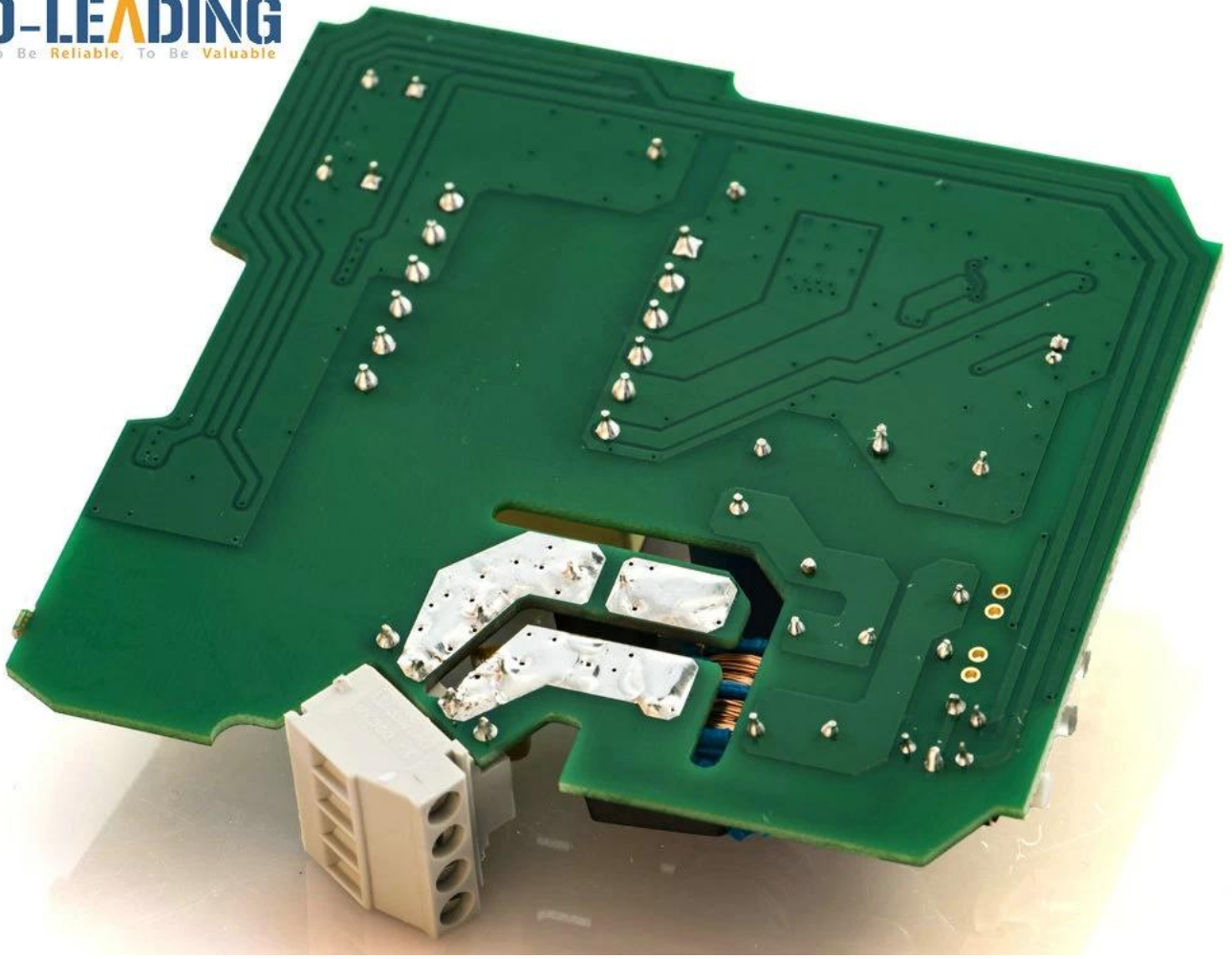
KLIK DEZE VOOR MEER INFORMATIE [Stijf-flexibele printfabriek](#)

## Productomschrijving



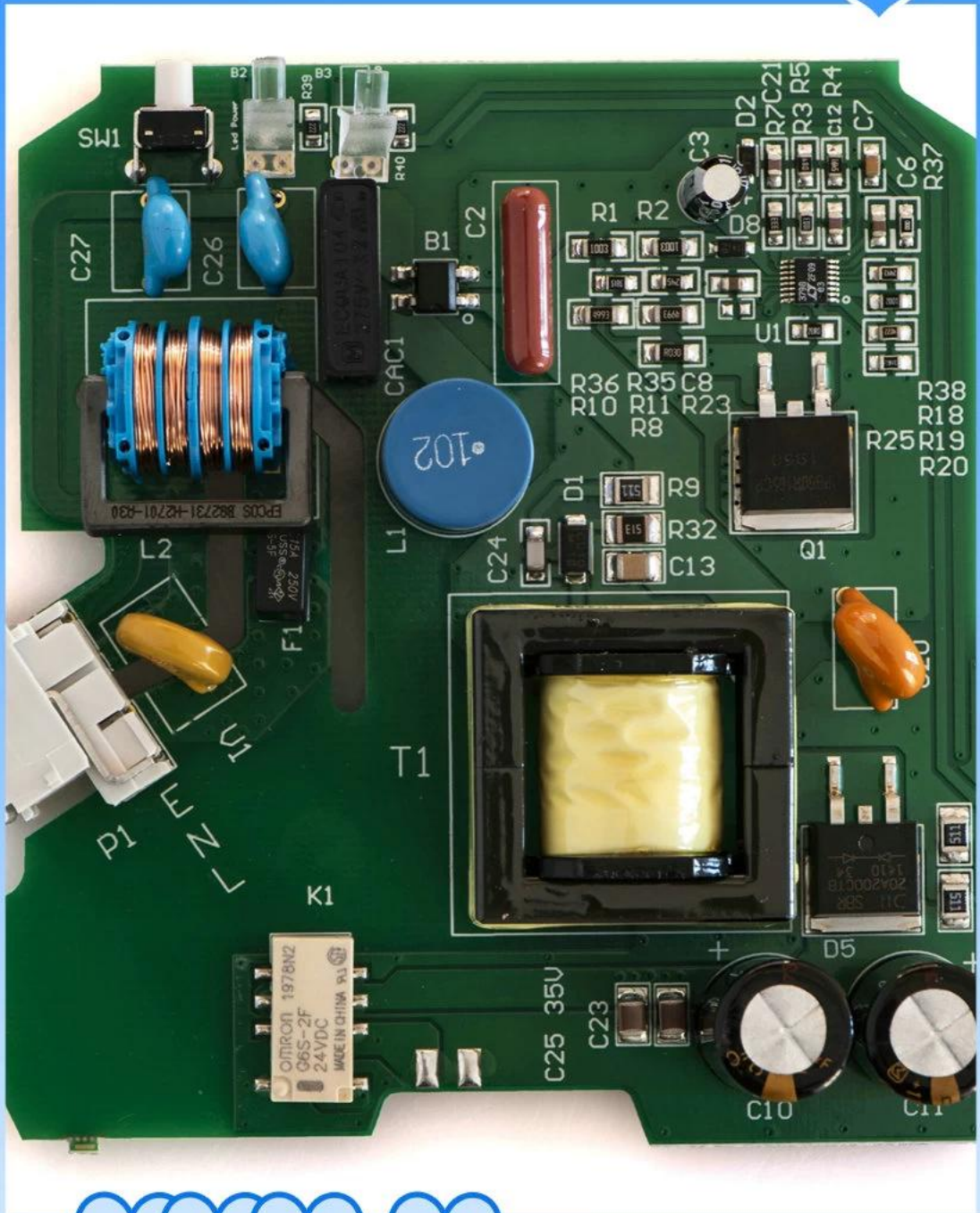






[Meerlagige pcb-fabrikant China](#)

# 15 YEARS EXPERIENCE



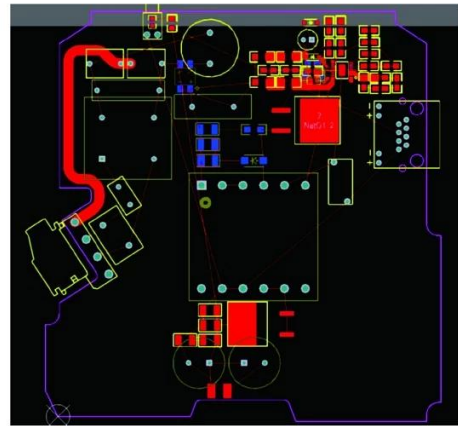
LOVE

**O-LEADING**  
To Be **Reliable**, To Be **Valuable**

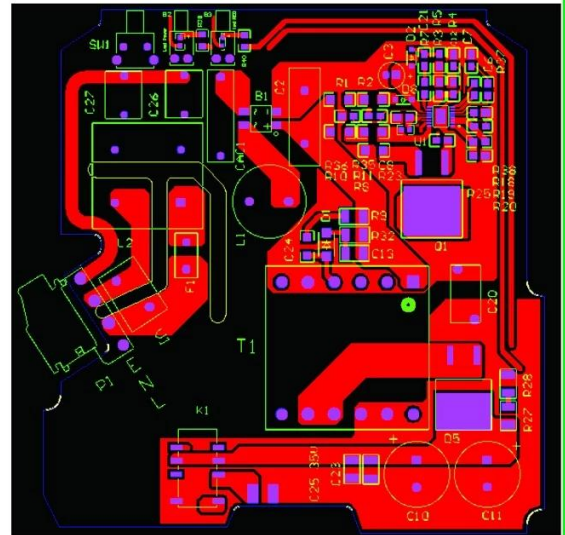
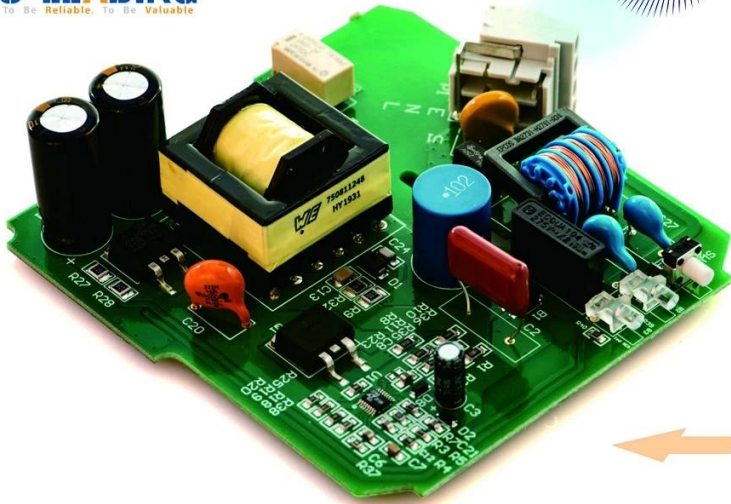
# BOM

Item	Qty	Reference	Part Description	Manufacturer / Part #
1	1	B1	RECTIFIER, BRIDGE 600V 0.8A	DIODES INC. HD06-T
2	1	CAC1	CAP. 0.1uF 20% 250V/275VAC ECQ-UL	PANASONIC. ECQUAAF104M
3	1	C2	CAP. FILM, 0.22uF 20% 400V	PANASONIC. ECQE4224KF
4	1	C3	CAP. 10uF 20% 50V ALUM	RUBYCON 50YXJ10M 5X11
5	1	C6	CAP. 0805 0.1uF 10% 50V X7R	TDK. C2012X7R1H104K
6	1	C7	CAP. 0805 2.2uF 10% 50V X5R	TDK. C2012X5R1H225K
7	1	C8	CAP. 0805 4.7uF 20% 16V X5R	AVX. 0805YD475MAT2A
8	2	C10,C11	CAP. 1000uF 20% 35V ELEC	Panasonic. EEUF1V102
9	1	C13	CAP. 1210 2.2nF, 5% 630V U2J	Murata. GRM32A7U2J222JW31D
10	1	C20	CAP. 2.2nF 20% 400V, Y5U TYPE "Y1"	VISHAY. 440LD22-R
11	2	C12,C21	CAP. 0805 22pF +/-0.25pF 50V NPO	AVX. 08055A220JAT2A
12	2	C23,C25	CAP. 1210 10uF 20% 35V X5R	Murata. GRM32ER7YA106KA12L
13	1	C24	CAP. 1206 47pF 10% 630V NPO	Murata. GRM31A5C2J470JW01D
14	2	C25,C26	CAP. 2.2nF 20% 300VAC RADIAL	Murata. DE6E3KJ22MN3A
15	1	D1	DIODE. ULTRA FAST RECTIFIER	CENTRAL SEMI. CMR1U-10M
16	1	D2	DIODE. FAST SWITCHING	DIODES INC., BAV20W-7-F
17	1	D5	DIODE. SUPER BARRIER RECIFIER 20A	DIODES INC. SBR20A200CTB
18	1	D8	DIODE. FAST SWITCHING	DIODES INC., 1N4148W-7-F
19	1	F1	FUSE, 3.15A, FAST ACTING	COOPER BUSSMAN. SS-5F-3.15A

# SCH



**O-LEADING**  
To Be Reliable. To Be Valuable



# PCBA

# PCB

Ons team





---

Factory PCB

---



Automatic vacuum press machine



Drilling Machine



Pattern Plating Machine



Scrubbing Machine



Developing Machine



Routing Machine



High-speed flying probe machine



E-test Machine

---

Factory SMT

---



# Certificeringen

CICC INSPECTION CERTIFICATION



**嘉泰认证**

**QUALITY MANAGEMENT SYSTEM CERTIFICATE**  
Certificate No: 18118Q10347R05

**We hereby certify that**  
**O-LEADING SUPPLY CHAIN(HK) CO.,LIMITED**  
Credit No: 61691591-000-07-18-7  
Registration Add: FLAT/RM 1205 12/F TAI SANG BANK BUILDING 130-132 DES VOEUS ROAD CENTRAL HK  
Business Add: 1213, Floor 13, Fortune Building, Danshui Town, Huiyang District, Huizhou, Guangdong, China

Has implemented and maintains a **Quality Management System** Which fulfills the requirements of the following standards  
GB/T19001-2016 idt ISO9001:2015

**Scope of certification**  
Sales of printed circuit boards

Initial issuance period: February 27, 2018  
Renewal date: April 22, 2019  
This certificate is valid during: April 22, 2019 – February 26, 2021  
This certificate is invalid without CICC qualified label in the following period

First supervision and audit	Second supervision and audit	Qualified mark
-----------------------------	------------------------------	----------------

The certification registration number does not include those production sites which fail to be covered by the relevant effective administrative procedures and qualification procedures mentioned in the scope. The effectiveness of this certificate shall be restricted to those activities which are covered by the certification. The initial information of this certification can be searched on the portal of CICC www.cicc.com.cn by the site of inquiry www.cicc.com.cn.






CICC INSPECTION CERTIFICATION



**嘉泰认证**

**质量管理体系认证证书**  
证书号: 18118Q10347R05

**兹证明**  
**诚领供应链（香港）有限公司**  
统一社会信用代码: 61691591-000-07-18-7  
注册地址: 香港中環德輔道中130-132號大生銀行大廈1205室  
经营地址: 广东惠州惠阳淡水南亨西路财富大厦13楼1313

**建立的质量管理体系符合**  
GB/T19001-2016 idt ISO9001:2015 质量标准适用条款的要求

**认证范围**  
印刷线路板的销售

初次获证日期: 2018年02月27日  
换证日期: 2019年04月22日  
证书有效期: 自2019年04月22日至2021年02月26日  
在下列期限内, 未经CICC黏贴合格标贴, 本证书无效

第一次监督	第二次监督	黏贴处
-------	-------	-----

本证书认证范围不包括未取得有效的国家规定的行政许可、资质许可的产品/服务范围; 本证书通过CICC定期监督审核保持, 与年度《保持认证通知书》共同方为有效; 本证书信息可在国家认监委网站: www.cca.gov.cn及CICC网站www.cicc.com.cn查询。








Test Report

No. SZXEC1900530401 Date: 30 Mar 2019 Page 1 of 6

O-LEADING SUPPLY CHAIN (HK) CO., LIMITED

1313.FLOOR 13, FORTUNE BUILDING, DANSHUI TOWN, HUIYANG DISTRICT, HUIZHOU, GUANGDONG, CHINA

The following sample(s) was/were submitted and identified on behalf of the clients as : OSP

SGS Job No. : RP19-005089 - SZ
Date of Sample Received : 22 Mar 2019
Testing Period : 22 Mar 2019 - 30 Mar 2019
Test Requested : Selected test(s) as requested by client.
Test Method : Please refer to next page(s).
Test Results : Please refer to next page(s).

Conclusion : Based on the performed tests on submitted sample(s), the results of Lead, Mercury, Cadmium, Hexavalent chromium, Polybrominated biphenyls (PBBs), Polybrominated diphenyl ethers (PBDEs) and Phthalates such as Bis(2-ethylhexyl) phthalate (DEHP) , Butyl benzyl phthalate (BBP), Dibutyl phthalate (DBP) , and Diisobutyl phthalate (DIBP) comply with the limits as set by RoHS Directive (EU) 2015/863 amending Annex II to Directive 2011/65/EU.

Signed for and on behalf of
SGS-CSTC Standards Technical Services Co., Ltd. Shenzhen Branch

Tina
Tina Fan
Approved Signatory



Unless otherwise agreed in writing, this document is issued by the Company subject to its General Conditions of Service printed overleaf, available on request or accessible at http://www.sgs.com/terms-and-conditions.aspx and, for electronic format documents, subject to Terms and Conditions for Electronic Documents at http://www.sgs.com/terms-and-conditions/Electronic-Document.aspx. Attention is drawn to the limitation of liability, indemnification and jurisdiction issues defined therein. Any holder of this document is advised that unless he/she expressly agrees to the Company's liability in the event of its interest only and within the limits of Client's jurisdiction, it is the Company's sole responsibility to its Client and this document does not constitute a contract. In the event of any dispute, all legal rights and obligations under the transaction documents, including but not limited to the appearance of this document in unauthorised and/or altered form, shall be governed by the law of the jurisdiction in which the subject matter of this report falls only to the extent of the law. Unless otherwise stated the results shown in this report refer only to the samples tested.

SGS (China) Co., Ltd. Shenzhen Branch (Legal Entity) 518129 | 86-755-25208888 | 86-755-83106190 | www.sgs.com.cn
中国·深圳·龙岗区坂田街道中康430号1楼工业园4栋505A室 邮编: 518129 | 86-755-25208888 | 86-755-83106190 | sgs.china@sgs.com

Member of the SGS Group (SGS SA)



Test Report

No. SZXEC1900530401 Date: 30 Mar 2019 Page 2 of 6

Test Results :

Test Part Description :

Table with 3 columns: Specimen No., SGS Sample ID, Description. Row 1: SN1, SZX19-005304.001, Green"PCB"

Remarks :

- (1) 1 mg/kg = 1 ppm = 0.0001%
(2) MDL = Method Detection Limit
(3) ND = Not Detected ( < MDL )
(4) "-" = Not Regulated

RoHS Directive (EU) 2015/863 amending Annex II to Directive 2011/65/EU

Test Method : With reference to IEC 62321-4:2013+A1:2017, IEC 62321-5:2013, IEC 62321-7-2:2017, IEC 62321-6:2015 and IEC 62321-8:2017, analyzed by ICP-OES, UV-Vis and GC-MS.

Table with 5 columns: Test Item(s), Limit, Unit, MDL, 0/1. Lists various substances like Cadmium, Lead, Mercury, Hexavalent Chromium, Sum of PBBs, etc. with their respective limits and detection results.



Unless otherwise agreed in writing, this document is issued by the Company subject to its General Conditions of Service printed overleaf, available on request or accessible at http://www.sgs.com/terms-and-conditions.aspx and, for electronic format documents, subject to Terms and Conditions for Electronic Documents at http://www.sgs.com/terms-and-conditions/Electronic-Document.aspx. Attention is drawn to the limitation of liability, indemnification and jurisdiction issues defined therein. Any holder of this document is advised that unless he/she expressly agrees to the Company's liability in the event of its interest only and within the limits of Client's jurisdiction, it is the Company's sole responsibility to its Client and this document does not constitute a contract. In the event of any dispute, all legal rights and obligations under the transaction documents, including but not limited to the appearance of this document in unauthorised and/or altered form, shall be governed by the law of the jurisdiction in which the subject matter of this report falls only to the extent of the law. Unless otherwise stated the results shown in this report refer only to the samples tested.

SGS (China) Co., Ltd. Shenzhen Branch (Legal Entity) 518129 | 86-755-25208888 | 86-755-83106190 | www.sgs.com.cn
中国·深圳·龙岗区坂田街道中康430号1楼工业园4栋505A室 邮编: 518129 | 86-755-25208888 | 86-755-83106190 | sgs.china@sgs.com

Member of the SGS Group (SGS SA)



# ZPMV2.E490354 - WIRING, PRINTED - COMPONENT

## Wiring, Printed - Component

See General Information for Wiring, Printed - Component

**O-LEADING SUPPLY CHAIN (HK) CO LTD**  
 ROOM 1205, 12/F  
 TAI SANG BANK BLDG  
 130-132 DES VOEUS ROAD  
 CENTRAL, HONG KONG

E490354

Type	Cond Width			SS/ DS/ DSO	Max	Max			Meets UL796	C	
	Min	Min	Cond		Area	Solder	Oper	Flame			
	mm(in)	Edge	Thk		Diam	Limits	Temp	Class	DSR	I	
<b>Multilayer (mass laminate) printed wiring boards.</b>											
<b>O-LEADING-401</b>	0.1 (0.004)	0.3 (0.012)	34 (1.34)	DS	12.7 (0.5)	260	10	130	V-0	-	-
<b>O-LEADING-407</b>	0.08 (0.003)	0.2 (0.008)	17 (0.67)	DS	9.7 (0.4)	260	10	130	V-0	All	-
<b>Multilayer printed wiring boards.</b>											
<b>O-LEADING-408</b>	0.125 (0.005)	0.125 (0.005)	12 (0.47) Int:136	DS	50.8 (2.0)	280	20	130	V-0	All	*
<b>Single layer printed wiring boards.</b>											
<b>O-LEADING-002</b>	0.38 (0.015)	1.14 (0.045)	34 (1.34)	SS	19.1 (0.8)	260	10	105	V-0	All	-
<b>O-LEADING-003</b>	0.38 (0.015)	1.14 (0.045)	34 (1.34)	SS	19.1 (0.8)	260	10	130	V-0	▲	-
<b>O-LEADING-033</b>	0.15 (0.006)	0.3 (0.012)	34 (1.34)	SS	25.4 (1.0)	260	10	120	V-0	All	-
<b>O-LEADING-205</b>	0.1 (0.004)	0.3 (0.012)	34 (1.34)	DS	69.6 (2.7)	260	10	130	V-0	All	-
<b>O-LEADING-206</b>	0.15 (0.006)	0.33 (0.013)	17 (0.67)	DS	69.6 (2.7)	260	10	130	V-0	All	-
<b>O-LEADING-D01</b>	0.14 (0.006)	0.15 (0.006)	33 (1.30)	DS	25.4 (1.0)	260	10	130	V-0	All	*
<b>O-LEADING-S01</b>	0.25 (0.010)	0.25 (0.010)	17 (0.67)	SS	25.4 (1.0)	260	4	130	V-0	All	*

WIRING, PRINTED - COMPONENT | UL Product iQ

<b>O-LEADING-S02</b>	0.2 (0.008)	0.2 (0.008)	17 (0.67)	SS	25.4 (1.0)	260	4	130	HB	▲	*
<b>O-LEADING-S03</b>	0.25 (0.010)	0.25 (0.010)	34 (1.34)	SS	25.4 (1.0)	260	4	130	V-0	All	*

\* - CTI marking is optional and may be marked on the printed wiring board.

Marking: Company name or file number and type designation. May be followed by a suffix to denote factory identification or burning test classification.

并不是所有出现在本数据库中的公司名称和产品都满足了UL跟踪检验服务的要求。只有带有UL标志的产品，才应该被视为经过UL认证，并满足UL跟踪检验服务的要求。注意查看产品上的标志。

UL 允许在线认证目录中所含材料的复制遵循以下条件：1.指南信息、装配、构造、设计、系统和/或认证（文件）必须在不篡改任何数据（或图纸）的情况下完整且无误导性地呈现。2.经 UL 允许从在线认证目录转载“声明必须出现在所提取材料的邻近位置。此外，转载材料必须包含以下格式的版权声明：“© 2019 UL LLC”

# Process Capability

PCB-productiemogelijkheden		SMT-productiemogelijkheden	
Layer Count	1 Laag-32 Laag	PCB-materiaal	FR-4, CEM-1, CEM-3, op aluminium gebaseerde plaat
Afgewerkte koperdikte	1 / 3oz-12oz		
Min lijnbreedte / afstand intern	3.0mil / 3.0mil	Max PCB-grootte	510x460mm
Min Lijnbreedte / afstand extern	4,0 mil / 4,0 mil	Min PCB-grootte	50x50mm
Max. Beeldverhouding	10: 1	PCB-dikte	0,5 mm - 4,5 mm
Plaatdikte	0,2 mm - 5,0 mm	Plaatdikte	0,5-4 mm
Max. Paneelgrootte (inch)	635 * 1500 mm	Min Components-grootte	0201
Minimale grootte boorgat	4mil	Standaard chipformaat component	0603 en groter
Plated Gattolerantie	+/- 3mil	Component max hoogte	15mm
Blind / Buried Vias (All-typen)	JA	Min. Loodhoogte	0,3 mm
Via opvulling (geleidend, niet-geleidend)	JA	Min BGA-balhoogte	0,4 mm
Basis materiaal	FR-4, FR-4high Tg. Halogeenvrij materiaal, Rogers, aluminium voet, Polyimide, zwaar koper	Plaatsingsprecisie	+/- 0,03 mm
Oppervlakteafwerkingen	HASL, OSP, ENIG, HAL-LF, Immersion zilver, Immersion Tin, Gold fingers, Carbon inkt		

## Verpakking en levering

### Shipping service



Quick Turn Lead Time		
Layer Count:	Lead Tim	Special Requirement
1L/2L	2-3days	24 Hours,48 Hours
4L	3-4days	48 Hours
6L	4-5days	72 Hours
8L	5-6days	NA
10L	6-7days	NA
12L	7-8days	NA
14L	8-9days	NA

Standard Lead Time		
Layer Count:	Sample Lead Time	Volume order lead time
2L	4 days	10 days
4L	5 days	11 days
6L	6 days	12 days
8L	8 days	14 days
10L	10 days	16 days
12L	12 days	18 days
14L	14 days	20 days
16-32L	18 days	24 days

## FAQ

### 1. Hoe zorgt O-Leading voor kwaliteit?

Onze hoge kwaliteitsstandaard wordt bereikt met het volgende.

- 1.1 Het proces wordt strikt gecontroleerd volgens de ISO 9001: 2008-normen.
- 1.2 Uitgebreid gebruik van software bij het managen van het productieproces
- 1.3 State-of-art testapparatuur en gereedschappen. Bijv. Flying Probe, X-ray Inspection, AOI (Automated Optical Inspector) en ICT (in-circuit testen).
- 1.4 Toegewijd team voor kwaliteitsborging met analyseproces voor mislukte casussen
- 1.5 Continue opleiding en opleiding van personeel

### 2. Hoe houdt O-Leading uw prijs concurrerend?

In de afgelopen tien jaar waren de prijzen van veel grondstoffen (bijv. Koper, chemicaliën) verdubbeld, verdrievoudigd of verviervoudigd; De Chinese valuta RMB was 31% hoger dan de Amerikaanse dollar; En onze arbeidskosten stegen ook aanzienlijk.

O-Leading heeft onze prijzen echter stabiel gehouden. Dit is volledig onze eigendom van onze innovaties in het verminderen van kosten, het vermijden van verspilling en het verbeteren van de efficiëntie. Onze prijzen zijn zeer concurrerend in de branche op hetzelfde kwaliteitsniveau.

Wij geloven in een win-win-samenwerking met onze klanten. Ons partnerschap zal voor beide partijen voordelig zijn als we u een lage prijs en kwaliteit kunnen bieden.

### **3. Welke soorten boards kan O-Leading verwerken?**

Gebruikelijke FR4, high-TG en halogeenvrije boards, Rogers, Arlon, Telfon, aluminium / kopergebaseerde boards, PI, etc.

### **4. Welke gegevens zijn nodig voor de productie van PCB's en PCBA's?**

4.1 Stuklijst (stuklijst) met referentie-aanduidingen: componentbeschrijving, naam van de fabrikant en onderdeelnummer.

4.2 PCB Gerber-bestanden.

4.3 PCB-fabricagetekening en PCBA-montagetekening.

4.4 Testprocedures.

4.5 Eventuele mechanische beperkingen zoals montagehoogte-eisen.

### **5. Wat is de typische processtroom voor meerlagige PCB's?**

Materiaal snijden → Innerlijke droge film → Inner etsen → Inner AOI → Multi-bond → Layer stack up Pressing → Drilling → PTH → Panel Plating → Outer Dry Film → Pattern Plating → Outer etching → Outer AOI → Solder Mask → Component Mark → Surface finish → Routing → E / T → Visuele inspectie.

### **6. Wat is de belangrijkste uitrusting voor HDI-productie?**

De belangrijkste uitrustinglijst is als volgt: laserboormachine, persmachine, VCP-lijn, automatische belichtingsmachine, LDI en etc.

De apparatuur die we hebben is de beste in de branche, laserboormachines zijn van Mitsubishi en Hitachi, LDI-machines zijn van Screen (Japan), automatische belichtingsmachines zijn ook van Hitachi, ze zorgen er allemaal voor dat we aan de technische eisen van de klant kunnen voldoen.

### **7. Hoeveel soorten oppervlakteafwerking kan O-lood doen?**

O-the leader heeft de volledige serie oppervlakteafwerking, zoals: ENIG, OSP, LF-HASL, gold plating (zacht / hard), immersion silver, Tin, silver plating, immersion tin plating, carbon ink en etc. .. OSP, ENIG, OSP + ENIG die vaak worden gebruikt op de HDI, we raden meestal aan om een client of OSP OSP + ENIG te gebruiken als de BGA PAD-grootte kleiner is dan 0,3 mm.

### **8. Wat zijn uw mogelijkheden voor FPC? Kan O-Leading ook SMT-service bieden?**

O-Leading kan FPC fabriceren van enkellaags tot 8-laags, het werkpaneel kan zo groot zijn als 2000 mm \* 240 mm, zie de details op de pagina "Flex Capability"

We bieden ook SMT one-stop service aan de klant.

### **9. Wat zijn de belangrijkste factoren die de prijs van PCB's beïnvloeden?**

Materiaal;

Oppervlakteafwerking;

Technologische moeilijkheid;

Verschillende kwaliteitscriteria;

PCB-kenmerken;

Betaalvoorwaarden;

Verschillende productielanden.

### **10. Wat is de definitie van PCB, PWB en FPC en wat is het verschil?**

PCB is een afkorting voor Printed Circuit Board;

PWB is de afkorting van Printed Wire Board, dezelfde betekenis als Printed Circuit Board;

FPC staat voor Flexible Printed Board.

### **11. Met welke factoren moet rekening worden gehouden bij de keuze van het materiaal voor een printplaat?**

Onderstaande factoren moeten in overweging worden genomen wanneer we het materiaal voor PCB kiezen:

De Tg-waarde van het materiaal moet hoger zijn dan de bedrijfstemperatuur;

Laag CTE-materiaal heeft goede thermische stabiliteit;

Goede thermische bestendigheid: Normaal gesproken zijn PCB's nodig om 250 °C gedurende minimaal 50 seconden te weerstaan.

Goede vlakheid; Met het oog op de elektrische eigenschappen wordt materiaal met lage verliezen / hoge permittiviteit gebruikt op hoogfrequente PCB's; Polyimide glasvezelsubstraat gebruikt voor flexibele PCB;

Metalen kern wordt gebruikt wanneer het product een strikte eis van warmteafvoer heeft.

### **12. Wat zijn de voordelen van de rigid-flex PCB van O-leading?**

De rigid-flex PCB van O-leading heeft de karakters van zowel FPC als PCB, en kan dus in sommige speciale producten worden gebruikt. Het ene deel is flexibel en het andere deel stijf, het kan helpen de binnenruimte van het product te besparen, het productvolume te verminderen en de prestaties te verbeteren.

### **13. Hoe maak je de impedantieberekening?**

Het impedantiecontrolesysteem wordt uitgevoerd met behulp van enkele testcoupons, de SI6000 soft en de CITS 500s-apparatuur van POLAR INSTRUMENTS.

De apparatuur meet de impedantie op een representatieve coupon voor de spoorconfiguratie waarvan de klant ons een bepaalde waarde en tolerantie heeft gegeven.