

Lagen: 2

Materiaal: FR4

Afgewerkte dikte: 1,57 mm +/- 10%

Buitenste laag koperdikte: 1oz

Voltooien: ENIG (Au: 2-5u ")

Soldeermasker (kleur): beide zijden, LPI (zwart)

Zeefdruk (kleur): beide zijden, wit

Elektrische test

AFWERKING: DEZE KAART IS ONDERDOMPELING VERGULD VOLGENS IPC-6012.
DE DIKTE IS .050uM MEER DAN 3-6uM NIKKEL.

KOPEREN PLAAT GATEN MINIMUM .025 AVG, .020 MIN. GATEN ZIJN NIET GELEGD, BEHALVE VIAS .500 AFWERKING OF KLEINER.

Laagsleutel:

=====

* .GM4: Bordomtrek

* .TXT: NC-boorbestand

* .GTP: Top plakken

* .GTO: Top Zeefdruk

* .GTS: Topsoldermasker

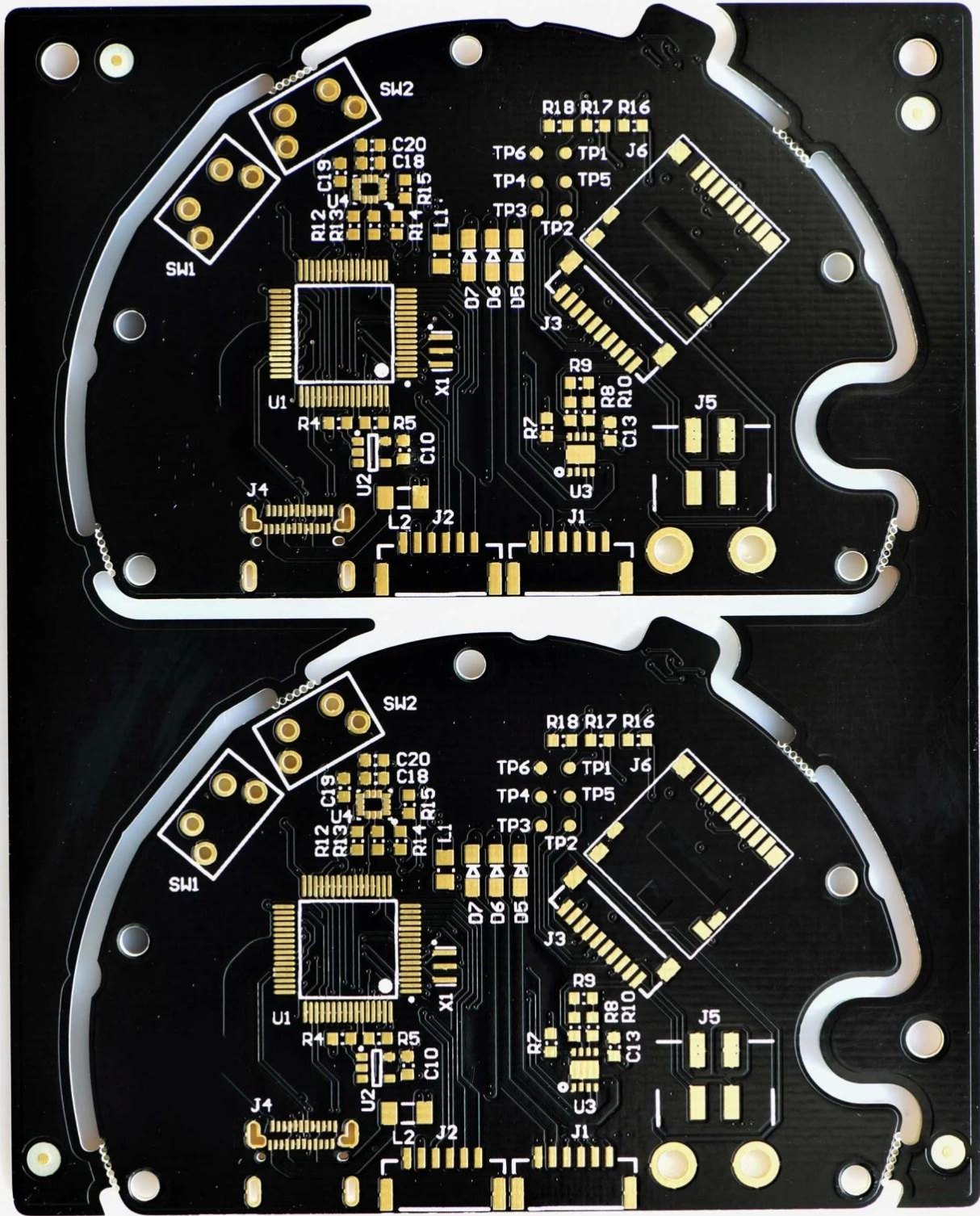
* .GTL: bovenste koperen laag

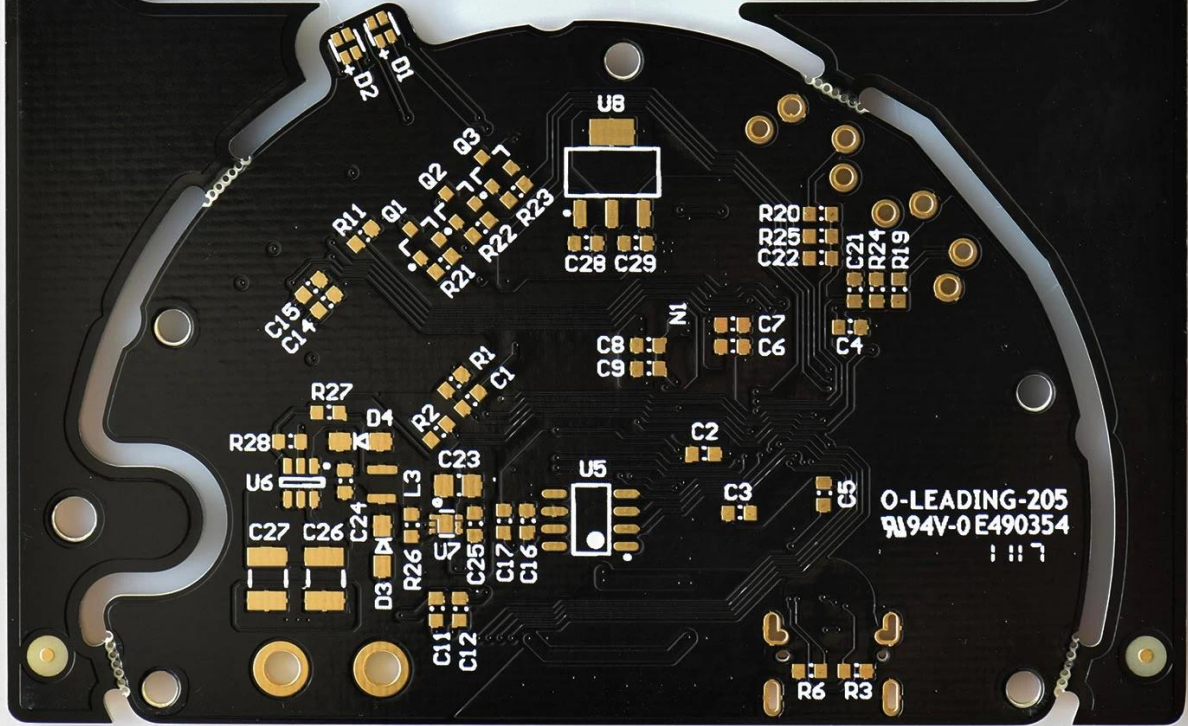
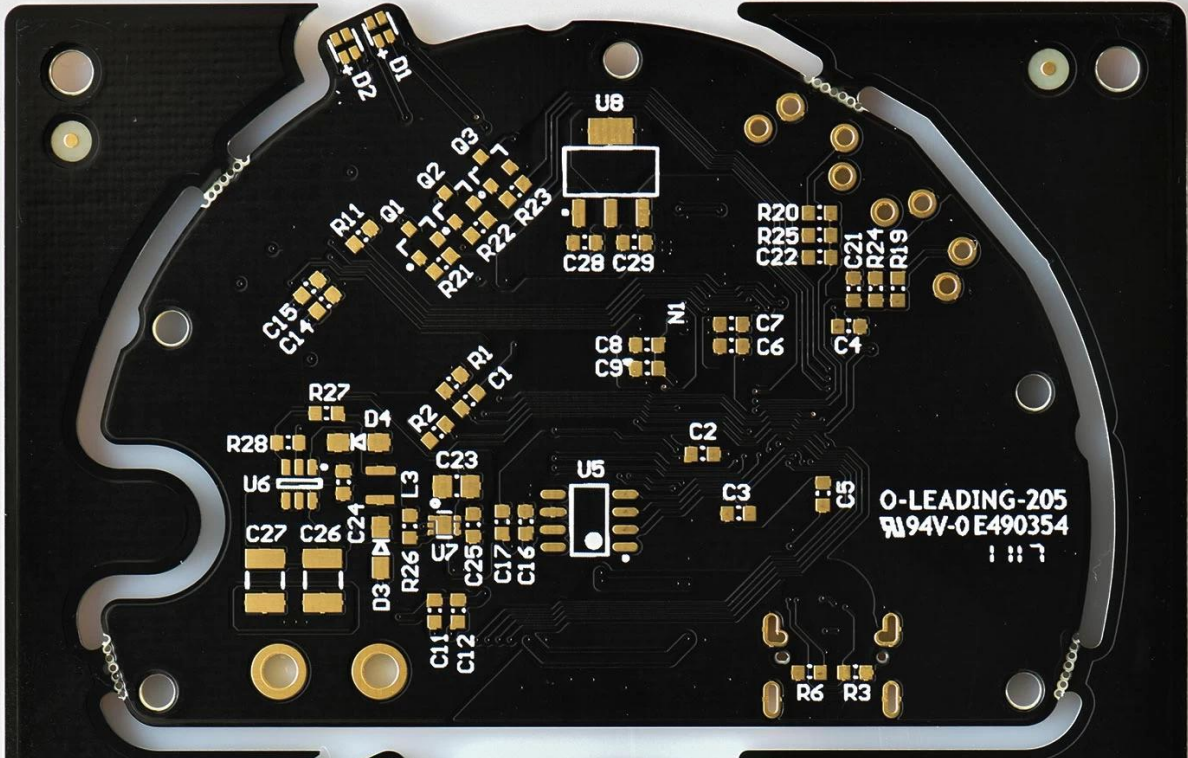
* .GBL: onderste koperen laag

* .GBS: Bottom Soldermask

* .GBO: Bodem Zeefdruk

* .GBP: Bottom Paste





[PCB-fabrikant in China](#)