

Welkom bij O-leading

Wij zijn een professionele PCB-fabrikant met meer dan tien jaar ervaring. Assortiment: enkelzijdige, dubbelzijdige, meerlaagse print, flexibele print en MCPCB. We kunnen een snelle prototyping-service bieden: S / S in 24 uur, 4-8 eenheden in 48-96 productie-uren.

MINIMUM KOPEREN PLAATGATEN .025 AVG, .020 MIN. GATEN KUNNEN NIET WORDEN AANGESLOTEN

Verpakt met heldere bubbel kleurloze film, 25 stuks / zak, plaats het droogmiddel aan de zijkant, plaats de vochtindicator bovenop

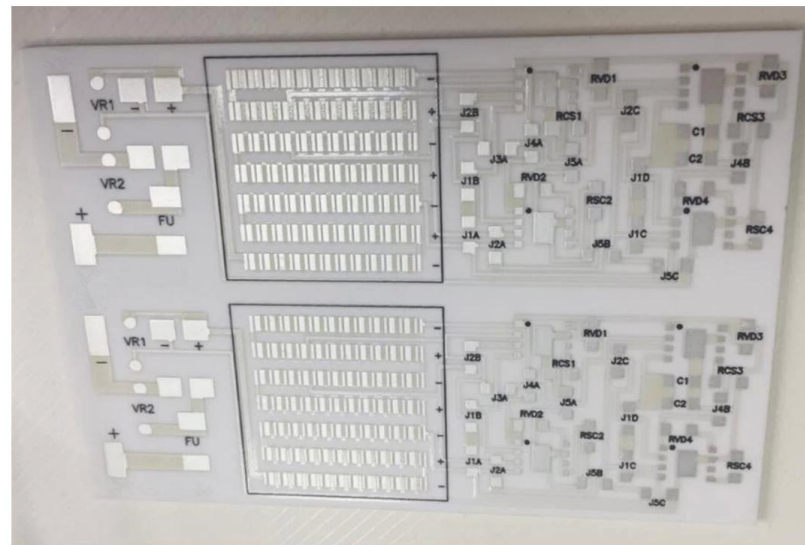
KLIK HIER VOOR MEER INFORMATIE : [Producent van PCB's met dikke film](#)

Productomschrijving

- [Leverancier van keramische printplaten](#)

PCB P / N	Q503701-A
Tellen van lagen	2L
materiaal	BASE keramiek
Raad van bestuur	0,55 mm
koperen thk	1/1 oz
Kleinste gatmaat	1.6mm
Aantal gaten (stuks)	4
lijn w / s	/
Impedantiecontrole S / N (Tol%)	N
Oppervlakteafwerking	Elektrisch zilver
Zeefdruk lasmasker	groen
Eenvoudige afmetingen	Dim X (mm): 109; Dim Y (mm): 50
Panelen	Dim X (mm): 109; Dim Y (mm): 50; UPS-nummer: 1
Bijzonder: afpelbaar masker	N
Routering / ponsen	CNC

•



www.o-leading.com

Aluminiumoxide Keramiek substraat PCB China

Ons team





Certificeringen





嘉泰认证

QUALITY MANAGEMENT SYSTEM CERTIFICATE

Certificate No: 16118Q10347R05

We hereby certify that

O-LEADING SUPPLY CHAIN(HK) CO.,LIMITED

Credit No: 61691591-000-07-17-2

Registration Add: ROOM 603D 6/F HANG PONG COMMERCIAL BUILDING, 31 TONKIN ST. CHEUNG SHA WAN, KL, HK

Business Add: 1313 Floor 13 Fortune Building, Danshui Town, Huiyang District, Huizhou, Guangdong, China

Has implemented and maintains a **Quality Management System** Which fulfills the requirements of the following standards
GB/T19001-2016 idt ISO9001:2015

Scope of certification
Sales of printed circuit boards

Initial Issuance period: February 27, 2018
This certificate is valid during: February 27, 2018 -- February 26, 2021
This certificate is invalid without CICC qualified label in the following period

First supervision and audit	Qualified mark	Second supervision and audit	Qualified mark
-----------------------------	----------------	------------------------------	----------------

The certification inspection scope shall include those production services which shall be subject to the relevant effective administrative provisions and qualification provisions required by the state. The effectiveness of this certificate shall be evaluated by annual surveillance audit of CICC. The certificate shall be valid when used together with the surveillance audit conclusion. The related information of this certification can be searched at the public website of www.cicc.com.cn.






UL ONLINE CERTIFICATIONS DIRECTORY

ZPMV2.E490354
Wiring, Printed - Component

For enhanced search functionality, please visit [UL.com](http://ul.com) Family of Databases. Click on a product designation for complete information.

Page Bottom

Wiring, Printed - Component

See General Information for Wiring, Printed - Components

O-LEADING SUPPLY CHAIN CO LIMITED 4190354
Fortune Building, Nanheng West Road, Room 1313, Huizhou, Guangdong 516211, CHINA

Type	Cond Width			SS/ DS/ Diam	Area	Solder		Temp		Flame	RoHS	C
	Min	Max	Min			Max	Class	DSR				
Hull/Bayer (mass laminate) printed wiring boards.												
O-LEADING-401												
	0.2 (0.004)	0.3 (0.012)	34 (1.34)	D6	12.7 (0.5)	260	10	130	V-0	-	-	-
O-LEADING-407												
	0.08 (0.003)	0.2 (0.008)	17 (0.67)	D5	9.2 (0.4)	260	10	170	V-0	NI	-	-
Hull/Bayer printed wiring boards.												
O-LEADING-408												
	0.125 (0.005)	0.125 (0.005)	12 (0.47) 31 (1.18)	D6	50.8 (2.0)	260	20	130	V-0	NI	-	-
Single layer printed wiring boards.												
O-LEADING-002												
	0.76 (0.015)	1.14 (0.045)	34 (1.34)	S5	19.1 (0.8)	260	10	105	V-0	NI	-	-
O-LEADING-003												
	0.38 (0.015)	1.14 (0.045)	34 (1.34)	S5	19.1 (0.8)	260	10	130	V-0	▲	-	-
O-LEADING-033												
	0.15 (0.006)	0.3 (0.012)	34 (1.34)	S5	25.4 (1.0)	260	10	120	V-0	NI	-	-
O-LEADING-205												
	0.1 (0.004)	0.3 (0.012)	34 (1.34)	D6	69.6 (2.7)	260	10	130	V-0	NI	-	-
O-LEADING-206												
	0.15 (0.006)	0.33 (0.013)	17 (0.67)	D5	69.6 (2.7)	260	10	130	V-0	NI	-	-

* - CTI marking is optional and may be marked on the printed wiring board.

Marking: Company name or file number and type designation. May be followed by a suffix to denote factory identification or burning test classification. Last updated on 2017-01-27



Test Results:
Test Part Description:

Specimen No.	SGS Sample ID	Description
SN1	CAN18-051647.001	Green "PCB"

- Remarks:
- (1) 1 mg/kg = 1 ppm = 0.0001%
 - (2) MDL = Method Detection Limit
 - (3) ND = Not Detected (< MDL)
 - (4) "-" = Not Regulated

RoHS Directive (EU) 2015/863 amending Annex II to Directive 2011/65/EU

Test Method: With reference to IEC 62321-4:2014+A1:2017, IEC 62321-5:2013, IEC 62321-7-2:2017, IEC 62321-6:2015 and IEC 62321-8:2017, analyzed by ICP-OES, UV-Vis and GC-MS.

Test Item(s)	Limit	Unit	MDL	Det
Cadmium (Cd)	100	mg/kg	2	ND
Lead (Pb)	1,000	mg/kg	2	9
Mercury (Hg)	1,000	mg/kg	2	ND
Hexavalent Chromium (CrVI)	1,000	mg/kg	8	ND
Sum of PBBs	1,000	mg/kg	-	ND
Monobromobiphenyl	-	mg/kg	5	ND
Dibromobiphenyl	-	mg/kg	5	ND
Tribromobiphenyl	-	mg/kg	5	ND
Tetrabromobiphenyl	-	mg/kg	5	ND
Pentabromobiphenyl	-	mg/kg	5	ND
Hexabromobiphenyl	-	mg/kg	5	ND
Heptabromobiphenyl	-	mg/kg	5	ND
Octabromobiphenyl	-	mg/kg	5	ND
Nonabromobiphenyl	-	mg/kg	5	ND
Decabromobiphenyl	-	mg/kg	5	ND
Sum of PBDEs	1,000	mg/kg	-	ND
Monobromodiphenyl ether	-	mg/kg	5	ND
Dibromodiphenyl ether	-	mg/kg	5	ND
Tribromodiphenyl ether	-	mg/kg	5	ND
Tetrabromodiphenyl ether	-	mg/kg	5	ND
Pentabromodiphenyl ether	-	mg/kg	5	ND

Member of the SGS Group (SGS SA)

Verpakking en levering

Verpakking details	Professionele fabrikant van printplaten voor 16 jaar
Levering detail	7-12 dagen



FAQ

1. Hoe garandeert O-Leading kwaliteit?

Onze hoge kwaliteitsstandaard wordt verkregen met het volgende.

1. Het proces wordt strikt gecontroleerd in overeenstemming met de ISO 9001: 2008-normen.
2. Uitgebreid gebruik van software in het beheer van het productieproces
3. geavanceerde testtools en tools. Bijvoorbeeld. Flying Probe, röntgeninspectie, AOI (geautomatiseerde optische inspecteur) en ICT (circuittest).
4. Team voor kwaliteitsborging gespecificeerd met analyseproces van foutgevallen
5. Opleiding van het personeel en bijscholing

2. Hoe houdt O-Leading de concurrerende prijs in stand?

In de afgelopen tien jaar waren de prijzen van veel grondstoffen (bijvoorbeeld koper, chemicaliën) verdubbeld, verdrievoudigd of verviervoudigd; De Chinese valuta RMB steeg met 31% ten opzichte van de Amerikaanse dollar; En ook onze arbeidskosten stegen aanzienlijk. O-Leading heeft onze prijzen echter constant gehouden. Het draait allemaal om onze innovaties om kosten te verlagen, verspilling te voorkomen en de efficiëntie te verbeteren. Onze prijzen zijn zeer concurrerend in de branche met hetzelfde kwaliteitsniveau.

Wij geloven in een partnerschap van wederzijds voordeel met onze klanten. Ons partnerschap is

voor beide partijen voordelig als we u een voordeel kunnen bieden op het gebied van kosten en kwaliteit.

3. Welke soorten kaarten kan het O-Leading-proces maken?

FR4 gewone, hoge TG- en halogeenvrije platen, Rogers, Aarlen, Telfon, aluminium / koperplaten, PI, etc.

4. Welke gegevens zijn nodig voor de productie van PCB's?

Het is beter om gegevens aan te leveren in het Gerber 274-X-formaat. Daarnaast kunnen ook Cam350, CAD, Protel 99se, PADS, DXP en Eagle worden verwerkt.

5. Wat is de typische processtroom voor meerlagige PCB's?

Snijmateriaal → binnenste droge film → interne gravure → interne AOI → Multi-bond → overlappende perslagen → Boren → PTH → Plating → externe droge film → Plating → externe gravure → AOI → extern lasmasker → COD-component → Afwerkingsoppervlak → Routing → E / T → Visuele inspectie.