

□□ □□ :
 □□□ □□ □□

□□□	□□, □□ (□□)	□□□	□ - □□
□□ □□	FR-4, □□□□	□□ □□	0.5oz ~ 5oz
Min. □□ □□	0.2mm	Min. □□ □	0.2mm
□□ □□	□□ □, OSP, □□ HASL	□□ □□	0.1-5mm
□□ □□	LED, □□□, □□□, □□□	□□□	□□□ □□ PCB
□□□	ISO9001, UL, RoHS, SGS	Q / CTN	10PCS-100PCS
□□	0.01kg ~ 5kg	MOQ	10pcs
□□ □□	□□ □□ pcb □□□□ pcba □□ □□	□□	\$ 0.1- \$ 10
□□	□□□, □□□, □□, □□ .yellow	□□	0.01m3-10m3
□□	□□ □□ □□	Min. □ □□	0.2mm

□□ & □□

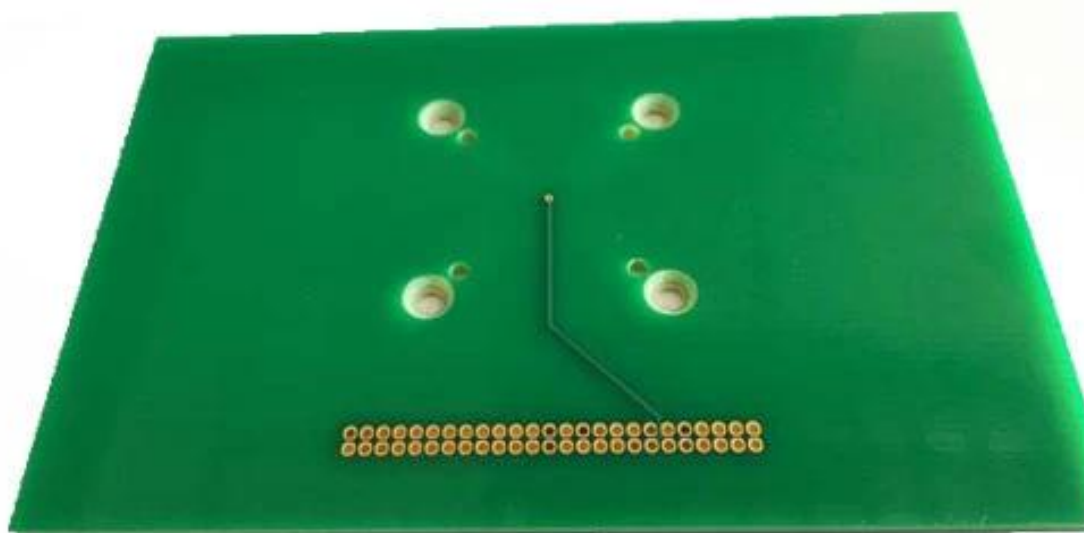
□□ □□ □□ :	16 □ □□ OEM pcb □□ □□ □□
□□ □□ □□ :	7-12 □

□□ □□

16 □ □□ OEM pcb □□ □□

□	2014		2015 ~ 2016		2017 ~ 2018	
	□□	□□	□□	□□	□□	□□
□□□ □	32	42	38 □	44	42	48
□□ □□ / □□ (μm)	50/50	40/45	40/45	40/40	35/40	35/35
□ □□ □□ □□ (mm)	0.15	0.10	0.15	0.10	0.15	0.10
□□□ PTH	14 : 1	16 : 1	16 : 1	18 : 1	18 : 1	20 : 1
N + C + N	4 + C + 4	5 + C + 5	5 + C + 5	6 + C + 6	5 + C + 5	6 + C + 6
□□ □□□ □□ □□	5 + 2 + 5	6 + 2 + 6	5 + 2 + 5	6 + 2 + 6	5 + 2 + 5	6 + 2 + 6
□□□ □□□ □	□	-	□	-	□	-
Min. □□ □□ (□□ □□) (μm)	50 □	40	40	30	40	30
Min. □□□ □□ □□ (μm)	75	65	65	50 □	50 □	40
□□ □ □□ □□ □ / □□ □□	□	-	□	-	□	-
□□	FR4, Megtron, Nelco, Rogers, Heavy Copper □					
□□□□ □□□□ PCB	□	-	□	-	□	-
□□ □□	□□ HASL, ENIG, OSP, □□□ □□, □□□ □□, □□□ □, □ □□□ □□, □□□□ □ □□, □□ □ □□ □□□, □□ □□					

O-LEADING
To Be Reliable, To Be Valuable



www.o-leading.com

pcb 00.00 00.00, 0000 00.00 00.00