

□□ □□ :  
 □□ □□

□□□	□□, □□ (□□)	□□□	□ - □□□
□□ □□	FR-4, □□□□	□□□ □□	0.5 □□ - 5 □□
Min. □□□ □□	0.2 mm	Min. □□ □□	0.2 mm
□□ □□	□ □□, OSP, □□ HASL	□□□□ □□	0.1-5mm
□□ □□	LED, □□□, □□□, □□□	□□□	□□□ □□ PCB
□□ □	ISO9001, UL, RoHS, SGS	Q / CTN	10PCS-100PCS
□□	0.01 kg -5 kg	MOQ	10 □ □□
□□ □□	pcba □□ □□□ pcb □□□□ □□ □□	Min. □ □□	0.2 mm
□□	□□, □□, □□, □□, □□□	□□	\$ 0.1- \$ 10
□□ design	□□□ □□ □□	□□□ □□	0.01m3-10m3

□□ & □□

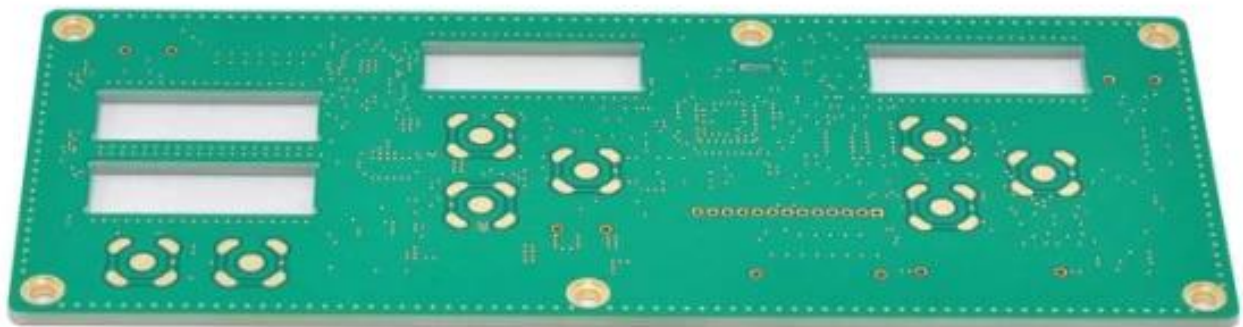
□□□ □□ □□ □□	16 □□ PCB □□ □□ □□ □□
□□ □□ □□	7-12 □

□□ □□

□□ PCB □□□□

□	2014		2015 ~ 2016		2017 ~ 2018	
	□□	□□	□□	□□	□□	□□
□□ □□□□	32	42	38 □	44	42	48
□□ / □□ □□ (μm)	50/50	40/45	40/45	40/40	35/40	35/35
□□ □□ □□ (mm)	00:15	00:10	00:15	00:10	00:15	00:10
□□ PTH	14 : 1	16 : 1	16 : 1	18 : 1	18 : 1	20 : 1
N + C + N	4 + C + 4	5 + C + 5	5 + C + 5	6 + C + 6	5 + C + 5	6 + C + 6
□□ □□ □□ □□	5 + 2 + 5	6 + 2 + 6	5 + 2 + 5	6 + 2 + 6	5 + 2 + 5	6 + 2 + 6
□□□ □□ □□□.	□	-	□	-	□	-
Min. □□ □□ (□□ □□) (μm)	50 □	40	40	30	40	30
Min. □□□ □□ □□ (μm)	75	65	65	50 □	50 □	40
□□ □□□ □ □□ / □□ □□	□	-	□	-	□	-
□□	FR4, Megtron, Nelco, Rogers, □□□ □□ □					
□□ □□□□ PCB	□	-	□	-	□	-
□□ □□	□□ HASL, ENIG, OSP, □□ □□□, □□ □□, □□ □□□, □□ □□, □□□ □□ □□ □□, □□ □□□ □□ □□□, □□ □□					

**O-LEADING**  
To Be Reliable. To Be Valuable



[www.o-leading.com](http://www.o-leading.com)