

# PCB 製造

O-Leading PCB 製造, PCB 製造 PCB 製造 (PCBA) 製造 EMS 製造 製造 製造 製造 製造 HDI PCB, PCB, 製造-製造 PCB 製造 製造 PCB 製造 製造. 製造 製造 製造 製造 製造 製造 製造 製造 製造.

製造 製造 製造 製造, 製造 製造 製造 製造 製造 製造. 製造 製造 製造 製造 製造 製造 製造 O 製造 製造 製造.

製造 O-leading 製造 製造 製造 製造 製造 製造, 製造 製造 製造 製造 製造 製造 製造 PCB 製造 PCBA 製造 製造 製造 製造 製造.

製造 10 製造 製造 製造 PCB 製造. 製造 製造, 製造, 製造 PCB, 製造 PCB 製造 MCPCB 製造. 製造 製造 製造 製造 製造 製造 製造. 24 製造 製造 S / S, 48-96 製造 製造 製造 4-8 製造.

製造 製造 製造 .025 AVG, .020 製造 製造 製造

製造 製造 製造, 25 PCS / bag, 製造 製造 製造 製造 製造 製造 製造

# 製造 製造

製造 製造 製造

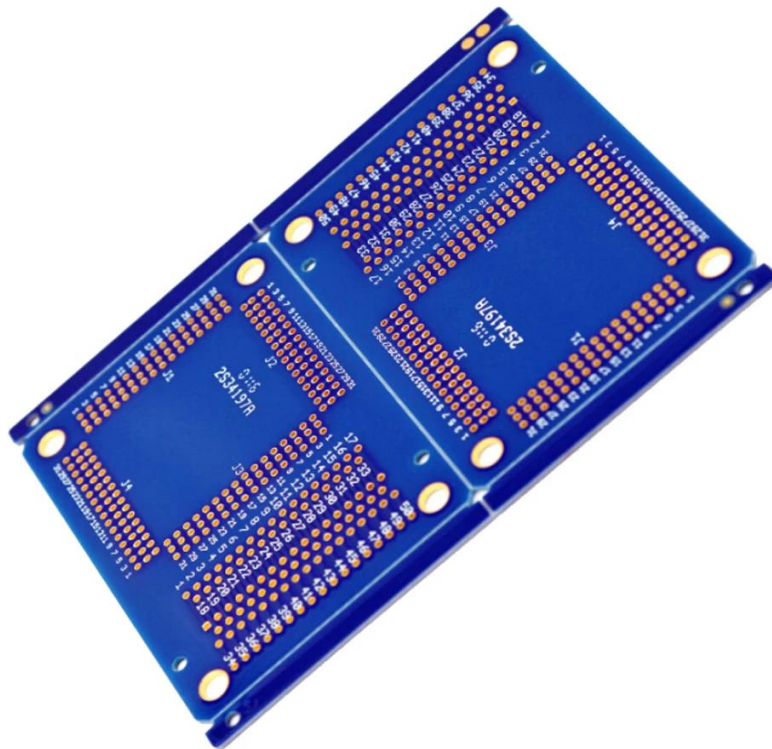
製造	製造 製造 (製造)	製造	O- 製造
製造 製造	FR-4, 製造	製造 製造	0.5 製造 -5 製造
製造 製造 製造	0.2mm	製造 製造 製造	0.1-5mm
製造 製造	製造 製造, OSP, 製造 HASL	製造 製造	, 製造, 製造, 製造, black.yellow
製造 製造 製造	製造, 製造 製造, 製造, 製造	製造	製造 製造 PCB
製造	ISO9001, UL, RoHS, SGS	Q / CTN	10PCS-100PCS
製造	0.01kg -5kg	MOQ	10 製造
製造 製造	製造 製造 PCB 製造 pcba 製造 製造	製造 製造 製造	0.2mm
製造	, 製造, 製造, 製造, black.yellow	製造	\$ 0.1- \$ 10
design 製造	製造 製造 製造	製造	0.01m3-10m3

## 16 製造 製造 OEM pcb 製造 製造

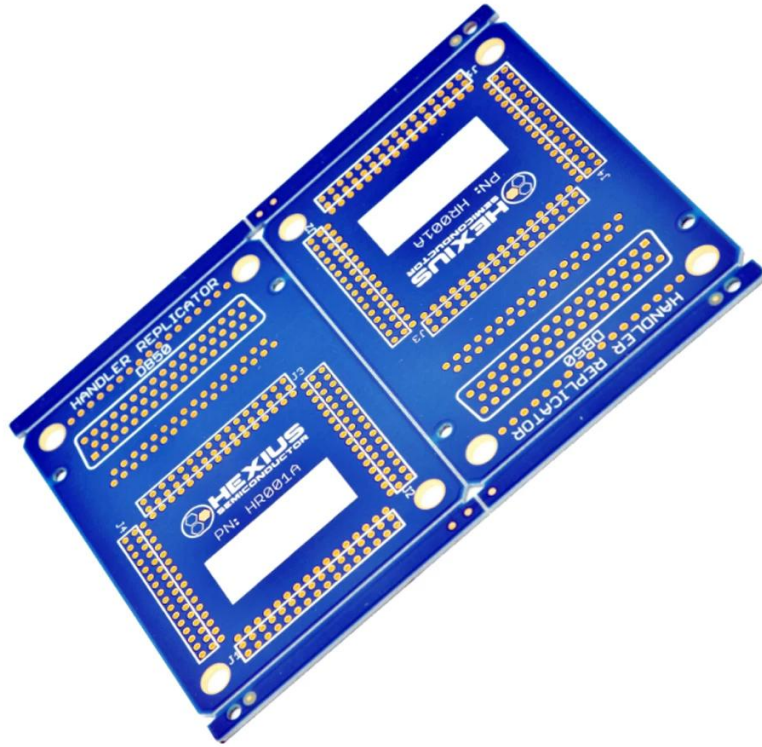
製造	2014 製造		2015 ~ 2016		2017 ~ 2018	
	製造	製造	製造	製造	製造	製造
製造 製造	32	42	38	44	42	48
製造 製造 / 製造 (µm)	50/50	40/45	40/45	40/40	35/40	35/35

板厚 (mm)	0.15	0.10	0.15	0.10	0.15	0.10
PTH	14 : 1	16 : 1	16 : 1	18 : 1	18 : 1	20 : 1
N + C + N	4 + C + 4	5 + C + 5	5 + C + 5	6 + C + 6	5 + C + 5	6 + C + 6
板厚 (mm)	5 + 2 + 5	6 + 2 + 6	5 + 2 + 5	6 + 2 + 6	5 + 2 + 5	6 + 2 + 6
板厚 (mm)		-		-		-
孔径 (mm) (mm)	50	40	40	30	40	30
孔径 (mm)	75	65	65	50	50	40
板厚 (mm)		-		-		-
材料	FR4, Megtron, Nelco, Rogers, Heavy Copper					
PCB		-		-		-
表面处理	HASL, ENIG, OSP, 沉金, 沉银, 沉镍, 沉铜, 沉锡, 沉镍钨, 沉镍钨钨, 沉镍钨钨钨, 沉镍钨钨钨钨, 沉镍钨钨钨钨钨					

**O-LEADING**  
To Be Reliable, To Be Valuable



[www.o-leading.com](http://www.o-leading.com)



[www.o-leading.com](http://www.o-leading.com)

PCB









201726 201VZL430354 - Wiring, Printed - Component



ZPMV2.E490354  
Wiring, Printed - Component

For enhanced search functionality, please visit UL's [online family of databases](#).  
Click on a product designation for complete information.

Page Bottom

Wiring, Printed - Component

See General Information for Wiring, Printed - Components

O-LEADING SUPPLY CHAIN CO LIMITED

E490354

Fortune Building, Nanheng West Road  
Room 1313  
Huizhou, Guangdong 516211, CHINA

	Cond Width			SS/ DS/	Area Diam	Solder		Temp		Flame	RoHS	C
	Min	Max	Min			Max	Class	DSR				
Typ	max(in)	mm(in)	mic(mil)	DSO	mm(in)	C	sec	C	Class	DSR	I	
<b>Multi-layer (mass laminate) printed wiring boards.</b>												
<b>O-LEADING-401</b>												
	0.2 (0.004)	0.3 (0.012)	34 (1.34)	D6	12.7 (0.5)	260	10	130	V-0	-	-	
<b>O-LEADING-407</b>												
	0.08 (0.003)	0.2 (0.008)	17 (0.67)	D5	9.2 (0.4)	260	10	170	V-0	NI	-	
<b>Multi-layer printed wiring boards.</b>												
<b>O-LEADING-408</b>												
	0.125 (0.005)	0.125 (0.005)	12 (0.47) min:1.25	D6	50.8 (2.0)	260	20	130	V-0	NI	*	
<b>Single layer printed wiring boards.</b>												
<b>O-LEADING-002</b>												
	0.76 (0.015)	1.14 (0.045)	34 (1.34)	S5	19.1 (0.8)	260	10	105	V-0	NI	-	
<b>O-LEADING-003</b>												
	0.38 (0.015)	1.14 (0.045)	34 (1.34)	S5	19.1 (0.8)	260	10	130	V-0	▲	-	
<b>O-LEADING-033</b>												
	0.15 (0.006)	0.3 (0.012)	34 (1.34)	S5	25.4 (1.0)	260	10	120	V-0	NI	-	
<b>O-LEADING-205</b>												
	0.1 (0.004)	0.3 (0.012)	34 (1.34)	D6	69.6 (2.7)	260	10	130	V-0	NI	-	
<b>O-LEADING-206</b>												
	0.15 (0.006)	0.33 (0.013)	17 (0.67)	D5	69.6 (2.7)	260	10	130	V-0	NI	-	

\* - CTI marking is optional and may be marked on the printed wiring board.

Marking: Company name or file number and type designation. May be followed by a suffix to denote factory identification or burning test classification.  
Last updated on 2017-01-27

Questions? [Print this page](#) [Terms of Use](#) [Page Top](#)

http://www.ul.com/onlinecertifications/UL60718RMS/ewg/zpmv2.e490354/Wiring,Printed-Component/10



Test Report

No. CANEC1805164701

Date: 03 Apr 2018

Page 2 of 8

Test Results:

Test Part Description:

Specimen No. **SGS Sample ID** **Description**  
SN1 CAN18-051647.001 Green "PCB"

Remarks:

- (1) 1 mg/kg = 1 ppm = 0.0001%
- (2) MDL = Method Detection Limit
- (3) ND = Not Detected (< MDL)
- (4) "-" = Not Regulated

RoHS Directive (EU) 2015/863 amending Annex II to Directive 2011/65/EU

Test Method: With reference to IEC 62321-4:2014+A1:2017, IEC 62321-5:2013, IEC 62321-7-2:2017, IEC 62321-6:2015 and IEC 62321-8:2017, analyzed by ICP-OES, UV-Vis and GC-MS.

Test Item(s)	Limit	Unit	MDL	Det
Cadmium (Cd)	100	mg/kg	2	ND
Lead (Pb)	1,000	mg/kg	2	9
Mercury (Hg)	1,000	mg/kg	2	ND
Hexavalent Chromium (CrVI)	1,000	mg/kg	8	ND
Sum of PBBs	1,000	mg/kg	-	ND
Monobromobiphenyl	-	mg/kg	5	ND
Dibromobiphenyl	-	mg/kg	5	ND
Tribromobiphenyl	-	mg/kg	5	ND
Tetrabromobiphenyl	-	mg/kg	5	ND
Pentabromobiphenyl	-	mg/kg	5	ND
Hexabromobiphenyl	-	mg/kg	5	ND
Heptabromobiphenyl	-	mg/kg	5	ND
Octabromobiphenyl	-	mg/kg	5	ND
Nonabromobiphenyl	-	mg/kg	5	ND
Decabromobiphenyl	-	mg/kg	5	ND
Sum of PBDEs	1,000	mg/kg	-	ND
Monobromodiphenyl ether	-	mg/kg	5	ND
Dibromodiphenyl ether	-	mg/kg	5	ND
Tribromodiphenyl ether	-	mg/kg	5	ND
Tetrabromodiphenyl ether	-	mg/kg	5	ND
Pentabromodiphenyl ether	-	mg/kg	5	ND



SGS is pleased to announce the launch of its new online certification platform, which provides a secure and efficient way for clients to manage their certification needs. The platform is designed to be user-friendly and easy to navigate, allowing clients to view their certification status, download certificates, and manage their account information. For more information, please contact your account manager or visit [www.sgs.com](#).

Member of the SGS Group (SGS SA)

□□ □ □□

□□ □□ □□	16 □ □□ OEM pcb □□ □□□□
□□ □□ □□	7-12 □



□□□□ □□

1. O-Leading □ □□ □□ □□□□?

□□ □□ □□ □□ □□ □□□□.

1. □□□□ ISO 9001 : 2008 □□ □□ □□□□ □□□□.

□□ □□ □□ □□□□□ □□□□ □□

3. □□ □□ □□ □ □□. □ : □□ □□□, X-ray □□, AOI (Automated Optical Inspector) □ ICT (in-circuit testing).

4. □□ □□ □□ □□□□□ □□ □□ □□ □□ □

5. □□ □□ □□ □ □□

2. O-Leading □ □□ □□ □□□□ □□□□?

10 100 ( : , ) 100 100 , 100 100 100. 100 100 100 31 % 100. 100 100 100. 100 **O-Leading** 100 100 100. 100 100 , 100 100 100 100 100 100. 100 100 100 100 100 100 100.

100 100 100 100. 100 100 100 100 100 100 100 100 100.

3. **O-Leading** 100 100 100 100 100 100?

100 **FR4**, 100 **TG** 100 100 100, **Rogers, Arlon, Telfon**, 100 / 100 100 100, **PI** 100

4. **PCB** 100 100 100 100 100?

**Gerber 274-X** 100 100 100 100 100 100. 100 **Cam350, CAD, Protel 99se, PADS, DXP** 100 **Eagle** 100 100 100.

5. 100 **PCB** 100 100 100 100 100?

100 100 → 100 100 100 → 100 100 → 100 **AOI** → 100 100 → 100 100 100 → 100 → **PTH** → 100 100 → 100 100 100 → 100 100 → 100 100 → 100 **AOI** → 100 100 → 100 100 100 → 100 100 → 100 → **E / T** → 100 100.