

□□ □□ :  
 □□□ □□ □□

|            |                          |           |               |
|------------|--------------------------|-----------|---------------|
| □□□        | □□, □□ (□□)              | □□□       | □ - □□        |
| □□ □□      | FR-4, □□□□               | □□ □□     | 0.5oz ~ 5oz   |
| Min. □□ □□ | 0.2mm                    | Min. □□ □ | 0.2mm         |
| □□ □□      | □□ □, OSP, □□ HASL       | □□ □□     | 0.1-5mm       |
| □□ □□      | LED, □□□, □□□, □□□       | □□□       | □□□ □□ PCB    |
| □□□        | ISO9001, UL, RoHS, SGS   | Q / CTN   | 10PCS-100PCS  |
| □□         | 0.01kg ~ 5kg             | MOQ       | 10pcs         |
| □□ □□      | □□ □□ pcb □□□□ pcba □□ □ | Min. □ □□ | 0.2mm         |
| □□         | □□□, □□□, □□, □□ .yellow | □□        | \$ 0.1- \$ 10 |
| □□         | □□ □□ □□                 | □□        | 0.01m3-10m3   |

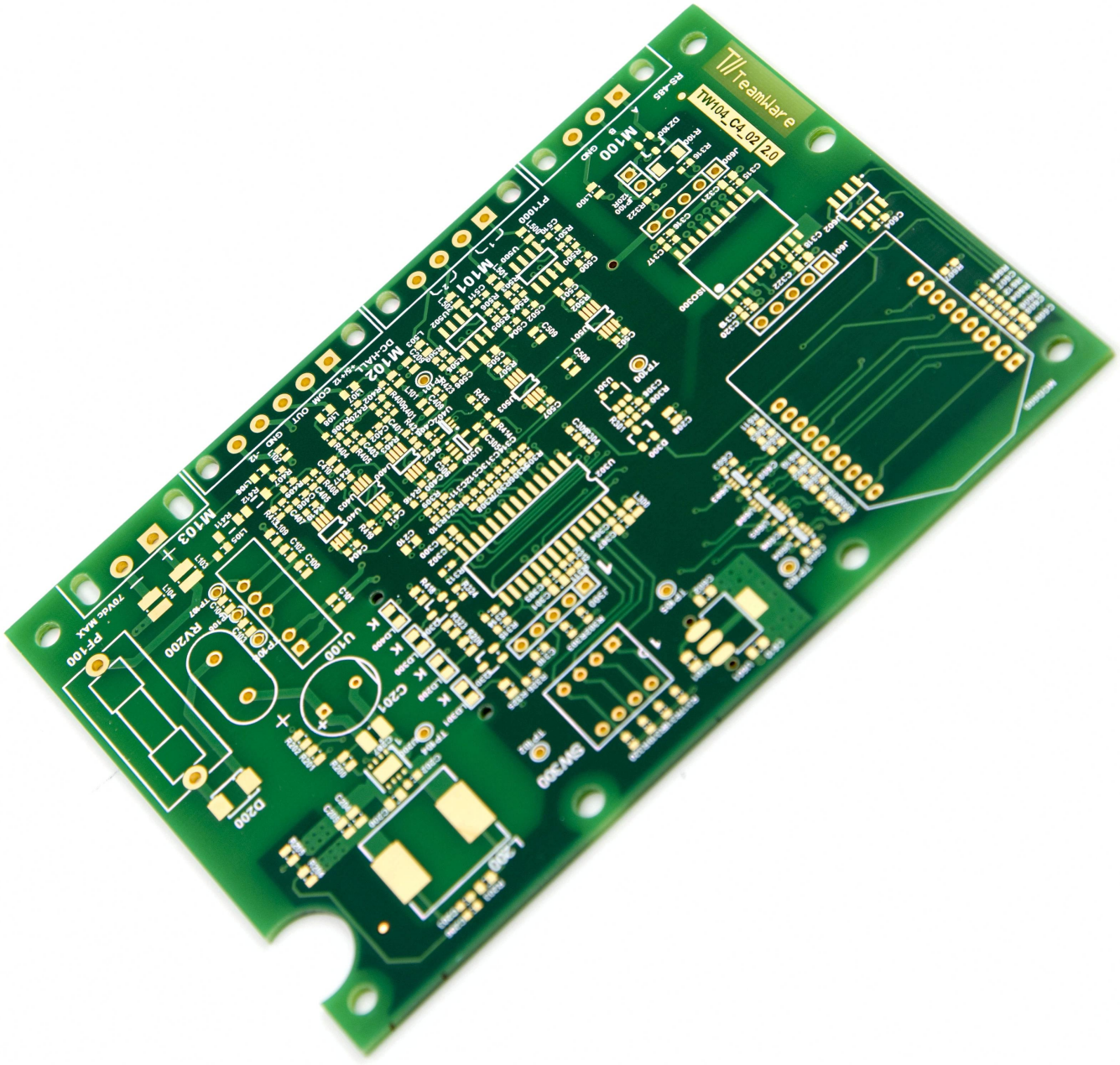
□□ & □□

|          |                          |
|----------|--------------------------|
| □□ □□ □□ | 16 □ □□ OEM pcb □□ □□ □□ |
| □□ □□ □□ | 7-12 □                   |

□□ □□

**16 □ □□ OEM pcb □□ □□**

| □                       | 2014   |           | 2015 ~ 2016 |           | 2017 ~ 2018 |           |
|-------------------------|--|-----------|-------------|-----------|-------------|-----------|
|                         | □□   | □□        | □□          | □□        | □□          | □□        |
| □□□ □                   | 32   | 42        | 38 □        | 44        | 42          | 48        |
| □□ □□ / □□ (μm)         | 50/50  | 40/45     | 40/45       | 40/40     | 35/40       | 35/35     |
| □ □□ □□<br>□□ (mm)      | 0.15   | 0.10      | 0.15        | 0.10      | 0.15        | 0.10      |
| □□□<br>PTH              | 14 : 1   | 16 : 1    | 16 : 1      | 18 : 1    | 18 : 1      | 20 : 1    |
| N + C + N               | 4 + C + 4  | 5 + C + 5 | 5 + C + 5   | 6 + C + 6 | 5 + C + 5   | 6 + C + 6 |
| □□ □□□ □□ □□            | 5 + 2 + 5  | 6 + 2 + 6 | 5 + 2 + 5   | 6 + 2 + 6 | 5 + 2 + 5   | 6 + 2 + 6 |
| □□□ □□□ □               | □  | -         | □           | -         | □           | -         |
| Min. □□ □□ (□□ □□) (μm) | 50 □   | 40        | 40          | 30        | 40          | 30        |
| Min. □□□ □□ □□ (μm)     | 75   | 65        | 65          | 50 □      | 50 □        | 40        |
| □□ □ □□ □□<br>□ / □□ □□ | □  | -         | □           | -         | □           | -         |
| □□                      | FR4, Megtron, Nelco, Rogers, Heavy Copper □  |           |             |           |             |           |
| □□□□ □□□□ PCB           | □  | -         | □           | -         | □           | -         |
| □□ □□                   | □□ HASL, ENIG, OSP, □□□ □□, □□□ □□,<br>□□□ □, □ □□□ □□, □□□□ □ □□,<br>□□ □ □□ □□□, □□ □□ |           |             |           |             |           |



TeamWare  
TW104\_C4\_02\_2.0

M100

M101

M102

M103

PT-100

RV200

D200

U100

U101

U102

U103

D201

D202

D203

D204

D205

D206

D207

D208

D209

D210

D211

D212

D213

D214

D215

D216

D217

D218

D219

D220

D221

D222

D223

D224

D225

D226

D227

D228

D229

D230

D231

D232

D233

D234

D235

D236

D237

D238

D239

D240

D241

D242

D243

D244

D245

D246

D247

D248

D249

D250

D251

D252

D253

D254

D255

D256

D257

D258

D259

D260

D261

D262

D263

D264

D265

D266

D267

D268

D269

D270

D271

D272

D273

D274

D275

D276

D277

D278

D279

D280

D281

D282

D283

D284

D285

D286

D287

D288

D289

D290

D291

D292

D293

D294

D295

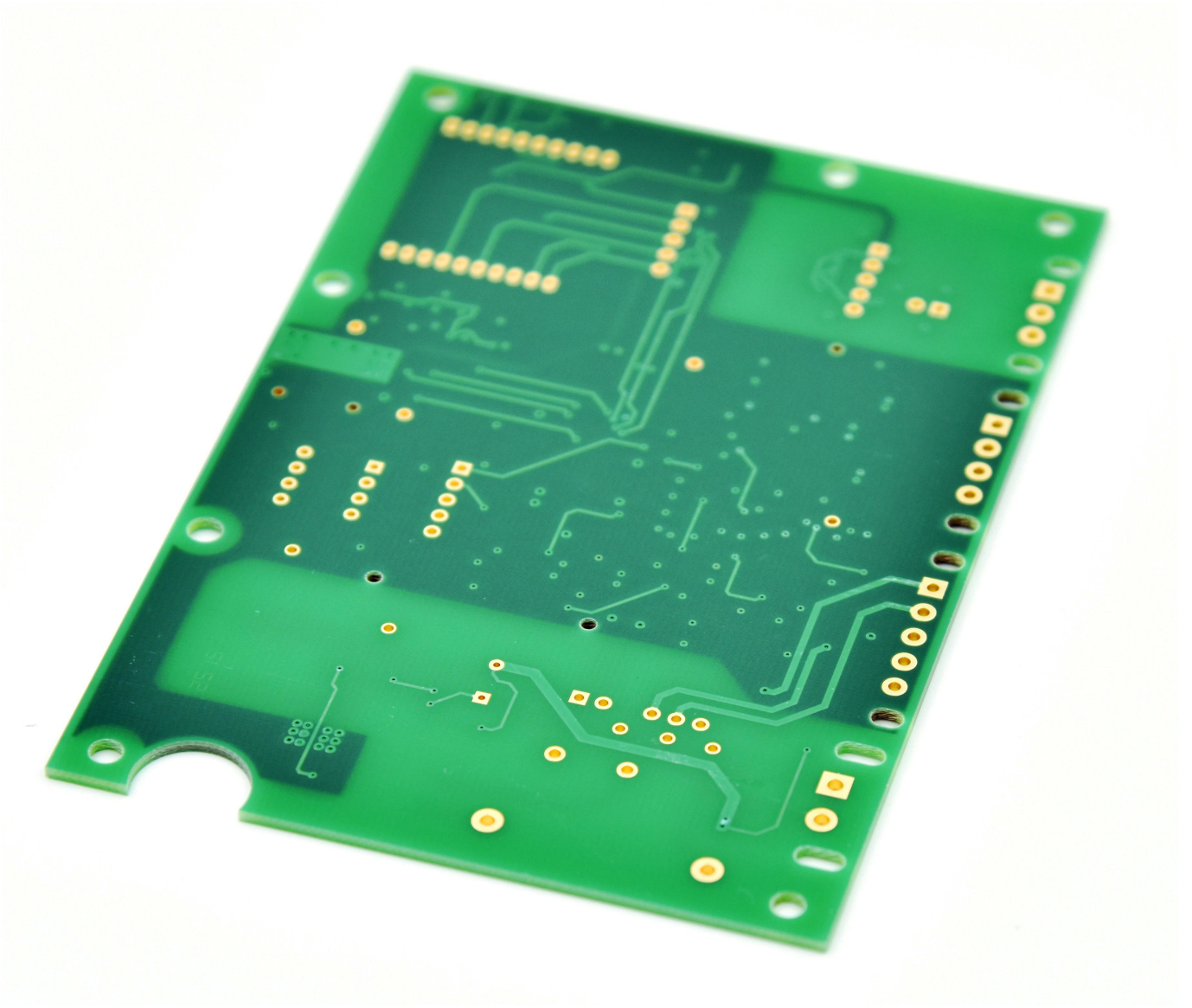
D296

D297

D298

D299

D300



□□□□□□□□