

□□ □□ :  
 □□□ □□

□□□	□□ □□ (□□)	□□□	□ - □□
□□ □□	EM-370 (5) □□ TG	□□ □□	1 □□
□□ □□ □□	0.1mm	□□ □ □□	0.2mm
□□ □□	□□□ □□, OSP	□ □□	0.1-5mm
□□ □□	□, □□□, □□ □□□□, □□□	□□□	□□□ □□□□
□□□	ISO9001, UL, RoHS, SGS	Q / CTN	10pcs-100pcs
□□	0.01kg ~ 5kg	MOQ	10 □ □□
□□ □□	□ □□ pcb pcba □□□□ □□□□	□□ □ □□	0.2mm
□□	□□	□□	\$ 0.1- \$ 10
□□ design	□□ □□ □□	□□	0.01m3-10m3

□□ & □□

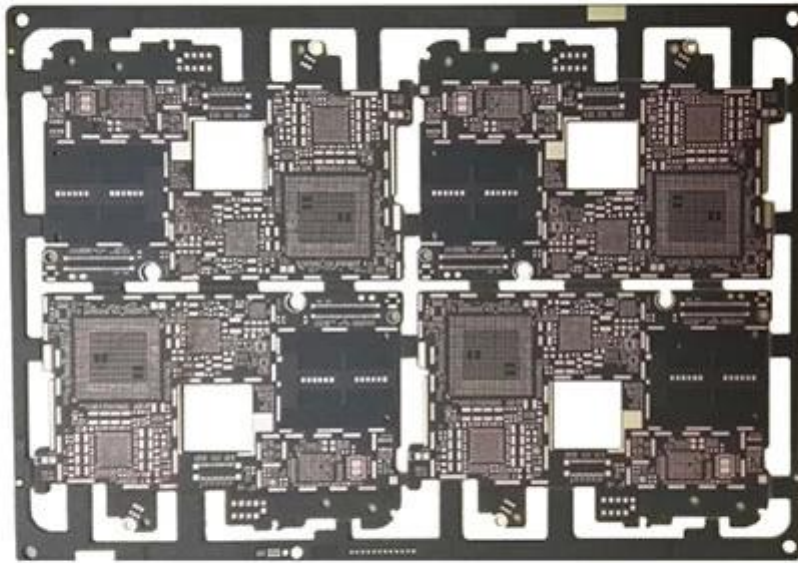
□□ □□ □□	16 □ □□ OEM □□ □□ □□□□
□□ □□ □□	7-12 □.

□□ & □□

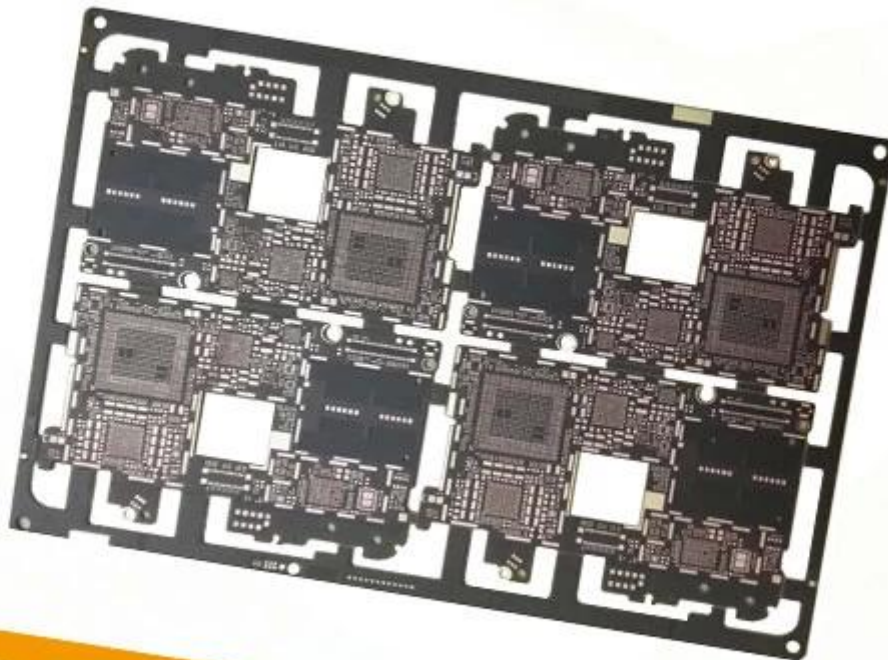
□□ □□ □□ : 16 □ □□ OEM □□ □□ □□□□

□□ □□ □□ : 7-12days.

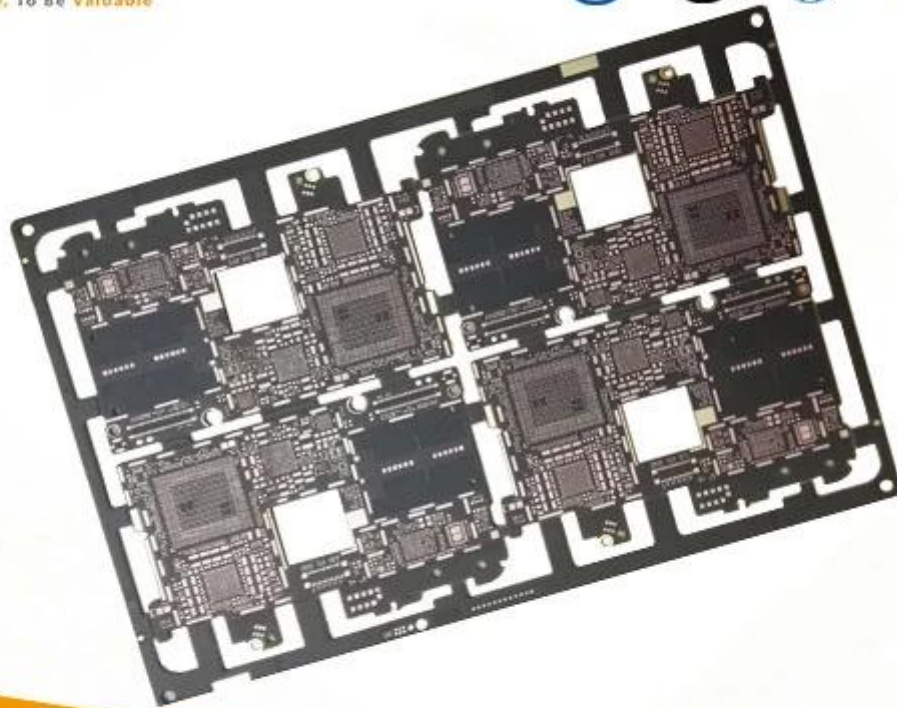
□	2017 □		2018 ~ 2020		2021 ~ 2023	
	□	□□	□	□□	□	□□
□□□ □	32	42	38 □	44	42	48
Min. □□ / □□ (μm)	50/50	40/45	40/45	40/40	35/40	35/35
Min. □□□ □□ □□ (mm)	0,15	0.10	0,15	0.10	0,15	0.10
□□□ PTH	14 : 1	16 : 1	16 : 1	18 : 1	18 : 1	20 : 1
N + C + N,	4 + C + 4	5 + C + 5	5 + C + 5	6 + C + 6	5 + C + 5	6 + C + 6
□□ □□ □□	5 + 2 + 5	6 + 2 + 6	5 + 2 + 5	6 + 2 + 6	5 + 2 + 5	6 + 2 + 6
□□□□ □□□	□	-	□	-	□	-
□□ □□ □□ (□□ □□) (μm)	50 □	40	40	□□	40	□□
□□ □□□ □□ □□ (μm)	75	65	65	50 □	50 □	40
□□□□ □□ □□ / □□□	□	-	□	-	□	-
□□	FR4, Megtron, Nelco, Rogers, Heavy Copper □					
□□ □□□□ □□ □□ □□	□	-	□	-	□	-
□□ □□	□□ HASL, ENIG, OSP, □□□□□□, □□ □ □□, □ □□□, □□ □□ □□, □□□ □□□ □□ □□, Flaking □□ □□□, □□ □□					



[www.o-leading.com](http://www.o-leading.com)



[www.o-leading.com](http://www.o-leading.com)



[www.o-leading.com](http://www.o-leading.com)

[HDI pcb 00000000](#), [led pcb 00000000](#)