

層數: 2
基材: FR4
厚度: 1.57 mm ± 10%
1 層銅厚:
表面: ENIG (Au:2-5u)
Soldermask (顏色): 黑色LPI (顏色)
阻焊厚度 (顏色): 黑色

規格

標準: 符合 IPC 6012 二級標準
銅厚 3 6uM 阻焊厚度 .050uM

表面粗糙度 .025 AVG .020 0.500 符合二級標準

文件名稱:

=====

*.GM4: 圖檔

*.Txt: NC 清單

*.GTP: 圖檔 圖檔

*.GTO: 圖檔 圖檔 圖檔

*.GTS: 圖檔 Soldermask

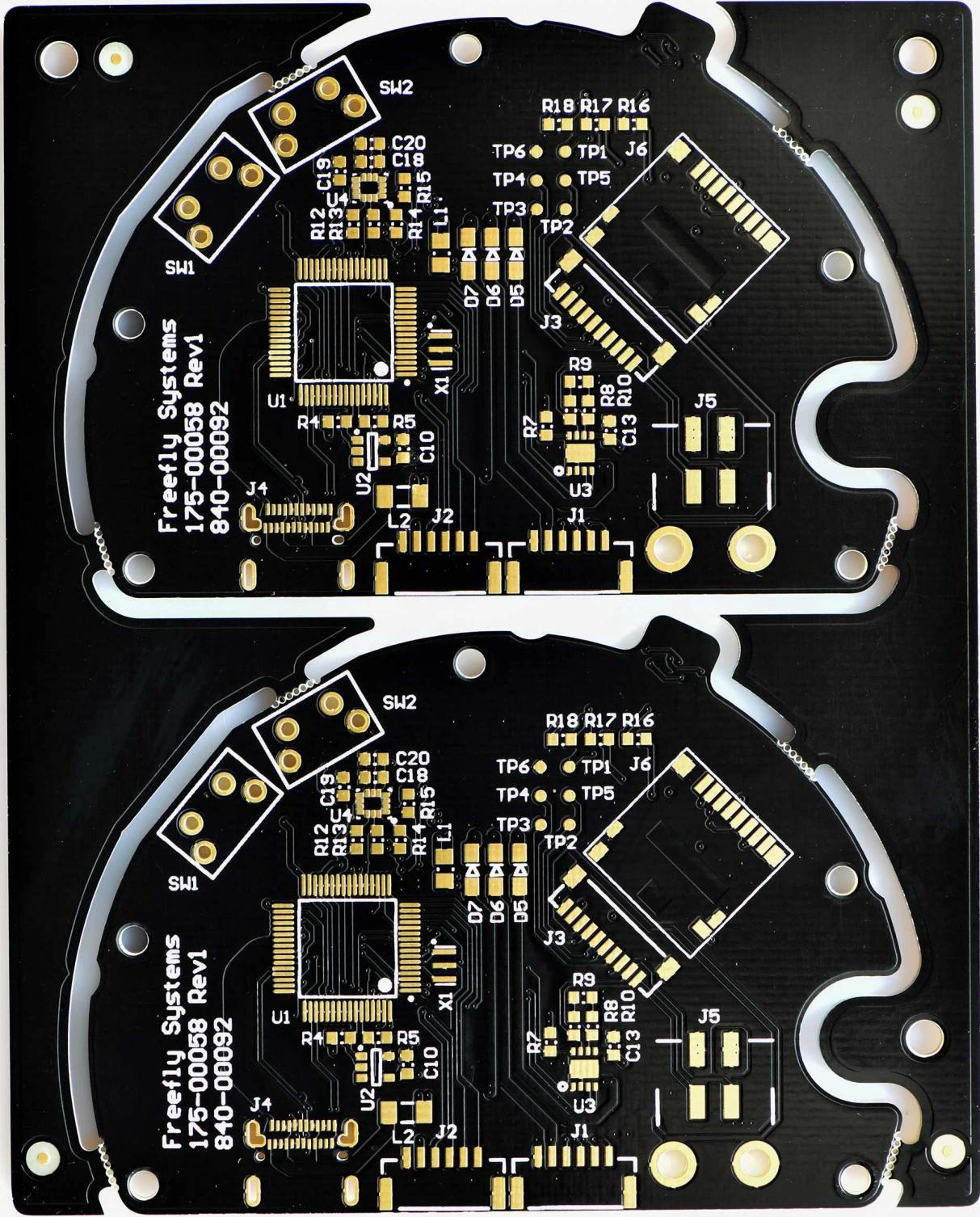
*.GTL: 圖檔

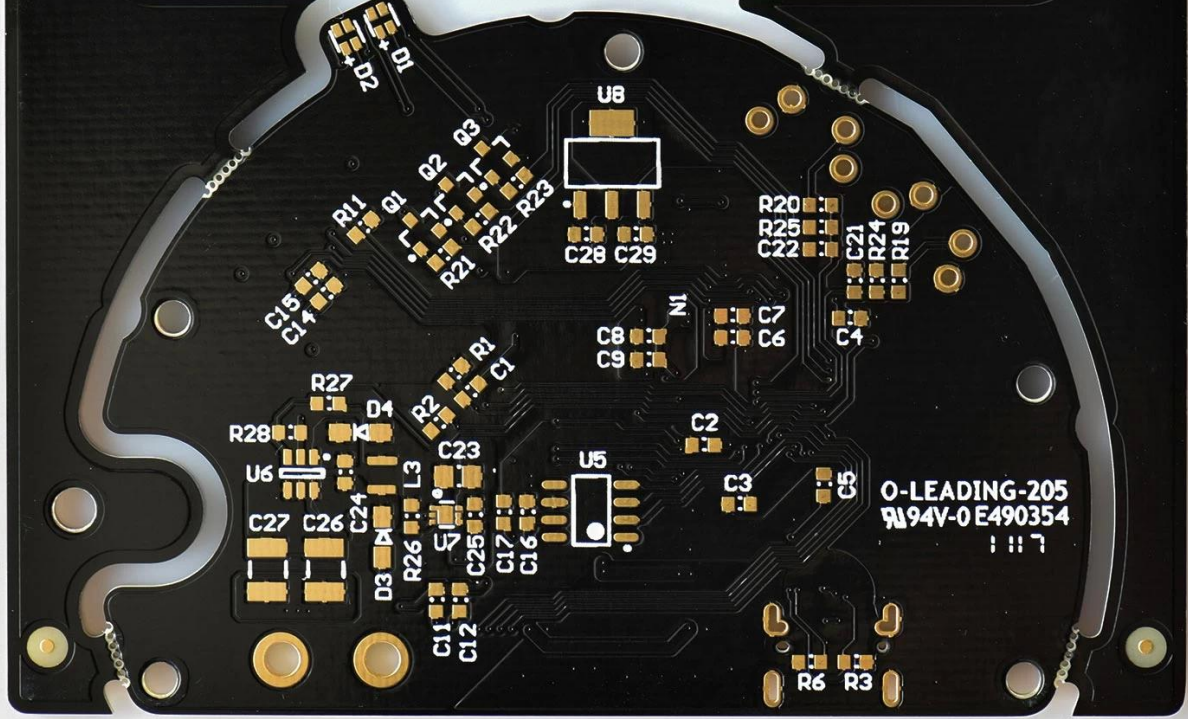
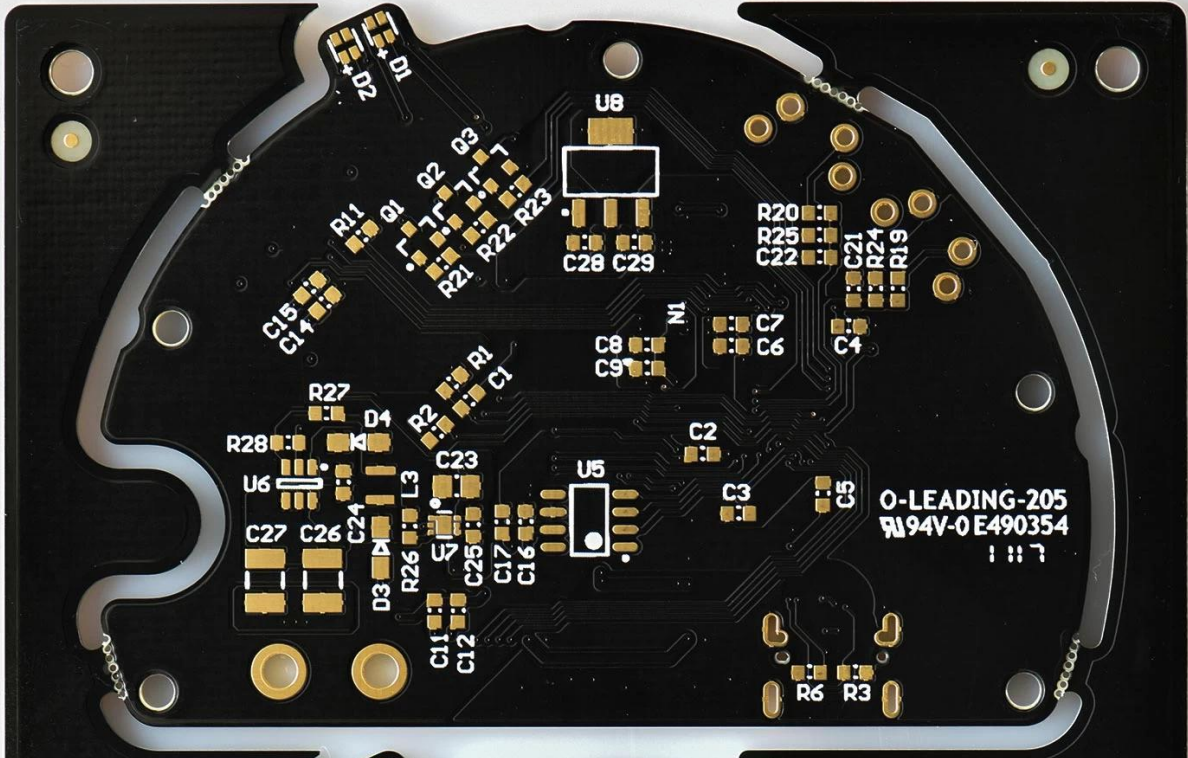
*.GBL: 圖檔

*.GBS: 圖檔 Soldermask

*.GBO: 圖檔 圖檔

*.GBP: 圖檔





pcb