

Benvenuti in O-Leader

Siamo produttori di PCB professionali con più di dieci anni di esperienze. Gamma di prodotti-Singolo, doppio lato, PCB multistrato, PCB flessibile, PCB flessibile e MCPCB. Possiamo fornire un servizio di prototipo rapido - S / S in 24 ore, 4-8layers in 48-96 orario di produzione di HRS.

Fori di piastre di rame Minimo .025 AVG, .020 min .. I fori potrebbero non essere collegati

Confezione con pellicola a bolle trasparente incolore, 25 pezzi / borsa, mettere disiccante in fianco, mettere la scheda dell'indicatore di umidità sul lato superiore

Descrizione del prodotto

Info Veloci

Luogo d'origine	Guangdong, Cina (continente)	Marchio	O-leader.
Materiale di base	FR-4 ,, in alluminio	Spessore di rame	0,5oz-5 once.
Min. Dimensione del buco	0,2 mm.	Min. Larghezza della linea	0,2 mm.
Finitura superficiale	Immersion Gold, OSP, hasl senza piombo	prezzo	\$ 0,1- \$ 10
applicabile a	LED, cellulare, condizionatori d'aria, lavatrici	carattere	PCB di controllo industriale
certificati	ISO9001, UL, RoHS, SGS	Q / CTN.	10pcs-100pcs.
peso	0,01kg -5kg.	MOQ.	10 pezzi
Numero di modello	Power Bank PCB Assembly PCBA Produttore	Spessore del bordo	0,1-5mm.
colore	blu, rosso, verde, nero,yellow	Min. Interlinea	0,2 mm.
Desigh Tipo.	Requisito del cliente	dimensione	0,01 m3-10m3.

Confezione e consegna

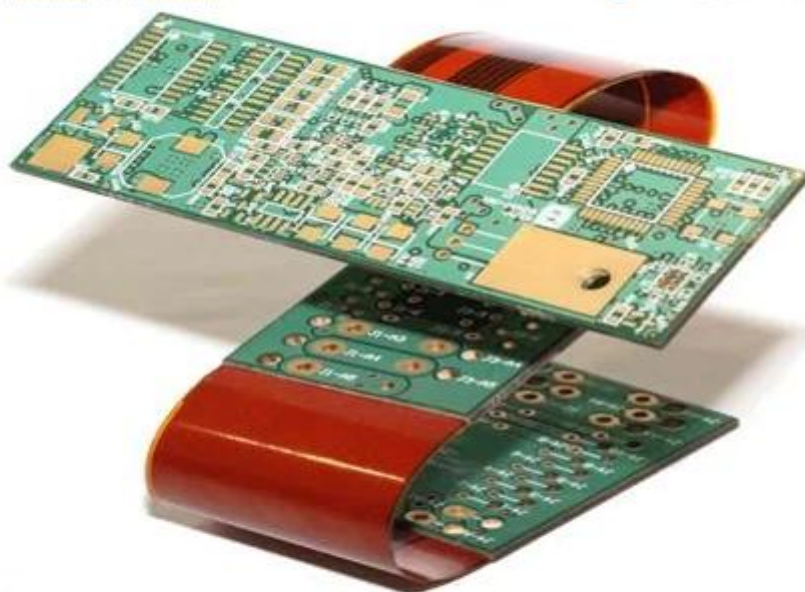
Dettagli sul confezionamento:	16 anni Provatrice professionale PCB PCB Produttore
Dettaglio di consegna:	7-12 giorni

Porcellana Produttore PCB flessibile-flessibile

articolo	2014.		2015 ~ 2016.		2017 ~ 2018.	
	Volume	Campione	Volume	Campione	Volume	Campione
Conteggio del livello	32.	42.	38.	44.	42.	48.
Linea minima / spazio (µm)	50/50.	40/45.	40/45.	40/40.	35/40.	35/35.
Hole minimo Diametro (mm)	0,15.	0.10.	0,15.	0.10.	0,15.	0.10.
Proporzioni di Pth.	14: 1.	16: 1.	16: 1.	18: 1.	18: 1.	20: 1.
N + c + n	4 + C + 4	5 + C + 5	5 + C + 5	6 + C + 6	5 + C + 5	6 + C + 6
Qualsiasi interconnessione del livello	5 + 2 + 5	6 + 2 + 6	5 + 2 + 5	6 + 2 + 6	5 + 2 + 5	6 + 2 + 6
Riempimento della piastra Via.	SÌ	-	SÌ	-	SÌ	-

Min. Spessore del nucleo (escluso rame) (µm)	50.	40.	40.	30.	40.	30.
Min. Diametro del trapano laser (µm)	75.	65.	65.	50.	50.	40.
Attraverso il sepolto Foro / impilato tramite	SÌ	-	SÌ	-	SÌ	-
Materiale	FR4, Megtron, Nelco, Rogers, rame pesante, ecc.					
PCB condensatore incorporato	SÌ	-	SÌ	-	SÌ	-
Processo di superficie	Hasl senza piombo, enig, osp, immersione argento, stagno immersione, Flash oro, placcatura di dita in oro, placcatura in oro rigido selettivo, Maschera di saldatura pelabile, inchiostro di carbonio					

O-LEADING
To Be Reliable, To Be Valuable



www.o-leading.com

La nostra squadra





Certificazioni



QUALITY MANAGEMENT SYSTEM CERTIFICATE
 Certificate No: 16118Q10347R05

We hereby certify that
O-LEADING SUPPLY CHAIN(HK) CO.,LIMITED
 Credit No: 61691591-000-07-17-2
 Registration Add: ROOM 603D 6/F HANG PONT COMMERCIAL BUILDING,31 TONKIN ST,CHEUNG SHA WAN,KL,HK
 Business Add:1313 Floor 13,Fortune Building,Danshui Town,Huizhou District, Huizhou, Guangdong,China

Has implemented and maintains a **Quality Management System** Which fulfills the requirements of the following standards
 GB/T19001-2016 idt ISO9001:2015

Scope of certification
 Sales of printed circuit boards

Initial Issuance period: February 27, 2018
 This certificate is valid during: February 27, 2018 -- February 26, 2021
 This certificate is invalid without CICC qualified label in the following period

First supervision and audit	Qualified mark	Second supervision and audit	Qualified mark
-----------------------------	----------------	------------------------------	----------------

The certification inspection scope shall include those production services scope which fall to be covered by the relevant effective administrative permission and qualification permission required by the state. The effectiveness of this certificate shall be evaluated by annual surveillance audit of CICC. The certificate shall be valid when used together with the surveillance audit conclusion. The related information of this certification can be searched at the public website of company www.cicc.com.cn.

201726 201VZL430354 - Wiring, Printed - Component

UL ONLINE CERTIFICATIONS DIRECTORY

ZPMV2.E490354
Wiring, Printed - Component

For enhanced search functionality, please visit [UL.com](http://ul.com) Family of Databases. Click on a product designation for complete information.

[Page Bottom](#)

Wiring, Printed - Component

See General Information for Wiring, Printed - Components

O-LEADING SUPPLY CHAIN CO LIMITED 4190354
 Fortune Building, Nanheng West Road
 Room 1313
 Huizhou, Guangdong 516211, CHINA

Type	Cond Width			SS/ DS/ Diam	Area	Solder		Flame	RoHS	C
	Min	Max	Min			Max	Temp			
Multi-layer (mass laminate) printed wiring boards.										
O-LEADING-401	0.2 (0.004)	0.3 (0.012)	34 (1.34)	D6	12.7 (0.5)	260	10	130	V-0	-
O-LEADING-407	0.08 (0.003)	0.2 (0.008)	17 (0.67)	D5	9.2 (0.4)	260	10	170	V-0	NI
Multi-layer printed wiring boards.										
O-LEADING-408	0.125 (0.005)	0.125 (0.005)	12 (0.47)	D6	50.8 (2.0)	260	20	130	V-0	NI
Single layer printed wiring boards.										
O-LEADING-002	0.76 (0.015)	1.14 (0.045)	34 (1.34)	S5	19.1 (0.8)	260	10	105	V-0	NI
O-LEADING-003	0.38 (0.015)	1.14 (0.045)	34 (1.34)	S5	19.1 (0.8)	260	10	130	V-0	▲
O-LEADING-033	0.15 (0.006)	0.3 (0.012)	34 (1.34)	S5	25.4 (1.0)	260	10	120	V-0	NI
O-LEADING-205	0.1 (0.004)	0.3 (0.012)	34 (1.34)	D6	69.6 (2.7)	260	10	130	V-0	NI
O-LEADING-206	0.15 (0.006)	0.33 (0.013)	17 (0.67)	D5	69.6 (2.7)	260	10	130	V-0	NI

* - CTI marking is optional and may be marked on the printed wiring board.

Marking: Company name or file number and type designation. May be followed by a suffix to denote factory identification or burning test classification.
 Last updated on 2017-01-27

Questions? [Print this page](#) [Terms of Use](#) [Page Top](#)

Test Report No. CANEC1805164701 Date: 03 Apr 2018 Page 2 of 8

Test Results:

Test Part Description:

Specimen No.	SGS Sample ID	Description
SN1	CAN18-051647.001	Green "PCB"

Remarks:

(1) 1 mg/kg = 1 ppm = 0.0001%
 (2) MDL = Method Detection Limit
 (3) ND = Not Detected (< MDL)
 (4) "-" = Not Regulated

RoHS Directive (EU) 2015/863 amending Annex II to Directive 2011/65/EU

Test Method: With reference to IEC 62321-4:2014+A1:2017, IEC 62321-5:2013, IEC 62321-7-2:2017, IEC 62321-6:2015 and IEC 62321-8:2017, analyzed by ICP-OES, UV-Vis and GC-MS.

Test Item(s)	Limit	Unit	MDL	Det
Cadmium (Cd)	100	mg/kg	2	ND
Lead (Pb)	1,000	mg/kg	2	9
Mercury (Hg)	1,000	mg/kg	2	ND
Hexavalent Chromium (CrVI)	1,000	mg/kg	8	ND
Sum of PBBs	1,000	mg/kg	-	ND
Monobromobiphenyl	-	mg/kg	5	ND
Dibromobiphenyl	-	mg/kg	5	ND
Tribromobiphenyl	-	mg/kg	5	ND
Tetrabromobiphenyl	-	mg/kg	5	ND
Pentabromobiphenyl	-	mg/kg	5	ND
Hexabromobiphenyl	-	mg/kg	5	ND
Heptabromobiphenyl	-	mg/kg	5	ND
Octabromobiphenyl	-	mg/kg	5	ND
Nonabromobiphenyl	-	mg/kg	5	ND
Decabromobiphenyl	-	mg/kg	5	ND
Sum of PBDEs	1,000	mg/kg	-	ND
Monobromodiphenyl ether	-	mg/kg	5	ND
Dibromodiphenyl ether	-	mg/kg	5	ND
Tribromodiphenyl ether	-	mg/kg	5	ND
Tetrabromodiphenyl ether	-	mg/kg	5	ND
Pentabromodiphenyl ether	-	mg/kg	5	ND

Confezione e consegna

dettagli sul confezionamento	16 anni Provatrice professionale PCB PCB Produttore
Dettagli di consegna	7-12 giorni



FAQ

1. In che modo O-leader garantisce la qualità?

Il nostro standard di alta qualità è ottenuto con quanto segue.

1. Il processo è rigorosamente controllato secondo gli standard ISO 9001: 2008.
2. Uso patrimoniale del software nella gestione del processo di produzione
3. Attrezzature e strumenti di test di 3.Stati-of-art. Per esempio. Sonda volante, ispezione a raggi X, AOI (ispettore ottico automatico) e TIC (test in circuito).
4. Squadra di garanzia della qualità ridotta con processo di analisi del caso fallimento
5. Formazione e istruzione del personale Continuo

2. In che modo O-leader mantiene il prezzo competitivo?

Nell'ultimo decennio, i prezzi di molte materie prime (ad es. Rame, prodotti chimici) erano raddoppiati, triplicati o quadruplicati; La valuta cinese RMB aveva apprezzato il 31% sul dollaro USA; E anche il nostro costo del lavoro è aumentato in modo significativo. Tuttavia, o-leader ha mantenuto il prezzo fisso. Questo possiede interamente alle nostre innovazioni nel ridurre i costi, evitando i rifiuti e il miglioramento dell'efficienza. I nostri prezzi sono molto competitivi nel settore allo stesso livello di qualità.

Crediamo in una partnership win-win con i nostri clienti. La nostra partnership sarà reciprocamente vantaggiosa se possiamo fornirvi un vantaggio sul costo e sulla qualità.

3. Che tipo di schede possono il processo di leader o?

Common FR4, Schede ad alte TG e alogeni, Rogers, Arlon, Telfon, alluminio / schede a base di rame, PI, ecc.

4. Quali dati sono necessari per la produzione di PCB?

È meglio fornire dati in formato Gerber 274-x. Inoltre, CAM350, CAD, Protel 99SE, pad, DXP e Aquila possono anche essere elaborati.

5. Qual è il flusso di processo tipico per PCB multistrato?

Taglio del materiale → Film secco interno → Interiore dell'incisione → Interno Aoi → Multi-Bond → Strati Stack Up Pressatura → Foratura → PTH → Placcatura del pannello → Pellicola a secco esterno → Pellicola a secco → Placcatura del motivo → Incisione esterna → Esterno Aoi → Maschera di saldatura → Marchio del componente → Finitura superficiale → Routing → E / T → Ispezione visiva.