

Benvenuto in O-leading

Siamo produttori di PCB professionali con più di dieci anni di esperienza. Gamma di prodotti: PCB singolo, doppio lato, multistrato, PCB flessibile e MCPCB. Siamo in grado di fornire un rapido servizio di prototipazione: S / S in 24 ore, 4-8 unità in 48-96 ore di produzione.

PIATTO DI RAME HOLES MINIMO .025 AVG, .020 MIN .. I FORI NON POSSONO ESSERE COLLEGATI

Confezione con pellicola a bolle trasparente incolore, 25 pezzi / sacchetto, mettere il disidratante sul fianco, mettere la scheda dell'indicatore di umidità sul lato superiore

FARE CLIC QUESTE PER ULTERIORI INFORMAZIONI

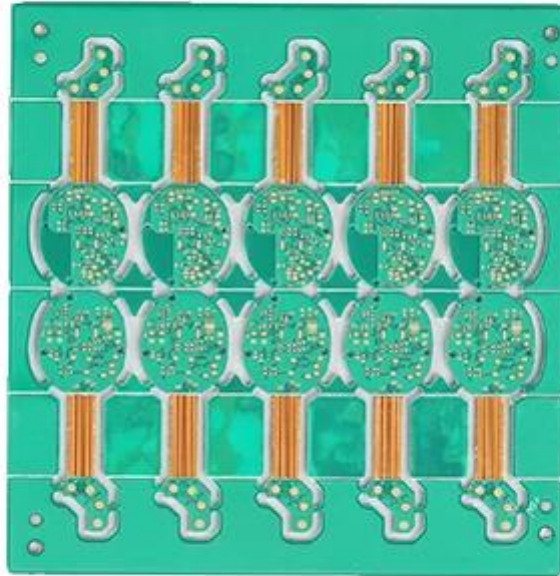
[Cina Produttore di circuiti stampati rigido-flessibile](#)

[Fabbrica di PCB rigido-flessibile](#)

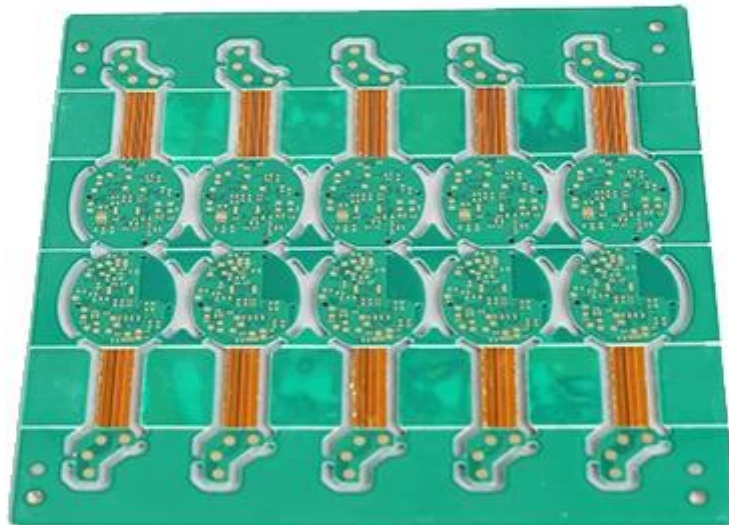
[Produttore di circuiti stampati](#)

Descrizione del prodotto

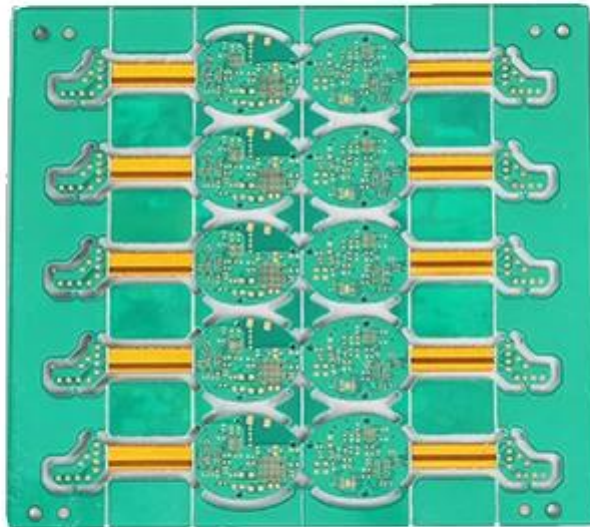
PCB P / N	PCB 6L rigido-flessibile senza x-out
Conteggio strati	6L (Rigido 4L + Flex 2L)
Materiale	FR-4 TG150
Consiglio di amministrazione	0,80 millimetri
thk di rame	1 / H / H / H / H / 1oz
Dimensione del foro più piccola	0,20 millimetri
Numero di fori (pz)	187
linea w / s	4 / 4mil
Controllo di impedenza S / N (Tol%)	Y
Finitura superficiale	ENIG Au: 0.05-0.12UM
Maschera per saldatura Silkscreen	Verde / n / a
Dimensioni singole	Dim X (mm): 29,8; Dim Y (mm): 11.2
Panelisation	Dim X (mm): 73,6; Dim Y (mm): 74; No di UPS: 10
Speciale: maschera pelabile	N
Routing / Punzonatura	CNC



www.o-leading.com



www.o-leading.com



www.o-leading.com

La nostra squadra





certificazioni



QUALITY MANAGEMENT SYSTEM CERTIFICATE
 Certificate No: 16118Q10347R05

We hereby certify that
O-LEADING SUPPLY CHAIN(HK) CO.,LIMITED
 Credit No: 61691591-000-07-17-2
 Registration Add: ROOM 603D 6/F HANG PONT COMMERCIAL BUILDING,31 TONKIN ST,CHEUNG SHA WAN,KL, HK
 Business Add: 1313 Floor 13 Fortune Building, Danstui Town Huiyang District, Huizhou, Guangdong, China

Has implemented and maintains a **Quality Management System**
 Which fulfills the requirements of the following standards
 GB/T19001-2016 idt ISO9001:2015

Scope of certification
 Sales of printed circuit boards

Initial Issuance period: February 27, 2018
 This certificate is valid during: February 27, 2018 -- February 26, 2021
 This certificate is invalid without CICC qualified label in the following period

First supervision and audit	Qualified mark	Second supervision and audit	Qualified mark
-----------------------------	----------------	------------------------------	----------------

The certification registration scope shall include those production services scopes which fall to be covered by the relevant effective administrative permission and qualification permission required by the state. The effectiveness of this certificate shall be evaluated by annual surveillance audit of CICC. The certificate shall be valid when used together with the surveillance audit conclusion. The related information of this certification can be searched at the public website of company www.cicc.com.cn.

201726 201VZL430354 - Wiring, Printed - Component



ONLINE CERTIFICATIONS DIRECTORY

ZPMV2.E490354
 Wiring, Printed - Component

For enhanced search functionality, please visit UL's [eIC™ Family of Databases](#).
 Click on a product designation for complete information.
[Page Bottom](#)

Wiring, Printed - Component

[See General Information for Wiring, Printed - Components](#)

O-LEADING SUPPLY CHAIN CO LIMITED 4190354
 Fortune Building, Nanheng West Road
 Room 1313
 Huizhou, Guangdong 516211, CHINA

Type	Cond Width			SS/ DS/ Diam	Area Diam	Solder		Diper		Flame	RoHS	C
	Min	Max	Min			Max	Class	DSR				
Hull/Bayer (mass laminate) printed wiring boards.												
O-LEADING-401												
	0.2 (0.004)	0.3 (0.012)	34 (1.34)	D6	12.7 (0.5)	260	10	130	V-0	-	-	-
O-LEADING-407												
	0.08 (0.003)	0.2 (0.008)	17 (0.67)	D5	9.2 (0.4)	260	10	130	V-0	NI	-	-
Hull/Bayer printed wiring boards.												
O-LEADING-408												
	0.125 (0.005)	0.125 (0.005)	12 (0.47) 31-135	D6	50.8 (2.0)	260	20	130	V-0	NI	-	-
Single layer printed wiring boards.												
O-LEADING-002												
	0.76 (0.015)	1.14 (0.045)	34 (1.34)	S5	19.1 (0.8)	260	10	105	V-0	NI	-	-
O-LEADING-003												
	0.38 (0.015)	1.14 (0.045)	34 (1.34)	S5	19.1 (0.8)	260	10	130	V-0	▲	-	-
O-LEADING-033												
	0.15 (0.006)	0.3 (0.012)	34 (1.34)	S5	25.4 (1.0)	260	10	120	V-0	NI	-	-
O-LEADING-205												
	0.1 (0.004)	0.3 (0.012)	34 (1.34)	D6	69.6 (2.7)	260	10	130	V-0	NI	-	-
O-LEADING-206												
	0.15 (0.006)	0.33 (0.013)	17 (0.67)	D5	69.6 (2.7)	260	10	130	V-0	NI	-	-

* - CTI marking is optional and may be marked on the printed wiring board.

Marking: Company name or file number and type designation. May be followed by a suffix to denote factory identification or burning test classification.
 Last updated on 2017-01-27

Questions? [Print this page](#) [Terms of Use](#) [Page Top](#)

[http://www.ul.com/onlinecertifications/201VZL430354/Wiring,Printed-Component](#)



Test Report

No. CANEC1805164701

Date: 03 Apr 2018

Page 2 of 8

Test Results:

Test Part Description:

Specimen No. **SGS Sample ID** **Description**
 SN1 CAN18-051647.001 Green "PCB"

Remarks:

- (1) 1 mg/kg = 1 ppm = 0.0001%
- (2) MDL = Method Detection Limit
- (3) ND = Not Detected (< MDL)
- (4) "-" = Not Regulated

RoHS Directive (EU) 2015/863 amending Annex II to Directive 2011/65/EU

Test Method: With reference to IEC 62321-4:2014+A1:2017, IEC62321-5:2013, IEC62321-7-2:2017, IEC 62321-6:2015 and IEC62321-8:2017, analyzed by ICP-OES, UV-Vis and GC-MS.

Test Item(s)	Limit	Unit	MDL	Det
Cadmium (Cd)	100	mg/kg	2	ND
Lead (Pb)	1,000	mg/kg	2	9
Mercury (Hg)	1,000	mg/kg	2	ND
Hexavalent Chromium (CrVI)	1,000	mg/kg	8	ND
Sum of PBBs	1,000	mg/kg	-	ND
Monobromobiphenyl	-	mg/kg	5	ND
Dibromobiphenyl	-	mg/kg	5	ND
Tribromobiphenyl	-	mg/kg	5	ND
Tetrabromobiphenyl	-	mg/kg	5	ND
Pentabromobiphenyl	-	mg/kg	5	ND
Hexabromobiphenyl	-	mg/kg	5	ND
Heptabromobiphenyl	-	mg/kg	5	ND
Octabromobiphenyl	-	mg/kg	5	ND
Nonabromobiphenyl	-	mg/kg	5	ND
Decabromobiphenyl	-	mg/kg	5	ND
Sum of PBDEs	1,000	mg/kg	-	ND
Monobromodiphenyl ether	-	mg/kg	5	ND
Dibromodiphenyl ether	-	mg/kg	5	ND
Tribromodiphenyl ether	-	mg/kg	5	ND
Tetrabromodiphenyl ether	-	mg/kg	5	ND
Pentabromodiphenyl ether	-	mg/kg	5	ND



SGS is pleased to announce that it has been awarded the ISO 9001:2015 certification for its services of testing, inspection and certification. The certification is issued by the International Organization for Standardization (ISO) and is valid for the period of three years. SGS is a member of the International Organization for Standardization (ISO) and is a signatory to the ISO 9001:2015 standard. For more information, please visit [www.sgs.com](#).

Member of the SGS Group (SGS SA)

Imballaggio & Consegna

dettagli sul confezionamento	Produttore professionale di schede PCB da 16 anni
Dettaglio di consegna	7-12days



FAQ

1. In che modo O-Leading garantisce la qualità?

Il nostro standard di alta qualità si ottiene con il seguente.

1. Il processo è strettamente controllato secondo gli standard ISO 9001: 2008.
2. Ampio uso del software nella gestione del processo di produzione
3. Strumenti e strumenti di collaudo all'avanguardia. Per esempio. Flying Probe, X-ray Inspection, AOI (Automated Optical Inspector) e ICT (test in-circuit).
4. Specificato team di garanzia della qualità con processo di analisi caso di fallimento
5. Formazione e formazione continua del personale

2. In che modo O-Leading mantiene il prezzo competitivo?

Nell'ultimo decennio, i prezzi di molte materie prime (ad esempio rame, prodotti chimici) erano raddoppiati, triplicati o quadruplicati; La valuta cinese RMB aveva apprezzato il 31% rispetto al dollaro USA; E anche il nostro costo del lavoro è aumentato in modo significativo. Tuttavia, O-Leading ha mantenuto costanti i nostri prezzi. Questo è tutto per le nostre innovazioni nel ridurre i costi, evitare sprechi e migliorare l'efficienza. I nostri prezzi sono molto competitivi nel settore allo stesso livello di qualità.

Crediamo in una partnership vantaggiosa con i nostri clienti. La nostra partnership sarà reciprocamente vantaggiosa se siamo in grado di fornirvi un vantaggio in termini di costi e qualità.

3. Quali tipi di schede possono utilizzare il processo O-Leading?

FR4 comuni, tavole ad alto TG e senza alogeni, Rogers, Arlon, Telfon, schede in alluminio / rame, PI, ecc.

4. Quali dati sono necessari per la produzione di PCB?

È meglio fornire dati nel formato Gerber 274-X. Inoltre, è possibile elaborare anche Cam350, CAD, Protel 99se, PADS, DXP e Eagle.

5. Qual è il flusso di processo tipico per PCB multistrato?

Materiale da taglio → Film secco interno → Incisione interna → AOI interno → Multi-legame → Sovrapposizione di strati Premendo → Foratura → PTH → Placcatura → Pellicola asciutta esterna → Placcatura → Incisione esterna → AOI esterno → Maschera di saldatura → Contrassegno del componente → Finitura superficiale → Instradamento → E / T → Ispezione visiva.