

Benvenuto in O-leading

Siamo produttori di PCB professionali con più di dieci anni di esperienza. Gamma di prodotti: PCB singolo, doppio lato, multistrato, PCB flessibile e MCPCB. Siamo in grado di fornire un rapido servizio di prototipazione: S / S in 24 ore, 4-8 unità in 48-96 ore di produzione.

PIATTO DI RAME HOLES MINIMO .025 AVG, .020 MIN .. I FORI NON POSSONO ESSERE COLLEGATI

Confezione con pellicola a bolle trasparente incolore, 25 pezzi / sacchetto, mettere il disidratante sul fianco, mettere la scheda dell'indicatore di umidità sul lato superiore

Descrizione del prodotto

Info Veloci

Luogo d'origine	Guangdong, Cina (continente)	Marchio	O-leader
Materiale di base	FR-4, Alluminio	Copper ThickneSS	0,5 once-5 once
Min. Dimensione del buco	0,2 millimetri	Min. Larghezza della linea	0,2 millimetri
Finitura superficiale	immersione oro, OSP, senza piombo HASL	Spessore del bordo	0,2 millimetri
applicabile a	led, telefono cellulare, condizionatori d'aria, lavatrici	personaggio	PWB di controllo industriale
certificati	ISO9001, UL, RoHS, SGS	Q / CTN	10PCS-100PCS
peso	0,01 kg -5 kg	MOQ	10 pezzi
colore	blu, rosso, verde, nero, giallo	Min. Interlinea	0,2 millimetri
Numero di modello	produttore pcha assemblaggio pcb banca di potere	prezzo	\$ 0,1- \$ 10
tipo desigh	requisito del cliente	Sioze	0.01m3-10m3

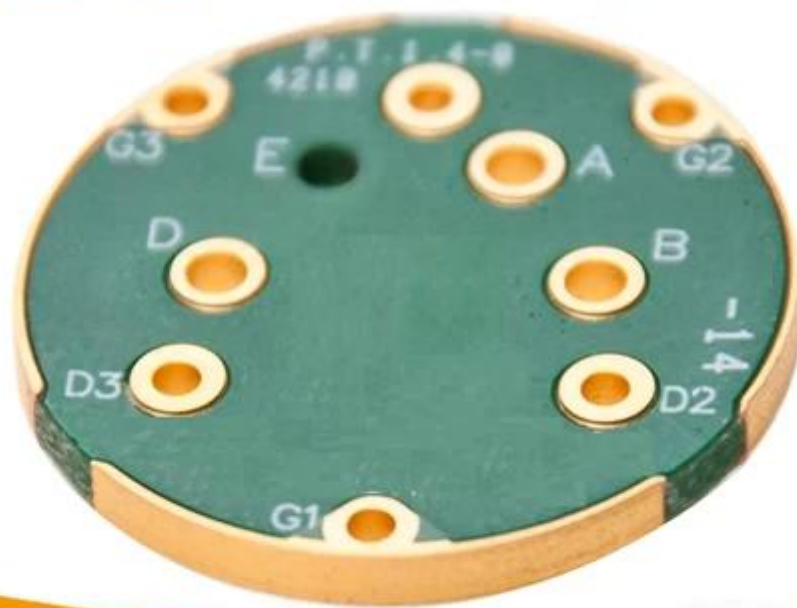
Imballaggio & Consegna

Dettagli sul confezionamento:	Produttore professionale di schede PCB da 16 anni
Dettaglio di consegna:	7-12days

Descrizione del prodotto

Fabbricazione professionale di schede PCB da 16 anni

articolo	2014		2015 ~ 2016		2017 ~ 2018	
	Volume	Campione	Volume	Campione	Volume	Campione
Conteggio dei livelli	32	42	38	44	42	48
Linea / spazio min (µm)	50/50	40/45	40/45	40/40	35/40	35/35
Foro minimo diametro (mm)	0.15	0.10	0.15	0.10	0.15	0.10
Proporzioni di PTH	14: 1	16: 1	16: 1	18: 1	18: 1	20: 1
N + C + N	4 + C + 4	5 + C + 5	5 + C + 5	6 + C + 6	5 + C + 5	6 + C + 6
Qualsiasi interconnessione a livello	5 + 2 + 5	6 + 2 + 6	5 + 2 + 5	6 + 2 + 6	5 + 2 + 5	6 + 2 + 6
Riempimento del piatto via	Sì	-	Sì	-	Sì	-
Min. spessore del nucleo (escluso il rame) (µm)	50	40	40	30	40	30
Min. Diametro laser drill (µm)	75	65	65	50	50	40
Via su sepolto buco / impilato via	Sì	-	Sì	-	Sì	-
Materiale	FR4, Megtron, Nelco, Rogers, rame pesante, ecc.					
PCB condensatore incorporato	Sì	-	Sì	-	Sì	-
Processo di superficie	HASL senza piombo, ENIG, OSP, argento per immersione, stagno per immersione, Flash oro, placcatura in oro, placcatura in oro duro selettivo, Maschera di saldatura pelabile, inchiostro al carbone					



www.o-leading.com

[Cina Pcb società di progettazione, Garantire l'assemblaggio PCB di alta qualità, produttore di schede pcb Cina](#)

La nostra squadra





certificazioni



201726 201VZL430354 - Wiring, Printed - Component



ZPMV2.E490354
Wiring, Printed - Component

For enhanced search functionality, please visit UL's [online family of databases](#).
Click on a product designation for complete information.

[Page Bottom](#)

Wiring, Printed - Component

[See General Information for Wiring, Printed - Components](#)

O-LEADING SUPPLY CHAIN CO LIMITED

Fortune Building, Nanheng West Road
Room 1313
Huizhou, Guangdong 516211, CHINA

E490354

Type	Cond Width			SS/ DS/ Diam	Area	Solder		Temp		Flame	RoHS	C
	Min	Max	Min			Max	Class	DSR				
Hull/Bayer (mass laminate) printed wiring boards.												
O-LEADING-401												
	0.2 (0.004)	0.3 (0.012)	34 (1.34)	D6	12.7 (0.5)	260	10	130	V-0	-	-	-
O-LEADING-407												
	0.08 (0.003)	0.2 (0.008)	17 (0.67)	D5	9.2 (0.4)	260	10	170	V-0	NI	-	-
Hull/Bayer printed wiring boards.												
O-LEADING-408												
	0.125 (0.005)	0.125 (0.005)	12 (0.47) min:1.35	D6	50.8 (2.0)	260	20	130	V-0	NI	-	-
Single layer printed wiring boards.												
O-LEADING-002												
	0.76 (0.015)	1.14 (0.045)	34 (1.34)	S5	19.1 (0.8)	260	10	105	V-0	NI	-	-
O-LEADING-003												
	0.38 (0.015)	1.14 (0.045)	34 (1.34)	S5	19.1 (0.8)	260	10	130	V-0	▲	-	-
O-LEADING-033												
	0.15 (0.006)	0.3 (0.012)	34 (1.34)	S5	25.4 (1.0)	260	10	120	V-0	NI	-	-
O-LEADING-205												
	0.1 (0.004)	0.3 (0.012)	34 (1.34)	D6	69.6 (2.7)	260	10	130	V-0	NI	-	-
O-LEADING-206												
	0.15 (0.006)	0.33 (0.013)	17 (0.67)	D5	69.6 (2.7)	260	10	130	V-0	NI	-	-

* - CTI marking is optional and may be marked on the printed wiring board.

Marking: Company name or file number and type designation. May be followed by a suffix to denote factory identification or burning test classification.
Last updated on 2017-01-27

Questions? [Print this page](#) [Terms of Use](#) [Page Top](#)

[http://www.ul.com/onlinecertifications/UL60718RMS/ewg/zpmv2.e490354.html?Product=ZPMV2.E490354&Category=Wiring,Printed-Component&Page=10](#)



Test Report

No. CANEC1805164701

Date: 03 Apr 2018

Page 2 of 8

Test Results:

Test Part Description:

Specimen No. **SGS Sample ID Description**
SN1 CAN18-051647.001 Green "PCB"

Remarks:

- (1) 1 mg/kg = 1 ppm = 0.0001%
- (2) MDL = Method Detection Limit
- (3) ND = Not Detected (< MDL)
- (4) "-" = Not Regulated

RoHS Directive (EU) 2015/863 amending Annex II to Directive 2011/65/EU

Test Method: With reference to IEC 62321-4:2014+A1:2017, IEC62321-5:2013, IEC62321-7-2:2017, IEC 62321-6:2015 and IEC62321-8:2017, analyzed by ICP-OES, UV-Vis and GC-MS.

Test Item(s)	Limit	Unit	MDL	Det
Cadmium (Cd)	100	mg/kg	2	ND
Lead (Pb)	1,000	mg/kg	2	9
Mercury (Hg)	1,000	mg/kg	2	ND
Hexavalent Chromium (CrVI)	1,000	mg/kg	8	ND
Sum of PBBs	1,000	mg/kg	-	ND
Monobromobiphenyl	-	mg/kg	5	ND
Dibromobiphenyl	-	mg/kg	5	ND
Tribromobiphenyl	-	mg/kg	5	ND
Tetrabromobiphenyl	-	mg/kg	5	ND
Pentabromobiphenyl	-	mg/kg	5	ND
Hexabromobiphenyl	-	mg/kg	5	ND
Heptabromobiphenyl	-	mg/kg	5	ND
Octabromobiphenyl	-	mg/kg	5	ND
Nonabromobiphenyl	-	mg/kg	5	ND
Decabromobiphenyl	-	mg/kg	5	ND
Sum of PBDEs	1,000	mg/kg	-	ND
Monobromodiphenyl ether	-	mg/kg	5	ND
Dibromodiphenyl ether	-	mg/kg	5	ND
Tribromodiphenyl ether	-	mg/kg	5	ND
Tetrabromodiphenyl ether	-	mg/kg	5	ND
Pentabromodiphenyl ether	-	mg/kg	5	ND



SGS is pleased to announce the launch of its new 'Green' product line. This line is designed to meet the needs of customers who are looking for products that are both high quality and environmentally friendly. The 'Green' line is made from 100% recycled materials and is completely free of lead, mercury, and other hazardous substances. This product line is available in a wide range of sizes and configurations to meet your specific needs. For more information, please contact your local SGS office or visit our website at www.sgsgroup.com.

Member of the SGS Group (SGS SA)

Imballaggio & Consegna

dettagli sul confezionamento	Produttore professionale di schede PCB da 16 anni
Dettaglio di consegna	7-12days



FAQ

1. In che modo O-Leading garantisce la qualità?

Il nostro standard di alta qualità si ottiene con il seguente.

1. Il processo è strettamente controllato secondo gli standard ISO 9001: 2008.
2. Ampio uso del software nella gestione del processo di produzione
3. Strumenti e strumenti di collaudo all'avanguardia. Per esempio. Flying Probe, X-ray Inspection, AOI (Automated Optical Inspector) e ICT (test in-circuit).
4. Specificato team di garanzia della qualità con processo di analisi caso di fallimento
5. Formazione e formazione continua del personale

2. In che modo O-Leading mantiene il prezzo competitivo?

Nell'ultimo decennio, i prezzi di molte materie prime (ad esempio rame, prodotti chimici) erano raddoppiati, triplicati o quadruplicati; La valuta cinese RMB aveva apprezzato il 31% rispetto al dollaro USA; E anche il nostro costo del lavoro è aumentato in modo significativo. Tuttavia, O-Leading ha mantenuto costanti i nostri prezzi. Questo è tutto per le nostre innovazioni nel ridurre i costi, evitare sprechi e migliorare l'efficienza. I nostri prezzi sono molto competitivi nel settore allo stesso livello di qualità.

Crediamo in una partnership vantaggiosa con i nostri clienti. La nostra partnership sarà reciprocamente vantaggiosa se siamo in grado di fornirvi un vantaggio in termini di costi e qualità.

3. Quali tipi di schede possono utilizzare il processo O-Leading?

FR4 comuni, tavole ad alto TG e senza alogeni, Rogers, Arlon, Telfon, schede in alluminio / rame, PI, ecc.

4. Quali dati sono necessari per la produzione di PCB?

È meglio fornire dati nel formato Gerber 274-X. Inoltre, è possibile elaborare anche Cam350, CAD, Protel 99se, PADS, DXP e Eagle.

5. Qual è il flusso di processo tipico per PCB multistrato?

Materiale da taglio → Film secco interno → Incisione interna → AOI interno → Multi-legame → Sovrapposizione di strati Premendo → Foratura → PTH → Placcatura → Pellicola asciutta esterna → Placcatura → Incisione esterna → AOI esterno → Maschera di saldatura → Contrassegno del componente → Finitura superficiale → Instradamento → E / T → Ispezione visiva.