

# Benvenuto in O-leading

Siamo produttori di PCB professionali con più di dieci anni di esperienza. Gamma di prodotti: PCB singolo, doppio lato, multistrato, PCB flessibile e MCPCB. Siamo in grado di fornire un rapido servizio di prototipazione: S / S in 24 ore, 4-8 unità in 48-96 ore di produzione.

PIATTO DI RAME HOLES MINIMO .025 AVG, .020 MIN .. I FORI NON POSSONO ESSERE COLLEGATI

Confezione con pellicola a bolle trasparente incolore, 25 pezzi / sacchetto, mettere il disidratante sul fianco, mettere la scheda dell'indicatore di umidità sul lato superiore

## Descrizione del prodotto

### Info Veloci

Luogo d'origine	Guangdong, Cina (continente)	Marchio	O-leader
Materiale di base	FR-4, Alluminio	Spessore di rame	0,5 once-5 once
Min. Dimensione del buco	0,2 millimetri	Min. Larghezza della linea	0,2 millimetri
Finitura superficiale applicabile a	immersione oro, OSP, senza piombo HASL	Spessore del bordo	0.1-5mm
certificati	led, telefono cellulare, condizionatori d'aria, lavatrici	personaggio	PWB di controllo industriale
peso	ISO9001, UL, RoHS, SGS	Q / CTN	10PCS-100PCS
colore	0,01 kg -5 kg	MOQ	10 pezzi
Numero di modello	blu, rosso, verde, nero, giallo	Min. Interlinea	0,2 millimetri
tipo desigh	produttore pcba assemblaggio pcb banca di potere	prezzo	\$ 0,1- \$ 10
	requisito del cliente	taglia	0.01m3-10m3

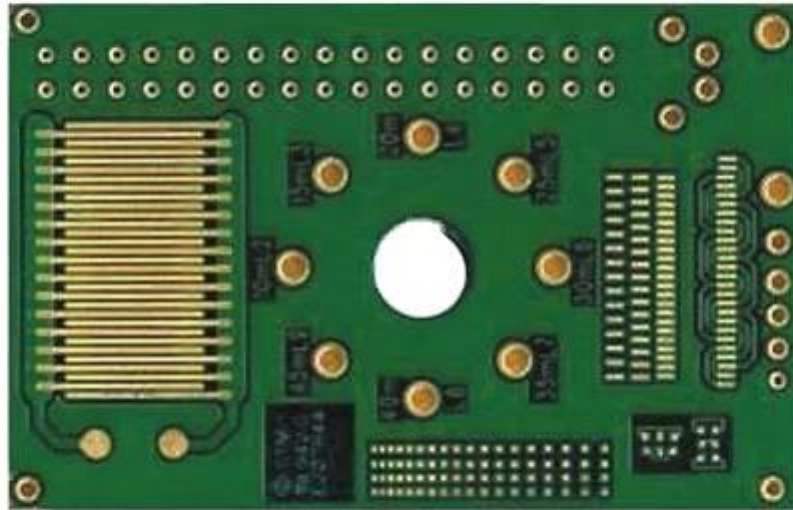
### Imballaggio & Consegna

Dettagli sul confezionamento:	Produttore professionale di schede PCB da 16 anni
Dettaglio di consegna:	7-12days

### Descrizione del prodotto

**Fabbricazione professionale di schede PCB da 16 anni**

articolo	2014		2015 ~ 2016		2017 ~ 2018	
	Volume	Campione	Volume	Campione	Volume	Campione
Conteggio dei livelli	32	42	38	44	42	48
Linea / spazio min (µm)	50/50	40/45	40/45	40/40	35/40	35/35
Foro minimo diametro (mm)	0.15	0.10	0.15	0.10	0.15	0.10
Proporzioni di PTH	14: 1	16: 1	16: 1	18: 1	18: 1	20: 1
N + C + N	4 + C + 4	5 + C + 5	5 + C + 5	6 + C + 6	5 + C + 5	6 + C + 6
Qualsiasi interconnessione a livello	5 + 2 + 5	6 + 2 + 6	5 + 2 + 5	6 + 2 + 6	5 + 2 + 5	6 + 2 + 6
Riempimento del piatto via	SÌ	-	SÌ	-	SÌ	-
Min. spessore del nucleo (escluso il rame) (µm)	50	40	40	30	40	30
Min. Diametro laser drill (µm)	75	65	65	50	50	40
Via su sepolto buco / impilato via	SÌ	-	SÌ	-	SÌ	-
Materiale	FR4, Megtron, Nelco, Rogers, rame pesante, ecc.					
PCB condensatore incorporato	Sì	-	Sì	-	Sì	-
Processo di superficie	HASL senza piombo, ENIG, OSP, argento per immersione, stagno per immersione, Flash oro, placcatura in oro, placcatura in oro duro selettivo, Maschera di saldatura pelabile, inchiostro al carbone					



[www.o-leading.com](http://www.o-leading.com)

**Paese d'origine:** il pcb di rame spesso commercia la porcellana, il produttore del PWB di piccolo volume, i pcs di alta qualità Porcellana

La nostra squadra





certificazioni



### QUALITY MANAGEMENT SYSTEM CERTIFICATE

Certificate No: 16118Q10347R05

**We hereby certify that**  
**O-LEADING SUPPLY CHAIN(HK) CO.,LIMITED**  
 Credit No: 61691591-000-07-17-2  
 Registration Add: ROOM 603D 6/F HANG PONT COMMERCIAL BUILDING,31 TONKIN ST,CHEUNG SHA WAN,KL, HK  
 Business Add: 1313 Floor 13 Fortune Building, Danstui Town Huiyang District, Huizhou, Guangdong, China

Has implemented and maintains a **Quality Management System**  
 Which fulfills the requirements of the following standards  
 GB/T19001-2016 idt ISO9001:2015

**Scope of certification**  
 Sales of printed circuit boards

Initial Issuance period: February 27, 2018  
 This certificate is valid during: February 27, 2018 -- February 26, 2021  
 This certificate is invalid without CICC qualified label in the following period

First supervision and audit	Qualified mark	Second supervision and audit	Qualified mark
-----------------------------	----------------	------------------------------	----------------

The certification registration scope does't include those products/services scopes which fail to be covered by the relevant effective administrative permission and qualification permission required by the state. The effectiveness of this certificate shall be evaluated by annual surveillance audit of CICC. The certificate shall be valid when used together with the surveillance audit conclusion. The related information of this certification can be searched at the public website of company www.cicc.com.cn.

201726 201VZL430354 - Wiring, Printed - Component

**UL ONLINE CERTIFICATIONS DIRECTORY**

**ZPMV2.E490354**  
**Wiring, Printed - Component**

For enhanced search functionality, please visit [UL's QPL Family of Databases](#).  
 Click on a product designation for complete information.  
[Page Bottom](#)

**Wiring, Printed - Component**

[See General Information for Wiring, Printed - Components](#)

**O-LEADING SUPPLY CHAIN CO LIMITED** E490354  
 Fortune Building, Nanheng West Road  
 Room 1313  
 Huizhou, Guangdong 516211, CHINA

Type	Cond Width			SS/ DS/ Diam	Area	Solder		Diper		Flame	RoHS	C
	Min	Min	Cond			Limits	Temp	Class	DSR			
<b>Hull/Bayer (mass laminate) printed wiring boards.</b>												
<b>O-LEADING-401</b>												
	0.2 (0.004)	0.3 (0.012)	34 (1.34)	D6	12.7 (0.5)	260	10	130	V-0	-	-	-
<b>O-LEADING-407</b>												
	0.08 (0.003)	0.2 (0.008)	17 (0.67)	D5	9.2 (0.4)	260	10	170	V-0	NI	-	-
<b>Hull/Bayer printed wiring boards.</b>												
<b>O-LEADING-408</b>												
	0.125 (0.005)	0.125 (0.005)	12 (0.47) 31(1.25)	D6	50.8 (2.0)	260	20	130	V-0	NI	-	-
<b>Single layer printed wiring boards.</b>												
<b>O-LEADING-002</b>												
	0.76 (0.015)	1.14 (0.045)	34 (1.34)	S5	19.1 (0.8)	260	10	105	V-0	NI	-	-
<b>O-LEADING-003</b>												
	0.38 (0.015)	1.14 (0.045)	34 (1.34)	S5	19.1 (0.8)	260	10	130	V-0	▲	-	-
<b>O-LEADING-033</b>												
	0.15 (0.006)	0.3 (0.012)	34 (1.34)	S5	25.4 (1.0)	260	10	120	V-0	NI	-	-
<b>O-LEADING-205</b>												
	0.1 (0.004)	0.3 (0.012)	34 (1.34)	D6	69.6 (2.7)	260	10	130	V-0	NI	-	-
<b>O-LEADING-206</b>												
	0.15 (0.006)	0.33 (0.013)	17 (0.67)	D5	69.6 (2.7)	260	10	130	V-0	NI	-	-

\* - CTI marking is optional and may be marked on the printed wiring board.

Marking: Company name or file number and type designation. May be followed by a suffix to denote factory identification or burning test classification.  
 Last updated on 2017-01-27

Questions? [Print this page](#) [Terms of Use](#) [Page Top](#)

[http://www.ul.com/portal/en/sectors/PCB/PDF/201VZL430354/Wiring,Printed-Component.pdf](#) 10

**SGS**

**Test Report** No. CANEC1805164701 Date: 03 Apr 2018 Page 2 of 8

Test Results:

Test Part Description:

Specimen No. **SGS Sample ID** **Description**  
 SN1 CAN18-051647.001 Green "PCB"

- Remarks:
- (1) 1 mg/kg = 1 ppm = 0.0001%
  - (2) MDL = Method Detection Limit
  - (3) ND = Not Detected (< MDL)
  - (4) "-" = Not Regulated

**RoHS Directive (EU) 2015/863 amending Annex II to Directive 2011/65/EU**

Test Method: With reference to IEC 62321-4:2014+A1:2017, IEC62321-5:2013, IEC62321-7-2:2017, IEC 62321-6:2015 and IEC62321-8:2017, analyzed by ICP-OES, UV-Vis and GC-MS.

Test Item(s)	Limit	Unit	MDL	Det
Cadmium (Cd)	100	mg/kg	2	ND
Lead (Pb)	1,000	mg/kg	2	9
Mercury (Hg)	1,000	mg/kg	2	ND
Hexavalent Chromium (CrVI)	1,000	mg/kg	8	ND
Sum of PBBs	1,000	mg/kg	-	ND
Monobromobiphenyl	-	mg/kg	5	ND
Dibromobiphenyl	-	mg/kg	5	ND
Tribromobiphenyl	-	mg/kg	5	ND
Tetrabromobiphenyl	-	mg/kg	5	ND
Pentabromobiphenyl	-	mg/kg	5	ND
Hexabromobiphenyl	-	mg/kg	5	ND
Heptabromobiphenyl	-	mg/kg	5	ND
Octabromobiphenyl	-	mg/kg	5	ND
Nonabromobiphenyl	-	mg/kg	5	ND
Decabromobiphenyl	-	mg/kg	5	ND
Sum of PBDEs	1,000	mg/kg	-	ND
Monobromodiphenyl ether	-	mg/kg	5	ND
Dibromodiphenyl ether	-	mg/kg	5	ND
Tribromodiphenyl ether	-	mg/kg	5	ND
Tetrabromodiphenyl ether	-	mg/kg	5	ND
Pentabromodiphenyl ether	-	mg/kg	5	ND

SGS is pleased to announce that it has been awarded the ISO 9001:2015 certification for its services of testing, inspection, and certification. SGS is a member of the Bureau Veritas Group. For more information, please visit [www.sgs.com](#).  
 SGS is pleased to announce that it has been awarded the ISO 14001:2015 certification for its services of testing, inspection, and certification. SGS is a member of the Bureau Veritas Group. For more information, please visit [www.sgs.com](#).  
 SGS is pleased to announce that it has been awarded the ISO 45001:2018 certification for its services of testing, inspection, and certification. SGS is a member of the Bureau Veritas Group. For more information, please visit [www.sgs.com](#).

## Imballaggio & Consegna

dettagli sul confezionamento	Produttore professionale di schede PCB da 16 anni
Dettaglio di consegna	7-12days



## FAQ

1. In che modo O-Leading garantisce la qualità?

Il nostro standard di alta qualità si ottiene con il seguente.

1. Il processo è strettamente controllato secondo gli standard ISO 9001: 2008.
2. Ampio uso del software nella gestione del processo di produzione
3. Strumenti e strumenti di collaudo all'avanguardia. Per esempio. Flying Probe, X-ray Inspection, AOI (Automated Optical Inspector) e ICT (test in-circuit).
4. Specificato team di garanzia della qualità con processo di analisi caso di fallimento
5. Formazione e formazione continua del personale

2. In che modo O-Leading mantiene il prezzo competitivo?

Nell'ultimo decennio, i prezzi di molte materie prime (ad esempio rame, prodotti chimici) erano raddoppiati, triplicati o quadruplicati; La valuta cinese RMB aveva apprezzato il 31% rispetto al dollaro USA; E anche il nostro costo del lavoro è aumentato in modo significativo. Tuttavia, O-Leading ha mantenuto costanti i nostri prezzi. Questo è tutto per le nostre innovazioni nel ridurre i costi, evitare sprechi e migliorare l'efficienza. I nostri prezzi sono molto competitivi nel settore allo stesso livello di qualità.

Crediamo in una partnership vantaggiosa con i nostri clienti. La nostra partnership sarà reciprocamente vantaggiosa se siamo in grado di fornirvi un vantaggio in termini di costi e qualità.

3. Quali tipi di schede possono utilizzare il processo O-Leading?

FR4 comuni, tavole ad alto TG e senza alogeni, Rogers, Arlon, Telfon, schede in alluminio / rame, PI, ecc.

4. Quali dati sono necessari per la produzione di PCB?

È meglio fornire dati nel formato Gerber 274-X. Inoltre, è possibile elaborare anche Cam350, CAD, Protel 99se, PADS, DXP e Eagle.

5. Qual è il flusso di processo tipico per PCB multistrato?

Materiale da taglio → Film secco interno → Incisione interna → AOI interno → Multi-legame → Sovrapposizione di strati Premendo → Foratura → PTH → Placcatura → Pellicola asciutta esterna → Placcatura → Incisione esterna → AOI esterno → Maschera di saldatura → Contrassegno del componente → Finitura superficiale → Instradamento → E / T → Ispezione visiva.