

Benvenuto in O-Leading

O-Leading si impegna per essere il partner della soluzione one stop nella catena di fornitura EMS, tra cui progettazione PCB, fabbricazione PCB e assemblaggio PCB (PCBA). Forniamo alcune delle tecnologie PCB più avanzate, tra cui PCB HDI, PCB multistrato, PCB rigidi-flessibili Siamo in grado di supportare dal prototipo a rotazione rapida alla produzione media e di massa.

In generale, i nostri clienti globali sono molto colpiti dai nostri servizi: risposta rapida, prezzo competitivo e impegno di qualità. Fornire un servizio tecnico più prezioso e una soluzione globale è il modo in cui O-leader in avanti.

Guardando al futuro, O-Leading si concentrerà sull'innovazione e sullo sviluppo della tecnologia di produzione elettronica come sempre e farà sforzi costanti sul servizio one-stop PCB e PCBA per fornire servizi di prima classe e creare più valore per i nostri clienti.

Siamo produttori di PCB professionali con oltre dieci anni di esperienza. Gamma di prodotti: PCB singolo, doppio lato, multistrato, PCB flessibile e MCPCB. Siamo in grado di fornire un servizio prototipo rapido: S / S in 24 ore, 4-8 giocatori in 48-96 ore lavorative di produzione.

PIATTI DI RAME MINIMO MINIMO .025 AVG, .020 MIN. I FORI NON POSSONO ESSERE COLLEGATI

Confezione con pellicola a bolle trasparente incolore, 25 pezzi / sacchetto, mettere l'essiccante nel fianco, mettere la scheda dell'indicatore di umidità sul lato superiore

Descrizione del prodotto

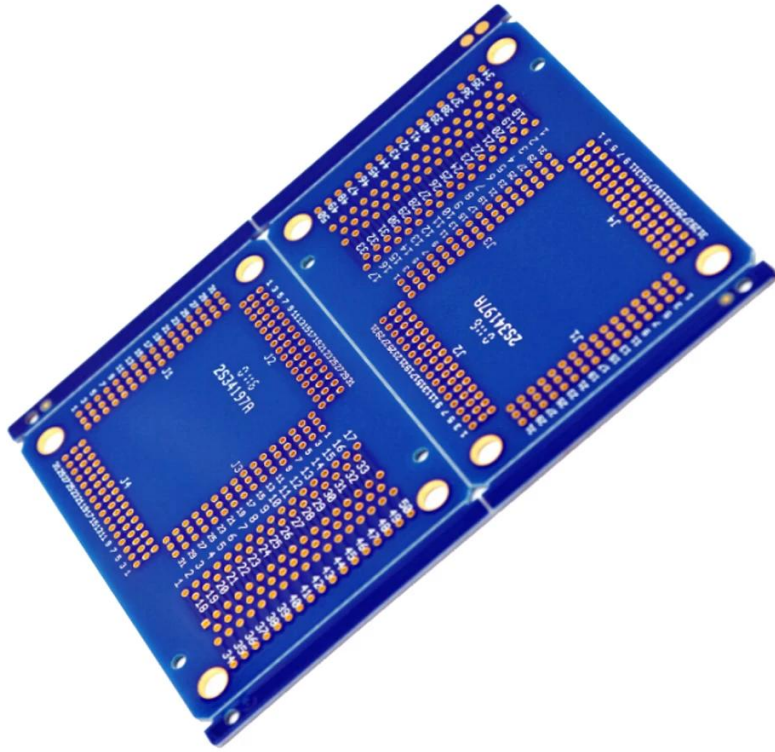
Info Veloci

Luogo d'origine	Guangdong, Cina (continente)	Marchio	O-leader
Materiale di base	FR-4, Alluminio	Spessore di rame	0,5 once-5 once
Min. Dimensione del foro	0,2 millimetri	Min. Larghezza della linea	0.1-5mm
Finitura superficiale applicabile a	oro da immersione, OSP, HASL senza piombo	Spessore della scheda	blu, rosso, verde, nero. giallo
certificati	led, cellulare, condizionatori, lavatrici	personaggio	PCB di controllo industriale
peso	ISO9001, UL, RoHS, SGS	Q / CTN	10PCS-100PCS
Numero di modello	0,01 kg -5 kg	MOQ	10 pezzi
colore	produttore pcca assemblaggio pcb banca di potere	Min. Interlinea	0,2 millimetri
tipo desigh	blu, rosso, verde, nero. giallo	prezzo	\$ 0,1- \$ 10
	requisito del cliente	taglia	0.01m3-10m3

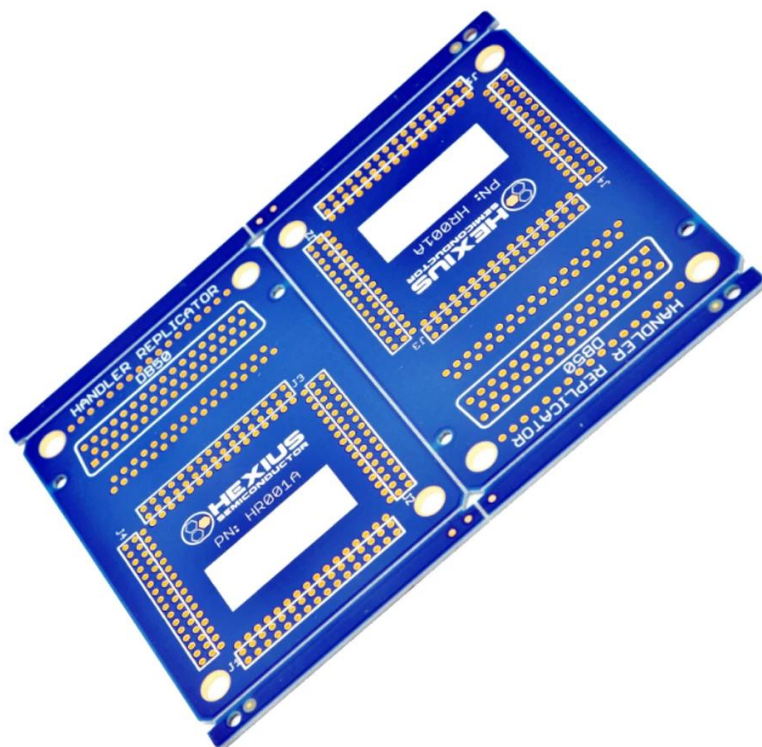
16 anni di produzione professionale di schede PCB OEM

articolo	2014		2015 ~ 2016		2017 ~ 2018	
	Volume	Campione	Volume	Campione	Volume	Campione
Conteggio dei livelli	32	42	38	44	42	48
Linea / spazio min (µm)	50/50	40/45	40/45	40/40	35/40	35/35
Foro min diametro (mm)	0.15	0.10	0.15	0.10	0.15	0.10
Proporzioni di PTH	14: 1	16: 1	16: 1	18: 1	18: 1	20: 1
N + C + N	4 + C + 4	5 + C + 5	5 + C + 5	6 + C + 6	5 + C + 5	6 + C + 6
Qualsiasi interconnessione di layer	5 + 2 + 5	6 + 2 + 6	5 + 2 + 5	6 + 2 + 6	5 + 2 + 5	6 + 2 + 6
Riempimento della piastra tramite	SÌ	-	SÌ	-	SÌ	-
Min. spessore del nucleo (escluso rame) (µm)	50	40	40	30	40	30
Min. Diametro del trapano laser (µm)	75	65	65	50	50	40
Via sepolto foro / impilati via	Sì	-	Sì	-	Sì	-
Materiale	FR4, Megtron, Nelco, Rogers, Heavy Copper, ecc.					
PCB condensatore incorporato	Sì	-	Sì	-	Sì	-
Processo di superficie	Senza piombo HASL, ENIG, OSP, argento ad immersione, stagno ad immersione, Oro flash, placcatura in oro, placcatura in oro duro selettiva, Maschera saldabile, inchiostro al carbonio					

O-LEADING
To Be **Reliable**, To Be **Valuable**



www.o-leading.com



www.o-leading.com

Produttore di pcb di piccolo volume

La nostra squadra





certificazioni





QUALITY MANAGEMENT SYSTEM CERTIFICATE

Certificate No.: 16118Q10347R02

We hereby certify that

O-LEADING SUPPLY CHAIN(HK) CO.,LIMITED
 Credit No.: 61691591-000-07-17-2
 Registration Add: ROOM 603D 6/F HANG PONG COMMERCIAL BUILDING, 31 TONKIN ST. CHEUNG SHA WAN, KL, HK
 Business Add: 1313 Floor 13 Fortune Building, Danstui Town, Huiyang District, Huizhou, Guangdong, China

Has implemented and maintains a **Quality Management System** Which fulfills the requirements of the following standards
GB/T19001-2016 idt ISO9001:2015

Scope of certification
 Sales of printed circuit boards

Initial Issuance period: February 27, 2018
 This certificate is valid during: February 27, 2018 -- February 26, 2021
 This certificate is invalid without CICC qualified label in the following period

First supervision and audit	Qualified mark	Second supervision and audit	Qualified mark
-----------------------------	----------------	------------------------------	----------------

The certification inspection scope doesn't include the production services scope which fail to be covered by the relevant effective administration permission and qualification permission required by the state. The effectiveness of this certificate shall be validated by annual surveillance audit of CICC. The certificate shall be valid when used together with the surveillance audit conclusion. The related information of this certification can be searched at the portal of the site of company www.cicc.com.cn.






201726 2016VZL430354 - Wiring, Printed - Component



ZPMV2.E490354
Wiring, Printed - Component

For enhanced search functionality, please visit [UL's QCI Family of Databases](#).
 Click on a product designation for complete information.

[Page Bottom](#)

Wiring, Printed - Component

[See General Information for Wiring, Printed - Components](#)

O-LEADING SUPPLY CHAIN CO LIMITED

Fortune Building, Nanheng West Road
 Room 1313
 Huizhou, Guangdong 516211, CHINA

E490354

	Cond Width			SS/ DS/	Area Diam	Solder Limits	Dper Temp	Flame Class	RoHS UL796	C T	
	Min Edge	Cond	Thk								
Typ	max(in)	mm(in)	mic(mil)	DS0	mm(in)	C	sec	C	Class	DSR	I
Multi-layer (mass laminate) printed wiring boards.											
O-LEADING-001											
	0.2 (0.004)	0.3 (0.012)	34 (1.34)	DS	12.7 (0.5)	260	10	130	V-0	-	-
O-LEADING-002											
	0.08 (0.003)	0.2 (0.008)	17 (0.67)	DS	9.2 (0.4)	260	10	130	V-0	NI	-
Multi-layer printed wiring boards.											
O-LEADING-008											
	0.125 (0.005)	0.125 (0.005)	12 (0.47) min:1.26	DS	50.8 (2.0)	260	10	130	V-0	NI	1
Single layer printed wiring boards.											
O-LEADING-002											
	0.76 (0.015)	1.14 (0.045)	34 (1.34)	SS	19.1 (0.8)	260	10	105	V-0	NI	-
O-LEADING-003											
	0.38 (0.015)	1.14 (0.045)	34 (1.34)	SS	19.1 (0.8)	260	10	130	V-0	▲	-
O-LEADING-033											
	0.15 (0.006)	0.3 (0.012)	34 (1.34)	SS	25.4 (1.0)	260	10	120	V-0	NI	-
O-LEADING-205											
	0.2 (0.004)	0.3 (0.012)	34 (1.34)	DS	69.6 (2.7)	260	10	130	V-0	NI	-
O-LEADING-206											
	0.15 (0.006)	0.33 (0.013)	17 (0.67)	DS	69.6 (2.7)	260	10	130	V-0	NI	-

* - CTI marking is optional and may be marked on the printed wiring board.

Marking: Company name or file number and type designation. May be followed by a suffix to denote factory identification or burning test classification.
 Last updated on 2017-01-27

Questions? Print this page Terms of Use Page Top

[http://www.ul.com/portal/ul/qci/qci-certification/qci-certification/ZPMV2.E490354.com?mf= Wiring, Printed - Component](#)



Test Report

No. CANEC1805164701

Date: 03 Apr 2018

Page 2 of 6

Test Results:

Test Part Description:

Specimen No. **SGS Sample ID** **Description**
 SH1 CAN18-051647.001 Green "PCB"

Remarks:

- (1) 1 mg/kg = 1 ppm = 0.0001%
- (2) MDL = Method Detection Limit
- (3) ND = Not Detected (< MDL)
- (4) "-" = Not Regulated

RoHS Directive (EU) 2015/863 amending Annex II to Directive 2011/65/EU

Test Method: With reference to IEC 62321-4:2014+A1:2017, IEC 62321-5:2013, IEC 62321-7-2:2017, IEC 62321-6:2015 and IEC 62321-8:2017, analyzed by ICP-OES, UV-Vis and GC-MS.

Test Item(s)	Limit	Unit	MCL	Det
Cadmium (Cd)	100	mg/kg	2	ND
Lead (Pb)	1,000	mg/kg	2	9
Mercury (Hg)	1,000	mg/kg	2	ND
Hexavalent Chromium (CrVI)	1,000	mg/kg	8	ND
Sum of PBBs	1,000	mg/kg	-	ND
Monobromobiphenyl	-	mg/kg	5	ND
Dibromobiphenyl	-	mg/kg	5	ND
Tribromobiphenyl	-	mg/kg	5	ND
Tetrabromobiphenyl	-	mg/kg	5	ND
Pentabromobiphenyl	-	mg/kg	5	ND
Hexabromobiphenyl	-	mg/kg	5	ND
Heptabromobiphenyl	-	mg/kg	5	ND
Octabromobiphenyl	-	mg/kg	5	ND
Nonabromobiphenyl	-	mg/kg	5	ND
Decabromobiphenyl	-	mg/kg	5	ND
Sum of PBDEs	1,000	mg/kg	-	ND
Monobromodiphenyl ether	-	mg/kg	5	ND
Dibromodiphenyl ether	-	mg/kg	5	ND
Tribromodiphenyl ether	-	mg/kg	5	ND
Tetrabromodiphenyl ether	-	mg/kg	5	ND
Pentabromodiphenyl ether	-	mg/kg	5	ND



SGS Testing Laboratory (Shenzhen) Ltd. is a member of the SGS Group of Companies. The SGS Group of Companies is a global leader in testing, inspection and certification services. The SGS Group of Companies is committed to providing high quality services and maintaining the highest standards of integrity and independence. The SGS Group of Companies is a member of the International Organization of Standardization (ISO) and the International Union of Pure and Applied Chemistry (IUPAC).

SGS Testing Laboratory (Shenzhen) Ltd. 15001 1500-02-010000 1500-02-010010
 中国 广东 深圳市宝安区西乡街道铁岗社区1500号 邮编: 518101 1500-02-010000 1500-02-010010
 Member of the SGS Group (SGL) SA

Imballaggio e consegna

dettagli sul confezionamento	16 anni produttore professionale di schede PCB OEM
Dettaglio di consegna	7-12days



FAQ

1. In che modo O-Leading garantisce la qualità?

Il nostro elevato standard di qualità è raggiunto con quanto segue.

1. Il processo è rigorosamente controllato secondo gli standard ISO 9001: 2008.

2. Ampio utilizzo di software nella gestione del processo di produzione

3. Attrezzature e strumenti di collaudo all'avanguardia. Per esempio. Sonda volante, ispezione a raggi X, AOI (Automated Optical Inspector) e ICT (test in-circuit).

4. Dedicato team di controllo qualità con processo di analisi dei

casi di fallimento

5. Formazione e formazione continua del personale

2. In che modo O-Leading mantiene il tuo prezzo competitivo?

Nell'ultimo decennio, i prezzi di molte materie prime (ad es. Rame, prodotti chimici) sono raddoppiati, triplicati o quadruplicati; La valuta cinese RMB si è apprezzata del 31% rispetto al dollaro USA; E anche il nostro costo del lavoro è aumentato in modo significativo. Tuttavia, O-Leading ha mantenuto costanti i nostri prezzi. Questo appartiene interamente alle nostre innovazioni nel ridurre i costi, evitare gli sprechi e migliorare l'efficienza. I nostri prezzi sono molto competitivi nel settore allo stesso livello di qualità.

Crediamo in una partnership vantaggiosa per tutti con i nostri clienti. La nostra partnership sarà reciprocamente vantaggiosa se possiamo offrirti un vantaggio in termini di costi e qualità.

3. Quali tipi di schede possono elaborare O-Leading?

Schede comuni FR4, high TG e senza alogeni, Rogers, Arlon, Telfon, schede a base di alluminio / rame, PI, ecc.

4. Quali dati sono necessari per la produzione di PCB?

È meglio fornire i dati nel formato Gerber 274-X. Inoltre, è possibile elaborare anche Cam350, CAD, Protel 99se, PADS, DXP ed Eagle.

5. Qual è il flusso di processo tipico per PCB multistrato?

**Taglio del materiale → Pellicola a secco interna → attacco interno → AOI interno → Multi-bond → Strato impilato verso l'alto
Pressatura → Foratura → PTH → Placcatura pannello → Pellicola asciutta esterna → Placcatura a motivo → Incisione esterna → AOI esterno → Maschera di saldatura → Contrassegno componente → Finitura superficiale → Instradamento → E / T → Controllo visivo.**