

## Benvenuto in O-Leading

Siamo produttori di PCB professionali con oltre dieci anni di esperienza. Gamma di prodotti: PCB singolo, doppio lato, multistrato, PCB flessibile e MCPCB. Siamo in grado di fornire un servizio prototipo rapido: S / S in 24 ore, 4-8 giocatori in 48-96 ore lavorative di produzione.

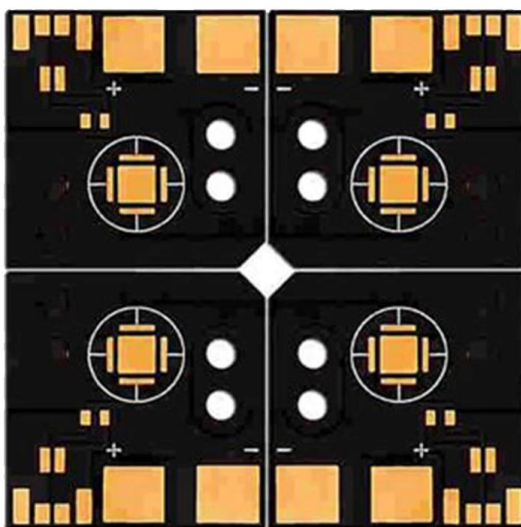
LAMIERA FORI RAME MINIMO .025 AVG, .020 MIN. I FORI NON POSSONO ESSERE COLLEGATI

Confezione con pellicola a bolle trasparente incolore, 25 pezzi / sacchetto, mettere l'essiccante nel fianco, mettere la scheda dell'indicatore di umidità sul lato superiore

FARE CLIC SU QUESTI PER MAGGIORI INFORMAZIONI: [Immersion Gold produttore cina](#)

## Descrizione del prodotto

P / N PCB	Q501805-A
Conteggio dei livelli	2L
Materiale	Ceramica di base
Board thk	0,50 millimetri
thk di rame	1/1 oncia
Dimensione del foro più piccola	1,6 millimetri
Numero di fori (pezzi)	4
linea w / s	/
Controllo di impedenza. S / N (% Tol)	N
Finitura superficiale	ENIG
Maschera per saldatura Serigrafia	N / A
Dimensioni scheda singola	Dim X (mm): 109; Dim Y (mm): 50
Panelisation	Dim X (mm): 109; Dim Y (mm): 50; No di UPS: 1
Speciale	N
Routing / Punzonatura	CNC



[www.o-leading.com](http://www.o-leading.com)

Produttore di tavole di rame pesante Cina

**La nostra squadra**





**certificazioni**





## Imballaggio e consegna

dettagli sul confezionamento	16 anni produttore professionale di schede PCB OEM
Dettaglio di consegna	7-12days



## FAQ

1. In che modo O-Leading garantisce la qualità? ([Prototipo PCB Azienda assemblaggio porcellana](#))

Il nostro elevato standard di qualità è raggiunto con quanto segue.

1. Il processo è rigorosamente controllato secondo gli standard ISO 9001: 2008.
2. Ampio utilizzo di software nella gestione del processo di produzione
3. Attrezzature e strumenti di collaudo all'avanguardia. Per esempio. Sonda volante, ispezione a raggi X, AOI (Automated Optical Inspector) e ICT (test in-circuit).
4. Dedicato team di controllo qualità con processo di analisi dei casi di fallimento
5. Formazione e formazione continua del personale

2. In che modo O-Leading mantiene il tuo prezzo competitivo?

Nell'ultimo decennio, i prezzi di molte materie prime (ad es. Rame, prodotti chimici) sono raddoppiati, triplicati o quadruplicati; La valuta cinese RMB si è apprezzata del 31% rispetto al dollaro USA; E anche il nostro costo del lavoro è aumentato in modo significativo. Tuttavia, O-Leading ha mantenuto costanti i nostri prezzi. Questo appartiene interamente alle nostre innovazioni nel ridurre i costi, evitare gli sprechi e migliorare l'efficienza. I nostri prezzi sono molto competitivi nel settore allo stesso livello di qualità.

Crediamo in una partnership vantaggiosa per tutti con i nostri clienti. La nostra partnership sarà reciprocamente vantaggiosa se possiamo offrirti un vantaggio in termini di costi e qualità.

3. Quali tipi di schede possono elaborare O-Leading?

Schede comuni FR4, high TG e senza alogeni, Rogers, Arlon, Telfon, schede a base di alluminio / rame, PI, ecc.

4. Quali dati sono necessari per la produzione di PCB?

È meglio fornire i dati nel formato Gerber 274-X. Inoltre, è possibile elaborare anche Cam350, CAD, Protel 99se, PADS, DXP ed Eagle.

5. Qual è il flusso di processo tipico per PCB multistrato?

Taglio del materiale → Pellicola a secco interna → attacco interno → AOI interno → Multi-bond → Strato impilato verso l'alto Pressatura → Foratura → PTH → Placcatura pannello → Pellicola asciutta esterna → Placcatura a motivo → Incisione esterna → AOI esterno → Maschera di saldatura → Contrassegno componente → Finitura superficiale → Instradamento → E / T → Controllo visivo.