

Descrizione del prodotto

FINITURA: QUESTA SCHEDA DEVE ESSERE IMMERSIONE ORO PLACCATO SECONDO IPC-6012.
SPESSORE deve essere .050uM sopra 3-6uM nichelatura.

PIASTRA DI RAME FORI MINIMO.025 MEDIO,.020 MIN... FORI NON POSSONO ESSERE COLLEGATI

Pack con film a bolle trasparente incolore, 25 pz V borsa, mettere essiccante nel fianco, mettere carta indicatore di umidità sul lato superiore

Struttura a strati

L1---HOZ

-7mil PP-

--

L2---1OZ

-CORE 9.05mil-

L3---1OZ

--

-7mil PP-

L4---HOZ

Definizioni di layer:

*. GCMT - maschera superiore Conformal Coating

*. GTP - pasta saldante superiore

*. GTO - Top Silkscreen

*. GTS - Top Soldermask

*. GTL - strato superiore

*. G2L - strato interno segnale 1

=====

*. G3L - segnale interno Layer 2

*. GBL - strato inferiore

*. GBS - Bottom Soldermask

*. GBO - fondo Silkscreen

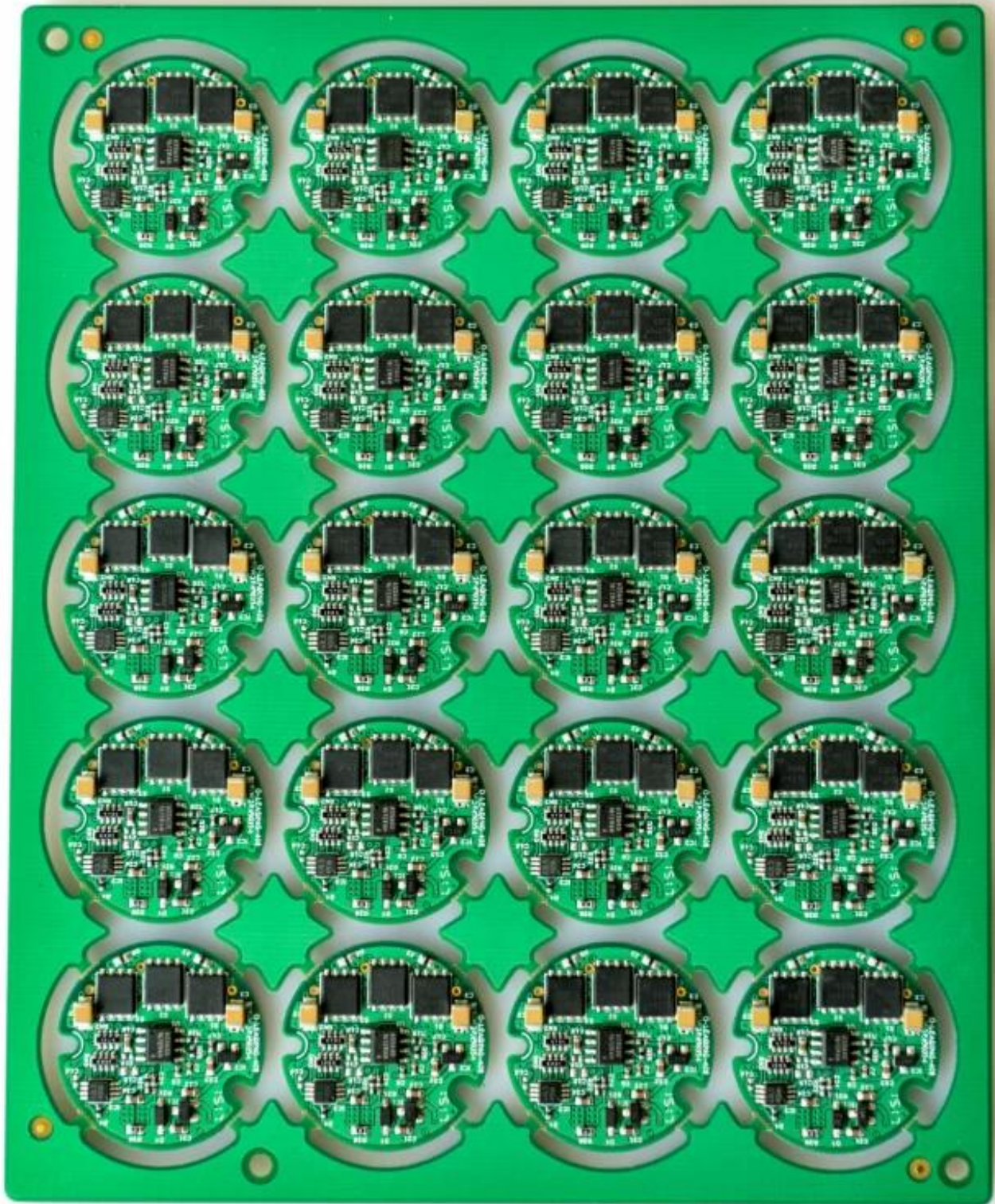
*. GBP - pasta saldante inferiore

*. GCMB - fondo Conformal Coating maschera









[bordo del PWB dell'OEM stampati azienda, bordo del PWB stampato azienda Cina](#)