

Descrizione del prodotto

Info Veloci

Luogo d'origine	Guangdong, Cina (continente)	Marchio	O-leader
Materiale di base	FR-4, Alluminio	Spessore di rame	0,5 once-5 once
Min. Dimensione del buco	0,2 millimetri	Min. Larghezza della linea	0,2 millimetri
Finitura superficiale applicabile a	immersione oro, OSP, senza piombo HASL	Spessore della tavola	0.1-5mm
certificati	led, telefono cellulare, condizionatori d'aria, lavatrici	personaggio	Pcb di controllo industriale
peso	ISO9001, UL, RoHS, SGS	Q / CTN	10PCS-100PCS
Numero di modello	0,01 kg -5 kg	MOQ	10 pezzi
colore	produttore pcba assemblaggio pcb banca di potere	Min. Interlinea	0,2 millimetri
tipo desigh	blu, rosso, verde, nero, giallo	prezzo	\$ 0,1- \$ 10
	requisito del cliente	taglia	0.01m3-10m3

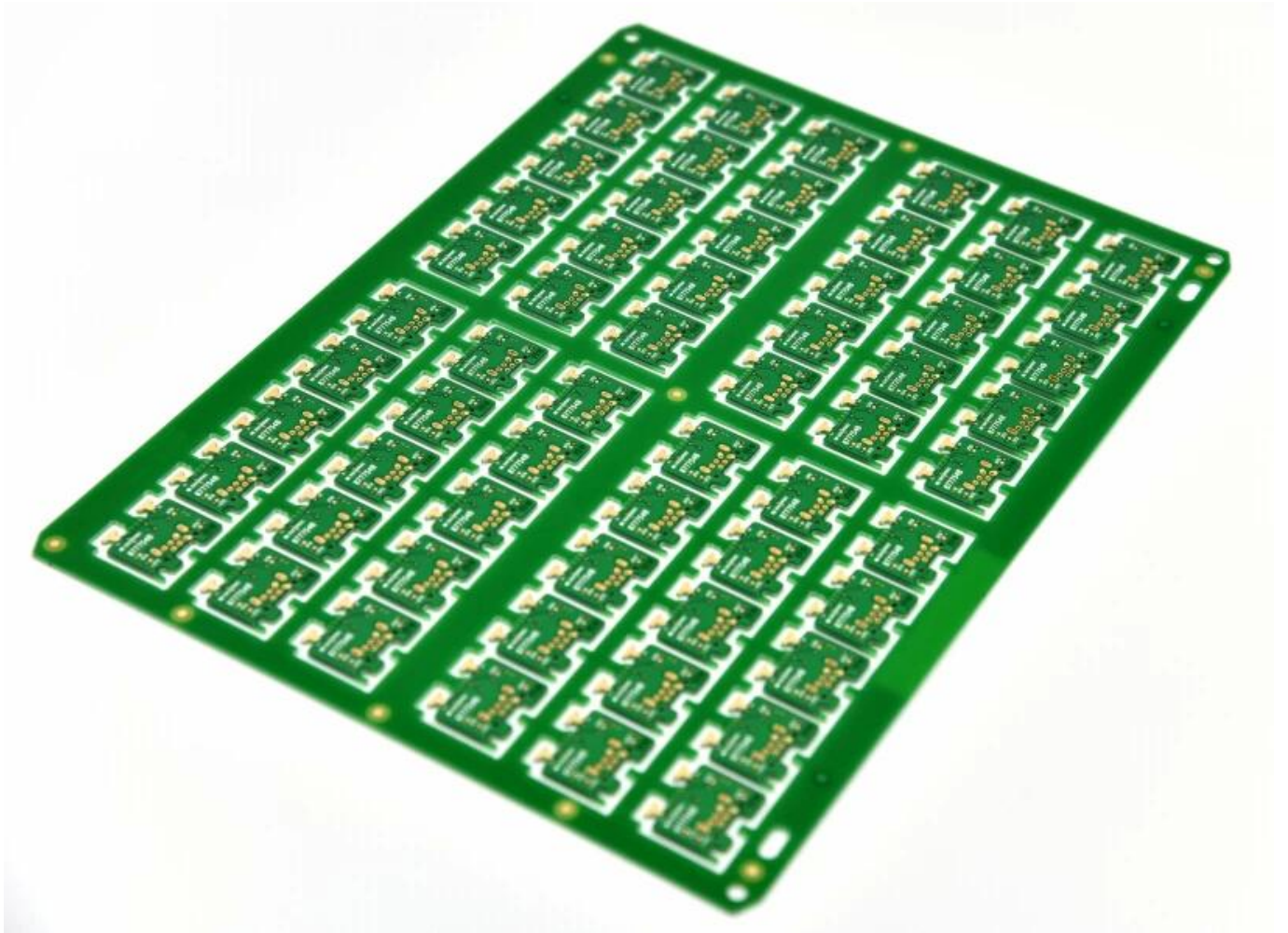
Imballaggio & Consegna

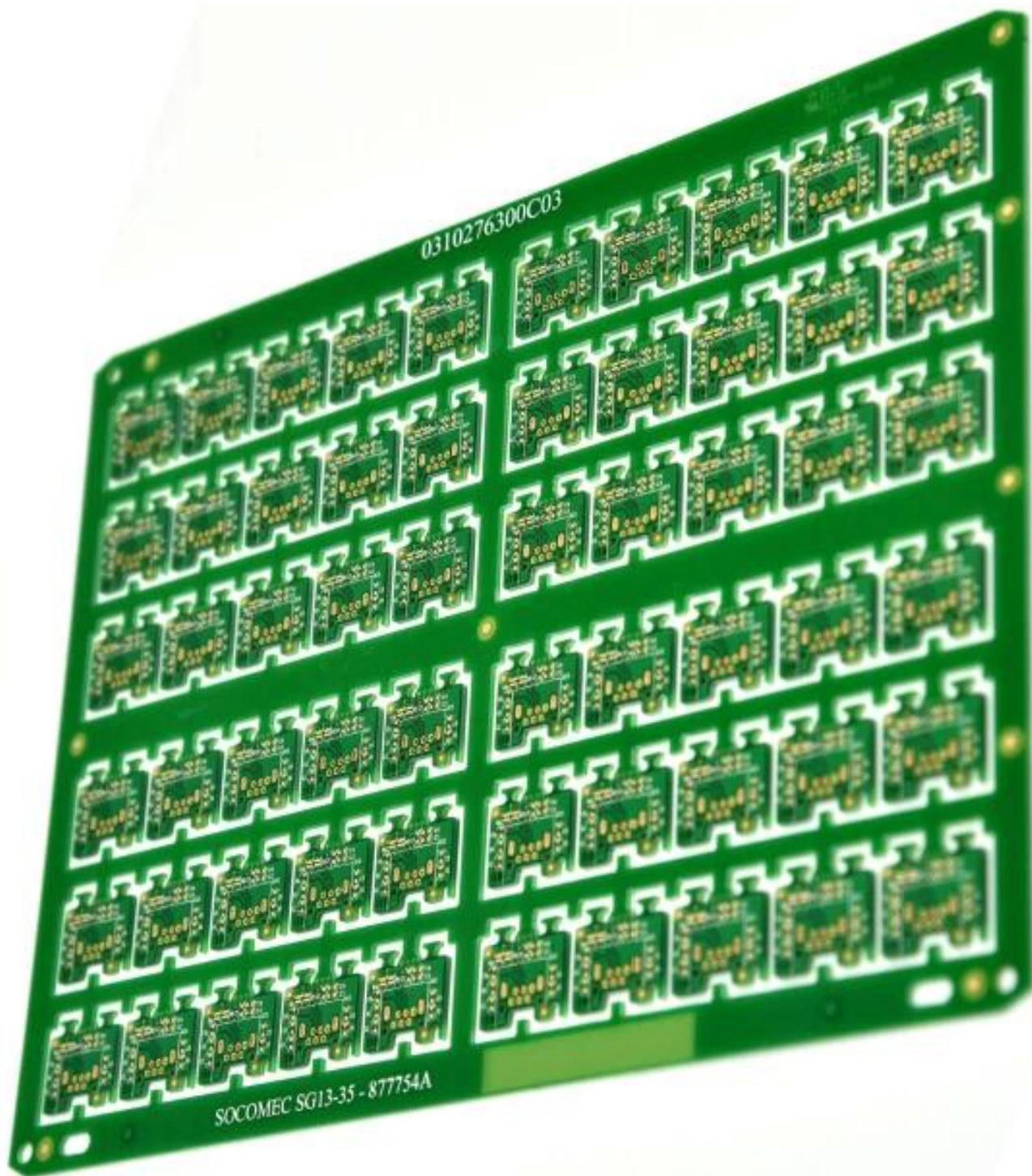
dettagli sul confezionamento	Produttore professionale di schede PCB da 16 anni
Dettaglio di consegna	7-12days

Descrizione del prodotto

Fabbricazione professionale di schede PCB da 16 anni

articolo	2014		2015 ~ 2016		2017 ~ 2018	
	Volume	Campione	Volume	Campione	Volume	Campione
Conteggio dei livelli	32	42	38	44	42	48
Linea / spazio min (µm)	50/50	40/45	40/45	40/40	35/40	35/35
Foro minimo diametro (mm)	0.15	0.10	0.15	0.10	0.15	0.10
Proporzioni di PTH	14: 1	16: 1	16: 1	18: 1	18: 1	20: 1
N + C + N	4 + C + 4	5 + C + 5	5 + C + 5	6 + C + 6	5 + C + 5	6 + C + 6
Qualsiasi interconnessione di livello	5 + 2 + 5	6 + 2 + 6	5 + 2 + 5	6 + 2 + 6	5 + 2 + 5	6 + 2 + 6
Riempimento del piatto via	Sì	-	Sì	-	Sì	-
Min. spessore del nucleo (escluso il rame) (µm)	50	40	40	30	40	30
Min. Diametro laser drill (µm)	75	65	65	50	50	40
Via su sepolto buco / impilato via	Sì	-	Sì	-	Sì	-
Materiale	FR4, Megtron, Nelco, Rogers, rame pesante, ecc.					
PCB condensatore incorporato	Sì	-	Sì	-	Sì	-
Processo di superficie	HASL senza piombo, ENIG, OSP, argento per immersione, stagno per immersione, Flash oro, placcatura in oro, placcatura in oro duro selettivo, Maschera di saldatura pelabile, inchiostro al carbone					





[Pcb design in china, PCB HDI Circuito stampato](#)