

# Benvenuto in O-Leading

O-Leading si impegna per essere il partner della soluzione one stop nella catena di fornitura EMS, tra cui progettazione PCB, fabbricazione PCB e assemblaggio PCB (PCBA). Forniamo alcune delle tecnologie PCB più avanzate, tra cui PCB HDI, PCB multistrato, PCB rigidi-flessibili Siamo in grado di supportare dal prototipo a rotazione rapida alla produzione media e di massa.

In generale, i nostri clienti globali sono molto colpiti dai nostri servizi: risposta rapida, prezzi competitivi e impegno di qualità. Fornire un servizio tecnico più prezioso e una soluzione globale è il modo in cui O-leader in avanti.

Guardando al futuro, O-Leading si concentrerà sull'innovazione e sullo sviluppo della tecnologia di produzione elettronica come sempre e farà sforzi costanti sul servizio one-stop PCB e PCBA per fornire servizi di prima classe e creare più valore per i nostri clienti.

FARE CLIC SU QUESTI PER MAGGIORI INFORMAZIONI [Cina produttore di PCB per strisce LED OEM](#)

## Descrizione del prodotto

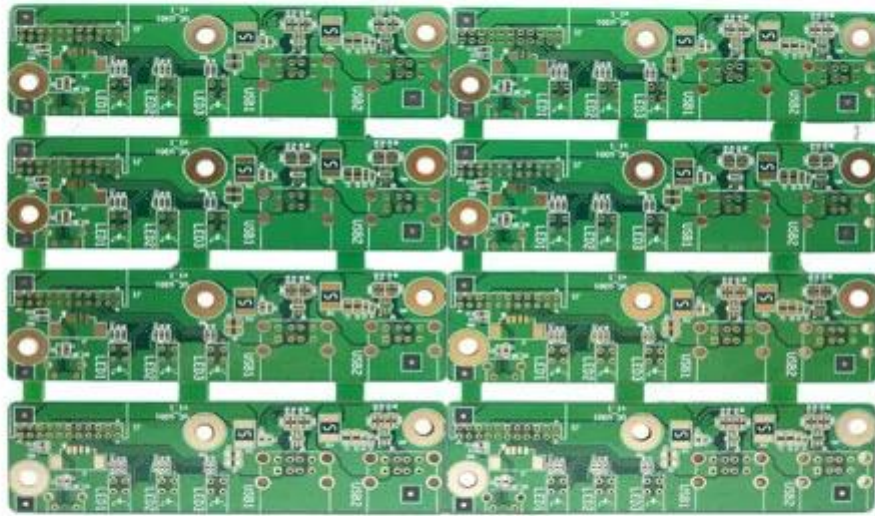
|                                     |  |                            |                              |
|-------------------------------------|--|----------------------------|------------------------------|
| Luogo d'origine                     | Guangdong, Cina (continente)                     | Marchio                    | O-leader                     |
| Materiale di base                   | FR-4, Alluminio                                  | Spessore di rame           | 0,5 once-5 once              |
| Min. Dimensione del foro            | 0,2 millimetri                                   | Min. Larghezza della linea | 0,2 millimetri               |
| Finitura superficiale applicabile a | oro da immersione, OSP, HASL senza piombo        | Spessore della scheda      | 0.1-5mm                      |
| certificati                         | led, cellulare, condizionatori, lavatrici        | personaggio                | PCB di controllo industriale |
| peso                                | ISO9001, UL, RoHS, SGS                           | Q / CTN                    | 10PCS-100PCS                 |
| Numero di modello                   | 0,01 kg -5 kg                                    | MOQ                        | 10 pezzi                     |
| colore                              | produttore pcba assemblaggio pcb banca di potere | Min. Interlinea            | 0,2 millimetri               |
| tipo desigh                         | blu, rosso, verde, nero. giallo                  | prezzo                     | \$ 0,1- \$ 10                |
|                                     | requisito del cliente                            | taglia                     | 0.01m3-10m3                  |

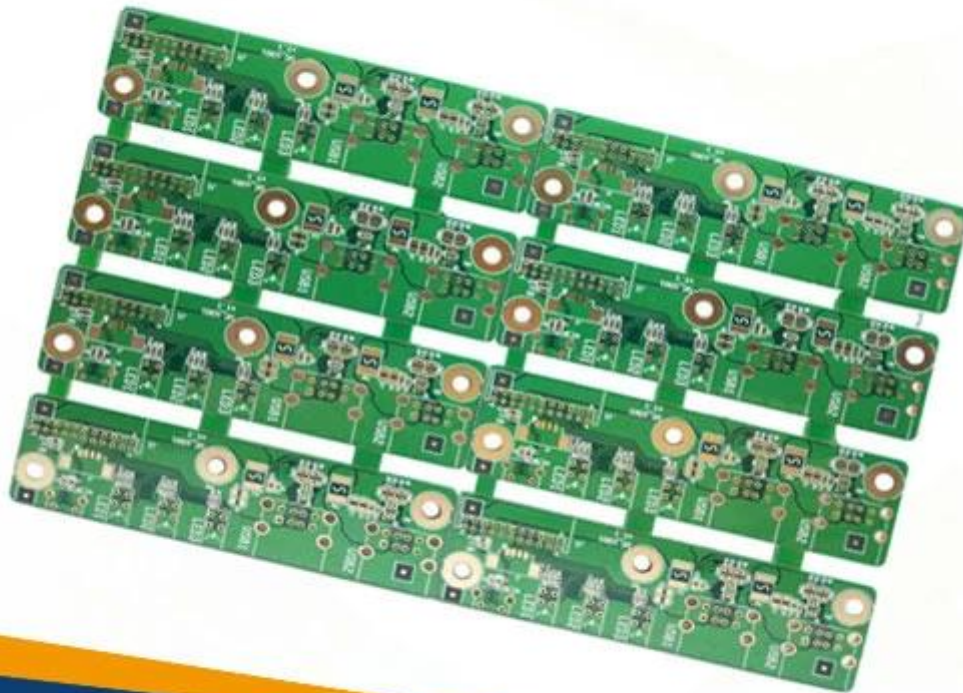
### Capacità di produzione

#### 16 anni di produzione professionale di schede PCB OEM

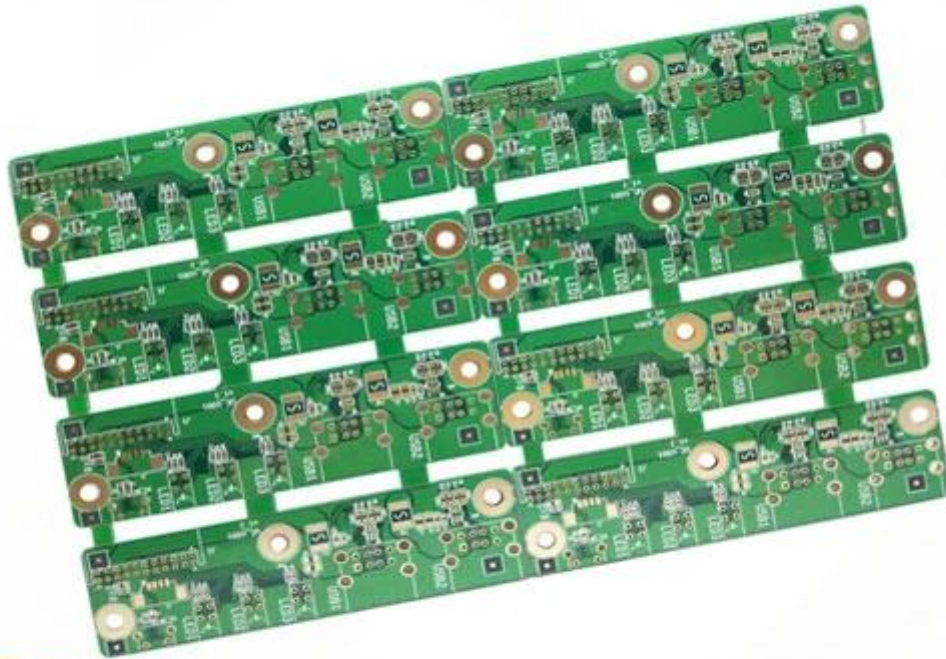
| articolo                | 2014   |          | 2015 ~ 2016 |          | 2017 ~ 2018 |          |
|-------------------------|--------|----------|-------------|----------|-------------|----------|
|                         | Volume | Campione | Volume      | Campione | Volume      | Campione |
| Conteggio dei livelli   | 32     | 42       | 38          | 44       | 42          | 48       |
| Linea / spazio min (µm) | 50/50  | 40/45    | 40/45       | 40/40    | 35/40       | 35/35    |

|  |   |           |           |           |           |           |
|--|---|-----------|-----------|-----------|-----------|-----------|
| Foro min diametro (mm)                       | 0.15  | 0.10      | 0.15      | 0.10      | 0.15      | 0.10      |
| Proporzioni di PTH                           | 14: 1   | 16: 1     | 16: 1     | 18: 1     | 18: 1     | 20: 1     |
| N + C + N                                    | 4 + C + 4   | 5 + C + 5 | 5 + C + 5 | 6 + C + 6 | 5 + C + 5 | 6 + C + 6 |
| Qualsiasi interconnessione di layer          | 5 + 2 + 5   | 6 + 2 + 6 | 5 + 2 + 5 | 6 + 2 + 6 | 5 + 2 + 5 | 6 + 2 + 6 |
| Riempimento piastra via                      | Sì  | -         | Sì        | -         | Sì        | -         |
| Min. spessore del nucleo (escluso rame) (µm) | 50  | 40        | 40        | 30        | 40        | 30        |
| Min. Diametro del trapano laser (µm)         | 75  | 65        | 65        | 50        | 50        | 40        |
| Via sepolto foro / impilati via              | Sì  | -         | Sì        | -         | Sì        | -         |
| Materiale                                    | FR4, Megtron, Nelco, Rogers, Heavy Copper, ecc.   |           |           |           |           |           |
| PCB condensatore incorporato                 | Sì  | -         | Sì        | -         | Sì        | -         |
| Processo di superficie                       | Senza piombo HASL, ENIG, OSP, argento ad immersione, stagno ad immersione,<br>Oro flash, placcatura in oro, placcatura in oro duro selettiva,<br>Maschera saldabile, inchiostro al carbonio |           |           |           |           |           |





**O-LEADING**  
To Be **Reliable**, To Be **Valuable**



[www.o-leading.com](http://www.o-leading.com)

[oem produttore di schede per circuiti stampati Cina](#)

La nostra squadra



---

Factory PCB

---



Automatic vacuum press machine



Drilling Machine



Pattern Plating Machine



Scrubbing Machine



Developing Machine



Routing Machine



High-speed flying probe machine



E-test Machine

---

Factory SMT

---



# certificazioni

CICC INSPECTION CERTIFICATION



**嘉泰认证**

**QUALITY MANAGEMENT SYSTEM CERTIFICATE**  
Certificate No: 18118Q10347R05

**We hereby certify that**  
**O-LEADING SUPPLY CHAIN(HK) CO.,LIMITED**  
Credit No: 61691591-000-07-18-7  
Registration Add: FLAT/RM 1205 12/F TAI SANG BANK BUILDING 130-132 DES VOEUS ROAD CENTRAL HK  
Business Add: 1213, Floor 13, Fortune Building, Danshui Town, Huiyang District, Huizhou, Guangdong, China

Has implemented and maintains a **Quality Management System** Which fulfills the requirements of the following standards  
GB/T19001-2016 idt ISO9001:2015

**Scope of certification**  
Sales of printed circuit boards

Initial issuance period: February 27, 2018  
Renewal date: April 22, 2019  
This certificate is valid during: April 22, 2019 – February 26, 2021  
This certificate is invalid without CICC qualified label in the following period

|                             |                              |                |
|-----------------------------|------------------------------|----------------|
| First supervision and audit | Second supervision and audit | Qualified mark |
|-----------------------------|------------------------------|----------------|

The certificate registration number does not include those production stages which fail to be covered by the relevant effective administrative procedures and qualification procedures stipulated by the client. The effectiveness of this certificate shall be restricted to actual surveillance scope of CICC. The certificate shall be valid when used together with the qualified mark issued.

The initial issuance of this certificate can be searched on the portal of CICC [www.cicc.com.cn](http://www.cicc.com.cn) by the code of inquiry [www.cicc.com.cn](http://www.cicc.com.cn).






CICC INSPECTION CERTIFICATION



**嘉泰认证**

**质量管理体系认证证书**  
证书号: 18118Q10347R05

**兹证明**  
**诚领供应链(香港)有限公司**  
统一社会信用代码: 61691591-000-07-18-7  
注册地址: 香港中環德輔道中130-132號大生銀行大廈1205室  
经营地址: 广东惠州惠阳淡水南亨西路财富大厦13楼1313

建立的质量管理体系符合  
GB/T19001-2016 idt ISO9001:2015 质量标准适用条款的要求

**认证范围**  
印刷线路板的销售

初次获证日期: 2018年02月27日  
换证日期: 2019年04月22日  
证书有效期: 自2019年04月22日至2021年02月26日  
在下列期限内, 未经CICC黏贴合格标贴, 本证书无效

|       |       |     |
|-------|-------|-----|
| 第一次监督 | 第二次监督 | 黏贴处 |
|-------|-------|-----|

本证书认证范围不包括未取得有效的国家规定的行政许可、资质许可的产品/服务范围; 本证书通过CICC定期监督审核保持, 与年度《保持认证通知书》共同方为有效; 本证书信息可在国家认监委网站: [www.cnca.gov.cn](http://www.cnca.gov.cn) 及CICC网站 [www.cicc.com.cn](http://www.cicc.com.cn) 查询。












## ZPMV2.E490354 - WIRING, PRINTED - COMPONENT

## Wiring, Printed - Component

See General Information for Wiring, Printed - Component

**O-LEADING SUPPLY CHAIN (HK) CO LTD**

E490354

ROOM 1205, 12/F  
TAI SANG BANK BLDG  
130-132 DES VOEUS ROAD  
CENTRAL, HONG KONG

| Type   | Cond Width    |               | Cond Thk<br>mic(mil) | SS/<br>DS/<br>DSO | Max          | Max              |              | Meets<br>UL796 | C     |       |   |
|--|---------------|---------------|----------------------|-------------------|--------------|------------------|--------------|----------------|-------|-------|---|
|  | Min           | Edge          |                      |                   | Area<br>Diam | Solder<br>Limits | Oper<br>Temp |                |       | Flame |   |
|  | mm(in)        | mm(in)        |                      |                   | mm(in)       | C                | sec          | C              | Class | DSR   | I |
| <b>Multilayer (mass laminate) printed wiring boards.</b> |               |               |                      |                   |              |                  |              |                |       |       |   |
| <b>O-LEADING-401</b>                                     | 0.1 (0.004)   | 0.3 (0.012)   | 34 (1.34)            | DS                | 12.7 (0.5)   | 260              | 10           | 130            | V-0   | -     | - |
| <b>O-LEADING-407</b>                                     | 0.08 (0.003)  | 0.2 (0.008)   | 17 (0.67)            | DS                | 9.7 (0.4)    | 260              | 10           | 130            | V-0   | All   | - |
| <b>Multilayer printed wiring boards.</b>                 |               |               |                      |                   |              |                  |              |                |       |       |   |
| <b>O-LEADING-408</b>                                     | 0.125 (0.005) | 0.125 (0.005) | 12 (0.47)<br>Int:136 | DS                | 50.8 (2.0)   | 280              | 20           | 130            | V-0   | All   | * |
| <b>Single layer printed wiring boards.</b>               |               |               |                      |                   |              |                  |              |                |       |       |   |
| <b>O-LEADING-002</b>                                     | 0.38 (0.015)  | 1.14 (0.045)  | 34 (1.34)            | SS                | 19.1 (0.8)   | 260              | 10           | 105            | V-0   | All   | - |
| <b>O-LEADING-003</b>                                     | 0.38 (0.015)  | 1.14 (0.045)  | 34 (1.34)            | SS                | 19.1 (0.8)   | 260              | 10           | 130            | V-0   | ▲     | - |
| <b>O-LEADING-033</b>                                     | 0.15 (0.006)  | 0.3 (0.012)   | 34 (1.34)            | SS                | 25.4 (1.0)   | 260              | 10           | 120            | V-0   | All   | - |
| <b>O-LEADING-205</b>                                     | 0.1 (0.004)   | 0.3 (0.012)   | 34 (1.34)            | DS                | 69.6 (2.7)   | 260              | 10           | 130            | V-0   | All   | - |
| <b>O-LEADING-206</b>                                     | 0.15 (0.006)  | 0.33 (0.013)  | 17 (0.67)            | DS                | 69.6 (2.7)   | 260              | 10           | 130            | V-0   | All   | - |
| <b>O-LEADING-D01</b>                                     | 0.14 (0.006)  | 0.15 (0.006)  | 33 (1.30)            | DS                | 25.4 (1.0)   | 260              | 10           | 130            | V-0   | All   | * |
| <b>O-LEADING-S01</b>                                     | 0.25 (0.010)  | 0.25 (0.010)  | 17 (0.67)            | SS                | 25.4 (1.0)   | 260              | 4            | 130            | V-0   | All   | * |

## WIRING, PRINTED - COMPONENT | UL Product iQ

|                      |              |              |           |    |            |     |   |     |     |     |   |
|----------------------|--------------|--------------|-----------|----|------------|-----|---|-----|-----|-----|---|
| <b>O-LEADING-S02</b> | 0.2 (0.008)  | 0.2 (0.008)  | 17 (0.67) | SS | 25.4 (1.0) | 260 | 4 | 130 | HB  | ▲   | * |
| <b>O-LEADING-S03</b> | 0.25 (0.010) | 0.25 (0.010) | 34 (1.34) | SS | 25.4 (1.0) | 260 | 4 | 130 | V-0 | All | * |

\* - CTI marking is optional and may be marked on the printed wiring board.

Marking: Company name or file number and type designation. May be followed by a suffix to denote factory identification or burning test classification.

并不是所有出现在本数据库中的公司名称和产品都满足了UL跟踪检验服务的要求。只有带有UL标志的产品，才应该被视为经过UL认证，并满足UL跟踪检验服务的要求。注意查看产品上的标志。

UL允许在线认证目录中所含材料的复制遵循以下条件：1.指南信息、装配、构造、设计、系统和/或认证（文件）必须在不篡改任何数据（或图纸）的情况下完整且无误导性地呈现。2.经UL允许从在线认证目录转载“声明必须出现在所提取材料的邻近位置。此外，转载材料必须包含以下格式的版权声明：“© 2019 UL LLC”

## Shipping service



| Quick Turn Lead Time |          |                     |
|----------------------|----------|---------------------|
| Layer Count:         | Lead Tim | Special Requirement |
| 1L/2L                | 2-3days  | 24 Hours,48 Hours   |
| 4L                   | 3-4days  | 48 Hours            |
| 6L                   | 4-5days  | 72 Hours            |
| 8L                   | 5-6days  | NA                  |
| 10L                  | 6-7days  | NA                  |
| 12L                  | 7-8days  | NA                  |
| 14L                  | 8-9days  | NA                  |

| Standard Lead Time |                  |                        |
|--------------------|------------------|------------------------|
| Layer Count:       | Sample Lead Time | Volume order lead time |
| 2L                 | 4 days           | 10 days                |
| 4L                 | 5 days           | 11 days                |
| 6L                 | 6 days           | 12 days                |
| 8L                 | 8 days           | 14 days                |
| 10L                | 10 days          | 16 days                |
| 12L                | 12 days          | 18 days                |
| 14L                | 14 days          | 20 days                |
| 16-32L             | 18 days          | 24 days                |

## Capacità di processo

### Funzionalità di produzione di PCB

Conteggio strati: 1 strato-32 strati

Spessore rame finito □ 1 / 3oz-12oz

Larghezza min linea / spaziatura interna □ 3.0mil / 3.0mil

Larghezza min linea / spaziatura esterna: 4.0mil / 4.0mil

Rapporto di aspetto massimo: 10: 1

Spessore della scheda □ 0,2 mm-5,0 mm

Dimensione massima del pannello (pollici): 635 \* 1500mm

Dimensione minima del foro: 4mil

Tolleranza del foro Plated: +/- 3mil

Blind / Buried Vias (tipi All): Sì

Via Fill (conduttivo, non conduttivo): Sì

Materiale base: FR-4, FR-4hg Tg. Materiale privo di alogeni, Rogers, Base in alluminio,poliimmide,  
Rame pesante

Finiture superficiali: HASL, OSP, ENIG, HAL-LF, argento mmmm,Immersion Tin, dita d'oro, inchiostro al carbonio

## **Capacità di produzione SMT**

Materiale PCB: FR-4, CEM-1, CEM-3, scheda a base di alluminio

Dimensione massima PCB: 510x460mm

Dimensioni min PCB: x 50x50mm

Spessore PCB □ 0,5 mm-4,5 mm

Spessore della scheda □ 0,5-4mm

Dimensioni min componenti: 0201

Componente di dimensioni del chip standard: 0603 e superiori

Altezza massima componente □ 15mm

Passo minimo di piombo: 0,3 mm

Passo palla BGA min: 0.4mm

Precisione di posizionamento: +/- 0,03 mm