

Benvenuto in O-leading

Siamo produttori di PCB professionali con più di dieci anni di esperienza. Gamma di prodotti: PCB singolo, doppio lato, multistrato, PCB flessibile e MCPCB. Siamo in grado di fornire un rapido servizio di prototipazione: S / S in 24 ore, 4-8 unità in 48-96 ore di produzione (di produzione). [Stencil Laser fabbricante porcellana](#))

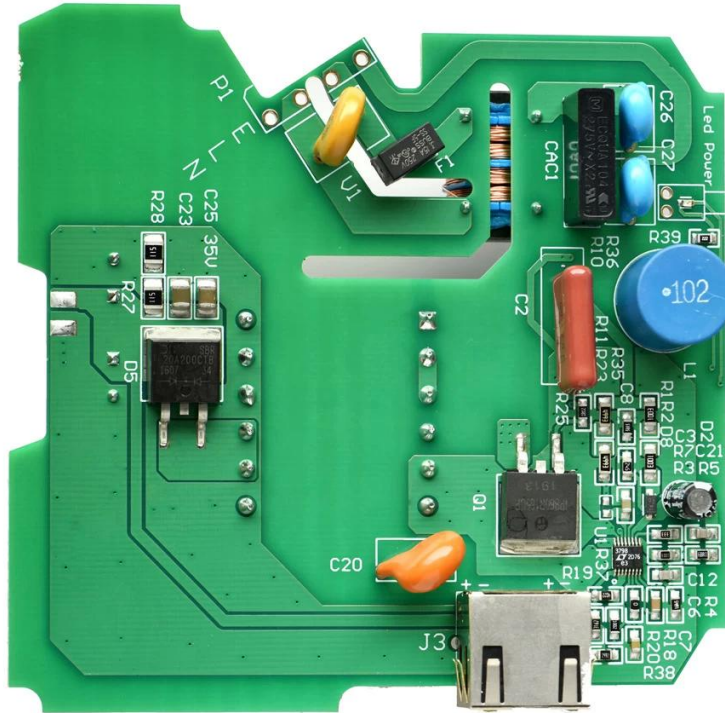
PIATTO DI RAME HOLES MINIMO .025 AVG, .020 MIN .. I FORI NON POSSONO ESSERE COLLEGATI
Confezione con pellicola a bolle trasparente incolore, 25 pezzi / sacchetto, mettere il disidratante sul fianco, mettere la scheda dell'indicatore di umidità sul lato superiore

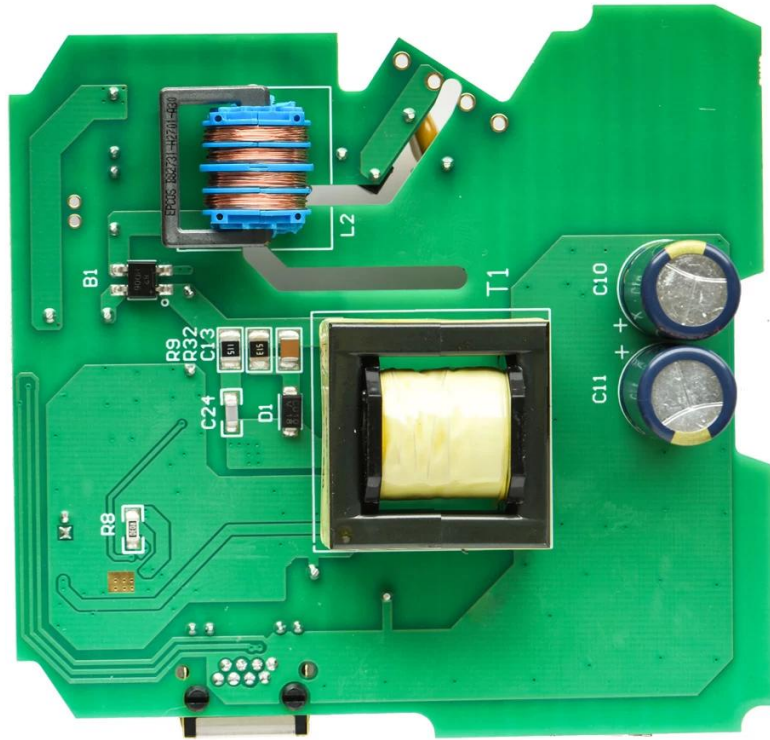
FARE CLIC QUESTE PER ULTERIORI INFORMAZIONI: [Fabbrica di PCB Flex-Rigida Cina](#)

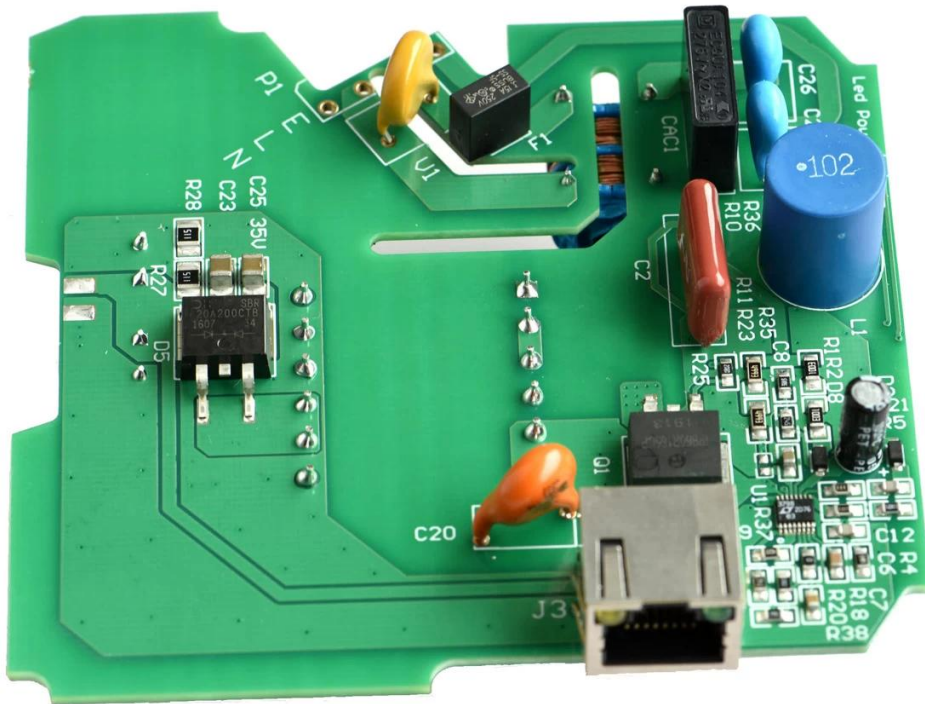
Descrizione del prodotto

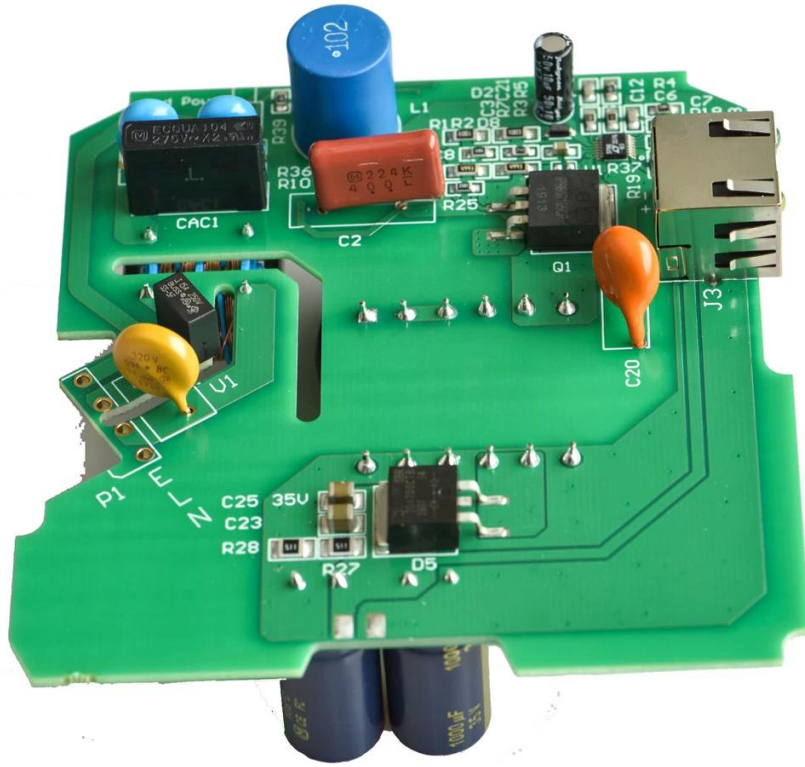
PCB P / N	PS100
Conteggio strati	2L
Materiale	FR-4 TG135
Consiglio di amministrazione	1,6 millimetri
thk di rame	1/1 oncia
Dimensione del foro più piccola	0,4 millimetri
Numero di fori (pz)	174
linea w / s	11 / 10mil
Controllo di impedenza S / N (Tol%)	N
Finitura superficiale	ENIG
Au	0.05-0.10UM
Maschera per saldatura Silkscreen	Verde / Bianco
Dimensioni singole	Dim X (mm): 95.2; Dim Y (mm): 99.2
Panelisation	Dim X (mm): 95.2; Dim Y (mm): 1092; No di UPS: 1
Speciale: maschera pelabile:	N
Routing / Punzonatura	CNC + V-CUT

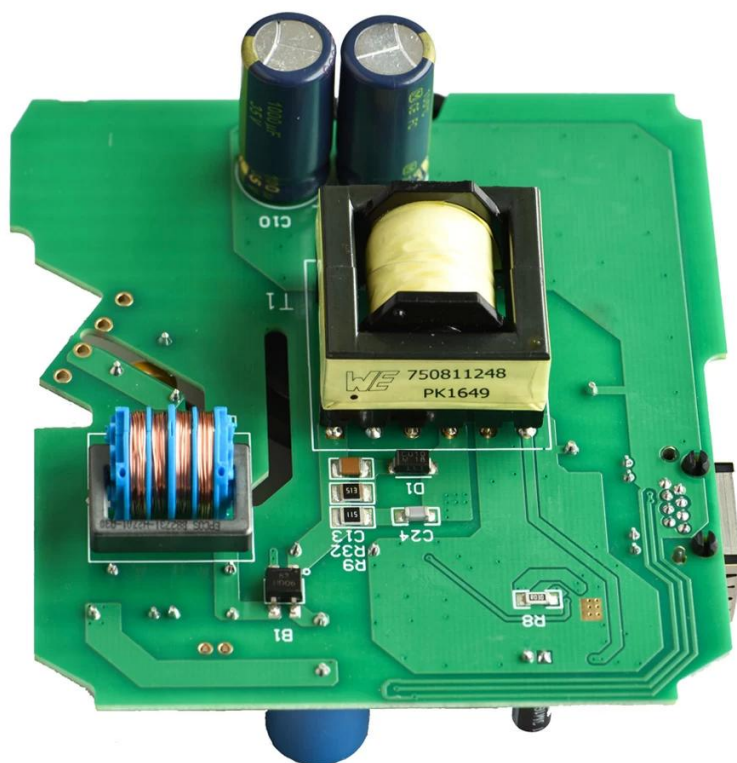
□











www.o-leading.com

Fornitore di test AXI Cina

La nostra squadra





certificazioni



QUALITY MANAGEMENT SYSTEM CERTIFICATE
 Certificate No.: 16118Q10347R05

We hereby certify that
O-LEADING SUPPLY CHAIN(HK) CO.,LIMITED
 Credit No.: 61691591-000-07-17-2
 Registration Add: ROOM 603D 6/F HANG PONT COMMERCIAL BUILDING,31 TONKIN ST,CHEUNG SHA WAN,KL, HK
 Business Add: 1313 Floor 13 Fortune Building, Danstui Town Huiyang District, Huizhou, Guangdong, China

Has implemented and maintains a **Quality Management System**
 Which fulfills the requirements of the following standards
 GB/T19001-2016 idt ISO9001:2015

Scope of certification
 Sales of printed circuit boards

Initial Issuance period: February 27, 2018
 This certificate is valid during: February 27, 2018 -- February 26, 2021
 This certificate is invalid without CICC qualified label in the following period

First supervision and audit	Qualified mark	Second supervision and audit	Qualified mark
-----------------------------	----------------	------------------------------	----------------

The certification registration scope shall include those production services scope which fall to be covered by the relevant effective administrative permission and qualification permission required by the state. The effectiveness of this certificate shall be evaluated by annual surveillance audit of CICC. The certificate shall be valid when used together with the surveillance audit conclusion. The related information of this certification can be searched at the public website of company www.cicc.com.cn.

201726 201VZL430354 - Wiring, Printed - Component

UL ONLINE CERTIFICATIONS DIRECTORY

ZPMV2.E490354
Wiring, Printed - Component

For enhanced search functionality, please visit [UL's Global Databases](#).
 Click on a product designation for complete information.
[Page Bottom](#)

Wiring, Printed - Component

[See General Information for Wiring, Printed - Components](#)

O-LEADING SUPPLY CHAIN CO LIMITED 4190354

Fortune Building, Nanheng West Road
 Room 1313
 Huizhou, Guangdong 516211, CHINA

	Cond Width			SS/ DS/ Diam	Area	Solder		Diper		Flame	RoHS	C
	Min	Max	Edge			Min	Max	Temp	Class			
Typ	max(in)	mm(in)	mic(mil)	DS0	mm(in)	C	sec	C	Class	DSR	I	
Multi-layer (mass laminate) printed wiring boards.												
O-LEADING-401												
	0.2 (0.004)	0.3 (0.012)	34 (1.34)	D6	12.7 (0.5)	260	10	130	V-0	-	-	
O-LEADING-407												
	0.08 (0.003)	0.2 (0.008)	17 (0.67)	D5	9.2 (0.4)	260	10	130	V-0	NI	-	
Multi-layer printed wiring boards.												
O-LEADING-408												
	0.125 (0.005)	0.125 (0.005)	12 (0.47) 31(1.25)	D6	50.8 (2.0)	260	20	130	V-0	NI	*	
Single layer printed wiring boards.												
O-LEADING-002												
	0.76 (0.015)	1.14 (0.045)	34 (1.34)	S5	19.1 (0.8)	260	10	105	V-0	NI	-	
O-LEADING-003												
	0.38 (0.015)	1.14 (0.045)	34 (1.34)	S5	19.1 (0.8)	260	10	130	V-0	▲	-	
O-LEADING-033												
	0.15 (0.006)	0.3 (0.012)	34 (1.34)	S5	25.4 (1.0)	260	10	120	V-0	NI	-	
O-LEADING-205												
	0.1 (0.004)	0.3 (0.012)	34 (1.34)	D6	69.6 (2.7)	260	10	130	V-0	NI	-	
O-LEADING-206												
	0.15 (0.006)	0.33 (0.013)	17 (0.67)	D5	69.6 (2.7)	260	10	130	V-0	NI	-	

* - CTI marking is optional and may be marked on the printed wiring board.

Marking: Company name or file number and type designation. May be followed by a suffix to denote factory identification or burning test classification.
 Last updated on 2017-01-27

Questions? [Print this page](#) [Terms of Use](#) [Page Top](#)

[http://www.ul.com/ulcert/ulcert/IRMS/Accessories/Item/201VZL430354-Wiring,Printed-Component-10](#)



Test Report No. CANEC1805164701 Date: 03 Apr 2018 Page 2 of 8

Test Results:

Test Part Description:

Specimen No. **SGS Sample ID** **Description**
 SN1 CAN18-051647.001 Green "PCB"

Remarks:

- (1) 1 mg/kg = 1 ppm = 0.0001%
- (2) MDL = Method Detection Limit
- (3) ND = Not Detected (< MDL)
- (4) "-" = Not Regulated

RoHS Directive (EU) 2015/863 amending Annex II to Directive 2011/65/EU

Test Method: With reference to IEC 62321-4:2014+A1:2017, IEC62321-5:2013, IEC62321-7-2:2017, IEC 62321-6:2015 and IEC62321-8:2017, analyzed by ICP-OES, UV-Vis and GC-MS.

Test Item(s)	Limit	Unit	MDL	Det
Cadmium (Cd)	100	mg/kg	2	ND
Lead (Pb)	1,000	mg/kg	2	9
Mercury (Hg)	1,000	mg/kg	2	ND
Hexavalent Chromium (CrVI)	1,000	mg/kg	8	ND
Sum of PBBs	1,000	mg/kg	-	ND
Monobromobiphenyl	-	mg/kg	5	ND
Dibromobiphenyl	-	mg/kg	5	ND
Tribromobiphenyl	-	mg/kg	5	ND
Tetrabromobiphenyl	-	mg/kg	5	ND
Pentabromobiphenyl	-	mg/kg	5	ND
Hexabromobiphenyl	-	mg/kg	5	ND
Heptabromobiphenyl	-	mg/kg	5	ND
Octabromobiphenyl	-	mg/kg	5	ND
Nonabromobiphenyl	-	mg/kg	5	ND
Decabromobiphenyl	-	mg/kg	5	ND
Sum of PBDEs	1,000	mg/kg	-	ND
Monobromodiphenyl ether	-	mg/kg	5	ND
Dibromodiphenyl ether	-	mg/kg	5	ND
Tribromodiphenyl ether	-	mg/kg	5	ND
Tetrabromodiphenyl ether	-	mg/kg	5	ND
Pentabromodiphenyl ether	-	mg/kg	5	ND



SGS is pleased to announce the launch of its new online platform for the collection of test results. This platform is available to all clients of SGS and provides a secure and efficient way to access and manage test results. For more information, please contact your local SGS office or visit [www.sgslab.com](#).

SGS (China) Limited
 100000 Beijing, China
 Tel: +86 10 8542 6000 Fax: +86 10 8542 6001
 Email: china@sgslab.com

Member of the SGS Group (SGL SA)

Imballaggio & Consegna

dettagli sul confezionamento	Produttore professionale di schede PCB da 16 anni
Dettaglio di consegna	7-12days



FAQ

1. In che modo O-Leading garantisce la qualità?

Il nostro standard di alta qualità si ottiene con il seguente.

1. Il processo è strettamente controllato secondo gli standard ISO 9001: 2008.
2. Ampio uso del software nella gestione del processo di produzione
3. Strumenti e strumenti di collaudo all'avanguardia. Per esempio. Flying Probe, X-ray Inspection, AOI (Automated Optical Inspector) e ICT (test in-circuit).
4. Specificato team di garanzia della qualità con processo di analisi caso di fallimento
5. Formazione e formazione continua del personale

2. In che modo O-Leading mantiene il prezzo competitivo?

Nell'ultimo decennio, i prezzi di molte materie prime (ad esempio rame, prodotti chimici) erano raddoppiati, triplicati o quadruplicati; La valuta cinese RMB aveva apprezzato il 31% rispetto al dollaro USA; E anche il nostro costo del lavoro è aumentato in modo significativo. Tuttavia, O-Leading ha mantenuto costanti i nostri prezzi. Questo è tutto per le nostre innovazioni nel ridurre i costi, evitare sprechi e migliorare l'efficienza. I nostri prezzi sono molto competitivi nel settore allo stesso livello di qualità.

Crediamo in una partnership vantaggiosa con i nostri clienti. La nostra partnership sarà reciprocamente vantaggiosa se siamo in grado di fornirvi un vantaggio in termini di costi e qualità.

3. Quali tipi di schede possono utilizzare il processo O-Leading?

FR4 comuni, tavole ad alto TG e senza alogeni, Rogers, Arlon, Telfon, schede in alluminio / rame, PI, ecc.

4. Quali dati sono necessari per la produzione di PCB?

È meglio fornire dati nel formato Gerber 274-X. Inoltre, è possibile elaborare anche Cam350, CAD, Protel 99se, PADS, DXP e Eagle.

5. Qual è il flusso di processo tipico per PCB multistrato?

Materiale da taglio → Film secco interno → Incisione interna → AOI interno → Multi-legame → Sovrapposizione di strati Premendo → Foratura → PTH → Placcatura → Pellicola asciutta esterna → Placcatura → Incisione esterna → AOI esterno → Maschera di saldatura → Contrassegno del componente → Finitura superficiale → Instradamento → E / T → Ispezione visiva.