

Benvenuto in O-leading

Siamo produttori di PCB professionali con più di dieci anni di esperienza. Gamma di prodotti: PCB singolo, doppio lato, multistrato, PCB flessibile e MCPCB. Siamo in grado di fornire un rapido servizio di prototipazione: S / S in 24 ore, 4-8 unità in 48-96 ore di produzione. ([Grossisti di pcb di alta qualità](#))

PIATTO DI RAME HOLES MINIMO .025 AVG, .020 MIN .. I FORI NON POSSONO ESSERE COLLEGATI

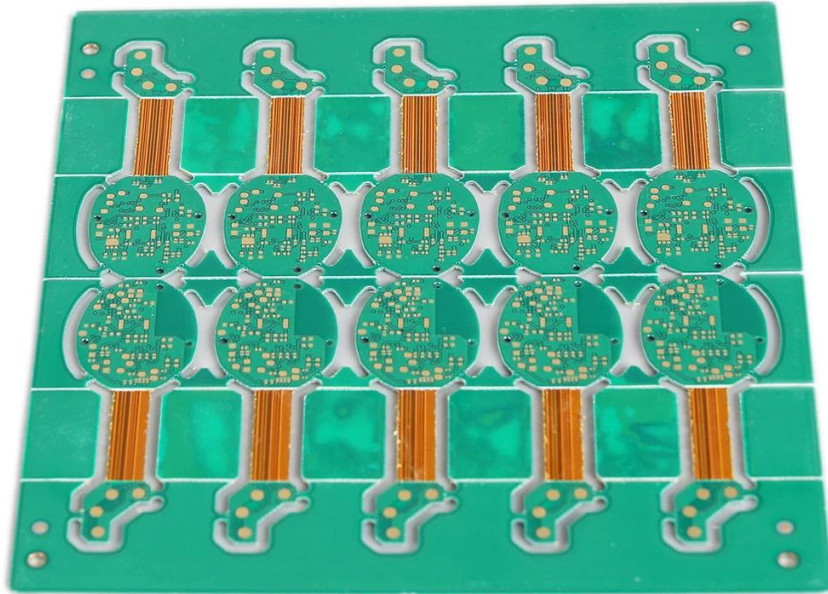
Confezione con pellicola a bolle trasparente incolore, 25 pezzi / sacchetto, mettere il disidratante sul fianco, mettere la scheda dell'indicatore di umidità sul lato superiore

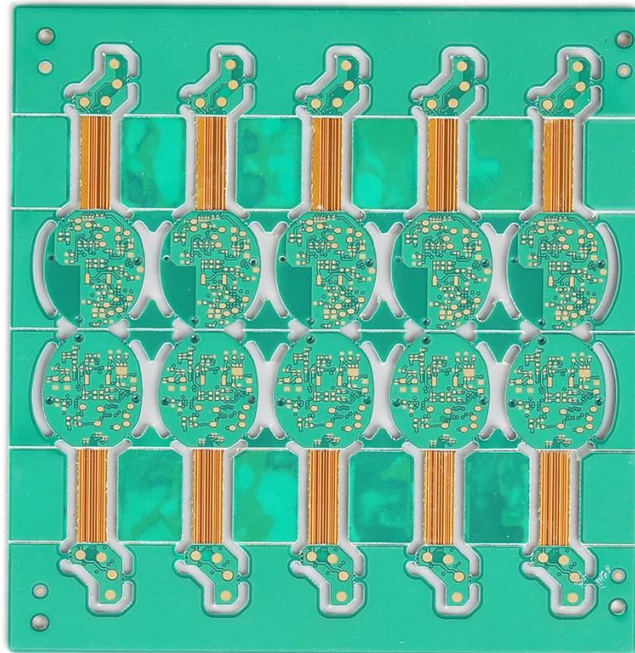
FARE CLIC QUESTE PER ULTERIORI INFORMAZIONI: [Produttore di prototipi di Pcb OEM Cina](#)

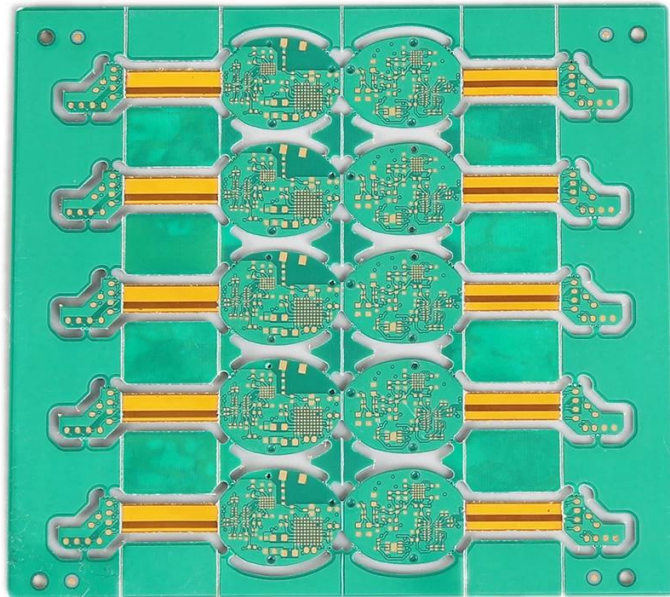
Descrizione del prodotto

PCB P / N	PCB 6L rigido-flessibile senza x-out
Conteggio strati	6L (Rigido 4L + Flex 2L)
Materiale	FR-4 TG150
Consiglio di amministrazione	0,80 millimetri
thk di rame	1 / H / H / H / H / 1oz
Dimensione del foro più piccola	0,20 millimetri
Numero di fori (pz)	187
linea w / s	4 / 4mil
Controllo di impedenza S / N (Tol%)	Y
Finitura superficiale	ENIG Au: 0.05-0.12UM
Maschera per saldatura Silkscreen	Verde / n / a
Dimensioni singole	Dim X (mm): 29,8; Dim Y (mm): 11.2
Panelisation	Dim X (mm): 73,6; Dim Y (mm): 74; No di UPS: 10
Speciale: maschera pelabile	N
Routing / Punzonatura	CNC

•







www.o-leading.com

La nostra squadra





certificazioni



Member of the IASB (since 2008)

Imballaggio & Consegna

dettagli sul confezionamento	Produttore professionale di schede PCB da 16 anni produttore del pcb della porcellana
Dettaglio di consegna	7-12days



FAQ

1. In che modo O-Leading garantisce la qualità?

Il nostro standard di alta qualità si ottiene con il seguente.

1. Il processo è strettamente controllato secondo gli standard ISO 9001: 2008.
2. Ampio uso del software nella gestione del processo di produzione
3. Strumenti e strumenti di collaudo all'avanguardia. Per esempio. Flying Probe, X-ray Inspection, AOI (Automated Optical Inspector) e ICT (test in-circuit).
4. Specificato team di garanzia della qualità con processo di analisi caso di fallimento
5. Formazione e formazione continua del personale

2. In che modo O-Leading mantiene il prezzo competitivo?

Nell'ultimo decennio, i prezzi di molte materie prime (ad esempio rame, prodotti chimici) erano raddoppiati, triplicati o quadruplicati; La valuta cinese RMB aveva apprezzato il 31% rispetto al dollaro USA; E anche il nostro costo del lavoro è aumentato in modo significativo. Tuttavia, O-Leading ha mantenuto costanti i nostri prezzi. Questo è tutto per le nostre innovazioni nel ridurre i costi, evitare sprechi e migliorare l'efficienza. I nostri prezzi sono molto competitivi nel settore allo stesso livello di qualità.

Crediamo in una partnership vantaggiosa con i nostri clienti. La nostra partnership sarà reciprocamente vantaggiosa se siamo in grado di fornirvi un vantaggio in termini di costi e qualità.

3. Quali tipi di schede possono utilizzare il processo O-Leading?

FR4 comuni, tavole ad alto TG e senza alogeni, Rogers, Arlon, Telfon, schede in alluminio / rame, PI, ecc.

4. Quali dati sono necessari per la produzione di PCB?

È meglio fornire dati nel formato Gerber 274-X. Inoltre, è possibile elaborare anche Cam350, CAD, Protel 99se, PADS, DXP e Eagle.

5. Qual è il flusso di processo tipico per PCB multistrato?

Materiale da taglio → Film secco interno → Incisione interna → AOI interno → Multi-legame → Sovrapposizione di strati Premendo → Foratura → PTH → Placcatura → Pellicola asciutta esterna → Placcatura → Incisione esterna → AOI esterno → Maschera di saldatura → Contrassegno del componente → Finitura superficiale → Instradamento → E / T → Ispezione visiva.