

Benvenuto in O-Leading

Siamo produttori di PCB professionali con oltre dieci anni di esperienza. Gamma di prodotti: PCB singolo, doppio lato, multistrato, PCB flessibile e MCPCB. Siamo in grado di fornire un servizio di prototipazione rapida: S / S in 24 ore, 4-8 unità in 48-96 ore di produzione.

[\(Produttore di porcellana pesante di rame\)](#)

PIATTO RAME FORI MINIMO .025 AVG, .020 MIN .. I FORI NON POSSONO ESSERE COLLEGATI

Confezione con pellicola trasparente trasparente incolore, 25 pezzi / borsa, mettere l'essiccante sul lato, posizionare la scheda dell'indicatore di umidità sul lato superiore

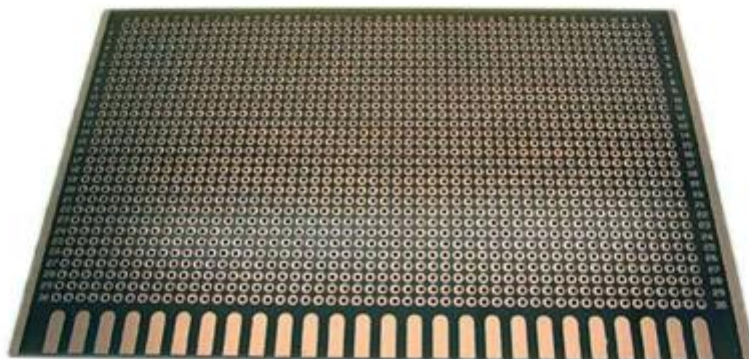
CLICCA QUI PER INFORMAZIONI PIÙ DETTAGLIATE:

Descrizione del prodotto

P / N PCB	LE-150
Conteggio dei livelli	1L
Materiale	Ceramica di base
Consiglio di Amministrazione	3,2 mm
grazie al rame	1 oncia
Dimensione del foro più piccola	/
Numero di fori (pezzi)	/
linea w / s	/
Controllo impedenza S / N (Tol%)	N
Finitura superficiale	ENIG (Au: 0.05um)
Maschera per saldatura serigrafica	Nero bianco
Dimensioni singole	Dim X (mm): 27; Dim Y (mm): 45
Panelisation	Dim X (mm): 27; Dim Y (mm): 135; UPS n .: 3
Speciale: maschera pelabile	N
Routing / Punzonatura	Vite CNC a testa svasata +

•

O-LEADING
To Be Reliable, To Be Valuable



www.o-leading.com

Produttore di PCB con base in rame cinese

La nostra squadra





certificazioni

Imballaggio e consegna

dettagli sulla confezione	Produttore professionale di schede PCB per 16 anni
Dettaglio di consegna	7-12days



FAQ

PCB con commercio all'ingrosso di riempimento in rame

1. In che modo O-Leading garantisce la qualità?

Il nostro standard di alta qualità è ottenuto con quanto segue.

1. Il processo è rigorosamente controllato secondo le norme ISO 9001: 2008.
2. Ampio uso di software nella gestione del processo di produzione
3. Strumenti e strumenti di prova all'avanguardia. Per esempio. Sonda volante, ispezione a raggi X, AOI (Automated Optical Inspector) e ICT (in-circuit test).
4. Squadra di controllo qualità specificata con processo di analisi dei casi di fallimento
5. Formazione e formazione continua del personale

2. In che modo O-Leading mantiene il prezzo competitivo?

Nell'ultimo decennio, i prezzi di molte materie prime (ad es. Rame, prodotti chimici) sono raddoppiati, triplicati o quadruplicati; La valuta cinese RMB si è apprezzata del 31% rispetto al dollaro USA; E anche i nostri costi del lavoro sono aumentati in modo significativo. Tuttavia, O-Leading ha mantenuto costanti i nostri prezzi. Tutto questo riguarda le nostre innovazioni nel ridurre i costi, evitare gli sprechi e migliorare l'efficienza. I nostri prezzi sono molto competitivi nel

settore allo stesso livello di qualità.

Crediamo in una partnership vantaggiosa per tutti con i nostri clienti. La nostra partnership sarà reciprocamente vantaggiosa se possiamo offrirti un vantaggio in termini di costi e qualità.

3. Quali tipi di carte può fare il processo O-Leading?

FR4 comuni, alto TG e schede senza alogeni, Rogers, Arlon, Telfon, schede in alluminio / rame, PI, ecc.

4. Quali dati sono necessari per la produzione di PCB?

È meglio fornire dati nel formato Gerber 274-X. Inoltre, è possibile elaborare anche Cam350, CAD, Protel 99se, PADS, DXP ed Eagle.

5. Qual è il flusso di processo tipico per PCB multistrato?

Materiale da taglio → Pellicola a secco interna → Incisione interna → AOI interna → Multi-bond → Sovrapposizione di strati Pressatura → Foratura → PTH → Placcatura → Pellicola a secco esterna → Placcatura → Incisione esterna → AOI esterno → Maschera di saldatura → Marchio componente → Superficie di finitura → Percorso → Percorso → E / T → Ispezione visiva.